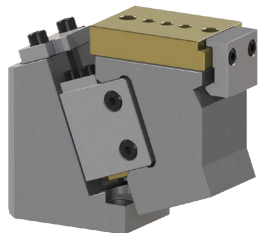


OUTLINE OF SDCSPC

パネル端から離れた位置でも
ピアス加工ができる小型カムユニット

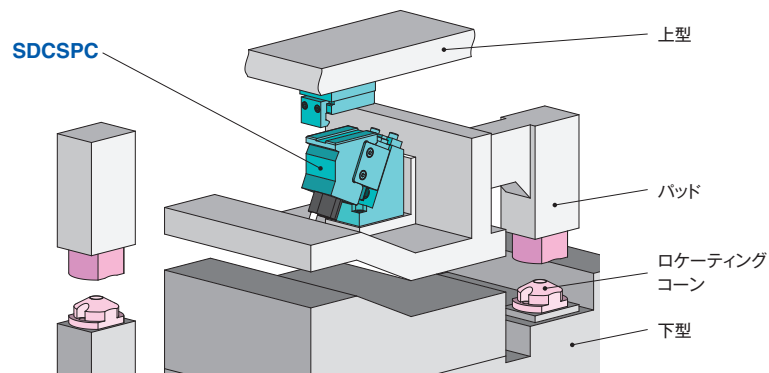
- パッド内にカムユニットを設置
- 金型のコンパクト化、重量軽減、工程短縮に貢献
- パネル搬送時の干渉回避



■特長

パッド内にカムユニットを設置

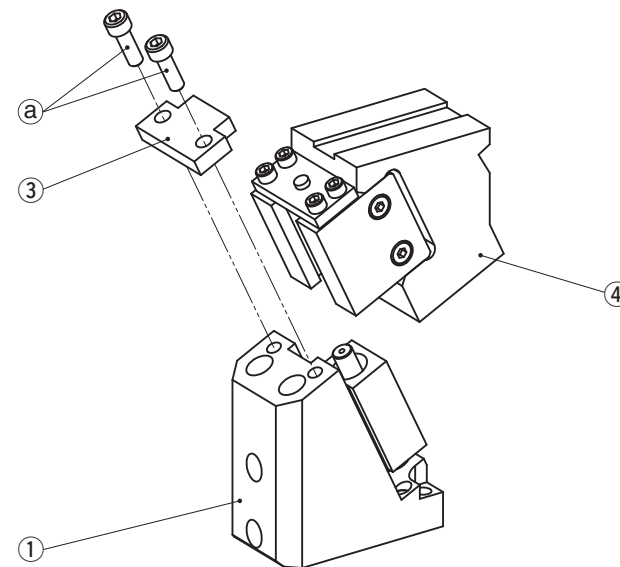
従来のカムユニットでは難しいパネル中央部のピアス加工が可能。



■ご使用にあたって

- ・ピアス破損防止のため、ロケーティングコーンを併用してください。
- ・Cam Holder背面にバックアップを設定してください。
- ・Driver Plate側の摺動部へ定期的にグリースを塗布してください。
- ・超ハイテン材以上の加工において、カム本体に偏荷重が掛かる場合は、スラスト受けを設定してください。

■SDCSPCの構造と分解・組立



●分解方法

- 1) 六角穴付きボルト(Ⓐ)を外し、Stopper Plate(③)を取り外します。
- 2) Cam Slider(④)をCam Holder(①)から引き抜き取り外します。

●組立方法

- 1) 組立は、分解と逆の手順で行います。
 - ・摺動部に異物が付着していないことを確認して、グリースを塗布し組み立てます。
 - ・Cam SliderとCam Holderはクリアランス管理をしていますので、刻印されているシリアルナンバーを確認して組み立ててください。
 - ・分解・組立後、ボルトの締め忘れ等がないようご注意ください。

⚠ Gas Spring取扱い

- ・弊社推奨品以外のGas Springをご使用の場合は、営業窓口までご相談ください。
- ・Gas Spring単体でのメンテナンスを含む取扱いについてはGas Springメーカーにお問い合わせください。

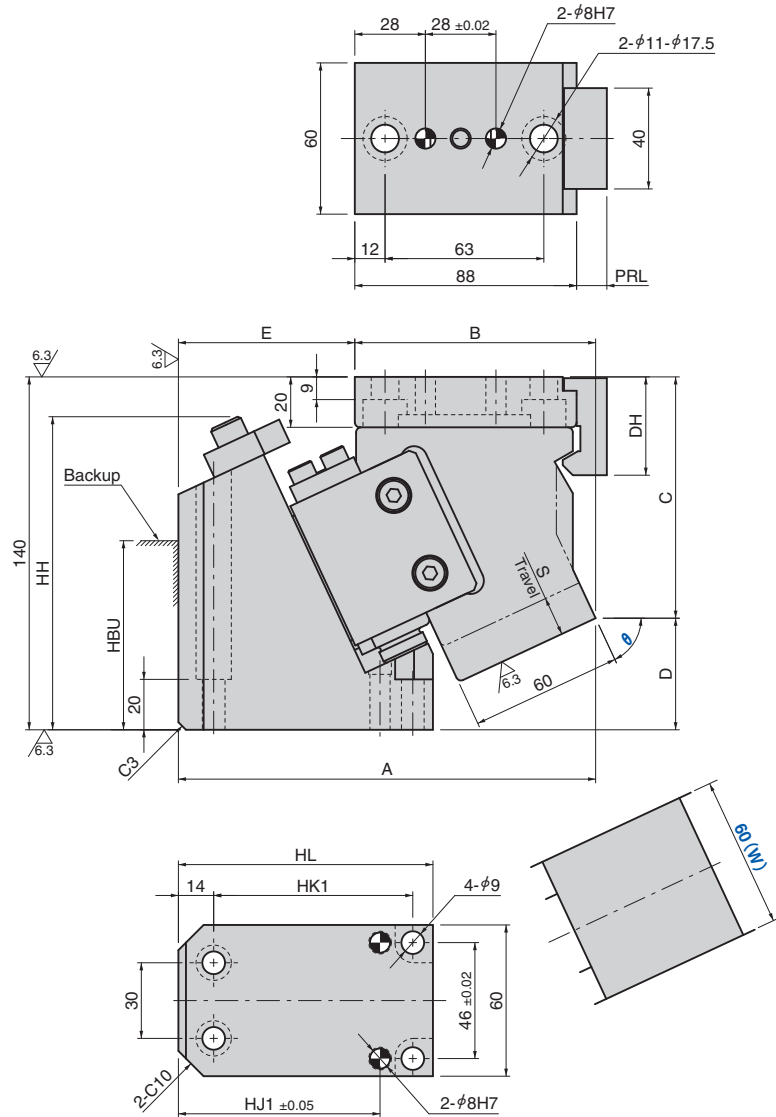
NEW パッド搭載用カムユニット

ピアス用

PAD MOUNTED CAM UNIT

SDCSPC60

CAD
FILE



加工力 kN (tonf) 100万回	Catalog No.	W	θ 5°ピッチ	圧力源 PS
29.4 (3.0)	SDCSPC	60	50	GK NGK GD NGD
34.3 (3.5)			55	
39.2 (4.0)			60	
44.1 (4.5)			65	
44.1 (4.5)			70	
44.1 (4.5)			75	
44.1 (4.5)			80	
44.1 (4.5)			85	

GK:Gas Spring (KALLER) GD:Gas Spring (DADCO)
NGK/NGD:Gas Spring無

Order	Catalog No.	W	θ	PS	Option
	SDCSPC	60	50	GK	
	SDCSPC	60	50	GK	NF

Option	オプションコード	仕様
	NF	窒素ガス充填無し。

θ	A	B	C	D	E	S	DH	HH	HL	HK1	HJ1	HBU	PRL
50	175.28	107.28	72.67	67.33	68	16	41.5	107.8	119	97	98	75	15
55	172.92	103.92	79.83	60.17	69	16	41.5	114.2	113	91	92	70	15
60	170.02	100.02	87.20	52.80	70	16	39.0	120.0	108	86	87	65	12
65	165.55	95.55	95.73	44.27	70	16	39.0	124.2	101	79	80	60	12
70	161.19	93.19	105.25	34.75	68	18	39.0	128.6	95	73	74	55	12
75	154.40	89.40	113.00	27.00	65	20	39.0	132.3	87	65	66	50	12
80	147.01	87.01	121.74	18.26	60	23	39.0	134.2	80	58	59	40	12
85	140.05	85.05	128.43	11.57	55	23	39.0	137.3	74	52	53	30	12

部品表P.8参照。

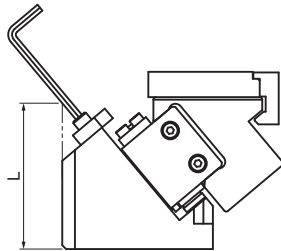
NEW パッド搭載用カムユニット

ピアス用

PAD MOUNTED CAM UNIT

■後方抜きスペース

θ	L mm
50	113.7
55	124.9
60	138.3
65	152.0
70	172.1
75	199.5
80	250.2
85	413.3



■スプリング力

●Gas Spring

θ	使用スプリング		終圧	
	GK	N	kgf	
50	X170-025	2247	229.3	
55	X170-025	2247	229.3	
60	X170-025	2247	229.3	
65	X170-025	2247	229.3	
70	X170-025	2345	239.3	
75	X170-025	2451	250.1	
80	X170-025	2630	268.4	
85	X170-025	2630	268.4	

ガス充填圧: 18MPa

θ	使用スプリング		終圧	
	GD	N	kgf	
50	U.0175.025.TO.C	2268	231.4	
55	U.0175.025.TO.C	2268	231.4	
60	U.0175.025.TO.C	2268	231.4	
65	U.0175.025.TO.C	2268	231.4	
70	U.0175.025.TO.C	2368	241.6	
75	U.0175.025.TO.C	2477	252.7	
80	U.0175.025.TO.C	2660	271.4	
85	U.0175.025.TO.C	2660	271.4	

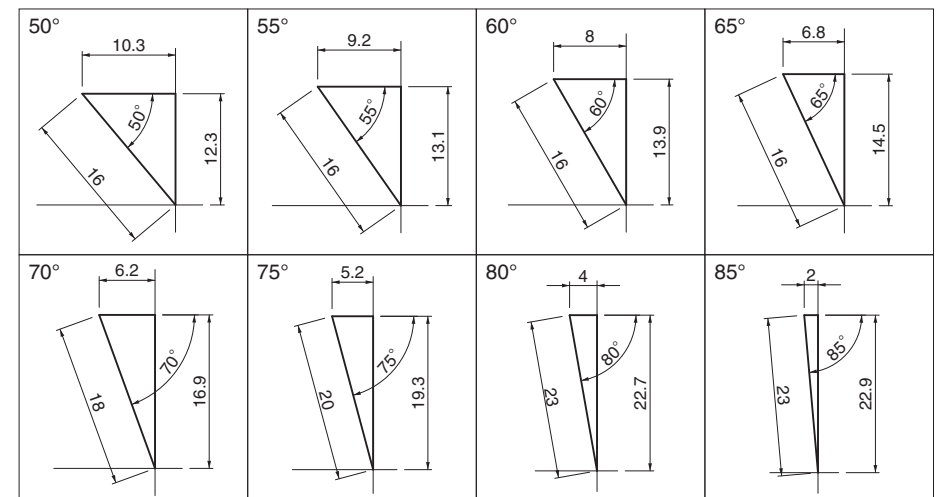
ガス充填圧: 18MPa

■重量

θ	全重量 kg	カムスライダ重量 kg	取付工具重量*1 kg
50	7.1	3.0	1.9
55	7.2	3.1	1.9
60	7.2	3.1	1.9
65	7.3	3.3	1.9
70	7.3	3.4	1.9
75	7.3	3.5	1.9
80	7.2	3.6	1.9
85	7.1	3.6	1.9

*1 取付工具重量は目安値です。厳密にはプレス速度により変わります。

■カム線図



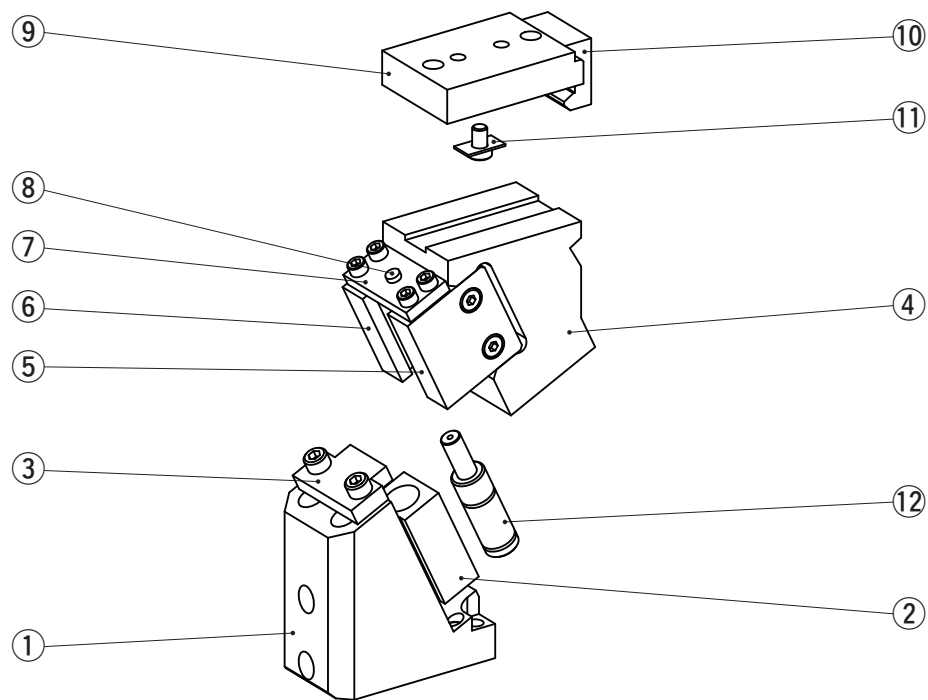
特殊カムユニット

NEW パッド搭載用カムユニット【分解図・部品表】

ピアス用

PAD MOUNTED CAM UNIT

SDCSPC60



No.	Description	Qty
1	Cam Holder	1
2	Guide Block	1
3	Stopper Plate	1
4	Cam Slider	1
5	Slide Keeper A	1
6	Slide Keeper B	1
7	Spring Stopper Plate	1
8	Stop Pin	1
9	Driver Plate	1
10	Positive Return Plate	1
11	Plate	1
12	Gas Spring	1

組み立て用のボルトは表示していません。