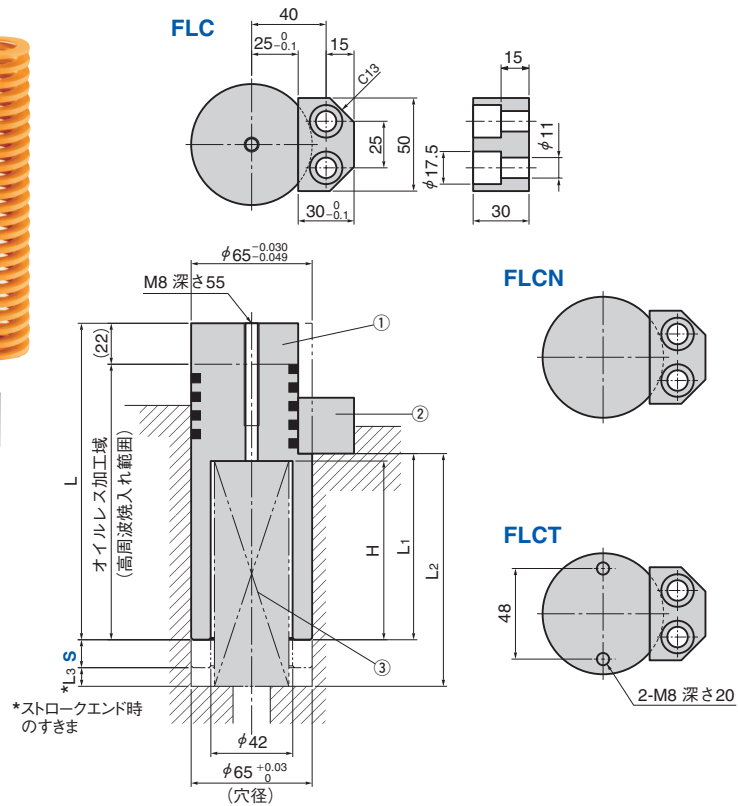


リフタ

埋込S45Cタイプ

LIFTER

CAD FILE



No.	名称	数	材質/備考
1	スライドピン	1	SO#50S45C
2	ストッパ	1	Steel
3	Coil Spring	1	スプリング仕様参照

Catalog No.	ストローク S	スプリングタイプ	H	L	L1	TFの場合		TLの場合	
						L2	L3	L2	L3
FLC	15	TF TL	96	170	100	125	10	125	10
FLCN	40							125	10
FLCT	60							140	25

■スプリング仕様

S	スプリングタイプ	スプリング	取付時		最終時	
			長さ mm	荷重 N	長さ mm	荷重 N
15	TF	TF40-150	121	485	106	735
	TL	TL40-150		1022		1551
40	TF	TF40-175	146	415	106	988
	TL	TL40-175		876		2084
60	TF	TF40-200	181	426	106	1178
	TL	TL40-200		502		2088

●スライドピン

Catalog No.	ストローク S
FLCP (FLC用)	15
FLCNP (FLCN用)	40
FLCTP (FLCT用)	60

●ストッパ

Catalog No.
FLS



リフタセット

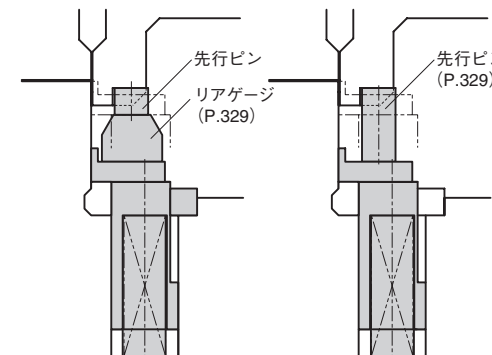
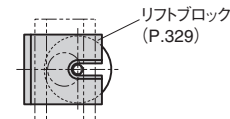
Catalog No.	S	スプリングタイプ
FLC	15	TL
FLCN	40	

スライドピン

Catalog No.	S
FLCP	15
FLCNP	60

ストッパ

Catalog No.
FLS



■ご使用にあたって

FLCNタイプはお客様の仕様に応じて加工の上、ご利用ください。
偏荷重がかかる場所では、同材質でのご使用はなるべく避けてください。

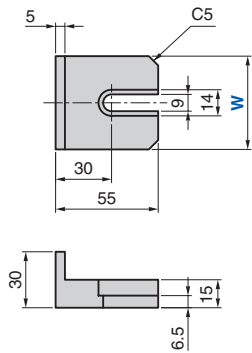
リフトブロック・リアゲージ・先行ピン

フランジリフタ用・リフタ用

LIFTBLOCK・REARGAUGE・ADVANCEPIN

LFTB

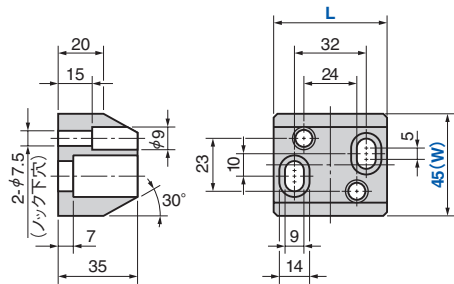
CAD FILE



〈材質〉SK3

FLRG

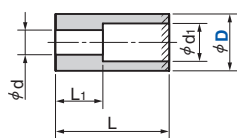
CAD FILE



〈材質〉S45C

FLPPA

CAD FILE



〈材質〉S45C
斜線部焼入れ処理

●リフトブロック

Catalog No.	W
LFTB	50 60



Order

Catalog No.	W
LFTB	50 60

●リアゲージ

Catalog No.	W	L
FLRG	45	50 55



Order

Catalog No.	W	-	L
FLRG	45	-	55

●先行ピン

Catalog No.	D	L 指定10mm単位	推奨ボルト	d	d ₁	L ₁
FLPPA	25	40~60	M8x35	9	14	20
		70~100	M8x55			40
FLPPA	30	50・60	M12x50	13	20	25
		70~100	M12x70			45
		110~150	M12x90			65



Order

Catalog No.	D	-	L
FLPPA	30	-	100

●先行ピンとリフトブロックの組み合わせ

先行ピン FLPPA			リフトブロック LFTBB		
Catalog No.	D	L 指定10mm単位	Catalog No.	W	D
FLPPA	25	40~100	LFTBB	52	26
	30	50~150		62	35
	35	50~150		75	42