

NEW

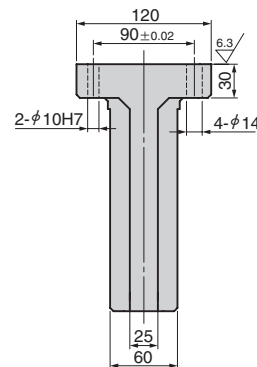
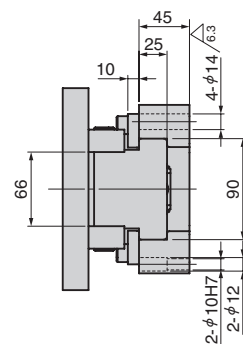
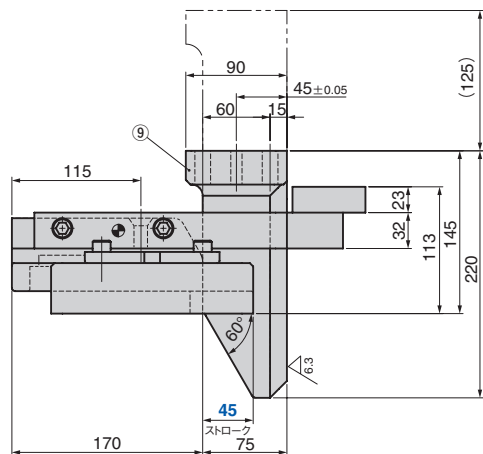
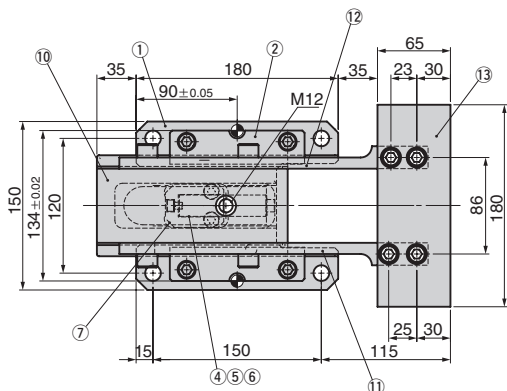
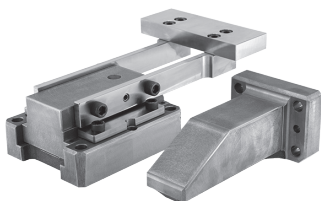
コイルサポートカムタイプ

ガススプリング仕様

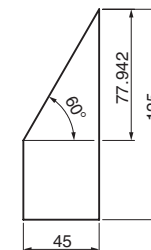
COIL SUPPORT CAM TYPE

STSCG

CAD FILE



● Cam Diagram



No.	名称	数	材質/備考
1	Base	1	Cast Iron
2	Cam Upper Plate	2	Steel
4	Gas Spring	1	Refer to the Spring Specification Table
5	Hexagon Socket Head Bolt	1	M06x008
6	Washer	1	M06
7	SpringBlock	1	Steel
9	Cam Driver	1	Cast Iron
10	Cam Slider	1	Cast Iron with Graphite
11	Arm-R	1	Steel
12	Arm-L	1	Steel
13	Plate	1	Steel

組み立て用のボルト、ナット、ワッシャーは表示していません。

Catalog No.	ストローク S	圧力源 PS	スプリング力 N(kgf)	
			初圧	終圧
STSCG	45	GK NGK	238(24.3)	353(36.0)
		GD NGD	237(24.2)	365(37.2)

GK:Gas Spring (KALLER) GD:Gas Spring (DADCO)
NGK/NGD:Gas Spring無 スプリング取付部品は付属します。

Order	Catalog No.	S	PS	Option
	STSCG	45	GK	
	STSCG	45	GK	NF



オプションコード	仕様
NF	窒素ガス充填無し。

■スプリング仕様

No.	PS	型式
4	GK	X170-050-TD-2.5MPa(KALLER)
	GD	U.0175.050.TO-2.5MPa(DADCO)



Gas Spring取扱い

- ・弊社推奨品以外のGas Springをご使用の場合は、営業窓口までご相談ください。
- ・Gas Spring単体でのメンテナンスを含む取扱いについてはGas Springメーカーにお問い合わせください。