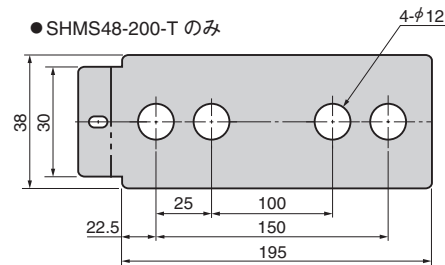
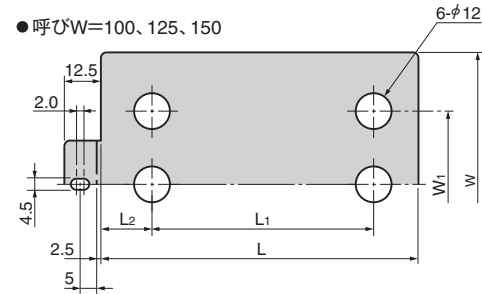
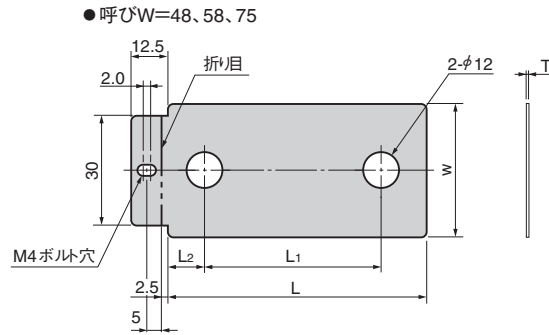
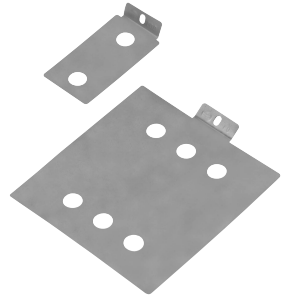


シムプレート ウェアプレート用

SHIM PLATE

SHMS



〈材質〉SUS304

T	公差
0.03 0.05	±0.01
0.1 0.2 0.3	±0.02

Catalog No.	呼び (ウェアプレート)		T 板厚	W ₁	L ₁	L ₂	W 実寸	L 実寸
	W	L						
SHMS	48	75	0.03	-	-	-	38	70
		100						95
		125						120
		150						145
	58	75	0.05	-	-	-	48	70
		100						95
		150						145
		200						195
	75	75	0.1	-	-	-	65	70
		100						95
		125						120
		150						145
100	100	0.2	-	-	-	90	120	
	150						145	
	200						195	
	250						245	
125	125	0.3	-	50	-	115	120	
	150						145	
	200						195	
	250						245	
150	150	-	-	-	-	140	145	
	200						195	
	250						245	
	300						295	



Catalog No. SHMS W 呼び 48 - L 呼び 125 - T 0.1

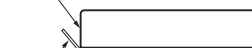
0.03、0.05、0.1のシムプレートは、ワンセット10枚。0.2、0.3のシムプレートは、ワンセット1枚。

■ご使用にあたって

- ・ウェアプレート板厚10・20mm、および2穴、4穴タイプ共用です。
- ・折り曲げ部は、ウェアプレートにタップ穴 (M4) 加工を行い、シムの紛失防止にご利用ください。



タップ穴加工
M4



折り曲げ部
折り目に沿って折り曲げ、ボルト止めしてください。