

スプリングプランジャ

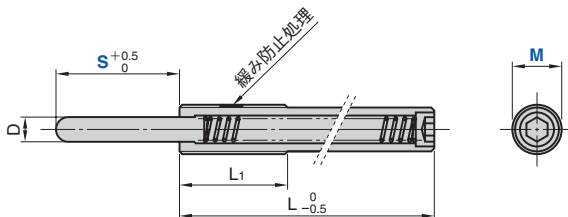
スーパーロングストロークタイプ

SPRING PLUNGER

SPXL (軽荷重タイプ)

SPXH (重荷重タイプ)

CAD
FILE



(材質) ノーズ S45C
ネジ部 S45C
(硬さ) ノーズ HRC57~63
(表面処理) ノーズ SPXL 三価クロメート
ノーズ SPXH 四三酸化鉄被膜

ダイセツテイク部品

Catalog No.	M	ストローク S	D	L	L ₁	MxP	荷重 N(kgf)	
							初期	最終
SPXL	16	40	8.0	125	35	M16xP2.0	4.9 (0.5)	39.2 (4.0)
		50		155			19.6 (2.0)	
		60		159			2.9 (0.3)	
		70		185			3.4 (0.3)	
		80		185			19.6 (2.0)	

Catalog No.	M	ストローク S	D	L	L ₁	MxP	荷重 N(kgf)	
							初期	最終
SPXH	16	40	8.0	125	35	M16xP2.0	6.9 (0.7)	78.5 (8.0)
		50		155			29.4 (3.0)	
		60		159			3.9 (0.4)	
		70		185			5.5 (0.6)	
		80		185			29.4 (3.0)	

* 後部の六角穴は取付け・取り外しに使用しないでください。



Catalog No.	M	-	S
SPXL	16	-	50
SPXH	16	-	80

■ご使用にあたって

- ・ 緩み防止処理について。一度緩めたら効果がなくなりますので、ネジ用の嫌気性接着剤を使用してください。
- ・ 取付けは専用レンチをご使用ください。

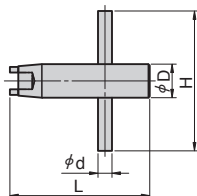
▶ プランジャ用レンチP.29参照。

プランジャ用レンチ

WRENCH FOR PLUNGER

● SPL/SPH SPLL/SPLH SPXL/SPXH NSPS/NSPL用レンチ

PW



Catalog No.	プランジャ M	H	d	D	L
	5	40	3	6	40
	6				
	8	45	4	8	45
PW	10				
	12	50	5	12	50
	16	70	8	16	52
	24	80	12	24	62



Order

Catalog No.

PW

M

12

■ご使用にあたって

スプリングプランジャM4サイズは、マイナスイヤードライバーを使用してください。

● PRJM/PRJL用レンチ

PRJR16



Catalog No.

PRJR16



Order

Catalog No.

PRJR16