

オイルレススライドガイド

銅合金L 形タイプ

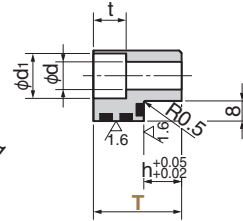
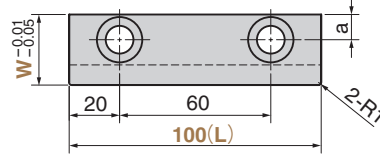
SO#50SP2



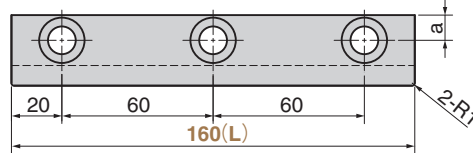
SGLDW



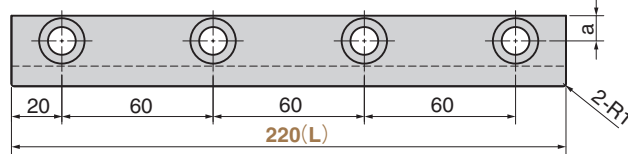
●L=100



●L=160



●L=220



●スライド方向



材質 母材 銅合金(SO-2)
固体潤滑剤(GR-1)

使用範囲

潤滑剤の種類	給油条件	環境条件	許容最高面圧 P N/mm ²	許容最高速度 V m/min	許容最高 PV 値 N/mm ² · m/min	使用温度範囲 ℃
GR-1	無給油	大気中	100	15	150	-50~+300
	定期給油(脂)			30	200	-50~+150

▲ 使用温度は+150℃以下です。+150℃を超える場合は潤滑剤の埋設仕様が異なります。営業までご相談ください。

物性

比重	硬さ HB	伸び %	引張強さ N/mm ²	線膨張係数 ×10 ⁻⁵ /℃
7.9	210以上	12以上	755以上	1.9

a	d	d ₁	h	t	Catalog No.	W	L	T
7.5	7	11	15	7	SGLDW	23	100	30
			160				30	
			220				30	
			100				41	
			160				41	
			220				41	
10	11	18	10	13	SGLDW	28	100	25
			160				25	
			220				25	
			100				35	
			160				35	
			220				35	
			26		SGLDW		100	56
			160				56	
			160				56	
			220				56	



Order

Catalog No.

SGLDW

W

23

L

220

T

30

■ 特注品のご相談・ご注文も承ります。