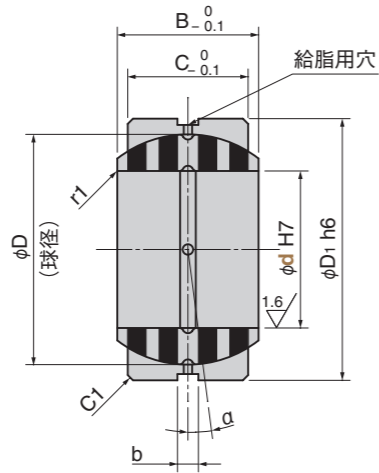


# オイルレス球面ブッシュ

銅合金球面タイプ  
SO#50SP2

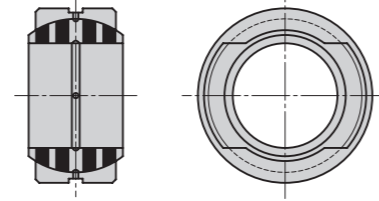


## SOBS

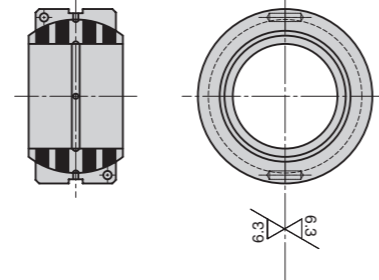


### 球面ブッシュの組入れ形式

#### ●SOBS015~090(横入れ仕様)



#### ●SOBS100~(割ブッシュ仕様)



#### ●相手軸公差

d8：一般用(高荷重)  
e7：一般用(軽荷重)

#### ●ハウジング穴公差

N7：一般用(高荷重)  
H7：一般用(軽荷重)

材質 内輪 銅合金(SO-2)  
          固体潤滑剤(GR-1)  
      外輪 S45C 調質  
          無電解ニッケルメッキ

### ■使用範囲

潤滑剤の種類	給油条件	環境条件	許容最高面圧 P N/mm <sup>2</sup>	許容最高速度 V m/min	許容最高 PV 値 N/mm <sup>2</sup> · m/min	使用温度範囲 ℃
GR-1	無給油	大気中	100	15	150	-50~+300
	定期給油(脂)			30	200	-50~+150

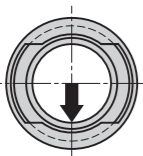
▲ 使用温度は+150℃以下です。+150℃を超える場合は潤滑剤の埋設仕様が異なります。営業までご相談ください。

### ■物性

比重	硬さ HB	伸び %	引張強さ N/mm <sup>2</sup>	線膨張係数 ×10 <sup>-5</sup> /℃
7.9	210以上	12以上	755以上	1.9

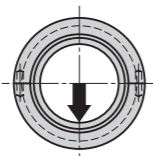
### ■ご使用にあたって(固定方向)

横入れ仕様



荷重方向が球面挿入溝に対して垂直になるように取付けてください。

割りブッシュ仕様



荷重方向が割り面に対して垂直になるように取付けてください。

d H7	D1 h6	B	C	D	b	調芯角 α°	*許容動的 ラジアル荷重 Rd(kN)	*許容動的 スラスト荷重 Td(kN)	*許容RdV 値 kN · m/min	Catalog No.	呼び	
15	+0.018 0	26	0 -0.013	12	9	22	8	6.5	0.5	6.5		015
20		32		16	14	28	4	12.6	1.4	12.6		020
25	+0.021 0	42	0 -0.016	21	18	36	5	21.8	2.5	21.8		025
30		50		27	23	44	6	32.0	3.5	32.0		030
35		55		30	26	49	5	43.7	4.8	43.7		035
40	+0.025 0	62	0 -0.019	33	28	55	6	54.7	5.7	54.7		040
45		72		36	31	62	4	69.7	7.2	69.7		045
50		80		42	36	70	5	92.4	10	92.4		050
60		100		53	45	90	6	143	16	143		060
70	+0.030 0	110	0 -0.022	58	50	99	5	181	20	181		070
80		130		70	60	115		254	30	254		080
90		140		76	65	125	6	313	36	313		090
100		160	0 -0.025	88	75	145		544	64	544	SOBS	100
110	+0.035 0	170		93	80	155	5	642	73	642		110
120		190		105	90	170	6	797	94	797		120
130		200		110	95	180	5	880	105	880		130
140		210	0 -0.029	90	70	180	7	668	56	668		140
150	+0.040 0	220		120	105	200	6	1135	129	1135		150
160		230		105	80	200	8	891	73	891		160
180		260	0 -0.032	105	80	225	6	1002	74	1002		180
200		290		130	100	250	7	1434	117	1434		200
220	+0.046 0	320		135	100	275	8	1577	118	1577		220
240		340	0 -0.036	140	100	300		1720	118	1720		240
260		370		150	110	325	9	2072	143	2072		260
280	+0.052 0	400		155	120	350	6	2455	172	2455		280
300		430	0 -0.040	165	120	375	7	2630	172	2630		300

▲ 水中で使用する場合、内輪の固体潤滑剤はGR-9、外輪はステンレス(SUS304)を推奨します。その際の荷重(\*)は上表数値の50%となります。



Order

Catalog No.

SOBS

呼び

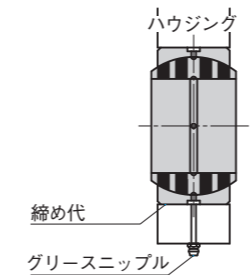
100

▲ 呼び060 以上は 受注生産 となります。

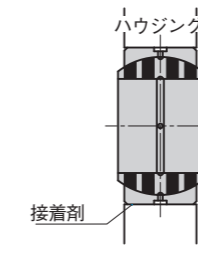
### ■ご使用にあたって(固定方法)

グリースニップルにて定期給脂しますと耐摩耗性が向上します。

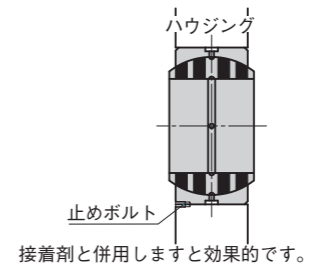
圧入または冷やしばめ



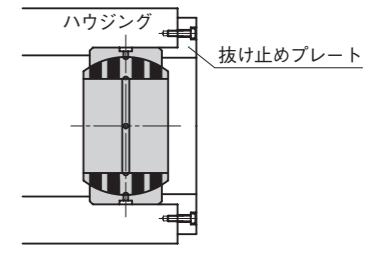
接着



止めボルト



抜け止めプレート



### ●その他の使用条件・特性

- 大気中にて使用できます。
- 高荷重、低速運転で性能を発揮します。
- 無給脂による使用が可能ですが、給脂用穴から定期給脂することも可能です。

■ 特注品のご相談・ご注文も承ります。