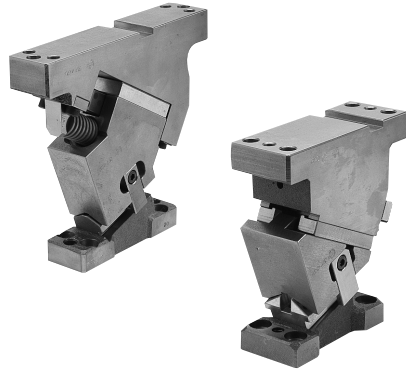


# ピアス用 吊りカムユニット UCMSF 概要

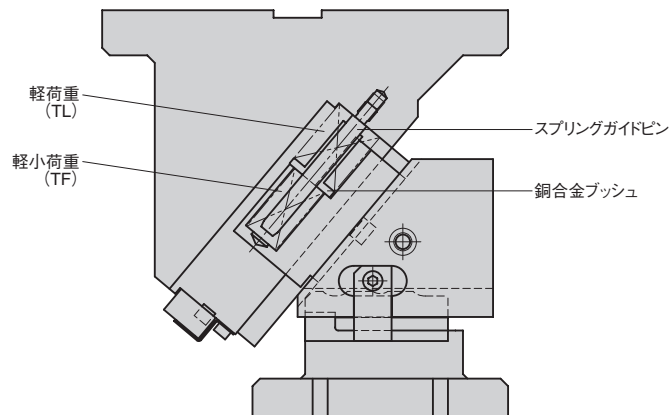
## OUTLINE OF UCMSF



- 取付面 = カム幅、重量軽減で省スペース設計。
- V 形ガイド構造。
- 角度は 0° ~ 70°、5° 飛びでラインナップ。

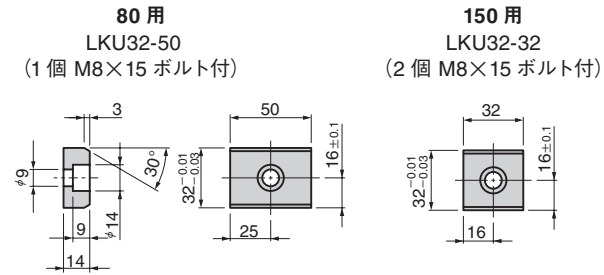
### ■ UCMSF の構造

UCMSF は、スプリング力を強化させるため、2 段スプリング方式を採用しています。  
また、カムスライドガイド (カムボトム) に高面圧用銅合金を採用し、加工力アップをはかっています。



### ■ UCMSF のオプション

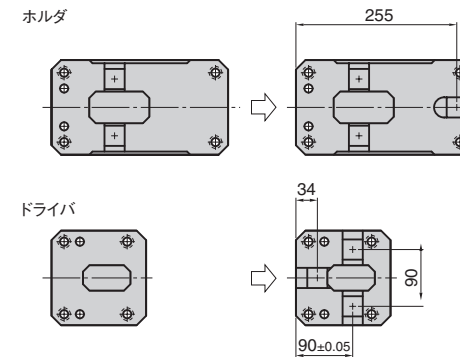
- キー仕様 (-K)



- T 字キー仕様 (-TK)

#### UCMSF 150

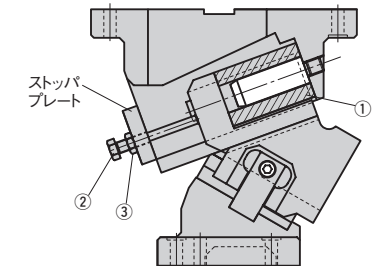
下図のように T 字形にキー溝を追加します。  
(キー 6 個 M8×15 ボルト付)



- 下死点ロック仕様 (-S)

#### UCMSF 150

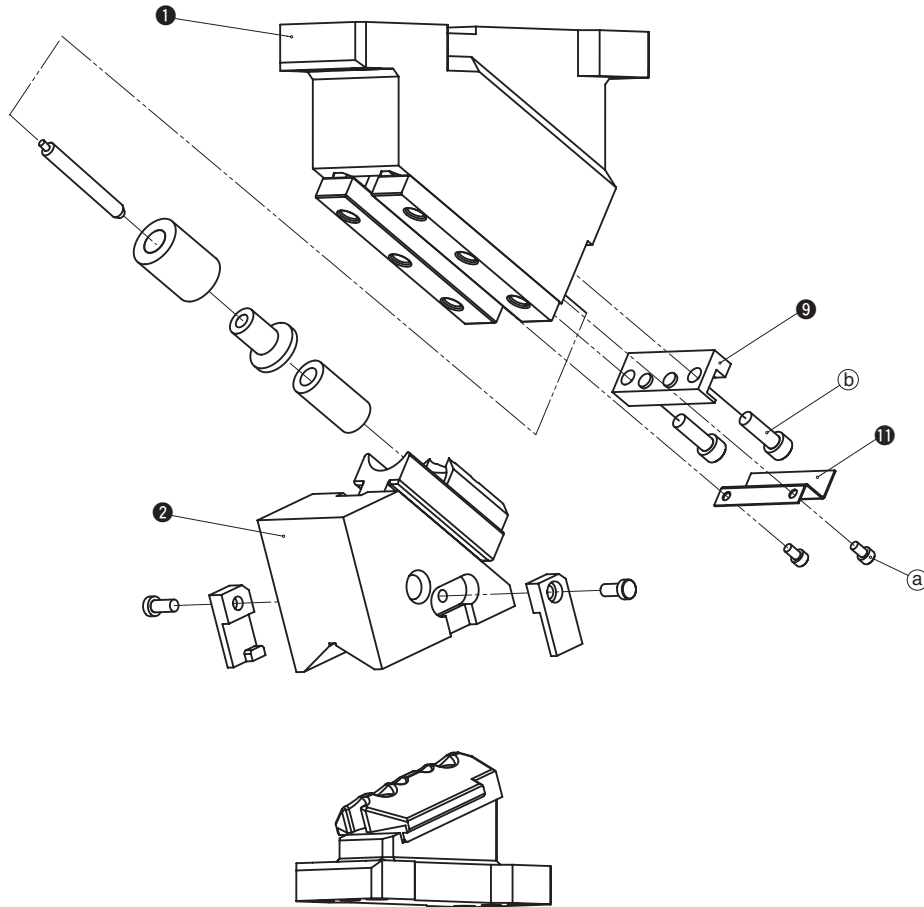
下図のように、下死点ロック用の治具  
(①カラー ②ボルト ③ナット) が付属  
します。ストッププレートにはセット用  
のタップ加工が施されています。



# ピアス用 吊りカムユニット UCMSF 概要

## OUTLINE OF UCMSF

### ■ UCMSF80 の構造と分解・組立



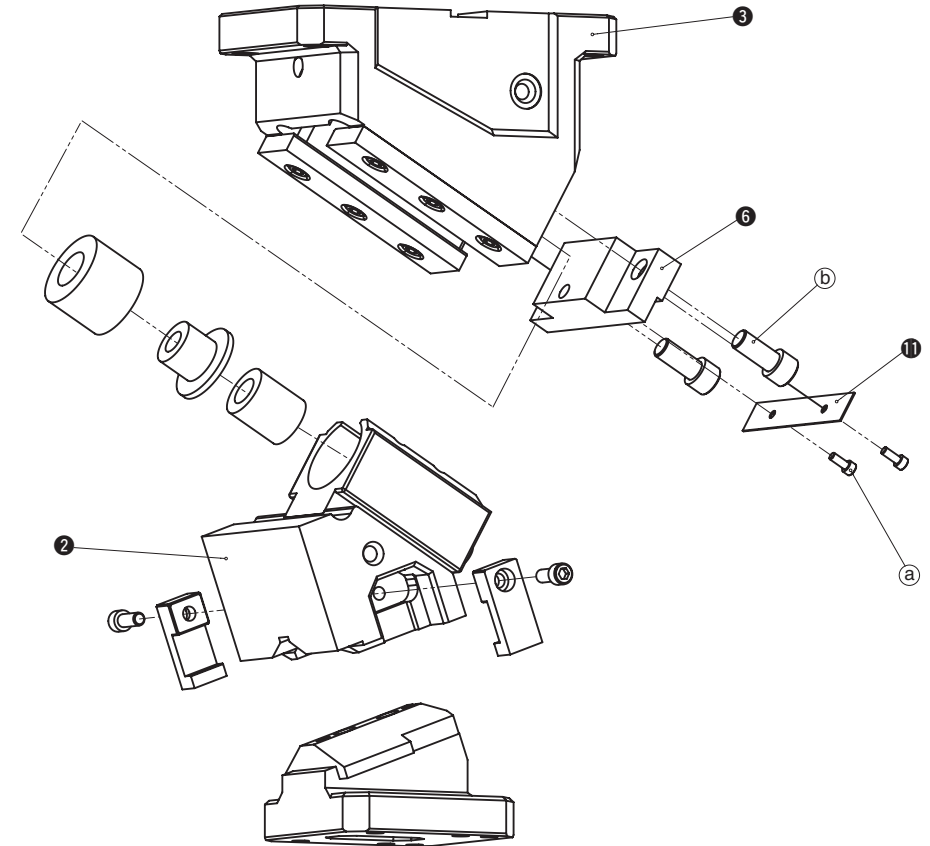
#### ● UCMSF80 の分解方法

- 1) 六角穴付きボルト (a) を外し、セーフティプレート (11) を取りはずします。
- 2) 六角穴付きボルト (b) を外し、ストッププレート (9) を取りはずします。
- 3) カムホルダ (1) からカムスライダ (2) を後方へ引き抜きます。

#### ● UCMSF80 の組立方法

- 1) 組立は分解と逆の手順で行ってください。
  - ・摺動部に異物が付着していない事を確認して、グリスを塗布し組み立ててください。
  - ・カムスライダとカムホルダはクリアランス管理をしていますので、刻印されているシリアルナンバーを確認して組み立ててください。
  - ・分解・組立後、ボルトの締め忘れ等がないようご注意ください。

### ■ UCMSF150 の構造と分解・組立



#### ● UCMSF150 の分解方法

- 1) 六角穴付きボルト (a) を外し、セーフティプレート (11) を取り外します。
- 2) 六角穴付きボルト (b) を外し、ストッププレート (6) を取り外します。
- 3) カムホルダ (3) からカムスライダ (2) を後方へ引き抜きます。

#### ● UCMSF150 の組立方法

- 1) 組立は分解と逆の手順で行ってください。
  - ・摺動部に異物が付着していない事を確認して、グリスを塗布し組み立ててください。
  - ・カムスライダとカムホルダはクリアランス管理をしていますので、刻印されているシリアルナンバーを確認して組み立ててください。
  - ・分解・組立後、ボルトの締め忘れ等がないようご注意ください。

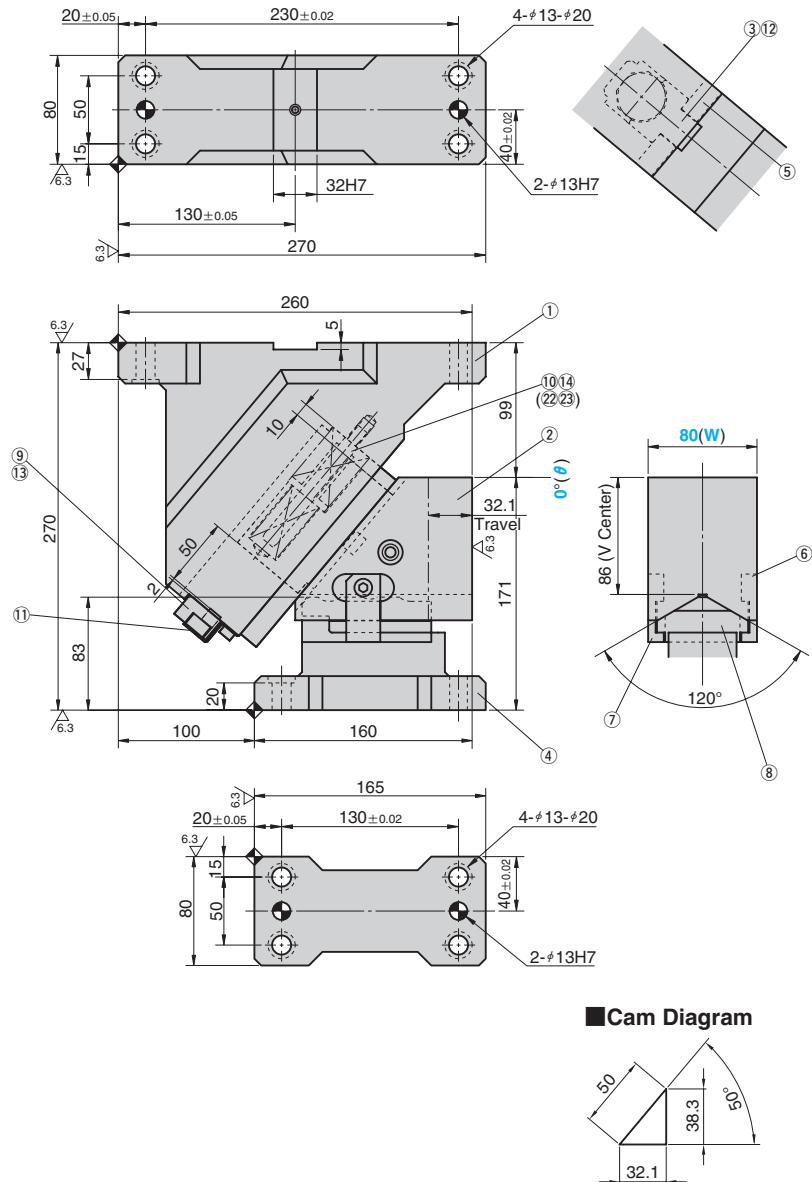
# 吊りカムユニット ピアス用

AERIAL CAM UNIT

CAD FILE

PAT.(ダブルスプリング)

UCMSF80-00



Cam Diagram

ストローク S	加工力 kN(tonf)		スプリング力 N(kgf)		全重量 kg	Catalog No.	(W)	(θ)
	標準加工力 (100万回)	許容加工力 (30万回)	初圧	終圧				
32.1	54.9 (5.6)	109.8 (11.2)	127.4 (13.0)	3250.0 (331.4)	25.9	UCMSF	80	00



Order

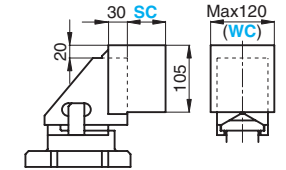
Catalog No.	(W)	(θ)
UCMSF	80	00



Option

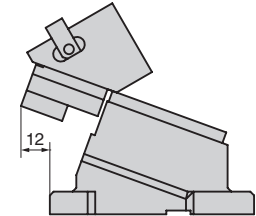
オプションコード	仕様
K	専用のキーが付属します。 (本体にセットはしていません。)
SC	マウント面を0~60mmの範囲(指定1mm単位)で前方に伸ばします。
WC	マウント面幅(W)を81mm~120mm範囲(指定1mm単位)に変更します。
N16	ドライバ、ホルダのノック穴をφ16H7に変更します。

SC または WC オプション



※SC、WC オプションが付くとマウント面高さが20mm高くなります。マウント面高さ20mmのみ必要な場合は「SC0」とご指示下さい。

後方抜きスペース



WC 指定の場合、ピアスセンターの位置は、カム幅の範囲内に設定して下さい。



Order

UCMSF80-00-K  
UCMSF80-00-SC60  
UCMSF80-00-WC120  
UCMSF80-00-SC30-WC100-N16-K



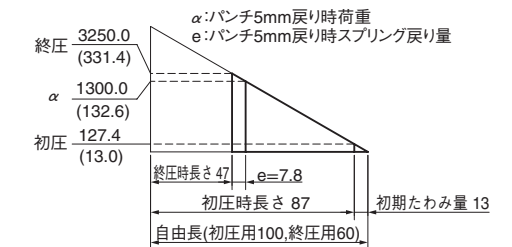
リテーナ取付用タップ穴、ノック穴(下穴、仕上げ穴)加工詳細仕様は P.515、キーの詳細仕様は P.832 をご覧ください。

構成部品表

No.	Description	Qty	Material and Remark
①	Cam Holder	1	FCD450
②	Cam Slider	1	FC250
③	Cam Lower Slider	1	FCD450 with Graphite
④	Cam Driver	1	FC250
⑤	Slide Plate	2	SS400 Copper Powder Sintered
⑥	Positive Return A	1	S45C(1045)
⑦	Positive Return B	1	S45C(1045)
⑧	Cam Slide Guide	1	Bronze with Graphite
⑨	Stopper Plate	1	S45C(1045)
⑩	Spring Guide Pin	1	SCM435
⑪	Safety Plate	1	SS400(1020)
⑫	Key	1	S45C(1045)
⑬	Stopper	3	Urethane
⑭	Coil Spring	1	TF25-100
⑮	Bushing	1	Bronze with Graphite
⑯	Coil Spring	1	TH35-60

スプリング線図 (パンチ戻り量 5mm 時の荷重)

- 使用スプリング 初圧用: TF25-100 (1個)  
9.80N/mm (1.00kgf/mm)  
終圧用: TH35-60 (1個)  
250.00N/mm (25.49kgf/mm)
- スプリング耐久回数目安 TF25-100 30万回  
TH35-60 50万回



組み立て用のボルト、ノックピン、ワッシャは表示していません。

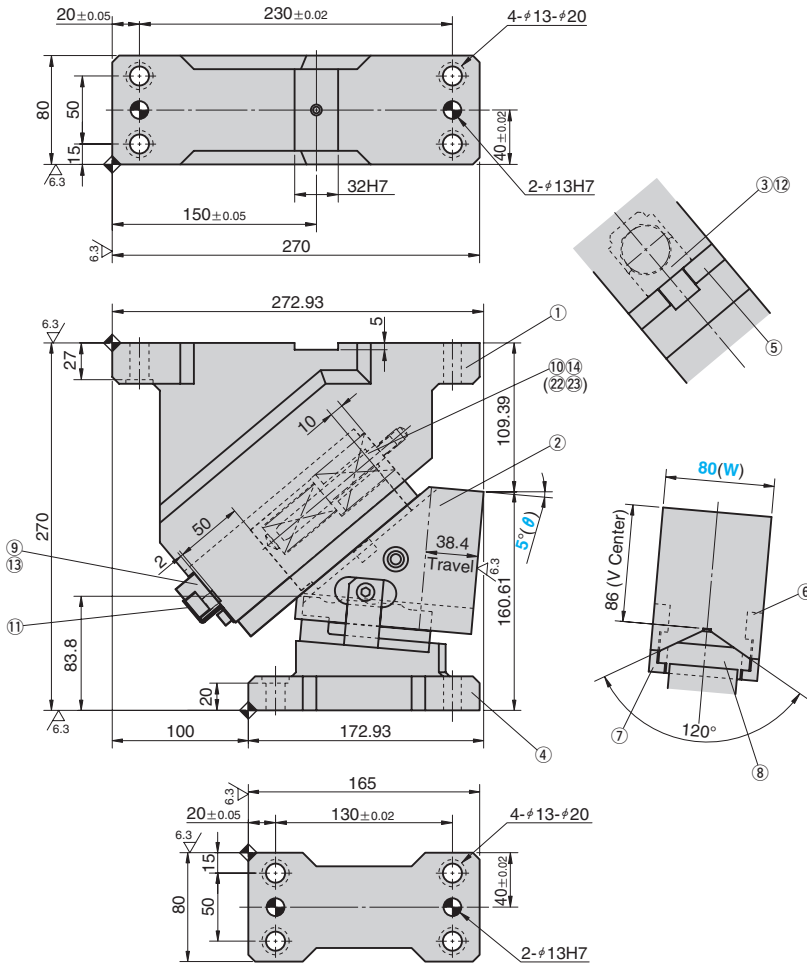
# 吊りカムユニット ピアス用

AERIAL CAM UNIT

CAD FILE

PAT.(ダブルスプリング)

UCMSF80-05



Cam Diagram



ストローク S	加工力 kN(tonf)		スプリング力 N(kgf)		全重量 kg	Catalog No.	(W)	(θ)
	標準加工力 (100万回)	許容加工力 (30万回)	初圧	終圧				
38.4	54.9 (5.6)	109.8 (11.2)	127.4 (13.0)	3250.0 (331.4)	26.3	UCMSF	80	05

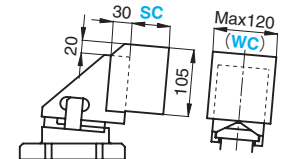


Order Catalog No. (W) (θ)  
UCMSF 80 - 05



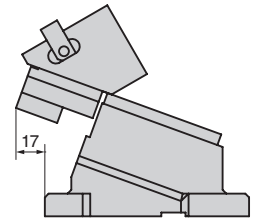
オプションコード	仕様
K	専用のキーが付属します。 (本体にセットはしていません。)
SC	マウント面を0~60mmの範囲(指定1mm単位)で前方に伸ばします。
WC	マウント面幅(W)を81mm~120mm範囲(指定1mm単位)に変更します。
N16	ドライバ、ホルダのノック穴をφ16H7に変更します。

SC または WC オプション



※SC、WC オプションが付くとマウント面高さが20mm高くなります。マウント面高さ20mmのみ必要な場合は「SC0」とご指示下さい。

後方抜きスペース



WC 指定の場合、ピアスセンターの位置は、カム幅の範囲内に設定して下さい。



Order UCMSF80-05-K  
UCMSF80-05-SC60  
UCMSF80-05-WC120  
UCMSF80-05-SC30-WC100-N16-K



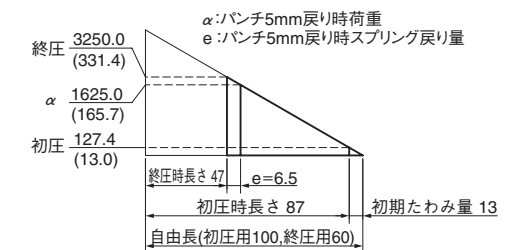
リテーナ取付用タップ穴、ノック穴(下穴、仕上げ穴)加工詳細仕様は P.515、キーの詳細仕様は P.832 をご覧ください。

構成部品表

No.	Description	Qty	Material and Remark
①	Cam Holder	1	FCD450
②	Cam Slider	1	FC250
③	Cam Lower Slider	1	FCD450 with Graphite
④	Cam Driver	1	FC250
⑤	Slide Plate	2	SS400 Copper Powder Sintered
⑥	Positive Return A	1	S45C(1045)
⑦	Positive Return B	1	S45C(1045)
⑧	Cam Slide Guide	1	Bronze with Graphite
⑨	Stopper Plate	1	S45C(1045)
⑩	Spring Guide Pin	1	SCM435
⑪	Safety Plate	1	SS400(1020)
⑫	Key	1	S45C(1045)
⑬	Stopper	3	Urethane
⑭	Coil Spring	1	TF25-100
⑯	Bushing	1	Bronze with Graphite
⑰	Coil Spring	1	TH35-60

スプリング線図 (パンチ戻り量 5mm 時の荷重)

- 使用スプリング 初圧用: TF25-100 (1個)  
9.80N/mm (1.00kgf/mm)  
終圧用: TH35-60 (1個)  
250.00N/mm (25.49kgf/mm)
- スプリング耐久回数目安 TF25-100 30万回  
TH35-60 50万回



組み立て用のボルト、ノックピン、ワッシャは表示していません。

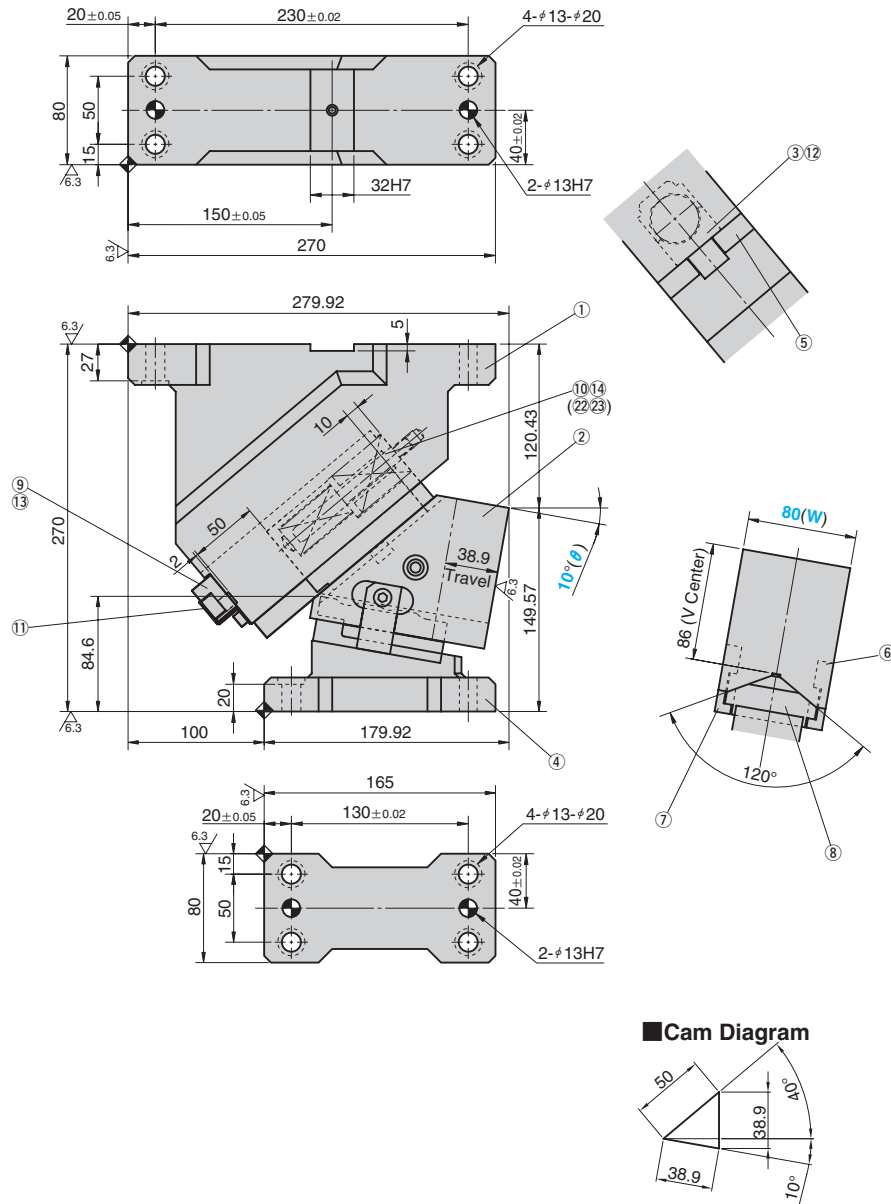
# 吊りカムユニット ピアス用

AERIAL CAM UNIT

CAD FILE

PAT.(ダブルスプリング)

## UCMSF80 - 10



Cam Diagram

ストローク S	加工力 kN(tonf)		スプリング力 N(kgf)		全重量 kg	Catalog No.	(W)	(θ)
	標準加工力 (100万回)	許容加工力 (30万回)	初圧	終圧				
38.9	54.9 (5.6)	109.8 (11.2)	127.4 (13.0)	3250.0 (331.4)	26.6	UCMSF	80	10



Order

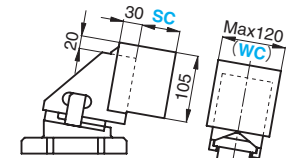
Catalog No.	(W)	(θ)
UCMSF	80	10



Option

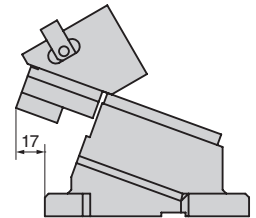
オプションコード	仕様
K	専用のキーが付属します。 (本体にセットはしていません。)
SC	マウント面を0~60mmの範囲(指定1mm単位)で前方に伸ばします。
WC	マウント面幅(W)を81mm~120mm範囲(指定1mm単位)に変更します。
N16	ドライバ、ホルダのノック穴をφ16H7に変更します。

### SC または WC オプション



※SC、WCオプションが付くとマウント面高さが20mm高くなります。マウント面高さ20mmのみ必要な場合は「SC0」とご指示下さい。

### 後方抜きスペース



WC 指定の場合、ピアスセンターの位置は、カム幅の範囲内に設定して下さい。



Order

UCMSF80 - 10 - K  
UCMSF80 - 10 - SC60  
UCMSF80 - 10 - WC120  
UCMSF80 - 10 - SC30 - WC100 - N16 - K



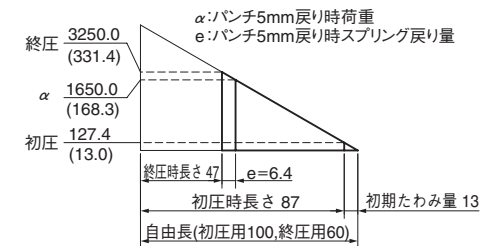
リテーナ取付用タップ穴、ノック穴(下穴、仕上げ穴)加工詳細仕様は P.515、キーの詳細仕様は P.832 をご覧ください。

### 構成部品表

No.	Description	Qty	Material and Remark
①	Cam Holder	1	FCD450
②	Cam Slider	1	FC250
③	Cam Lower Slider	1	FCD450 with Graphite
④	Cam Driver	1	FC250
⑤	Slide Plate	2	SS400 Copper Powder Sintered
⑥	Positive Return A	1	S45C(1045)
⑦	Positive Return B	1	S45C(1045)
⑧	Cam Slide Guide	1	Bronze with Graphite
⑨	Stopper Plate	1	S45C(1045)
⑩	Spring Guide Pin	1	SCM435
⑪	Safety Plate	1	SS400(1020)
⑫	Key	1	S45C(1045)
⑬	Stopper	3	Urethane
⑭	Coil Spring	1	TF25-100
⑮	Bushing	1	Bronze with Graphite
⑯	Coil Spring	1	TH35-60

### スプリング線図 (パンチ戻り量 5mm 時の荷重)

- 使用スプリング 初圧用: TF25-100 (1個) 9.80N/mm (1.00kgf/mm)  
終圧用: TH35-60 (1個) 25.00N/mm (25.49kgf/mm)
- スプリング耐久回数目安 TF25-100 30万回  
TH35-60 50万回



組み立て用のボルト、ノックピン、ワッシャは表示していません。

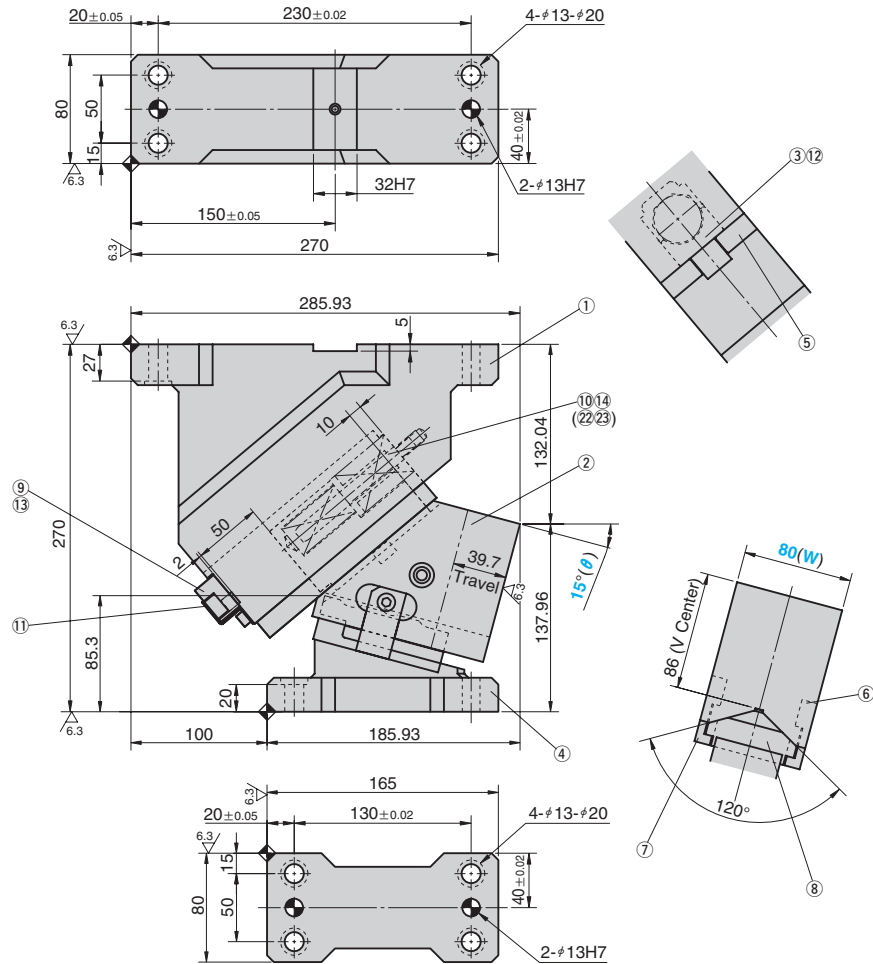
# 吊りカムユニット ピアス用

AERIAL CAM UNIT

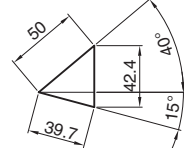
CAD FILE

PAT.(ダブルスプリング)

UCMSF80 - 15



Cam Diagram



ストローク S	加工力 kN(tonf)		スプリング力 N(kgf)		全重量 kg	Catalog No.	(W)	(θ)
	標準加工力 (100万回)	許容加工力 (30万回)	初圧	終圧				
39.7	54.9 (5.6)	109.8 (11.2)	127.4 (13.0)	3250.0 (331.4)	25.1	UCMSF	80	15



Order

Catalog No. (W) (θ)

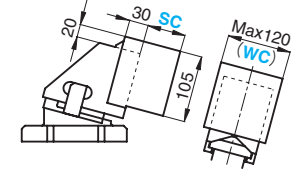
UCMSF 80 - 15



Option

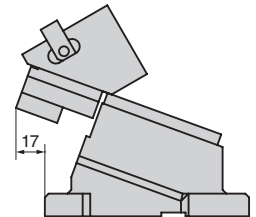
オプションコード	仕様
K	専用のキーが付属します。 (本体にセットはしていません。)
SC	マウント面を0~60mmの範囲(指定1mm単位)で前方に伸ばします。
WC	マウント面幅(W)を81mm~120mm範囲(指定1mm単位)に変更します。
N16	ドライバ、ホルダのノック穴をφ16H7に変更します。

SC または WC オプション



※SC、WCオプションが付くとマウント面高さが20mm高くなります。マウント面高さ20mmのみ必要な場合は「SC0」とご指示下さい。

後方抜きスペース



WC 指定の場合、ピアスセンターの位置は、カム幅の範囲内に設定して下さい。



Order

UCMSF80 - 15 - K  
UCMSF80 - 15 - SC60  
UCMSF80 - 15 - WC120  
UCMSF80 - 15 - SC30 - WC100 - N16 - K



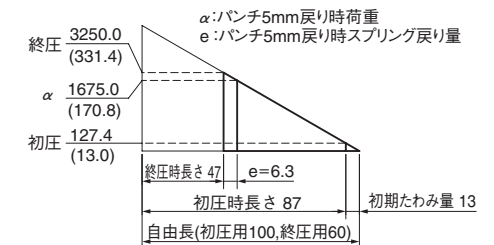
リテーナ取付用タップ穴、ノック穴(下穴、仕上げ穴)加工詳細仕様は P.515、キーの詳細仕様は P.832 をご覧ください。

構成部品表

No.	Description	Qty	Material and Remark
①	Cam Holder	1	FCD450
②	Cam Slider	1	FC250
③	Cam Lower Slider	1	FCD450 with Graphite
④	Cam Driver	1	FC250
⑤	Slide Plate	2	SS400 Copper Powder Sintered
⑥	Positive Return A	1	S45C(1045)
⑦	Positive Return B	1	S45C(1045)
⑧	Cam Slide Guide	1	Bronze with Graphite
⑨	Stopper Plate	1	S45C(1045)
⑩	Spring Guide Pin	1	SCM435
⑪	Safety Plate	1	SS400(1020)
⑫	Key	1	S45C(1045)
⑬	Stopper	3	Urethane
⑭	Coil Spring	1	TF25-100
⑮	Bushing	1	Bronze with Graphite
⑯	Coil Spring	1	TH35-60

スプリング線図 (パンチ戻り量 5mm 時の荷重)

- 使用スプリング 初圧用: TF25-100 (1個) 9.80N/mm (1.00kgf/mm)  
終圧用: TH35-60 (1個) 250.00N/mm (25.49kgf/mm)
- スプリング耐久回数目安 TF25-100 30万回  
TH35-60 50万回



組み立て用のボルト、ノックピン、ワッシャは表示していません。

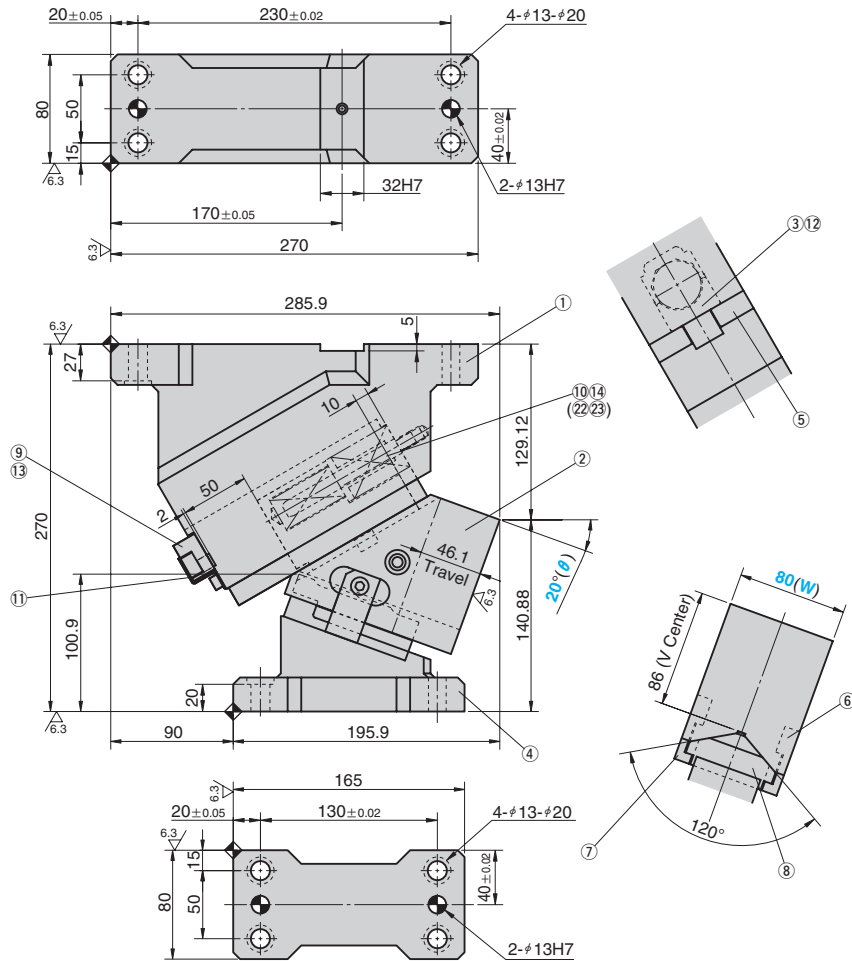
# 吊りカムユニット ピアス用

AERIAL CAM UNIT

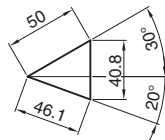
CAD FILE

PAT.(ダブルスプリング)

UCMSF80-20



Cam Diagram



ストローク S	加工力 kN(tonf)		スプリング力 N(kgf)		全重量 kg	Catalog No.	(W)	(θ)
	標準加工力 (100万回)	許容加工力 (30万回)	初圧	終圧				
46.1	54.9 (5.6)	109.8 (11.2)	127.4 (13.0)	3250.0 (331.4)	25.3	UCMSF	80	20



Order

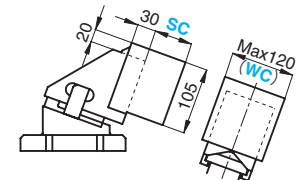
Catalog No.	(W)	(θ)
UCMSF	80	20



Option

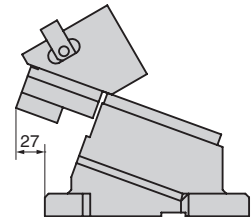
オプションコード	仕様
K	専用のキーが付属します。 (本体にセットはしていません。)
SC	マウント面を0~60mmの範囲(指定1mm単位)で前方に伸ばします。
WC	マウント面幅(W)を81mm~120mm範囲(指定1mm単位)に変更します。
N16	ドライバ、ホルダのノック穴をφ16H7に変更します。

SC または WC オプション



※SC、WC オプションが付くとマウント面高さが20mm高くなります。マウント面高さ20mmのみ必要な場合は「SC0」とご指示下さい。

後方抜きスペース



WC 指定の場合、ピアスセンターの位置は、カム幅の範囲内に設定して下さい。



Order

UCMSF80-20-K  
UCMSF80-20-SC60  
UCMSF80-20-WC120  
UCMSF80-20-SC30-WC100-N16-K



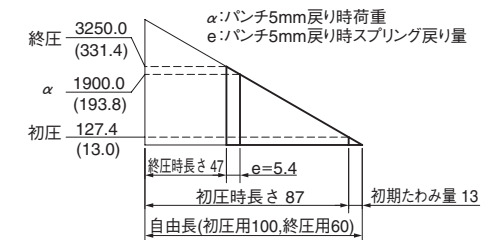
リテーナ取付用タップ穴、ノック穴(下穴、仕上げ穴)加工詳細仕様はP.515、キーの詳細仕様はP.832をご覧ください。

構成部品表

No.	Description	Qty	Material and Remark
①	Cam Holder	1	FCD450
②	Cam Slider	1	FC250
③	Cam Lower Slider	1	FCD450 with Graphite
④	Cam Driver	1	FC250
⑤	Slide Plate	2	SS400 Copper Powder Sintered
⑥	Positive Return A	1	S45C(1045)
⑦	Positive Return B	1	S45C(1045)
⑧	Cam Slide Guide	1	Bronze with Graphite
⑨	Stopper Plate	1	S45C(1045)
⑩	Spring Guide Pin	1	SCM435
⑪	Safety Plate	1	SS400(1020)
⑫	Key	1	S45C(1045)
⑬	Stopper	3	Urethane
⑭	Coil Spring	1	TF25-100
⑮	Bushing	1	Bronze with Graphite
⑯	Coil Spring	1	TH35-60

スプリング線図 (パンチ戻り量 5mm 時の荷重)

- 使用スプリング 初圧用: TF25-100 (1個)  
9.80N/mm (1.00kgf/mm)
- 終圧用: TH35-60 (1個)  
250.00N/mm (25.49kgf/mm)
- スプリング耐久回数目安 TF25-100 30万回  
TH35-60 50万回



組み立て用のボルト、ノックピン、ワッシャは表示していません。

# 吊りカムユニット ピアス用

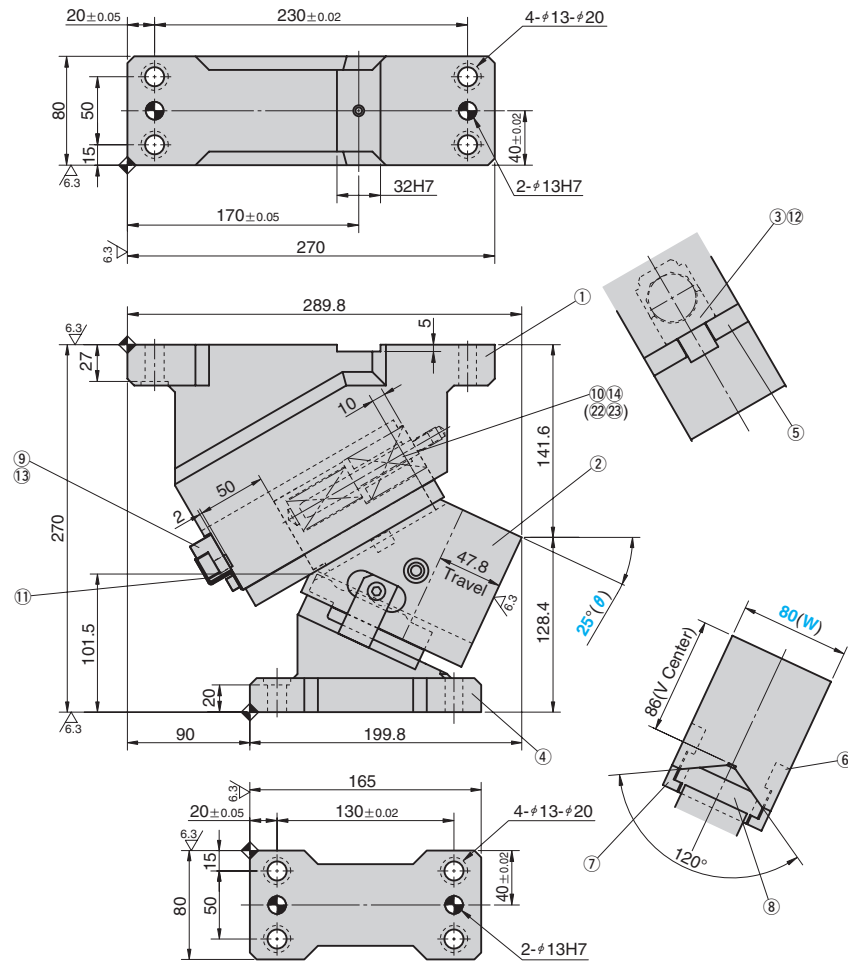
AERIAL CAM UNIT

CAD FILE

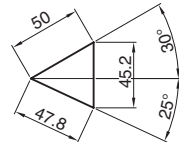
PAT.(ダブルスプリング)

カタログ

## UCMSF80 - 25



Cam Diagram



ストローク S	加工力 kN(tonf)		スプリング力 N(kgf)		全重量 kg	Catalog No.	(W)	(θ)
	標準加工力 (100万回)	許容加工力 (30万回)	初圧	終圧				
47.8	54.9 (5.6)	109.8 (11.2)	127.4 (13.0)	3250.0 (331.4)	25.3	UCMSF	80	25



Order

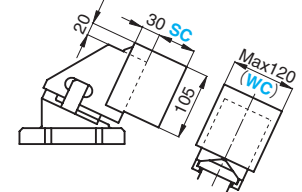
Catalog No.	(W)	(θ)
UCMSF	80	25



Option

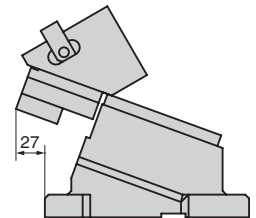
オプションコード	仕様
K	専用のキーが付属します。 (本体にセットはしていません。)
SC	マウント面を0～60mmの範囲(指定1mm単位)で前方に伸ばします。
WC	マウント面幅(W)を81mm～120mm範囲(指定1mm単位)に変更します。
N16	ドライバ、ホルダのノック穴をφ16H7に変更します。

### SC または WC オプション



※SC、WC オプションが付くとマウント面高さが20mm高くなります。マウント面高さ20mmのみ必要な場合は「SC0」とご指示下さい。

### 後方抜きスペース



WC 指定の場合、ピアスセンターの位置は、カム幅の範囲内に設定して下さい。



Order

UCMSF80 - 25 - K  
UCMSF80 - 25 - SC60  
UCMSF80 - 25 - WC120  
UCMSF80 - 25 - SC30 - WC100 - N16 - K



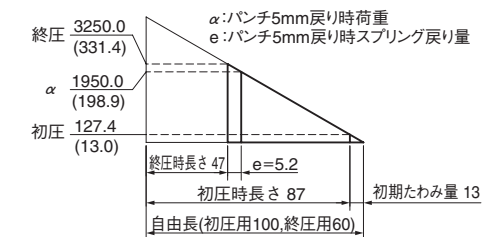
リテーナ取付用タップ穴、ノック穴(下穴、仕上げ穴)加工詳細仕様は P.515、キーの詳細仕様は P.832 をご覧ください。

### 構成部品表

No.	Description	Qty	Material and Remark
①	Cam Holder	1	FCD450
②	Cam Slider	1	FC250
③	Cam Lower Slider	1	FCD450 with Graphite
④	Cam Driver	1	FC250
⑤	Slide Plate	2	SS400 Copper Powder Sintered
⑥	Positive Return A	1	S45C(1045)
⑦	Positive Return B	1	S45C(1045)
⑧	Cam Slide Guide	1	Bronze with Graphite
⑨	Stopper Plate	1	S45C(1045)
⑩	Spring Guide Pin	1	SCM435
⑪	Safety Plate	1	SS400(1020)
⑫	Key	1	S45C(1045)
⑬	Stopper	3	Urethane
⑭	Coil Spring	1	TF25-100
⑯	Bushing	1	Bronze with Graphite
⑰	Coil Spring	1	TH35-60

### スプリング線図 (パンチ戻り量 5mm 時の荷重)

- 使用スプリング 初圧用: TF25-100 (1個)  
9.80N/mm (1.00kgf/mm)  
終圧用: TH35-60 (1個)  
250.00N/mm (25.49kgf/mm)
- スプリング耐久回数目安 TF25-100 30万回  
TH35-60 50万回



組み立て用のボルト、ノックピン、ワッシャは表示していません。



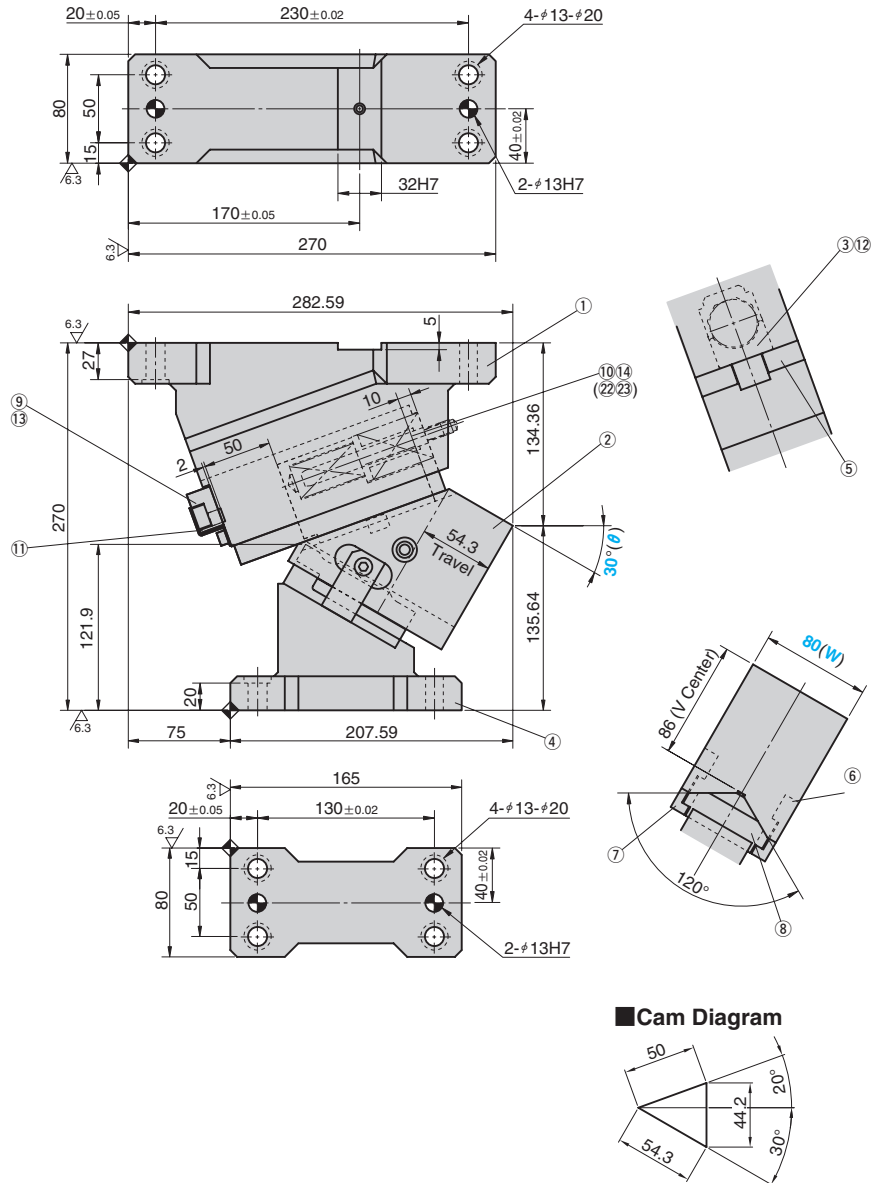
# 吊りカムユニット ピアス用

AERIAL CAM UNIT

CAD FILE

PAT.(ダブルスプリング)

UCMSF80 - 30



ストローク S	加工力 kN(tonf)		スプリング力 N(kgf)		全重量 kg	Catalog No.	(W)	(θ)
	標準加工力 (100万回)	許容加工力 (30万回)	初圧	終圧				
54.3	54.9 (5.6)	109.8 (11.2)	127.4 (13.0)	3250.0 (331.4)	23.2	UCMSF	80	30

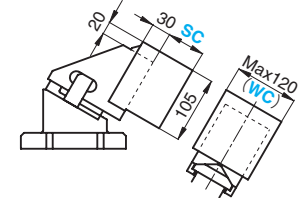
Order

Catalog No.	(W)	(θ)
UCMSF	80	- 30

Option

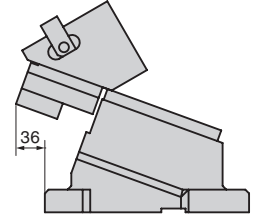
オプションコード	仕様
K	専用のキーが付属します。 (本体にセットはしていません。)
SC	マウント面を0~60mmの範囲(指定1mm単位)で前方に伸ばします。
WC	マウント面幅(W)を81mm~120mm範囲(指定1mm単位)に変更します。
N16	ドライバ、ホルダのノック穴をφ16H7に変更します。

■ SC または WC オプション



※SC、WCオプションが付くとマウント面高さが20mm高くなります。マウント面高さ20mmのみ必要な場合は「SC0」とご指示下さい。

■ 後方抜きスペース



⚠ WC 指定の場合、ピアスセンターの位置は、カム幅の範囲内に設定して下さい。

Order

UCMSF80 - 30 - K  
UCMSF80 - 30 - SC60  
UCMSF80 - 30 - WC120  
UCMSF80 - 30 - SC30 - WC100 - N16 - K

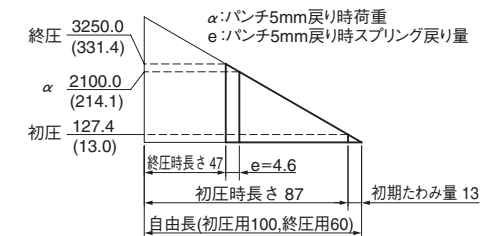
🔧 リテーナ取付用タップ穴、ノック穴(下穴、仕上げ穴)加工  
詳細仕様は P.515、キーの詳細仕様は P.832 をご覧ください。

■ 構成部品表

No.	Description	Qty	Material and Remark
①	Cam Holder	1	FCD450
②	Cam Slider	1	FC250
③	Cam Lower Slider	1	FCD450 with Graphite
④	Cam Driver	1	FC250
⑤	Slide Plate	2	SS400 Copper Powder Sintered
⑥	Positive Return A	1	S45C(1045)
⑦	Positive Return B	1	S45C(1045)
⑧	Cam Slide Guide	1	Bronze with Graphite
⑨	Stopper Plate	1	S45C(1045)
⑩	Spring Guide Pin	1	SCM435
⑪	Safety Plate	1	SS400(1020)
⑫	Key	1	S45C(1045)
⑬	Stopper	3	Urethane
⑭	Coil Spring	1	TF25-100
⑮	Bushing	1	Bronze with Graphite
⑯	Coil Spring	1	TH35-60

■ スプリング線図 (パンチ戻り量 5mm 時の荷重)

- 使用スプリング 初圧用: TF25-100 (1個)  
9.80N/mm (1.00kgf/mm)  
終圧用: TH35-60 (1個)  
250.00N/mm (25.49kgf/mm)
- スプリング耐久回数目安 TF25-100 30万回  
TH35-60 50万回



⚠ 組み立て用のボルト、ノックピン、ワッシャは表示していません。

UCMSF  
80

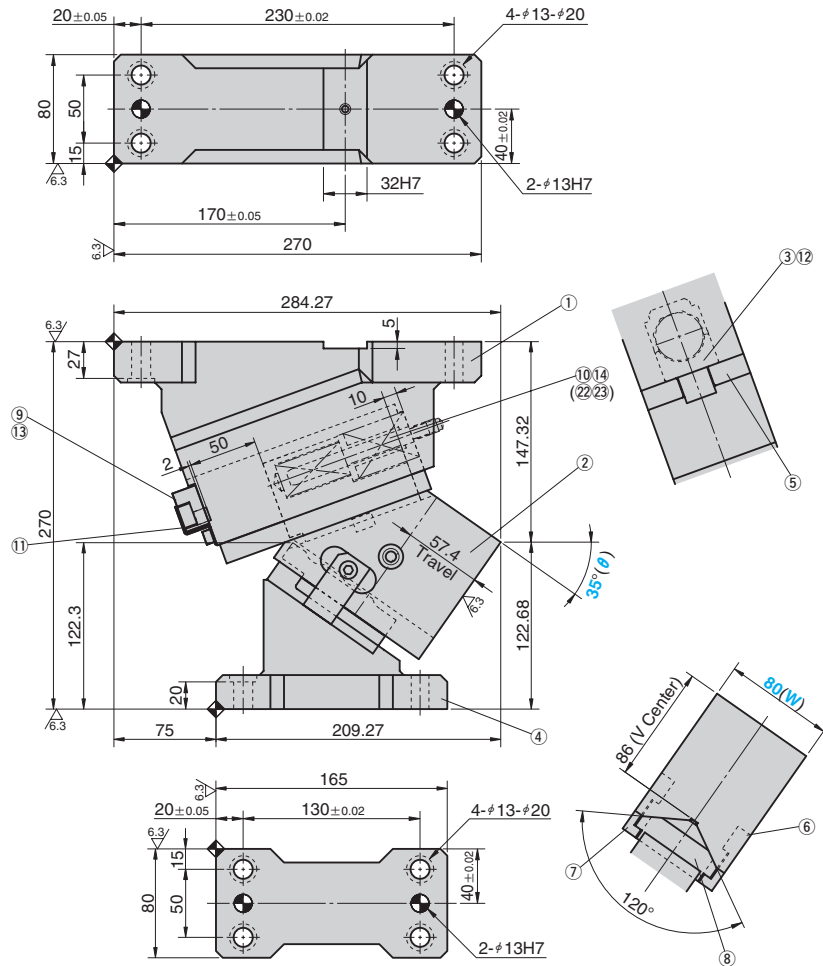
# 吊りカムユニット ピアス用

AERIAL CAM UNIT

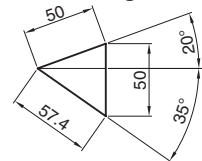
CAD FILE

PAT.(ダブルスプリング)

UCMSF80 - 35



Cam Diagram



ストローク S	加工力 kN(tonf)		スプリング力 N(kgf)		全重量 kg	Catalog No.	(W)	(θ)
	標準加工力 (100万回)	許容加工力 (30万回)	初圧	終圧				
57.4	54.9 (5.6)	109.8 (11.2)	127.4 (13.0)	3250.0 (331.4)	23.4	UCMSF	80	35



Order

Catalog No. (W) (θ)

UCMSF 80 - 35



Option

オプションコード	仕様
K	専用のキーが付属します。 (本体にセットはしていません。)
SC	マウント面を0~60mmの範囲(指定1mm単位)で前方に伸ばします。
WC	マウント面幅(W)を81mm~120mm範囲(指定1mm単位)に変更します。
N16	ドライバ、ホルダのノック穴をφ16H7に変更します。



WC 指定の場合、ピアスセンターの位置は、カム幅の範囲内に設定して下さい。



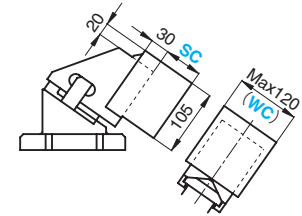
Order

UCMSF80 - 35 - K  
UCMSF80 - 35 - SC60  
UCMSF80 - 35 - WC120  
UCMSF80 - 35 - SC30 - WC100 - N16 - K



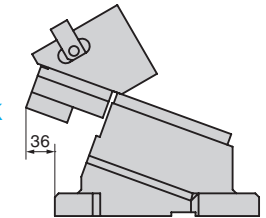
リテーナ取付用タップ穴、ノック穴(下穴、仕上げ穴)加工詳細仕様は P.515、キーの詳細仕様は P.832 をご覧ください。

SC または WC オプション



※SC、WC オプションが付くとマウント面高さが20mm高くなります。マウント面高さ20mmのみ必要な場合は「SC0」とご指示下さい。

後方抜きスペース

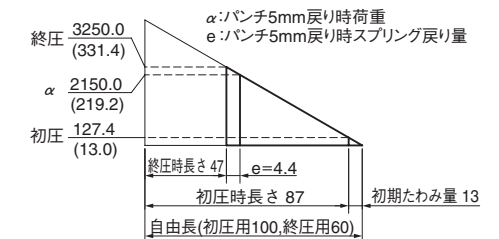


構成部品表

No.	Description	Qty	Material and Remark
①	Cam Holder	1	FCD450
②	Cam Slider	1	FC250
③	Cam Lower Slider	1	FCD450 with Graphite
④	Cam Driver	1	FC250
⑤	Slide Plate	2	SS400 Copper Powder Sintered
⑥	Positive Return A	1	S45C(1045)
⑦	Positive Return B	1	S45C(1045)
⑧	Cam Slide Guide	1	Bronze with Graphite
⑨	Stopper Plate	1	S45C(1045)
⑩	Spring Guide Pin	1	SCM435
⑪	Safety Plate	1	SS400(1020)
⑫	Key	1	S45C(1045)
⑬	Stopper	3	Urethane
⑭	Coil Spring	1	TF25-100
⑮	Bushing	1	Bronze with Graphite
⑯	Coil Spring	1	TH35-60

スプリング線図 (パンチ戻り量 5mm 時の荷重)

- 使用スプリング 初圧用: TF25-100 (1個)  
9.80N/mm (1.00kgf/mm)  
終圧用: TH35-60 (1個)  
250.00N/mm (25.49kgf/mm)
- スプリング耐久回数目安 TF25-100 30万回  
TH35-60 50万回



組み立て用のボルト、ノックピン、ワッシャは表示していません。

UCMSF 80

850

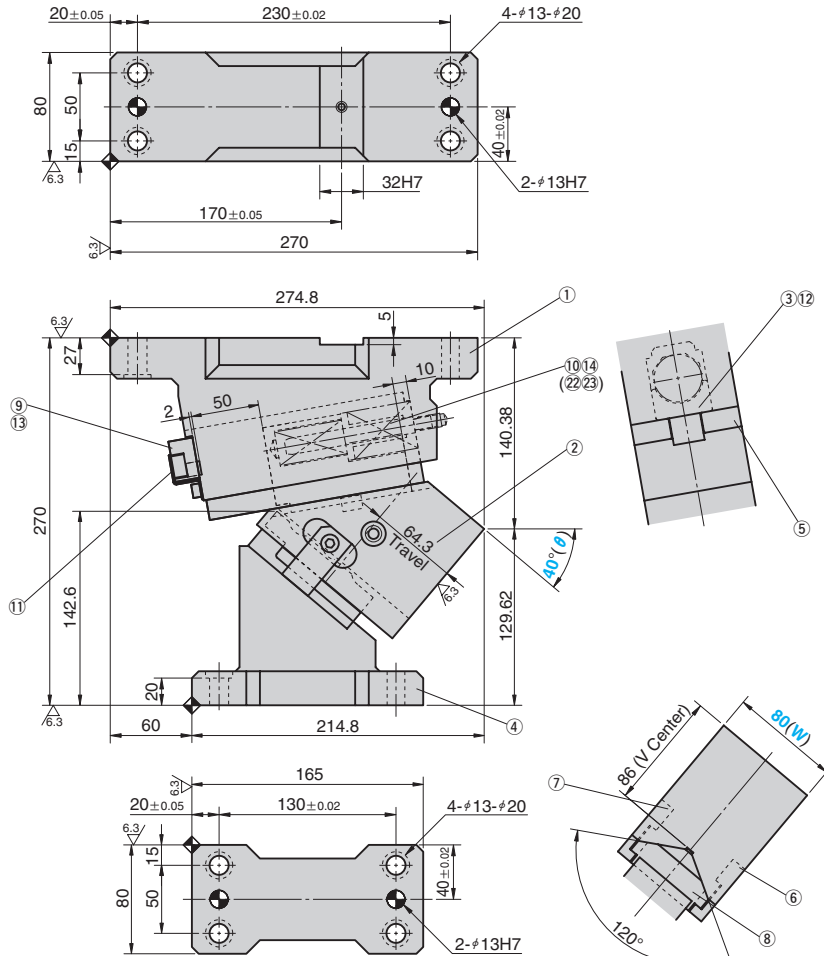
# 吊りカムユニット ピアス用

AERIAL CAM UNIT

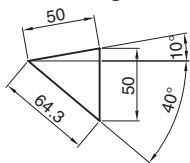
CAD FILE

PAT.(ダブルスプリング)

UCMSF80 - 40



Cam Diagram



ストローク S	加工力 kN(tonf)		スプリング力 N(kgf)		全重量 kg	Catalog No.	(W)	(θ)
	標準加工力 (100万回)	許容加工力 (30万回)	初圧	終圧				
64.3	54.9 (5.6)	109.8 (11.2)	127.4 (13.0)	3250.0 (331.4)	22.4	UCMSF	80	40



Order Catalog No. (W) (θ)  
UCMSF 80 - 40



オプションコード	仕様
K	専用のキーが付属します。 (本体にセットはしていません。)
SC	マウント面を0~60mmの範囲(指定1mm単位)で前方に伸ばします。
WC	マウント面幅(W)を81mm~120mm範囲(指定1mm単位)に変更します。
N16	ドライバ、ホルダのノック穴をφ16H7に変更します。



WC 指定の場合、ピアスセンターの位置は、カム幅の範囲内に設定して下さい。

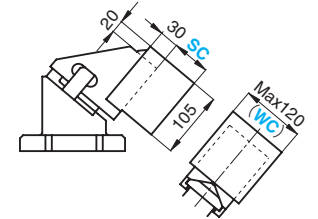


Order UCMSF80 - 40 - K  
UCMSF80 - 40 - SC60  
UCMSF80 - 40 - WC120  
UCMSF80 - 40 - SC30 - WC100 - N16 - K



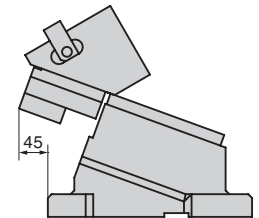
リテーナ取付用タップ穴、ノック穴(下穴、仕上げ穴)加工詳細仕様は P.515、キーの詳細仕様は P.832 をご覧ください。

SC または WC オプション



※SC、WC オプションが付くとマウント面高さが20mm高くなります。マウント面高さ20mmのみ必要な場合は「SC0」とご指示下さい。

後方抜きスペース

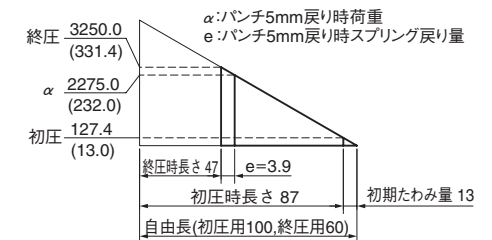


構成部品表

No.	Description	Qty	Material and Remark
①	Cam Holder	1	FCD450
②	Cam Slider	1	FC250
③	Cam Lower Slider	1	FCD450 with Graphite
④	Cam Driver	1	FC250
⑤	Slide Plate	2	SS400 Copper Powder Sintered
⑥	Positive Return A	1	S45C(1045)
⑦	Positive Return B	1	S45C(1045)
⑧	Cam Slide Guide	1	Bronze with Graphite
⑨	Stopper Plate	1	S45C(1045)
⑩	Spring Guide Pin	1	SCM435
⑪	Safety Plate	1	SS400(1020)
⑫	Key	1	S45C(1045)
⑬	Stopper	3	Urethane
⑭	Coil Spring	1	TF25-100
⑮	Bushing	1	Bronze with Graphite
⑯	Coil Spring	1	TH35-60

スプリング線図 (パンチ戻り量 5mm 時の荷重)

- 使用スプリング 初圧用: TF25-100 (1個) 9.80N/mm (1.00kgf/mm)
- 終圧用: TH35-60 (1個) 250.00N/mm (25.49kgf/mm)
- スプリング耐久回数目安 TF25-100 30万回
- TH35-60 50万回



組み立て用のボルト、ノックピン、ワッシャは表示していません。

UCMSF 80

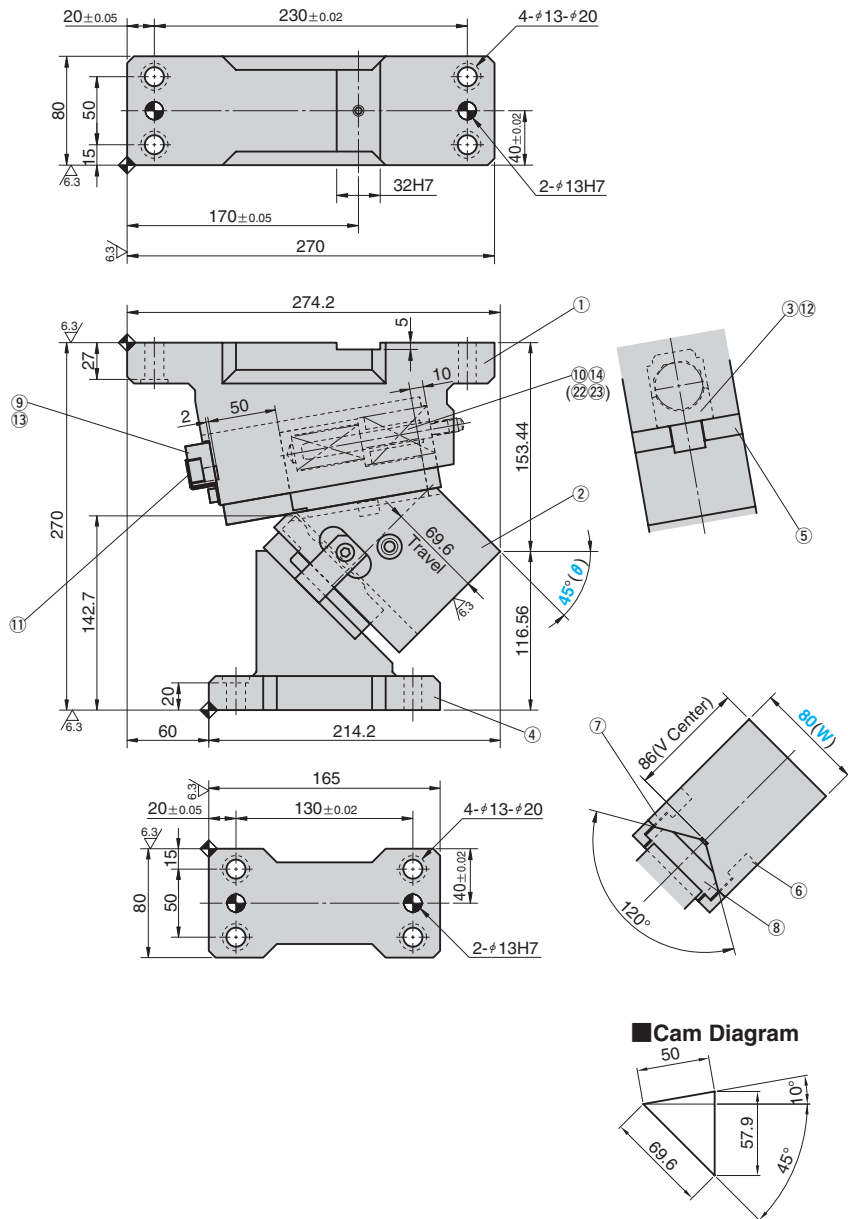
# 吊りカムユニット ピアス用

AERIAL CAM UNIT

CAD FILE

PAT.(ダブルスプリング)

UCMSF80 - 45



Cam Diagram

ストローク S	加工力 kN(tonf)		スプリング力 N(kgf)		全重量 kg	Catalog No.	(W)	(θ)
	標準加工力 (100万回)	許容加工力 (30万回)	初圧	終圧				
69.6	54.9 (5.6)	109.8 (11.2)	127.4 (13.0)	3250.0 (331.4)	22.4	UCMSF	80	45



Order

Catalog No. (W) (θ)

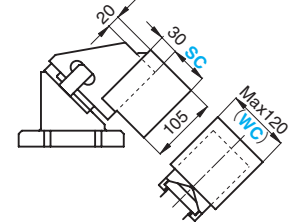
UCMSF 80 - 45



Option

オプションコード	仕様
K	専用のキーが付属します。 (本体にセットはしていません。)
SC	マウント面を0~60mmの範囲(指定1mm単位)で前方に伸ばします。
WC	マウント面幅(W)を81mm~120mm範囲(指定1mm単位)に変更します。
N16	ドライバ、ホルダのノック穴をφ16H7に変更します。

SC または WC オプション

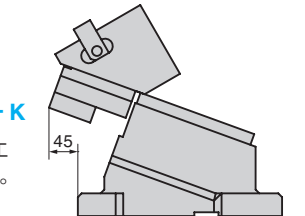


※SC、WC オプションが付くとマウント面高さが20mm高くなります。マウント面高さ20mmのみ必要な場合は「SC0」とご指示下さい。



WC 指定の場合、ピアスセンターの位置は、カム幅の範囲内に設定して下さい。

後方抜きスペース



Order

UCMSF80 - 45 - K  
UCMSF80 - 45 - SC60  
UCMSF80 - 45 - WC120  
UCMSF80 - 45 - SC30 - WC100 - N16 - K



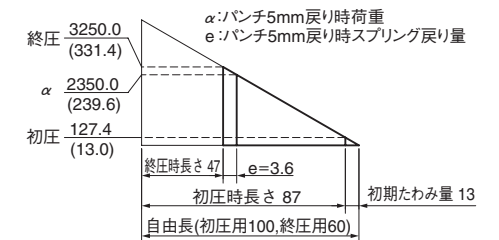
リテーナ取付用タップ穴、ノック穴(下穴、仕上げ穴)加工  
詳細仕様は P.515、キーの詳細仕様は P.832 をご覧ください。

## 構成部品表

No.	Description	Qty	Material and Remark
①	Cam Holder	1	FCD450
②	Cam Slider	1	FC250
③	Cam Lower Slider	1	FCD450 with Graphite
④	Cam Driver	1	FC250
⑤	Slide Plate	2	SS400 Copper Powder Sintered
⑥	Positive Return A	1	S45C(1045)
⑦	Positive Return B	1	S45C(1045)
⑧	Cam Slide Guide	1	Bronze with Graphite
⑨	Stopper Plate	1	S45C(1045)
⑩	Spring Guide Pin	1	SCM435
⑪	Safety Plate	1	SS400(1020)
⑫	Key	1	S45C(1045)
⑬	Stopper	3	Urethane
⑭	Coil Spring	1	TF25-100
⑮	Bushing	1	Bronze with Graphite
⑯	Coil Spring	1	TH35-60

## スプリング線図 (パンチ戻り量 5mm 時の荷重)

- 使用スプリング 初圧用: TF25-100 (1個)  
9.80N/mm (1.00kgf/mm)  
終圧用: TH35-60 (1個)  
250.00N/mm (25.49kgf/mm)
- スプリング耐久回数目安 TF25-100 30万回  
TH35-60 50万回



組み立て用のボルト、ノックピン、ワッシャは表示していません。

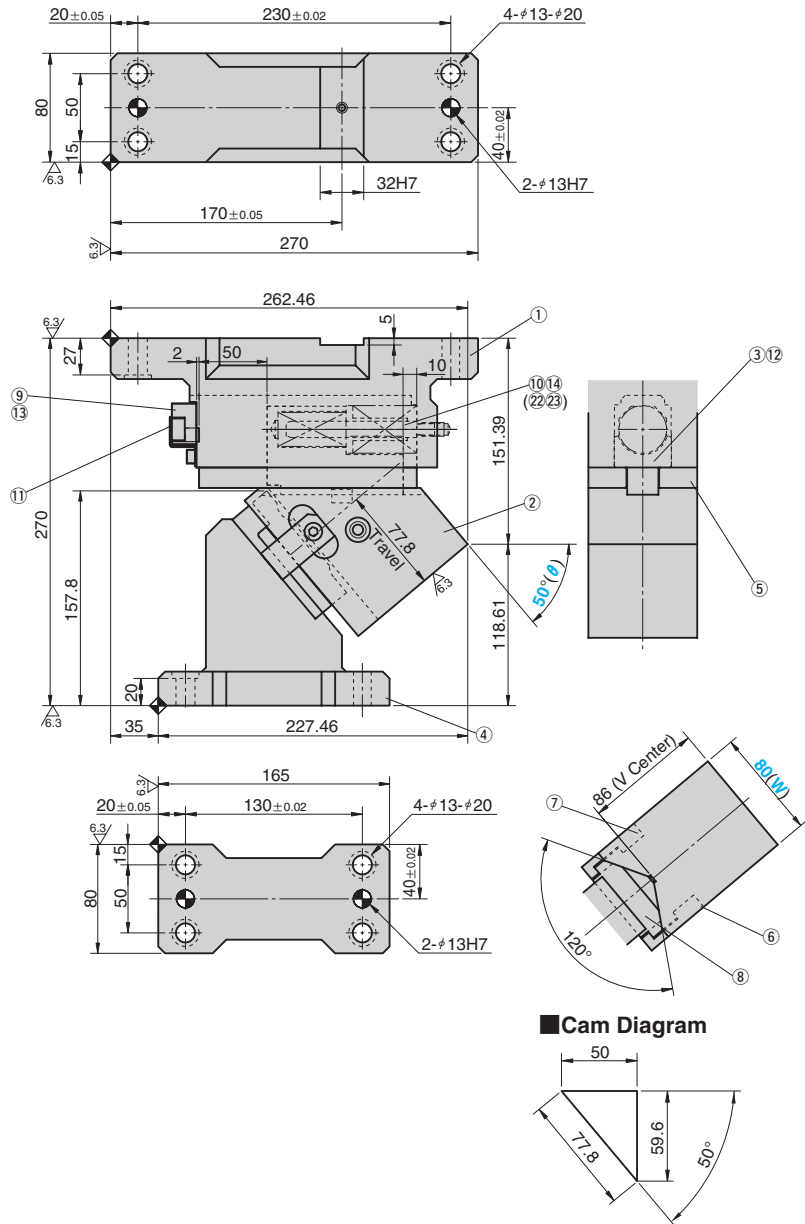
# 吊りカムユニット ピアス用

AERIAL CAM UNIT

CAD FILE

PAT.(ダブルスプリング)

## UCMSF80 - 50



ストローク S	加工力 kN(tonf)		スプリング力 N(kgf)		全重量 kg	Catalog No.	(W)	(θ)
	標準加工力 (100万回)	許容加工力 (30万回)	初圧	終圧				
77.8	54.9 (5.6)	109.8 (11.2)	127.4 (13.0)	3250.0 (331.4)	21.6	UCMSF	80	50



Order

Catalog No.	(W)	(θ)
UCMSF	80	- 50



Option

オプションコード	仕様
K	専用のキーが付属します。 (本体にセットはしていません。)
SC	マウント面を0～60mmの範囲(指定1mm単位)で前方に伸ばします。
WC	マウント面幅(W)を81mm～120mm範囲(指定1mm単位)に変更します。
N16	ドライバ、ホルダのノック穴をφ16H7に変更します。



WC 指定の場合、ピアスセンターの位置は、カム幅の範囲内に設定して下さい。



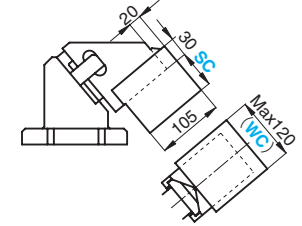
Order

UCMSF80 - 50 - K  
UCMSF80 - 50 - SC60  
UCMSF80 - 50 - WC120  
UCMSF80 - 50 - SC30 - WC100 - N16 - K



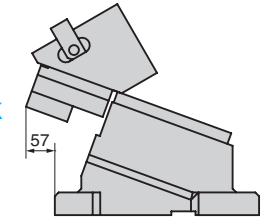
リテーナ取付用タップ穴、ノック穴(下穴、仕上げ穴)加工詳細仕様は P.515、キーの詳細仕様は P.832 をご覧ください。

### ■ SC または WC オプション



※SC、WC オプションが付くとマウント面高さが20mm高くなります。マウント面高さ20mmのみ必要な場合は「SC0」とご指示下さい。

### ■ 後方抜きスペース

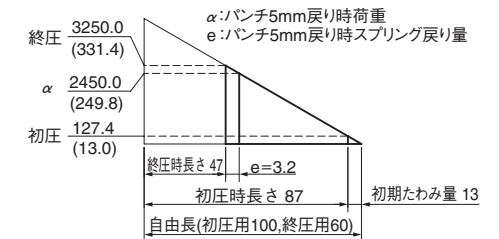


### ■ 構成部品表

No.	Description	Qty	Material and Remark
①	Cam Holder	1	FCD450
②	Cam Slider	1	FC250
③	Cam Lower Slider	1	FCD450 with Graphite
④	Cam Driver	1	FC250
⑤	Slide Plate	2	SS400 Copper Powder Sintered
⑥	Positive Return A	1	S45C(1045)
⑦	Positive Return B	1	S45C(1045)
⑧	Cam Slide Guide	1	Bronze with Graphite
⑨	Stopper Plate	1	S45C(1045)
⑩	Spring Guide Pin	1	SCM435
⑪	Safety Plate	1	SS400(1020)
⑫	Key	1	S45C(1045)
⑬	Stopper	3	Urethane
⑭	Coil Spring	1	TF25-100
⑮	Bushing	1	Bronze with Graphite
⑯	Coil Spring	1	TH35-60

### ■ スプリング線図 (パンチ戻り量 5mm 時の荷重)

- 使用スプリング 初圧用: TF25-100 (1個)  
9.80N/mm (1.00kgf/mm)  
終圧用: TH35-60 (1個)  
250.00N/mm (25.49kgf/mm)
- スプリング耐久回数目安 TF25-100 30万回  
TH35-60 50万回



▲ 組み立て用のボルト、ノックピン、ワッシャは表示していません。

UCMSF  
80

# 吊りカムユニット ピアス用

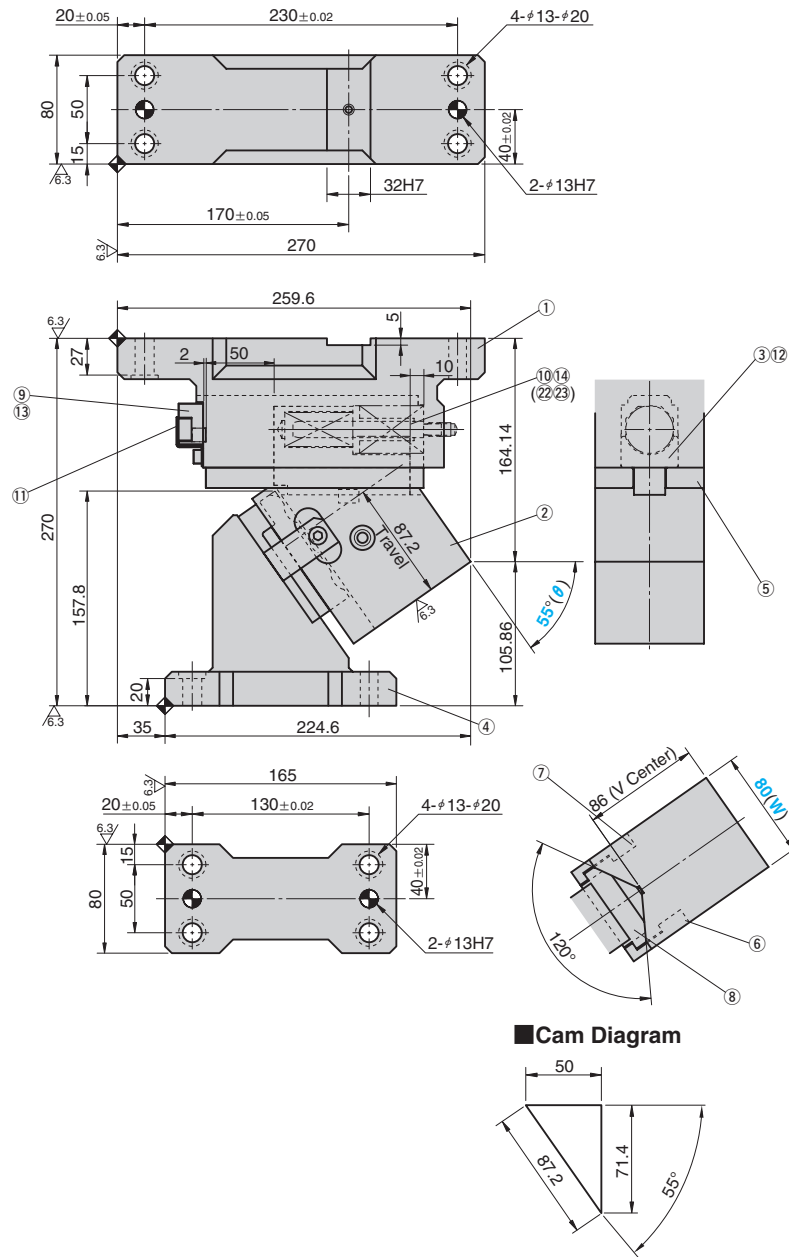
AERIAL CAM UNIT

CAD FILE

PAT.(ダブルスプリング)

カタログ

## UCMSF80 - 55



Cam Diagram

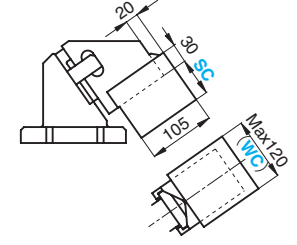
ストローク S	加工力 kN(tonf)		スプリング力 N(kgf)		全重量 kg	Catalog No.	(W)	(θ)
	標準加工力 (100万回)	許容加工力 (30万回)	初圧	終圧				
87.2	54.9 (5.6)	109.8 (11.2)	127.4 (13.0)	3250.0 (331.4)	21.7	UCMSF	80	55

Order **Catalog No.** **UCMSF** **(W)** **80** **(θ)** **55**

Option

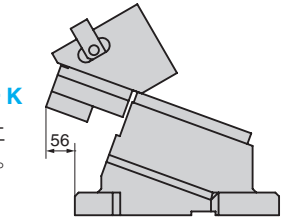
オプションコード	仕様
K	専用のキーが付属します。 (本体にセットはしていません。)
SC	マウント面を0~60mmの範囲(指定1mm単位)で前方に伸ばします。
WC	マウント面幅(W)を81mm~120mm範囲(指定1mm単位)に変更します。
N16	ドライバ、ホルダのノック穴をφ16H7に変更します。

SC または WC オプション



※SC, WC オプションが付くとマウント面高さが20mm高くなります。マウント面高さ20mmのみ必要な場合は「SC0」とご指示下さい。

後方抜きスペース



WC 指定の場合、ピアスセンターの位置は、カム幅の範囲内に設定して下さい。

Order **UCMSF80 - 55 - K**  
**UCMSF80 - 55 - SC60**  
**UCMSF80 - 55 - WC120**  
**UCMSF80 - 55 - SC30 - WC100 - N16 - K**

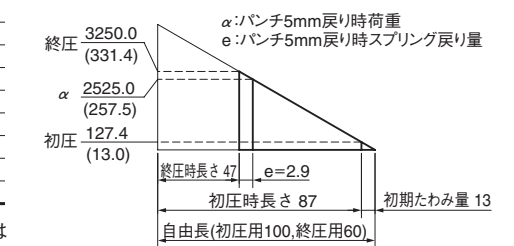
リテーナ取付用タップ穴、ノック穴(下穴、仕上げ穴)加工詳細仕様は P.515、キーの詳細仕様は P.832 をご覧ください。

構成部品表

No.	Description	Qty	Material and Remark
①	Cam Holder	1	FCD450
②	Cam Slider	1	FC250
③	Cam Lower Slider	1	FCD450 with Graphite
④	Cam Driver	1	FC250
⑤	Slide Plate	2	SS400 Copper Powder Sintered
⑥	Positive Return A	1	S45C(1045)
⑦	Positive Return B	1	S45C(1045)
⑧	Cam Slide Guide	1	Bronze with Graphite
⑨	Stopper Plate	1	S45C(1045)
⑩	Spring Guide Pin	1	SCM435
⑪	Safety Plate	1	SS400(1020)
⑫	Key	1	S45C(1045)
⑬	Stopper	3	Urethane
⑭	Coil Spring	1	TF25-100
⑯	Bushing	1	Bronze with Graphite
⑰	Coil Spring	1	TH35-60

スプリング線図 (パンチ戻り量 5mm 時の荷重)

- 使用スプリング 初圧用: TF25-100 (1個)  
9.80N/mm (1.00kgf/mm)  
終圧用: TH35-60 (1個)  
250.00N/mm (25.49kgf/mm)
- スプリング耐久回数目安 TF25-100 30万回  
TH35-60 50万回



組み立て用のボルト、ノックピン、ワッシャは表示していません。

UCMSF 80

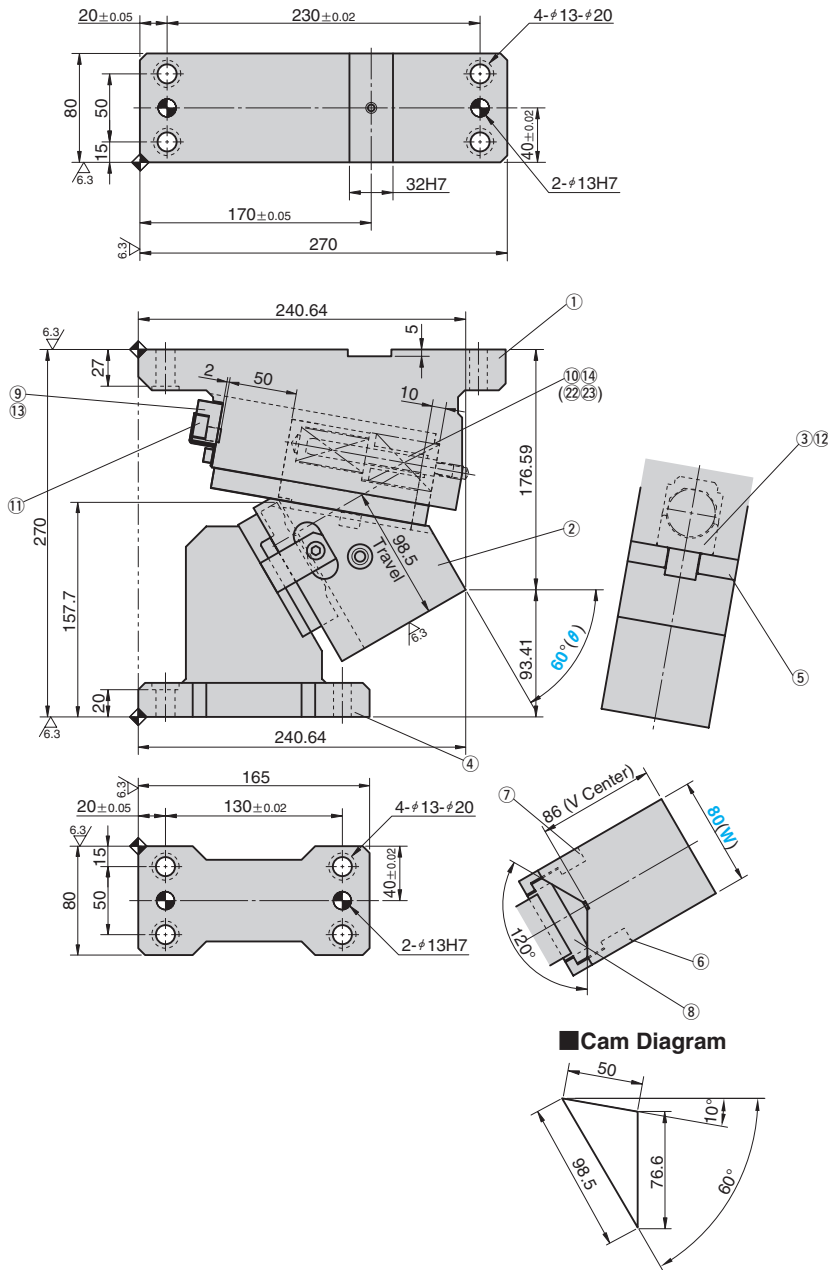
# 吊りカムユニット ピアス用

AERIAL CAM UNIT

CAD FILE

PAT.(ダブルスプリング)

UCMSF80-60



ストローク S	加工力 kN(tonf)		スプリング力 N(kgf)		全重量 kg	Catalog No.	(W)	(θ)
	標準加工力 (100万回)	許容加工力 (30万回)	初圧	終圧				
98.5	54.9 (5.6)	109.8 (11.2)	127.4 (13.0)	3250.0 (331.4)	23.2	UCMSF	80	60

Order **Catalog No.** **UCMSF** **(W)** **80** **(θ)** **60**

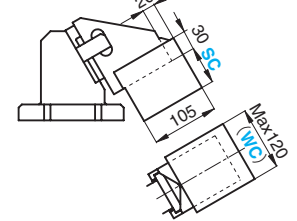
オプションコード	仕様
<b>K</b>	専用のキーが付属します。(本体にセットはしていません。)
<b>SC</b>	マウント面を0~60mmの範囲(指定1mm単位)で前方に伸ばします。
<b>WC</b>	マウント面幅(W)を81mm~120mm範囲(指定1mm単位)に変更します。
<b>N16</b>	ドライバ、ホルダのノック穴をφ16H7に変更します。

WC 指定の場合、ピアスセンターの位置は、カム幅の範囲内に設定して下さい。

Order **UCMSF80-60-K**  
**UCMSF80-60-SC60**  
**UCMSF80-60-WC120**  
**UCMSF80-60-SC30-WC100-N16-K**

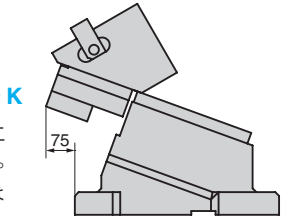
リテーナ取付用タップ穴、ノック穴(下穴、仕上げ穴)加工詳細仕様はP.515、キーの詳細仕様はP.832をご覧ください。  
はり出し長さにより型本体にスライダが当たる場合は型本体に逃がし加工をしてください。

■ SC または WC オプション



※SC、WC オプションが付くとマウント面高さが20mm高くなります。マウント面高さ20mmのみ必要な場合は「SC0」とご指示下さい。

■ 後方抜きスペース



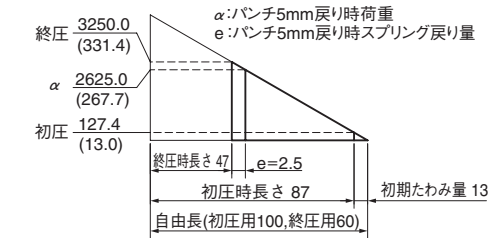
■ 構成部品表

No.	Description	Qty	Material and Remark
①	Cam Holder	1	FCD450
②	Cam Slider	1	FC250
③	Cam Lower Slider	1	FC450 with Graphite
④	Cam Driver	1	FC250
⑤	Slide Plate	2	SS400 Copper Powder Sintered
⑥	Positive Return A	1	S45C(1045)
⑦	Positive Return B	1	S45C(1045)
⑧	Cam Slide Guide	1	Bronze with Graphite
⑨	Stopper Plate	1	S45C(1045)
⑩	Spring Guide Pin	1	SCM435
⑪	Safety Plate	1	SS400(1020)
⑫	Key	1	S45C(1045)
⑬	Stopper	3	Urethane
⑭	Coil Spring	1	TF25-100
⑮	Bushing	1	Bronze with Graphite
⑯	Coil Spring	1	TH35-60

■ スプリング線図 (パンチ戻り量 5mm 時の荷重)

• 使用スプリング 初圧用: TF25-100 (1個)  
9.80N/mm (1.00kgf/mm)  
終圧用: TH35-60 (1個)  
250.00N/mm (25.49kgf/mm)

• スプリング耐久回数目安 TF25-100 30万回  
TH35-60 50万回



組み立て用のボルト、ノックピン、ワッシャは表示していません。

アerialカム

# 吊りカムユニット ピアス用

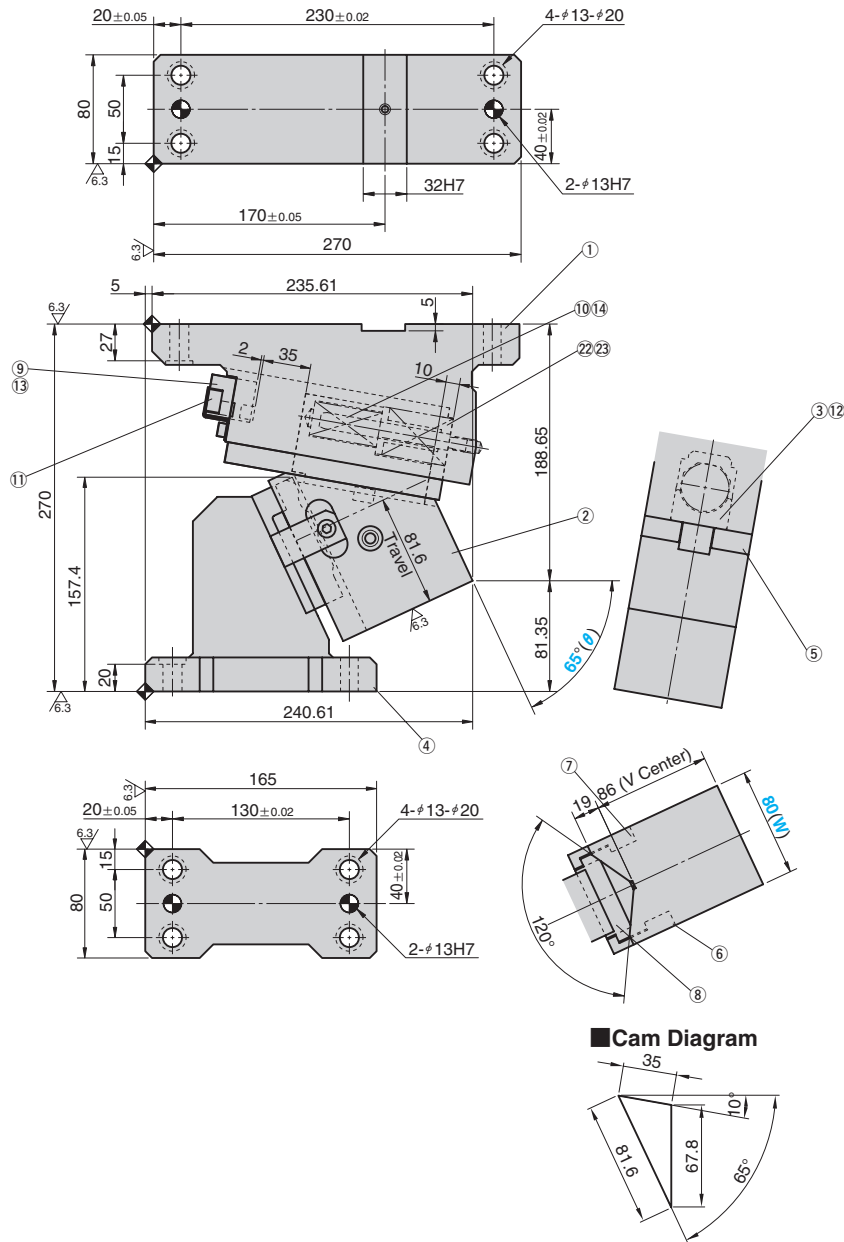
AERIAL CAM UNIT

CAD FILE

PAT.(ダブルスプリング)

カタログ

## UCMSF80 - 65



ストローク S	加工力 kN(tonf)		スプリング力 N(kgf)		全重量 kg	Catalog No.	(W)	(θ)
	標準加工力 (100万回)	許容加工力 (30万回)	初圧	終圧				
81.6	54.9 (5.6)	109.8 (11.2)	98.0 (10.0)	3250.0 (331.4)	23.7	UCMSF	80	65

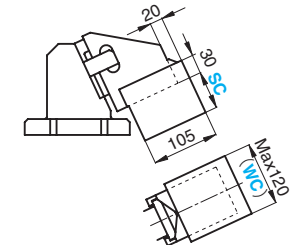
Order

Catalog No.	(W)	(θ)
UCMSF	80	- 65

Option

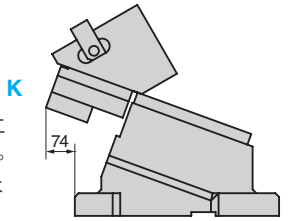
オプションコード	仕様
K	専用のキーが付属します。 (本体にセットはしていません)
SC	マウント面を0~60mmの範囲(指定1mm単位)で前方に伸ばします。
WC	マウント面幅(W)を81mm~120mm範囲(指定1mm単位)に変更します。
N16	ドライバ、ホルダのノック穴をφ16H7に変更します。

### SC または WC オプション



※SC、WC オプションが付くとマウント面高さが20mm高くなります。マウント面高さ20mmのみ必要な場合は「SC0」とご指示下さい。

### 後方抜きスペース



WC 指定の場合、ピアスセンターの位置は、カム幅の範囲内に設定して下さい。

Order

UCMSF80 - 65 - K  
UCMSF80 - 65 - SC60  
UCMSF80 - 65 - WC120  
UCMSF80 - 65 - SC30 - WC100 - N16 - K

リテーナ取付用タップ穴、ノック穴(下穴、仕上げ穴)加工詳細仕様はP.515、キーの詳細仕様はP.832をご覧ください。

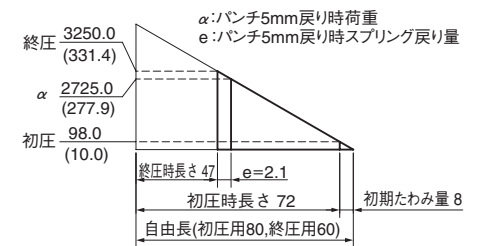
はり出し長さにより型本体にスライダが当たる場合は型本体に逃がし加工をしてください。

### 構成部品表

No.	Description	Qty	Material and Remark
①	Cam Holder	1	FCD450
②	Cam Slider	1	FC250
③	Cam Lower Slider	1	FCD450 with Graphite
④	Cam Driver	1	FC250
⑤	Slide Plate	2	SS400 Copper Powder Sintered
⑥	Positive Return A	1	S45C(1045)
⑦	Positive Return B	1	S45C(1045)
⑧	Cam Slide Guide	1	Bronze with Graphite
⑨	Stopper Plate	1	S45C(1045)
⑩	Spring Guide Pin	1	SCM435
⑪	Safety Plate	1	SS400(1020)
⑫	Key	1	S45C(1045)
⑬	Stopper	3	Urethane
⑭	Coil Spring	1	TF25-80
⑮	Bushing	1	Bronze with Graphite
⑯	Coil Spring	1	TH35-60

### スプリング線図 (パンチ戻り量 5mm 時の荷重)

- 使用スプリング 初圧用: TF25-80 (1個)  
12.25N/mm (1.25kgf/mm)
- 終圧用: TH35-60 (1個)  
250.00N/mm (25.49kgf/mm)
- スプリング耐久回数目安 TF25-80 100万回  
TH35-60 50万回



組み立て用のボルト、ノックピン、ワッシャは表示していません。

UCMSF 80



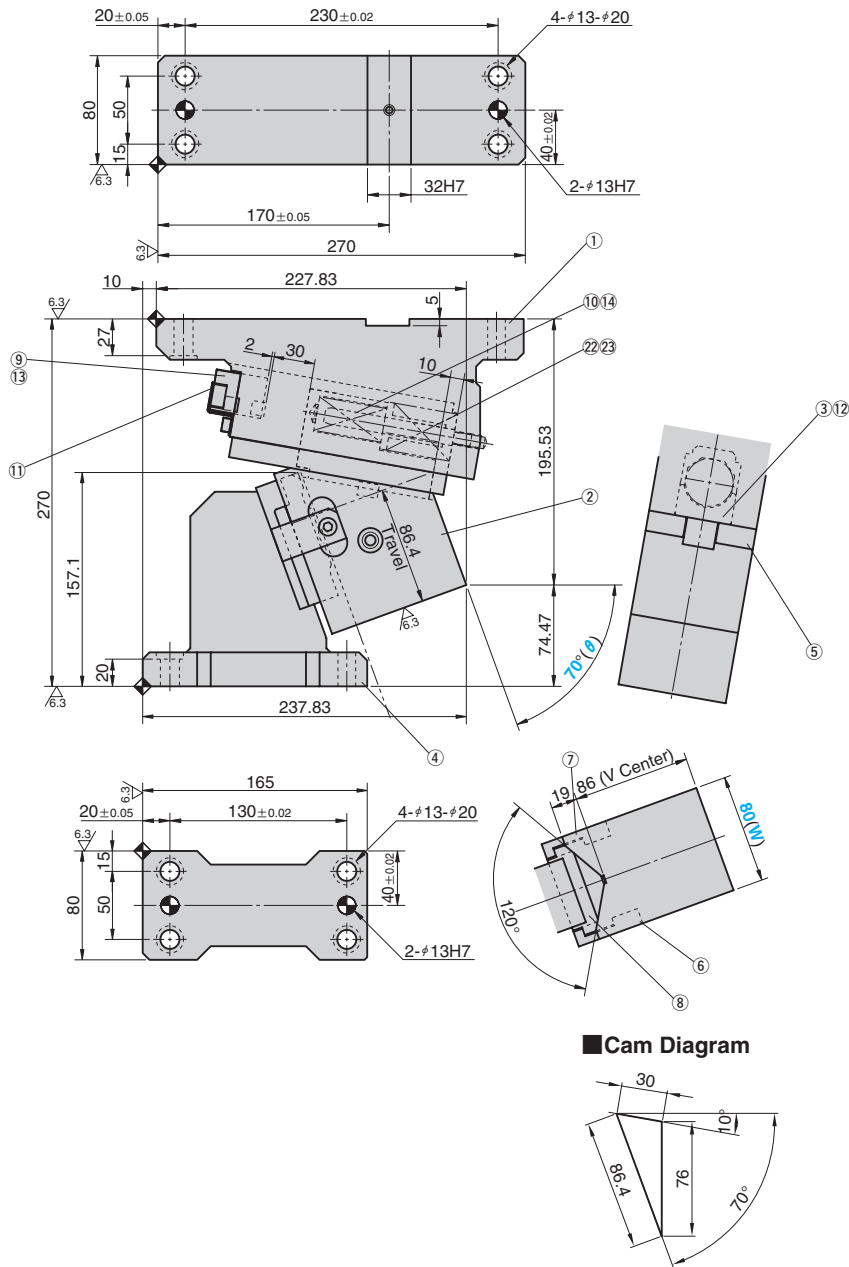
# 吊りカムユニット ピアス用

AERIAL CAM UNIT

CAD FILE

PAT.(ダブルスプリング)

## UCMSF80 - 70



ストローク S	加工力 kN(tonf)		スプリング力 N(kgf)		全重量 kg	Catalog No.	(W)	(θ)
	標準加工力 (100万回)	許容加工力 (30万回)	初圧	終圧				
86.4	54.9 (5.6)	109.8 (11.2)	159.3 (16.2)	3250.0 (331.4)	23.9	UCMSF	80	70



Order **Catalog No.** **UCMSF** **(W)** **80** **(θ)** **70**



オプションコード	仕様
K	専用のキーが付属します。 (本体にセットはしていません。)
SC	マウント面を0~60mmの範囲(指定1mm単位)で前方に伸ばします。
WC	マウント面幅(W)を81mm~120mm範囲(指定1mm単位)に変更します。
N16	ドライバ、ホルダのノック穴をφ16H7に変更します。

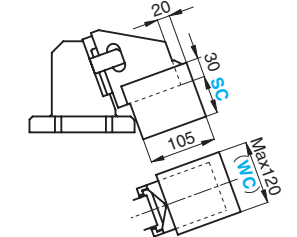
WC 指定の場合、ピアスセンターの位置は、カム幅の範囲内に設定して下さい。

Order **UCMSF80 - 70 - K**  
**UCMSF80 - 70 - SC60**  
**UCMSF80 - 70 - WC120**  
**UCMSF80 - 70 - SC30 - WC100 - N16 - K**

リテーナ取付用タップ穴、ノック穴(下穴、仕上げ穴)加工詳細仕様はP.515、キーの詳細仕様はP.832をご覧ください。

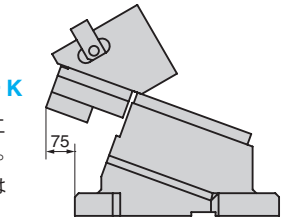
はり出し長さにより型本体にスライダがあたる場合は型本体に逃がし加工をしてください。

### SC または WC オプション



※SC、WC オプションが付くとマウント面高さが20mm高くなります。マウント面高さ20mmのみ必要な場合は「SC0」とご指示下さい。

### 後方抜きスペース



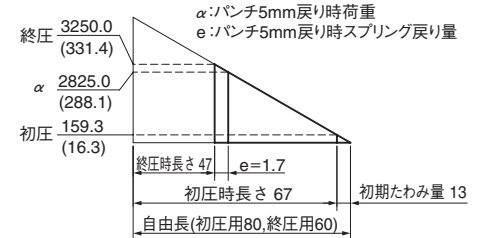
### ■ 構成部品表

No.	Description	Qty	Material and Remark
①	Cam Holder	1	FCD450
②	Cam Slider	1	FC250
③	Cam Lower Slider	1	FCD450 with Graphite
④	Cam Driver	1	FC250
⑤	Slide Plate	2	SS400 Copper Powder Sintered
⑥	Positive Return A	1	S45C(1045)
⑦	Positive Return B	1	S45C(1045)
⑧	Cam Slide Guide	1	Bronze with Graphite
⑨	Stopper Plate	1	S45C(1045)
⑩	Spring Guide Pin	1	SCM435
⑪	Safety Plate	1	SS400(1020)
⑫	Key	1	S45C(1045)
⑬	Stopper	3	Urethane
⑭	Coil Spring	1	TF25-80
⑯	Bushing	1	Bronze with Graphite
⑰	Coil Spring	1	TH35-60

組み立て用のボルト、ノックピン、ワッシャは表示していません。

### ■ スプリング線図 (パンチ戻り量 5mm 時の荷重)

- 使用スプリング 初圧用: TF25-80 (1個)  
12.25N/mm (1.25kgf/mm)
- 終圧用: TH35-60 (1個)  
250.00N/mm (25.49kgf/mm)
- スプリング耐久回数目安 TF25-80 100万回  
TH35-60 50万回



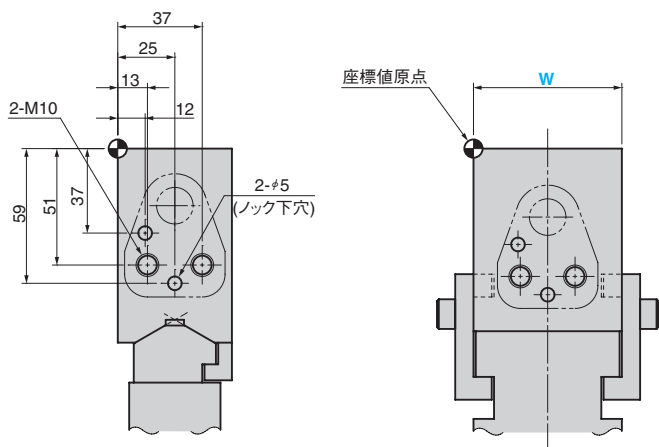
# カムユニット概要 オプション

## OUTLINE OF CAM UNIT

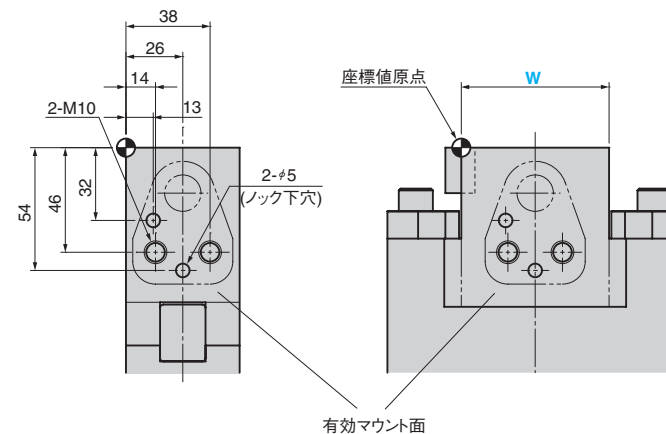
### ■リテーナ取付用タップ穴、ノック穴(下穴、仕上げ穴)加工

- 加工指示方法
  - タップ穴径、ノック穴(または下穴)径を、XY座標値によりご指示ください。
- 座標値ご指示にあたって
  - 原点はマウント面左上隅とします。(但し、加工は弊社での加工原点を基準に加工します。)
  - 指示記号
    - M... タップ穴、K... ノック下穴、N... ノック仕上げ穴
- 加工基準
  - タップ穴、ノック下穴は、一般公差にて加工を行います。
  - 穴深さは、タップ穴、ノック穴ともに径の2.5倍、ノック下穴は径の2倍にて加工します。
  - ノック穴間ピッチは $\pm 0.02$ にて加工します。穴公差はH7です。

(吊りカムの例)



(下置きカムの例)



Order

Catalog No.	(W)	(θ)	S	オプション
CM5D	52	00	55	M10 - X(14.0) - Y(-46.0)
				M10 - X(38.0) - Y(-46.0)
				K5.0 - X(13.0) - Y(-32.0)
				K5.0 - X(26.0) - Y(-54.0)

### ■その他の加工

タップ穴、ノック穴以外の穴加工、切削加工等は別途図面にてご指示ください。



Order

Catalog No.	(W)	(θ)	オプション
SACD	52	00	M10 - X(13.0) - Y(-51.0)
			M10 - X(37.0) - Y(-51.0)
			K5.0 - X(12.0) - Y(-37.0)
			K5.0 - X(25.0) - Y(-59.0)