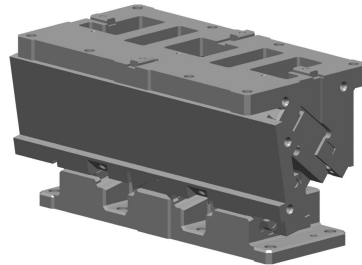


吊りカムユニット UCMSL【概要】

ラージタイプ

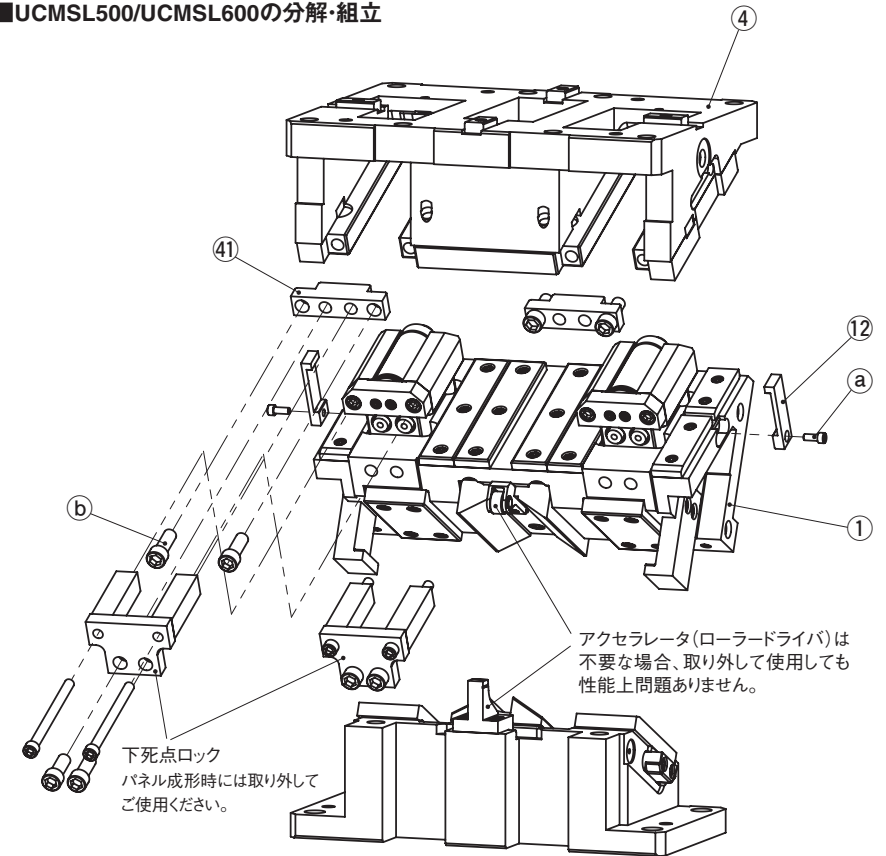
OUTLINE OF UCMSL

- マウント面幅500~1000mm、100mmピッチ
- 角度0°~60°、5°ピッチ
- スプリング後方抜き構造、下死点調整が容易
- マウント面幅1600mmまで対応可能
- 角度65°、70°、75°対応可能



マウント面		加工角	ストローク	加工力 kN (tonf)	スプリング力 N (kgf)
幅	高さ				
500 600	180	00	38.6	313.6 (32.0)	18682.0 (1906.3)
		05	42.6		
		10	46.7		
		15	50.9		
		20	55.3		
		25	60.0		
		30	65.1		
		35	70.8		
		40	77.1		
		45	84.5		
		50	93.3		
		55	104.6		
700 800	180	60	120.0	470.4 (48.0)	28023.0 (2859.5)
		00	38.6		
		05	42.6		
		10	46.7		
		15	50.9		
		20	55.3		
		25	60.0		
		30	65.1		
		35	70.8		
		40	77.1		
		45	84.5		
		50	93.3		
900 1000	180	55	104.6	627.2 (64.0)	37364.0 (3812.7)
		60	120.0		
		00	38.6		
		05	42.6		
		10	46.7		
		15	50.9		
		20	55.3		
		25	60.0		
		30	65.1		
		35	70.8		
		40	77.1		
		45	84.6		
50	93.3				
55	104.6				
60	120.0				

■UCMSL500/UCMSL600の分解・組立



●分解方法

- 1) 六角穴付きボルト (a) を外し、Safety Plate (12) を取り外します。
- 2) 六角穴付きボルト (b) を外し、Stopper Plate (41) を取り外します。
- 3) Cam Slider (1) をCam Holder (4) から後方へ引き抜きます。

●組立方法

- 1) 組立は、分解と逆の手順で行います。
 - ・摺動部に異物が付着していない事を確認して、グリスを塗布し組み立てます。
 - ・Cam SliderとCam Holderはクリアランス管理をしていますので、刻印されているシリアルナンバーを確認して組み立ててください。
 - ・分解・組立後、ボルトの締め忘れ等がないようご注意ください。

⚠ Gas Spring取扱い

- ・弊社推奨品以外のGas Springをご使用の場合は、営業窓口までご相談ください。
- ・Gas Spring単体でのメンテナンスを含む取扱いについてはGas Springメーカーにお問い合わせください。

吊りカムユニット UCMSL【概要】

ラージタイプ

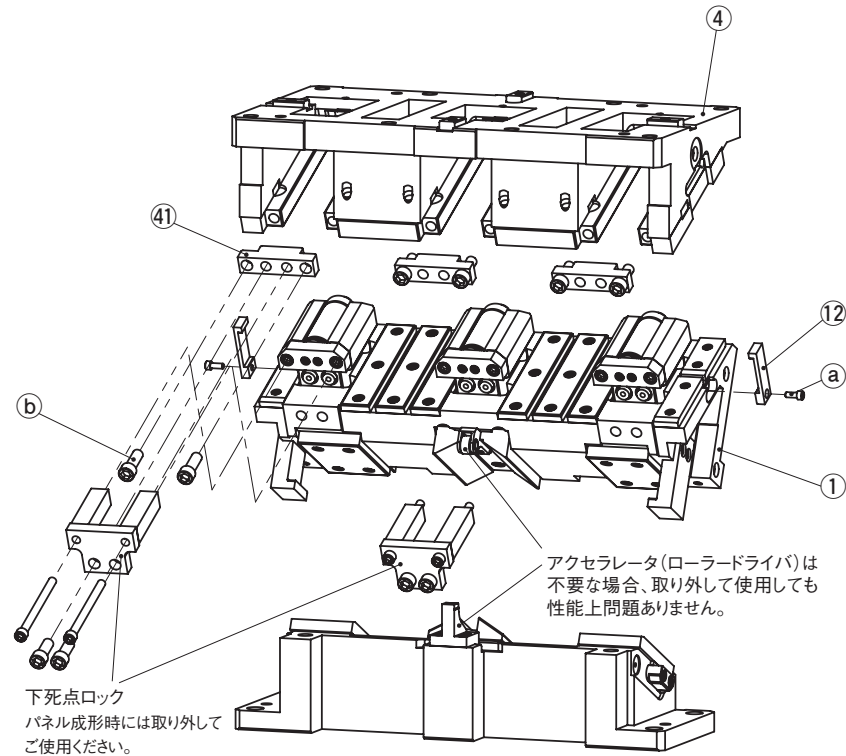
OUTLINE OF UCMSL

ピアス用

トリム用

フランジ用

■UCMSL700/UCMSL800の分解・組立



●分解方法

- 1) 六角穴付きボルト(ⓐ)を外し、Safety Plate(12)を取り外します。
- 2) 六角穴付きボルト(ⓑ)を外し、Stopper Plate(41)を取り外します。
- 3) Cam Slider(1)をCam Holder(4)から後方へ引き抜きます。

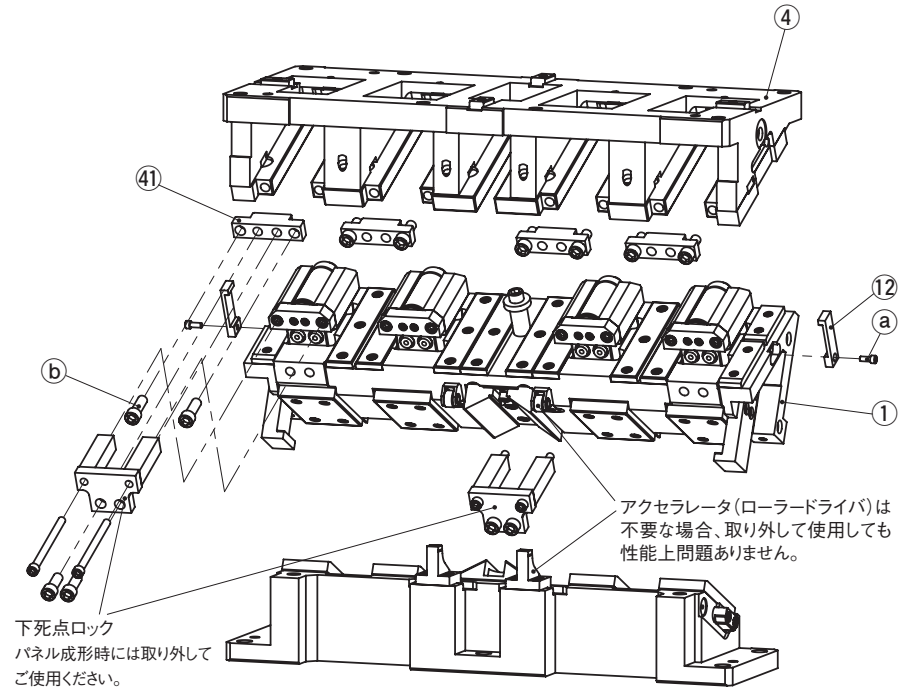
●組立方法

- 1) 組立は、分解と逆の手順で行います。
 - ・摺動部に異物が付着していない事を確認して、グリスを塗布し組み立てます。
 - ・Cam SliderとCam Holderはクリアランス管理をしていますので、刻印されているシリアルナンバーを確認して組み立ててください。
 - ・分解・組立後、ボルトの締め忘れ等がないようご注意ください。

⚠ Gas Spring取扱い

- ・弊社推奨品以外のGas Springをご使用の場合は、営業窓口までご相談ください。
- ・Gas Spring単体でのメンテナンスを含む取扱いについてはGas Springメーカーにお問い合わせください。

■UCMSL900/UCMSL1000の分解・組立



●分解方法

- 1) 六角穴付きボルト(ⓐ)を外し、Safety Plate(12)を取り外します。
- 2) 六角穴付きボルト(ⓑ)を外し、Stopper Plate(41)を取り外します。
- 3) Cam Slider(1)をCam Holder(4)から後方へ引き抜きます。

●組立方法

- 1) 組立は、分解と逆の手順で行います。
 - ・摺動部に異物が付着していない事を確認して、グリスを塗布し組み立てます。
 - ・Cam SliderとCam Holderはクリアランス管理をしていますので、刻印されているシリアルナンバーを確認して組み立ててください。
 - ・分解・組立後、ボルトの締め忘れ等がないようご注意ください。

⚠ Gas Spring取扱い

- ・弊社推奨品以外のGas Springをご使用の場合は、営業窓口までご相談ください。
- ・Gas Spring単体でのメンテナンスを含む取扱いについてはGas Springメーカーにお問い合わせください。

吊りカムユニット ラージタイプ

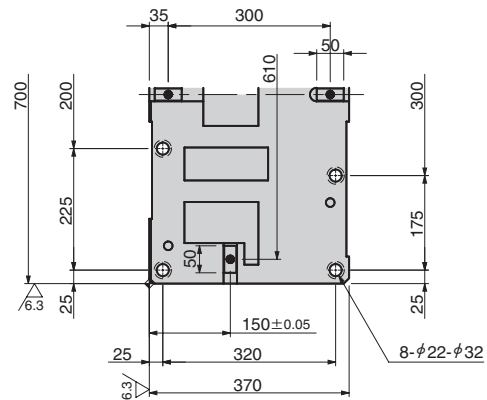
AERIAL CAM UNIT

ピアス用

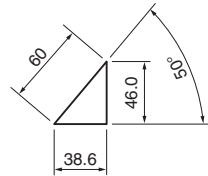
トリム用

フランジ用

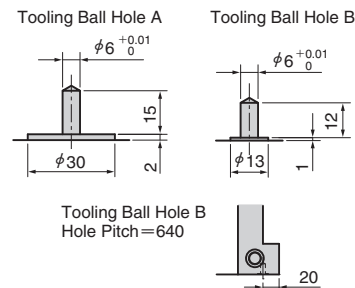
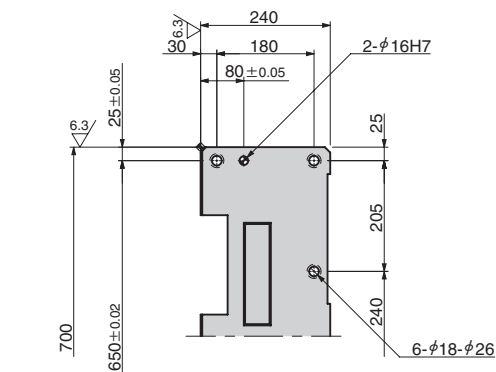
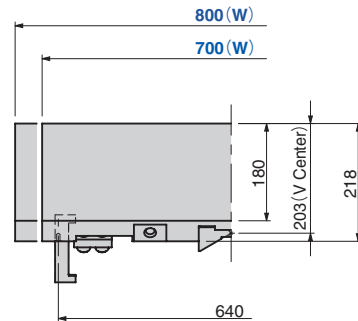
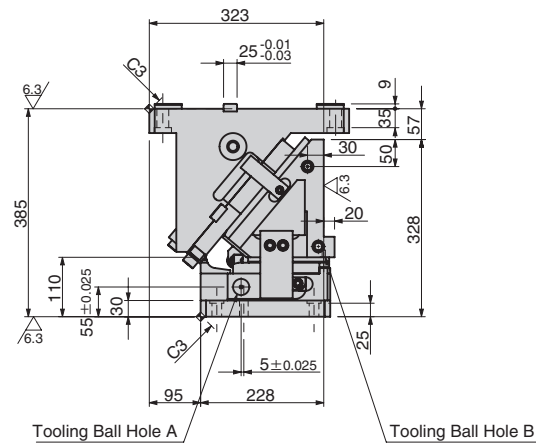
UCMSL700-00/UCMSL800-00



● Cam Diagram



カム線図にアクセラレータ動作は含まれておりません。必要な場合は、お問い合わせください。



ストローク S	加工力 kN (tonf)	スプリング力 N (kgf)		戻り力 N (kgf)	Catalog No.	W	θ	圧力源 PS
		初圧	終圧					
38.6	470.4 (48.0)	-	28023 (2859.5)	38301 (3908.3)	UCMSL	700 800	00	GK NGK GD NGD GS NGS

GK:Gas Spring (KALLER) GD:Gas Spring (DADCO) GS:Gas Spring (SDT)
NGK/NGD/NGS:Gas Spring無 スプリング取付部品は付属します。



Catalog No.	W	θ	PS	Option
UCMSL	700	00	GK	
UCMSL	800	00	NGK	
UCMSL	700	00	GK	NF



オプションコード	仕様
NF	窒素ガス充填無し。

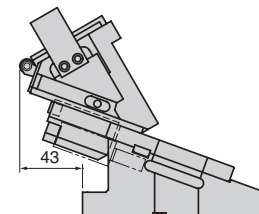
■スプリング仕様

No.	PS	型式	Qty	備考
15	GK	K750-80-TD	3	Gas Spring (KALLER)
	GD	L.750.075.TO.140	3	Gas Spring (DADCO)
	GS	SM0750.75	3	Gas Spring (SDT)

■重量 (kg)

W	スライダ重量	全重量
700	152	362.6
800	158.9	369.4

■後方抜きスペース



部品表P.1017参照。

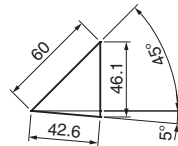
吊りカムユニット ラージタイプ

AERIAL CAM UNIT

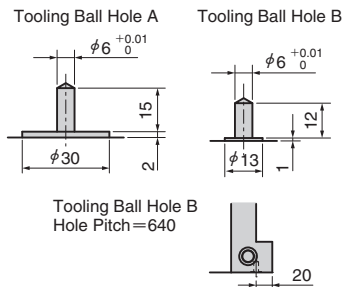
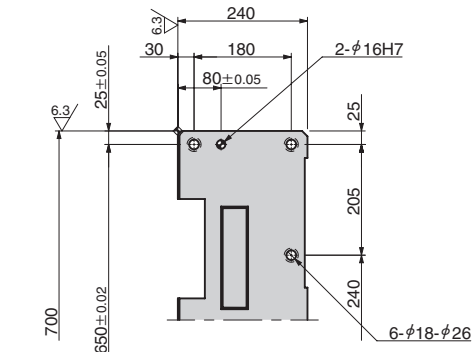
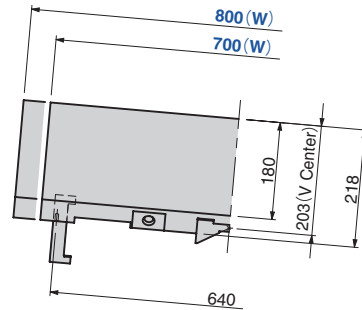
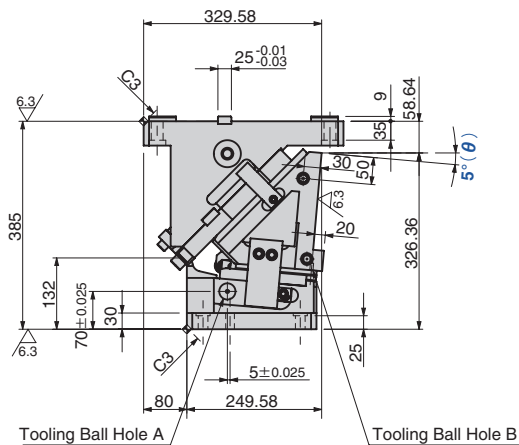
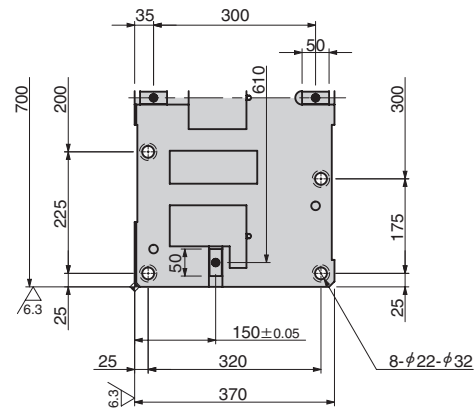
UCMSL700-05/UCMSL800-05



● Cam Diagram



カム線図にアクセラレータ動作は含まれておりません。必要な場合は、お問い合わせください。



部品表P.1017参照。

ピアス用 トリム用 フランジ用

ストローク S	加工力 kN (tonf)	スプリング力 N (kgf)		戻り力 N (kgf)	Catalog No.	W	θ	圧力源 PS
		初圧	終圧					
42.6	470.4 (48.0)	—	28023 (2859.5)	38166 (3894.5)	UCMSL	700 800	05	GK NGK GD NGD GS NGS

GK:Gas Spring (KALLER) GD:Gas Spring (DADCO) GS:Gas Spring (SDT)
NGK/NGD/NGS:Gas Spring無 スプリング取付部品は付属します。



Catalog No.	W	θ	PS	Option
UCMSL	700	— 05	— GK	
UCMSL	800	— 05	— NGK	
UCMSL	700	— 05	— GK	— NF



オプションコード	仕様
NF	窒素ガス充填無し。

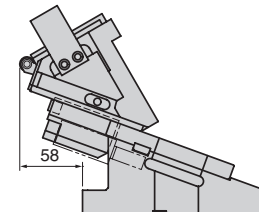
■スプリング仕様

No.	PS	型式	Qty	備考
15	GK	K750-80-TD	3	Gas Spring (KALLER)
	GD	L.750.075.TO.140	3	Gas Spring (DADCO)
	GS	SM0750.75	3	Gas Spring (SDT)

■重量 (kg)

W	スライダ重量	全重量
700	152	358.9
800	158.9	365.7

■後方抜きスペース



吊りカムユニット ラージタイプ

AERIAL CAM UNIT

ピアス用

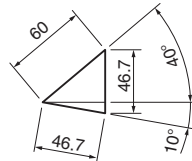
トリム用

フランジ用

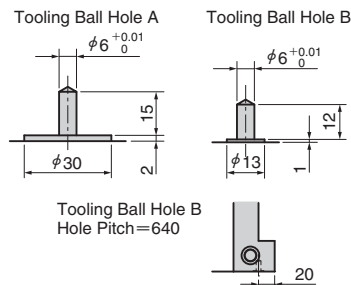
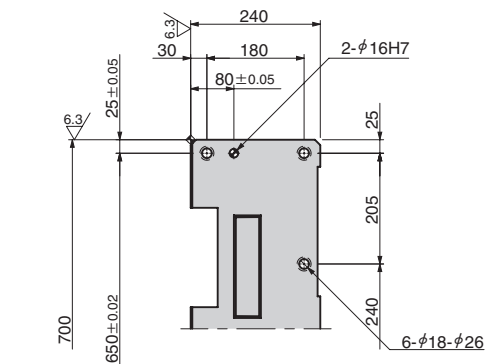
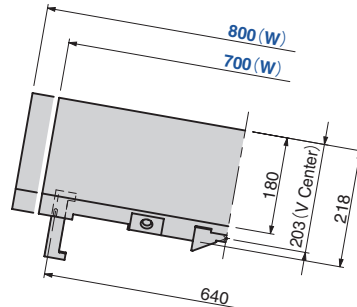
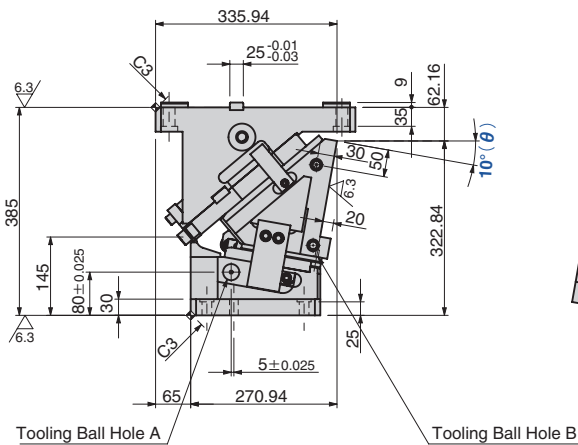
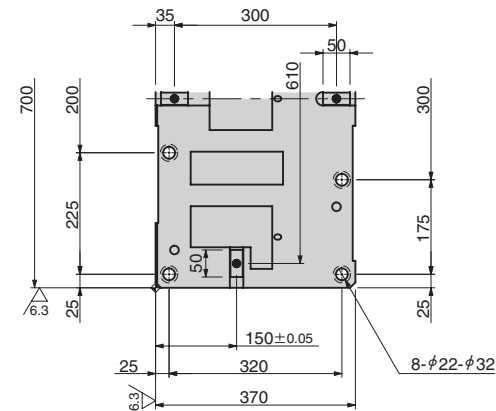
UCMSL700-10/UCMSL800-10



● Cam Diagram



カム線図にアクセラレータ動作は含まれておりません。必要な場合は、お問い合わせください。



ストローク S	加工力 kN (tonf)	スプリング力 N (kgf)		戻り力 N (kgf)	Catalog No.	W	θ	圧力源 PS
		初圧	終圧					
46.7	470.4 (48.0)	-	28023 (2859.5)	38022 (3879.8)	UCMSL	700 800	10	GK NGK GD NGD GS NGS

GK:Gas Spring (KALLER) GD:Gas Spring (DADCO) GS:Gas Spring (SDT)
NGK/NGD/NGS:Gas Spring無 スプリング取付部品は付属します。



Order

Catalog No.	W	θ	PS	Option
UCMSL	700	10	GK	
UCMSL	800	10	NGK	
UCMSL	700	10	GK	NF



Option

オプションコード	仕様
NF	窒素ガス充填無し。

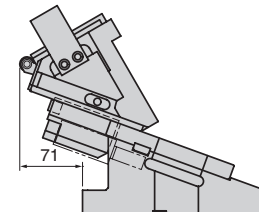
■スプリング仕様

No.	PS	型式	Qty	備考
15	GK	K750-80-TD	3	Gas Spring (KALLER)
	GD	L.750.075.TO.140	3	Gas Spring (DADCO)
	GS	SM0750.75	3	Gas Spring (SDT)

■重量 (kg)

W	スライダ重量	全重量
700	152	357.2
800	158.9	364

■後方抜きスペース



部品表P.1017参照。

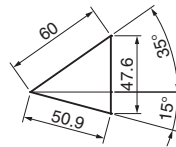
吊りカムユニット ラージタイプ

AERIAL CAM UNIT

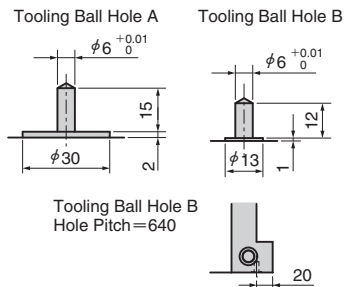
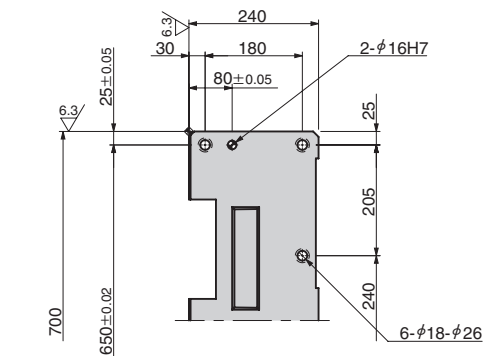
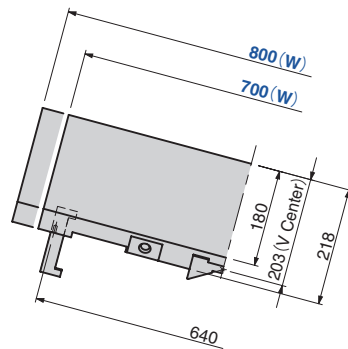
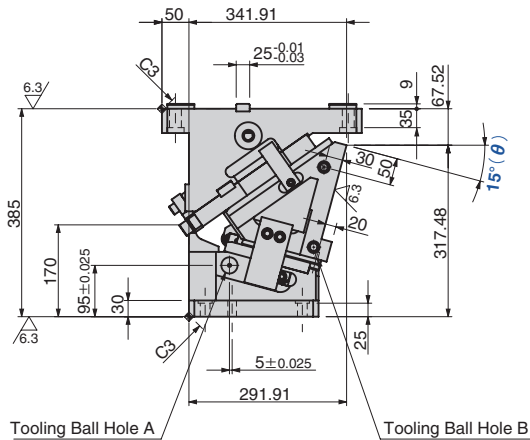
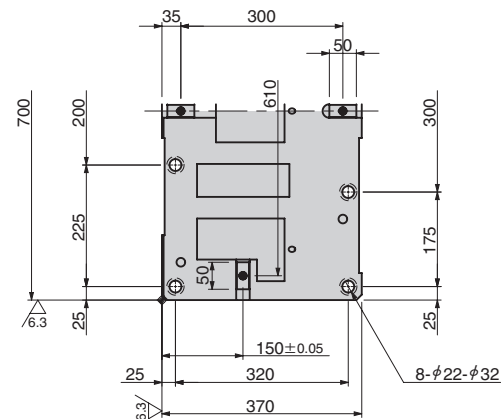
UCMSL700-15/UCMSL800-15



● Cam Diagram



カム線図にアクセラータ動作は含まれておりません。必要な場合は、お問い合わせください。



ピース用 トリム用 フランジ用

ストローク S	加工力 kN (tonf)	スプリング力 N (kgf)		戻り力 N (kgf)	Catalog No.	W	θ	圧力源 PS
		初圧	終圧					
50.9	470.4 (48.0)	—	28023 (2859.5)	37871 (3864.4)	UCMSL	700 800	15	GK NGK GD NGD GS NGS

GK:Gas Spring (KALLER) GD:Gas Spring (DADCO) GS:Gas Spring (SDT)
NGK/NGD/NGS:Gas Spring無 スプリング取付部品は付属します。



Catalog No.	W	—	θ	—	PS	—	Option
UCMSL	700	—	15	—	GK	—	
UCMSL	800	—	15	—	NGK	—	
UCMSL	700	—	15	—	GK	—	NF



オプションコード	仕様
NF	窒素ガス充填無し。

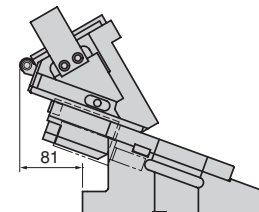
■スプリング仕様

No.	PS	型式	Qty	備考
15	GK	K750-80-TD	3	Gas Spring (KALLER)
	GD	L.750.075.TO.140	3	Gas Spring (DADCO)
	GS	SM0750.75	3	Gas Spring (SDT)

■重量 (kg)

W	スライダ重量	全重量
700	152	357.0
800	158.9	363.8

■後方抜きスペース



部品表P.1017参照。

吊りカムユニット ラージタイプ

AERIAL CAM UNIT

ピアス用

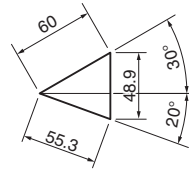
トリム用

フランジ用

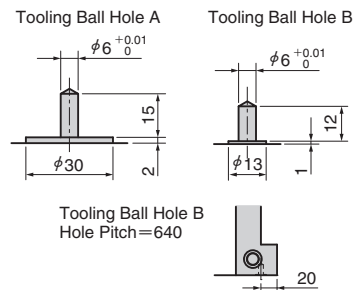
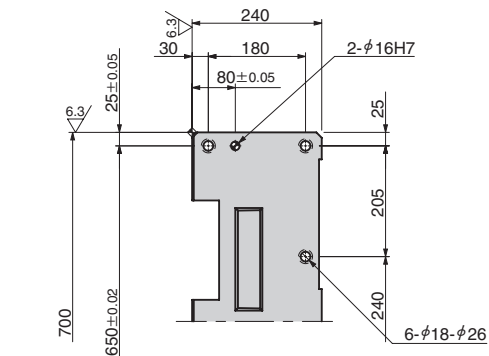
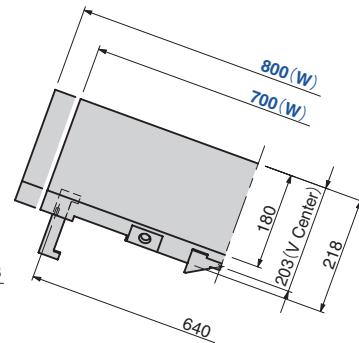
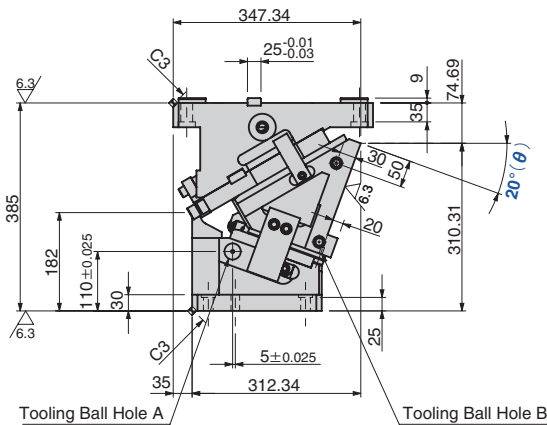
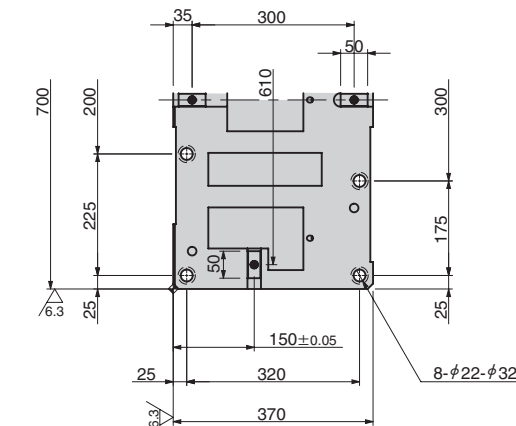
UCMSL700-20/UCMSL800-20



● Cam Diagram



カム線図にアクセラレータ動作は含まれておりません。必要な場合は、お問い合わせください。



ストローク S	加工力 kN (tonf)	スプリング力 N (kgf)		戻り力 N (kgf)	Catalog No.	W	θ	圧力源 PS
		初圧	終圧					
55.3	470.4 (48.0)	—	28023 (2859.5)	37712 (3848.2)	UCMSL	700 800	20	GK NGK GD NGD GS NGS

GK:Gas Spring (KALLER) GD:Gas Spring (DADCO) GS:Gas Spring (SDT)
NGK/NGD/NGS:Gas Spring無 スプリング取付部品は付属します。



Order

Catalog No.	W	—	θ	—	PS	—	Option
UCMSL	700	—	20	—	GK	—	
UCMSL	800	—	20	—	NGK	—	
UCMSL	700	—	20	—	GK	—	NF



Option

オプションコード	仕様
NF	窒素ガス充填無し。

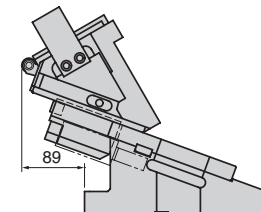
■スプリング仕様

No.	PS	型式	Qty	備考
15	GK	K750-80-TD	3	Gas Spring (KALLER)
	GD	L.750.075.TO.140	3	Gas Spring (DADCO)
	GS	SM0750.75	3	Gas Spring (SDT)

■重量 (kg)

W	スライダ重量	全重量
700	152	356.1
800	158.9	363

■後方抜きスペース

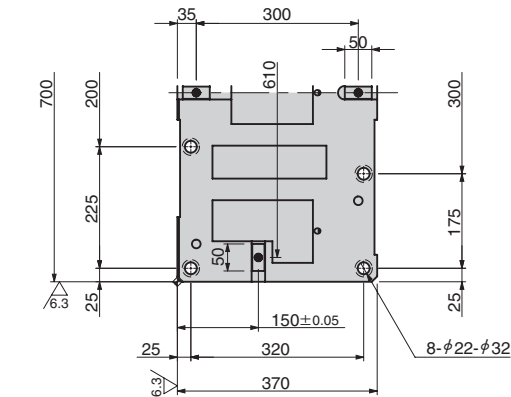


部品表P.1017参照。

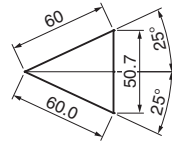
吊りカムユニット ラージタイプ

AERIAL CAM UNIT

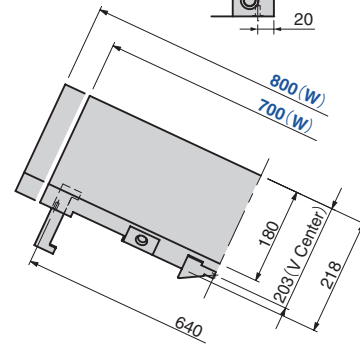
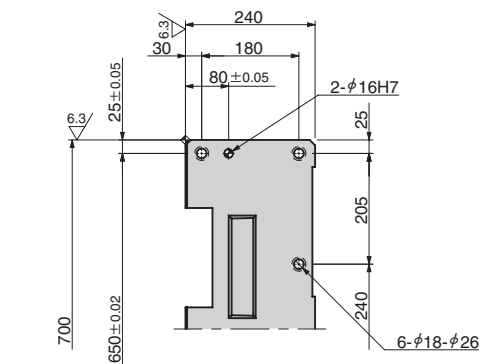
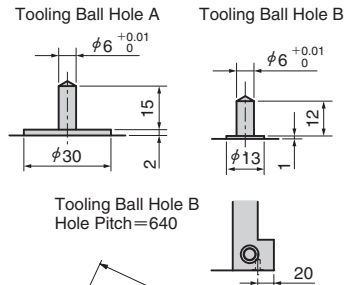
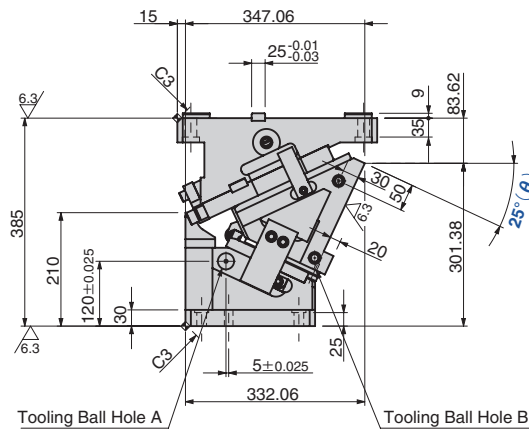
UCMSL700-25/UCMSL800-25



● Cam Diagram



カム線図にアクセラレータ動作は含まれておりません。必要な場合は、お問い合わせください。



▶ 部品表P.1017参照。

ストローク S	加工力 kN (tonf)	スプリング力 N (kgf)		戻り力 N (kgf)	Catalog No.	W	θ	圧力源 PS
		初圧	終圧					
60.0	470.4 (48.0)	—	28023 (2859.5)	37548 (3831.4)	UCMSL	700 800	25	GK NGK GD NGD GS NGS

GK:Gas Spring (KALLER) GD:Gas Spring (DADCO) GS:Gas Spring (SDT)
NGK/NGD/NGS:Gas Spring無 スプリング取付部品は付属します。



Catalog No.	W	—	θ	—	PS	—	Option
UCMSL	700	—	25	—	GK		
UCMSL	800	—	25	—	NGK		
UCMSL	700	—	25	—	GK	—	NF



オプションコード	仕様
NF	窒素ガス充填無し。

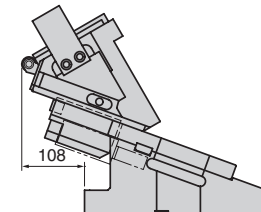
■スプリング仕様

No.	PS	型式	Qty	備考
15	GK	K750-80-TD	3	Gas Spring (KALLER)
	GD	L.750.075.TO.140	3	Gas Spring (DADCO)
	GS	SM0750.75	3	Gas Spring (SDT)

■重量 (kg)

W	スライダ重量	全重量
700	152	357.3
800	158.9	364.2

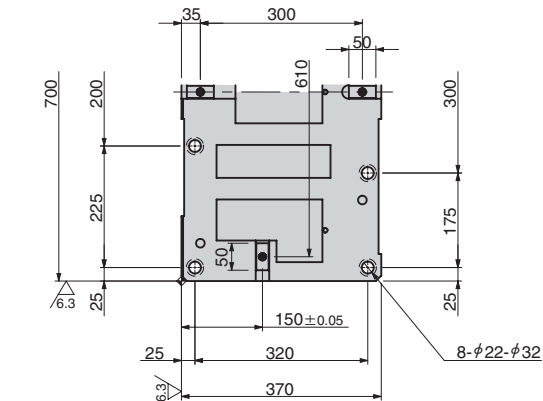
■後方抜きスペース



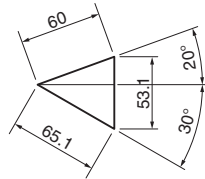
吊りカムユニット ラージタイプ

AERIAL CAM UNIT

UCMSL700-30/UCMSL800-30

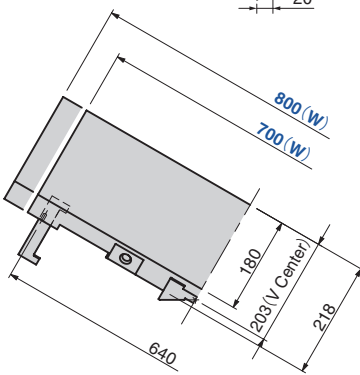
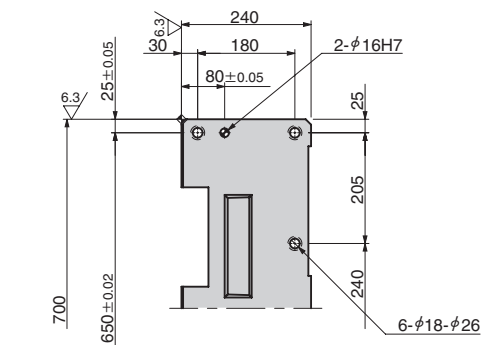
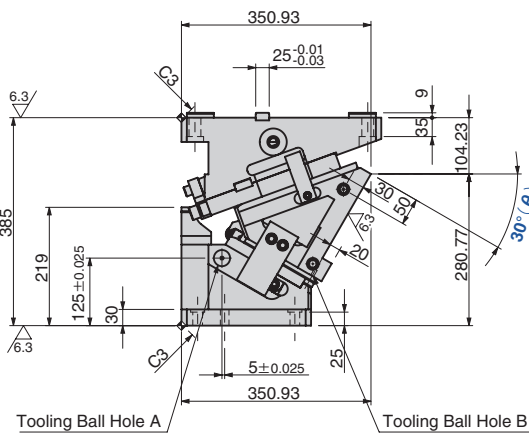
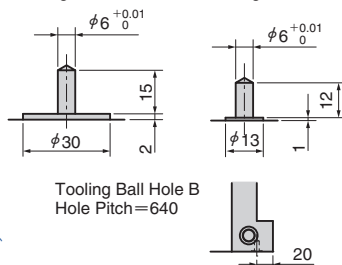


● Cam Diagram



カム線図にアクセラレータ動作は含まれておりません。必要な場合は、お問い合わせください。

Tooling Ball Hole A Tooling Ball Hole B



ピアス用 トリム用 フランジ用

ストローク S	加工力 kN (tonf)	スプリング力 N (kgf)		戻し力 N (kgf)	Catalog No.	W	θ	圧力源 PS
		初圧	終圧					
65.1	470.4 (48.0)	—	28023 (2859.5)	37380 (3814.3)	UCMSL	700 800	30	GK NGK GD NGD GS NGS

GK:Gas Spring (KALLER) GD:Gas Spring (DADCO) GS:Gas Spring (SDT)
NGK/NGD/NGS:Gas Spring無 スプリング取付部品は付属します。



Catalog No.	W	θ	PS	Option
UCMSL	700	30	GK	
UCMSL	800	30	NGK	
UCMSL	700	30	GK	- NF



オプションコード	仕様
NF	窒素ガス充填無し。

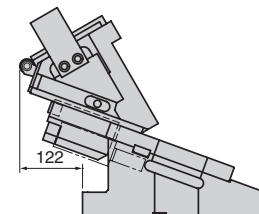
■スプリング仕様

No.	PS	型式	Qty	備考
15	GK	K750-80-TD	3	Gas Spring (KALLER)
	GD	L.750.075.TO.140	3	Gas Spring (DADCO)
	GS	SM0750.75	3	Gas Spring (SDT)

■重量 (kg)

W	スライダ重量	全重量
700	152	362.7
800	158.9	369.5

■後方抜きスペース

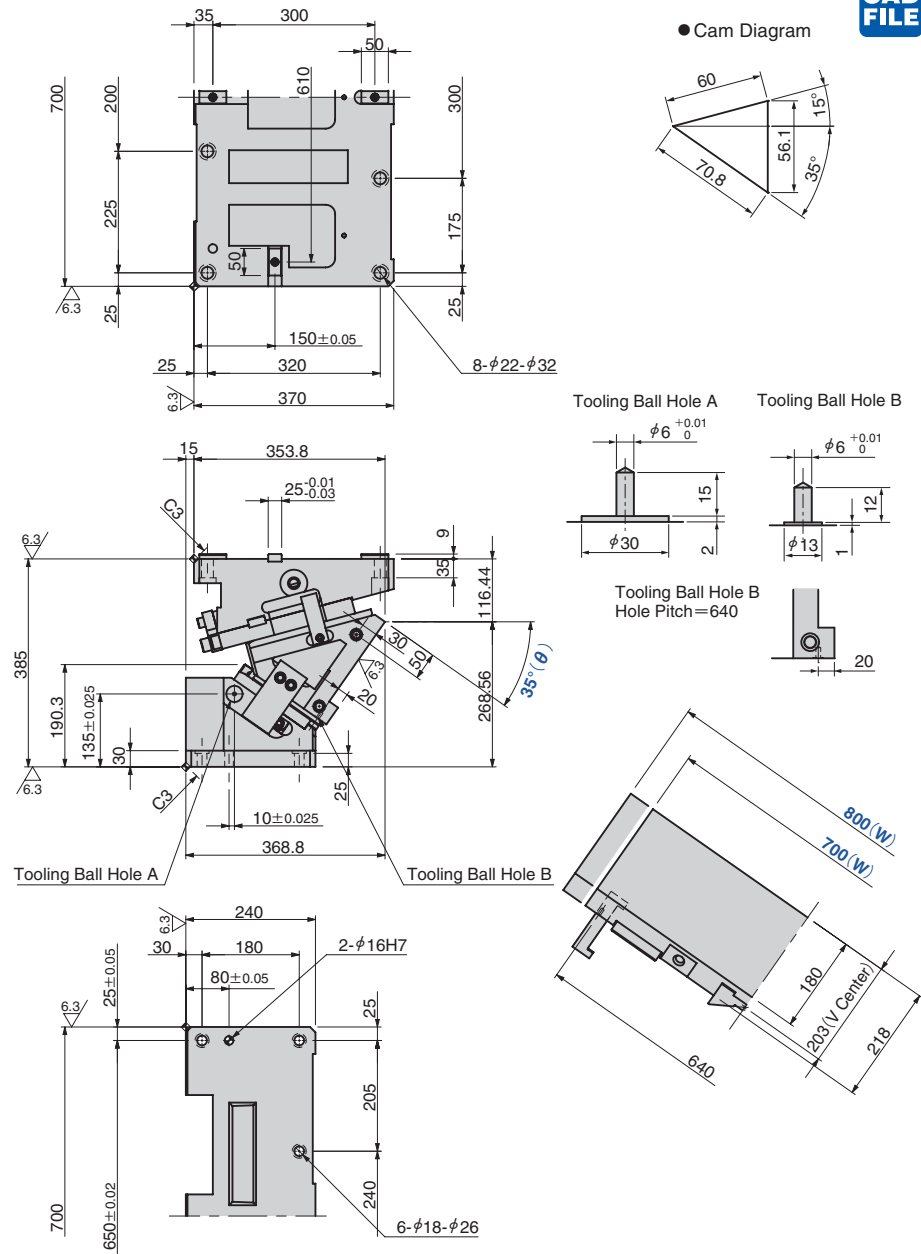


部品表P.1017参照。

吊りカムユニット ラージタイプ

AERIAL CAM UNIT

UCMSL700-35/UCMSL800-35



● Cam Diagram

ストローク S	加工力 kN (tonf)	スプリング力 N (kgf)		戻り力 N (kgf)	Catalog No.	W	θ	圧力源 PS
		初圧	終圧					
70.8	470.4 (48.0)	—	28023 (2859.5)	37209 (3796.8)	UCMSL	700 800	35	GK NGK GD NGD GS NGS

GK:Gas Spring (KALLER) GD:Gas Spring (DADCO) GS:Gas Spring (SDT)
NGK/NGD/NGS:Gas Spring無 スプリング取付部品は付属します。



Catalog No.	W	—	θ	—	PS	—	Option
UCMSL	700	—	35	—	GK	—	
UCMSL	800	—	35	—	NGK	—	
UCMSL	700	—	35	—	GK	—	NF



オプションコード	仕様
NF	窒素ガス充填無し。

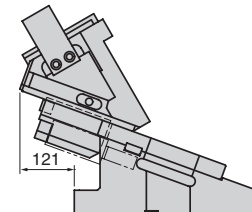
■スプリング仕様

No.	PS	型式	Qty	備考
15	GK	K750-80-TD	3	Gas Spring (KALLER)
	GD	L.750.075.TO.140	3	Gas Spring (DADCO)
	GS	SM0750.75	3	Gas Spring (SDT)

■重量 (kg)

W	スライダ重量	全重量
700	152	370.6
800	158.9	377.4

■後方抜きスペース



▶ 部品表P.1017参照。

吊りカムユニット ラージタイプ

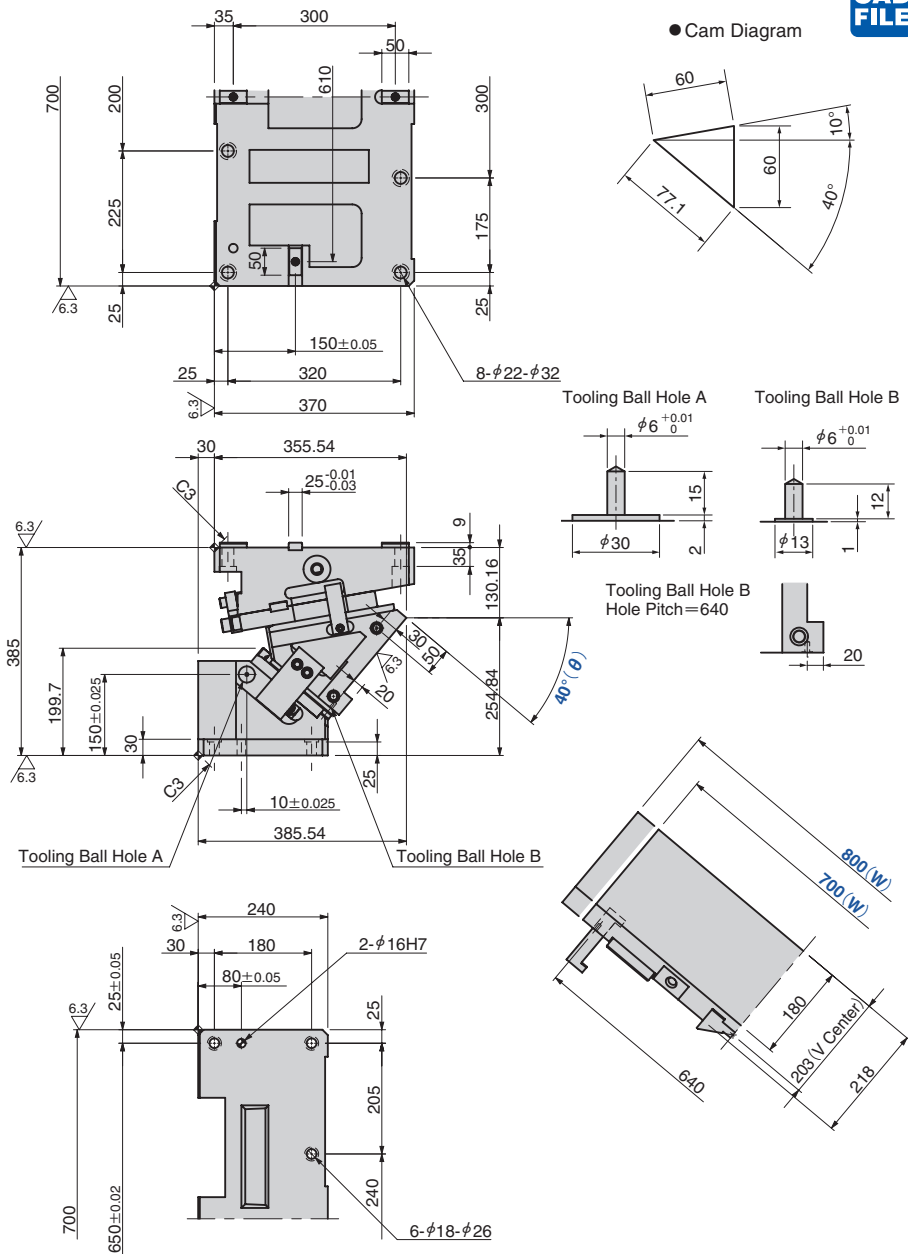
AERIAL CAM UNIT

ピアス用

トリム用

フランジ用

UCMSL700-40/UCMSL800-40



ストローク S	加工力 kN (tonf)	スプリング力 N (kgf)		戻り力 N (kgf)	Catalog No.	W	θ	圧力源 PS
		初圧	終圧					
77.1	470.4 (48.0)	-	28023 (2859.5)	37036 (3779.1)	UCMSL	700 800	40	GK NGK GD NGD GS NGS

GK:Gas Spring (KALLER) GD:Gas Spring (DADCO) GS:Gas Spring (SDT)
NGK/NGD/NGS:Gas Spring無 スプリング取付部品は付属します。



Catalog No.	W	θ	PS	Option
UCMSL	700	40	GK	
UCMSL	800	40	NGK	
UCMSL	700	40	GK	NF



オプションコード	仕様
NF	窒素ガス充填無し。

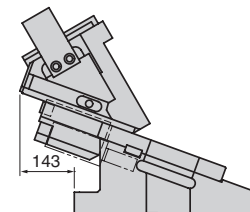
■スプリング仕様

No.	PS	型式	Qty	備考
15	GK	K750-80-TD	3	Gas Spring (KALLER)
	GD	L.750.075.TO.140	3	Gas Spring (DADCO)
	GS	SM0750.75	3	Gas Spring (SDT)

■重量 (kg)

W	スライダ重量	全重量
700	152	377.0
800	158.9	383.8

■後方抜きスペース



部品表P.1017参照。

吊りカムユニット ラージタイプ

AERIAL CAM UNIT

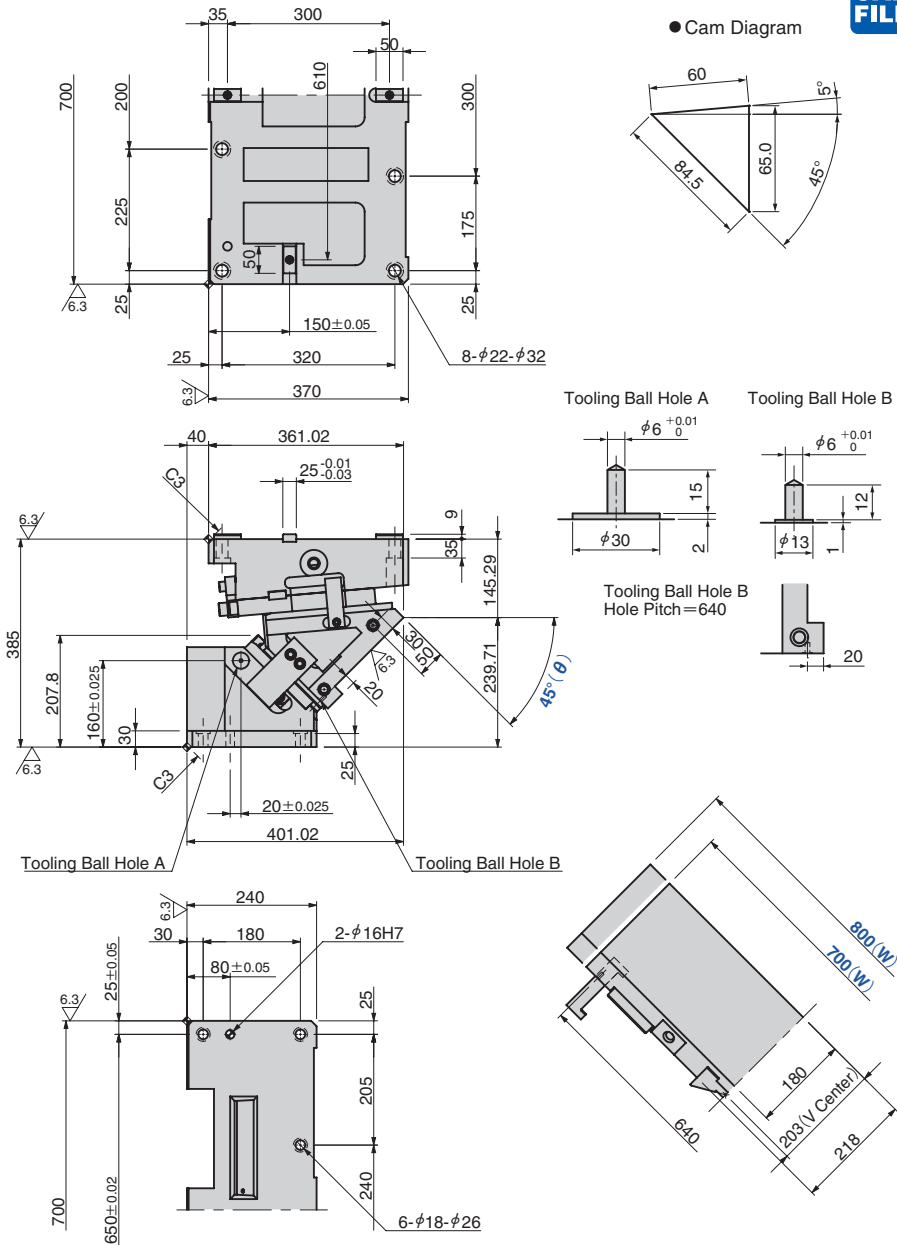
ピアス用

トリム用

フランジ用

UCMSL700-45/UCMSL800-45

CAD FILE



ストローク S	加工力 kN (tonf)	スプリング力 N (kgf)		戻り力 N (kgf)	Catalog No.	W	θ	圧力源 PS
		初圧	終圧					
84.5	470.4 (48.0)	—	28023 (2859.5)	36862 (3761.4)	UCMSL	700 800	45	GK NGK GD NGD GS NGS

GK:Gas Spring (KALLER) GD:Gas Spring (DADCO) GS:Gas Spring (SDT)
NGK/NGD/NGS:Gas Spring無 スプリング取付部品は付属します。



Catalog No.	W	θ	PS	Option
UCMSL	700	45	GK	
UCMSL	800	45	NGK	
UCMSL	700	45	GK	NF



オプションコード	仕様
NF	窒素ガス充填無し。

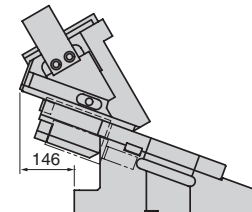
■スプリング仕様

No.	PS	型式	Qty	備考
15	GK	K750-80-TD	3	Gas Spring (KALLER)
	GD	L.750.075.TO.140	3	Gas Spring (DADCO)
	GS	SM0750.75	3	Gas Spring (SDT)

■重量 (kg)

W	スライダ重量	全重量
700	152	383.6
800	158.9	390.4

■後方抜きスペース



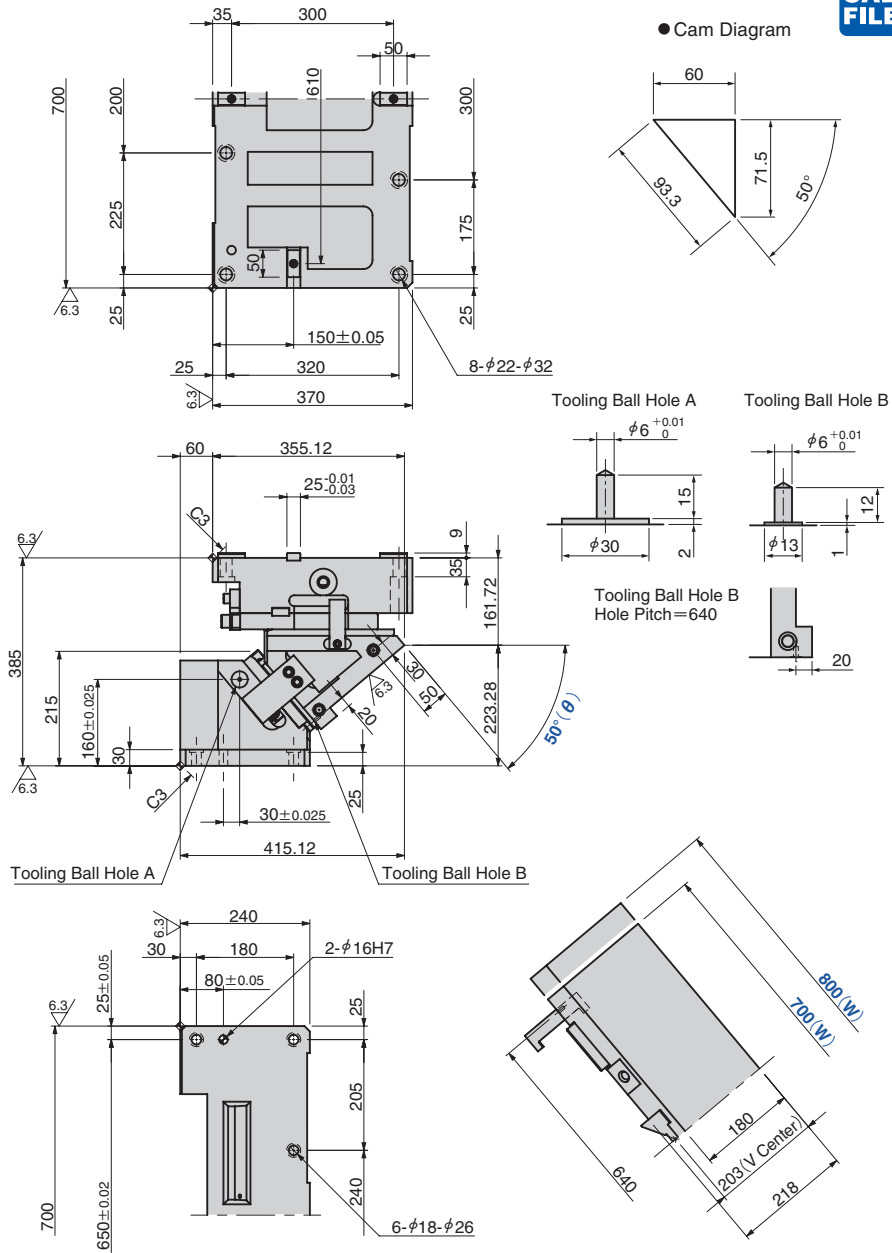
部品表P.1017参照。

吊りカムユニット ラージタイプ

AERIAL CAM UNIT

ピアス用 トリム用 フランジ用

UCMSL700-50/UCMSL800-50



ストローク S	加工力 kN (tonf)	スプリング力 N (kgf)		戻り力 N (kgf)	Catalog No.	W	θ	圧力源 PS
		初圧	終圧					
93.3	470.4 (48.0)	—	28023 (2859.5)	36690 (3743.8)	UCMSL	700 800	50	GK NGK GD NGD GS NGS

GK:Gas Spring (KALLER) GD:Gas Spring (DADCO) GS:Gas Spring (SDT)
NGK/NGD/NGS:Gas Spring無 スプリング取付部品は付属します。

Order	Catalog No.	W	θ	PS	Option
	UCMSL	700	50	GK	
	UCMSL	800	50	NGK	
	UCMSL	700	50	GK	- NF

Option	オプションコード	仕様
	NF	窒素ガス充填無し。

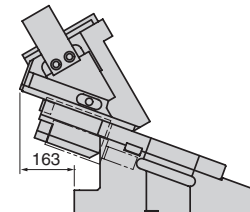
■スプリング仕様

No.	PS	型式	Qty	備考
15	GK	K750-80-TD	3	Gas Spring (KALLER)
	GD	L.750.075.TO.140	3	Gas Spring (DADCO)
	GS	SM0750.75	3	Gas Spring (SDT)

■重量 (kg)

W	スライダ重量	全重量
700	152	386.5
800	158.9	393.4

■後方抜きスペース

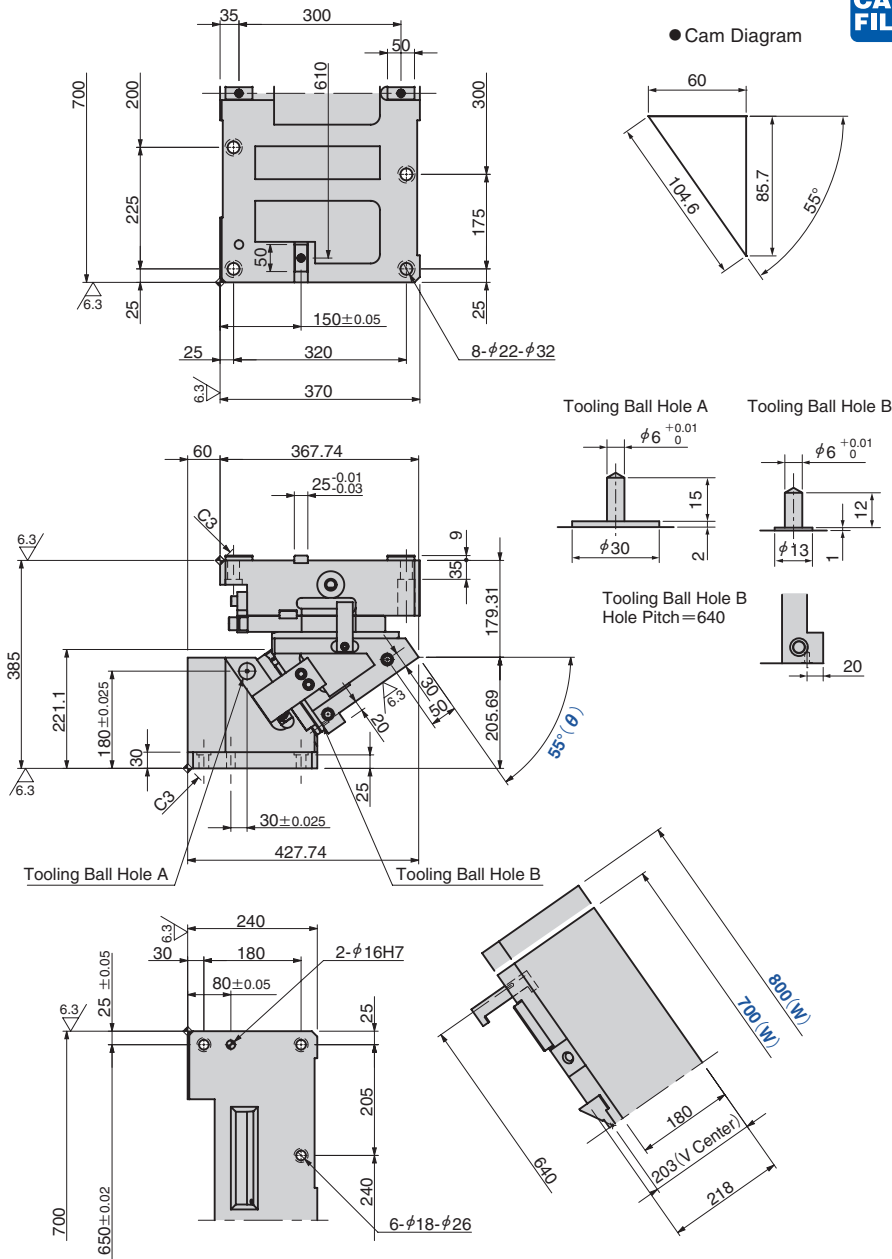


部品表P.1017参照。

吊りカムユニット ラージタイプ

AERIAL CAM UNIT

UCMSL700-55/UCMSL800-55



● Cam Diagram

ストローク S	加工力 kN (tonf)	スプリング力 N (kgf)		戻り力 N (kgf)	Catalog No.	W	θ	圧力源 PS
		初圧	終圧					
104.6	470.4 (48.0)	-	28023 (2859.5)	39900 (4071.4)	UCMSL	700 800	55	GK NGK GD NGD GS NGS

GK:Gas Spring (KALLER) GD:Gas Spring (DADCO) GS:Gas Spring (SDT)
NGK/NGD/NGS:Gas Spring無 スプリング取付部品は付属します。



Catalog No.	W	θ	PS	Option
UCMSL	700	55	GK	
UCMSL	800	55	NGK	
UCMSL	700	55	GK	- NF



オプションコード	仕様
NF	窒素ガス充填無し。

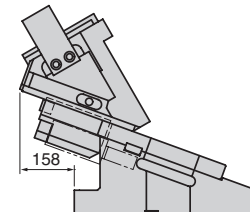
■スプリング仕様

No.	PS	型式	Qty	備考
15	GK	K750-80-TD	3	Gas Spring (KALLER)
	GD	L.750.075.TO.140	3	Gas Spring (DADCO)
	GS	SM0750.75	3	Gas Spring (SDT)

■重量 (kg)

W	スライダ重量	全重量
700	159.8	400.8
800	167.5	408.3

■後方抜きスペース



部品表P.1017参照。

吊りカムユニット ラージタイプ

AERIAL CAM UNIT

ピアス用

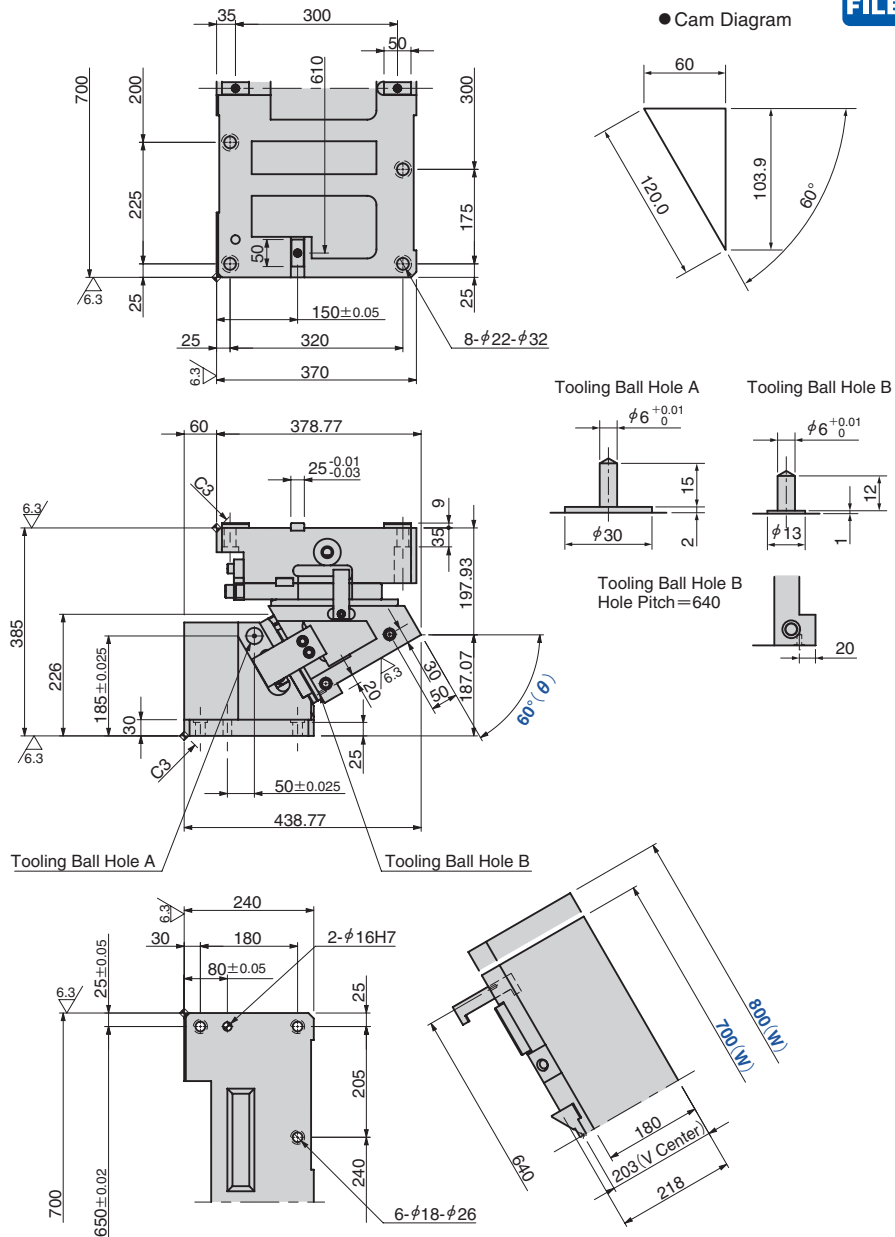
トリム用

フランジ用

UCMSL700-60/UCMSL800-60



● Cam Diagram



ストローク S	加工力 kN (tonf)	スプリング力 N (kgf)		戻り力 N (kgf)	Catalog No.	W	θ	圧力源 PS
		初圧	終圧					
120.0	470.4 (48.0)	-	28023 (2859.5)	44098 (4499.8)	UCMSL	700 800	60	GK NGK GD NGD GS NGS

GK:Gas Spring (KALLER) GD:Gas Spring (DADCO) GS:Gas Spring (SDT)
NGK/NGD/NGS:Gas Spring無 スプリング取付部品は付属します。



Catalog No.	W	θ	PS	Option
UCMSL	700	60	GK	
UCMSL	800	60	NGK	
UCMSL	700	60	GK	- NF



オプションコード	仕様
NF	窒素ガス充填無し。

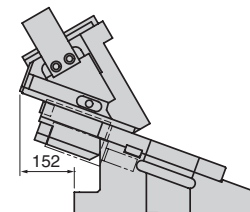
■スプリング仕様

No.	PS	型式	Qty	備考
15	GK	K750-80-TD	3	Gas Spring (KALLER)
	GD	L.750.075.TO.140	3	Gas Spring (DADCO)
	GS	SM0750.75	3	Gas Spring (SDT)

■重量 (kg)

W	スライダ重量	全重量
700	166.8	412.7
800	175.3	421.2

■後方抜きスペース



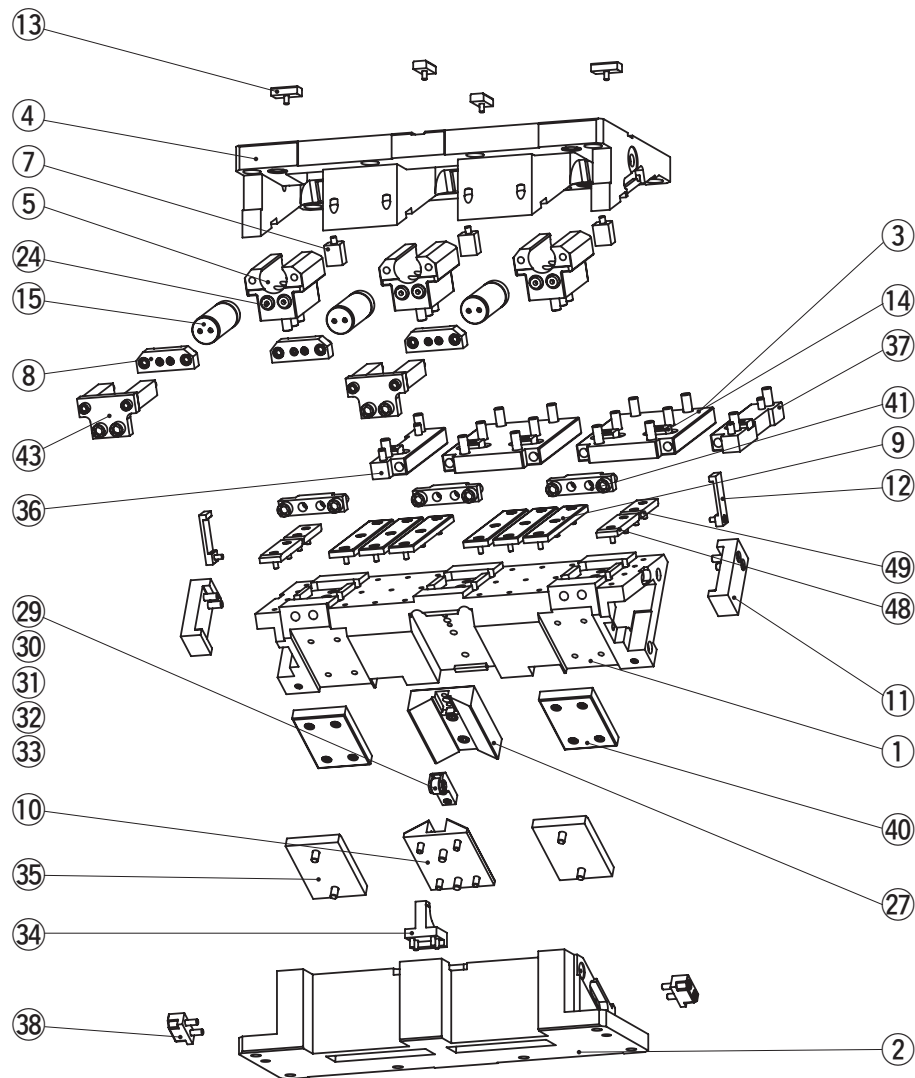
▶ 部品表P.1017参照。

吊りカムユニット【分解図・部品表】

ラージタイプ

AERIAL CAM UNIT

UCMSL700/UCMSL800



ピアス用

トリム用

フランジ用

No.	Description	Qty	Material and Remark
1	Cam Slider	1	Cast Iron
2	Cam Driver	1	Cast Iron
3	Base Plate A	2	Steel
4	Cam Holder	1	Cast Iron
5	Spring Guide Block	3	Bronze with Graphite
6	Slide Lower Plate A	2	Bronze with Graphite 55°~60°only
7	Guide Pin Block	3	Steel
8	Spring Guide Plate	3	Steel
9	Slide Lower Plate B	6	Bronze with Graphite
10	Cam Slide Guide	1	Bronze with Graphite
11	Positive Return Follower	2	Steel
12	Safety Plate	2	Steel
13	Key A	4	Steel
14	Key B	6	Steel
15	Gas Spring	3	Refer to the Spring Specification Table.
24	Stopper	6	—
27	Cam Slide Guide	1	Steel
29	Roller Bracket	1	Steel 0°~30°only
30	Roller	1	Steel 0°~30°only
31	Roller Pin	1	Steel 0°~30°only
32	Bushing	1	SOB12-18-16 0°~30°only
33	Snap Ring E Type	2	φ9 0°~30°only
34	Roller Driver	1	Steel 0°~30°only
35	Cam Slide Plate	2	Bronze with Graphite
36	Base Plate B(R)	1	Steel
37	Base Plate B(L)	1	Steel
38	Positive Return Block	2	Bronze with Graphite
40	Lower Slide Plate B	2	Steel
41	Stopper Plate	3	Steel
43	Locking Plate	2	Steel
48	Slide Plate	2	Bronze with Graphite
49	Slide Plate	2	Bronze with Graphite

組み立て用のボルト、ナット、ノックピン、ワッシャは表示していません。

標準カムユニット