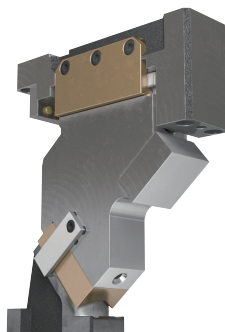


OUTLINE OF SACTFR

パネル搬送に干渉しないカムユニット

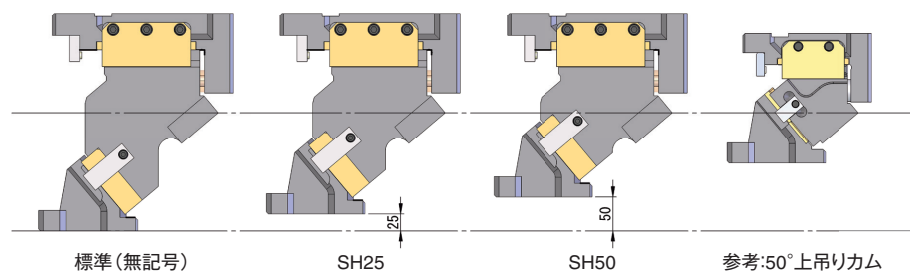
- カムドライバの位置を下げることで、パネル搬送時の干渉を回避
- 省スペース化により工程短縮に貢献



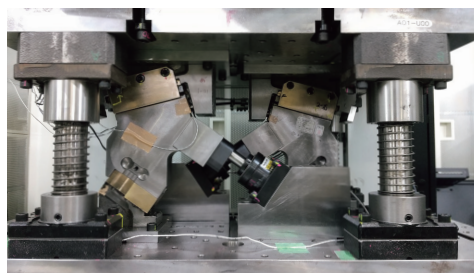
■特長

SHオプション(シャットハイト変更オプション)を設定することで、最適設計が可能。

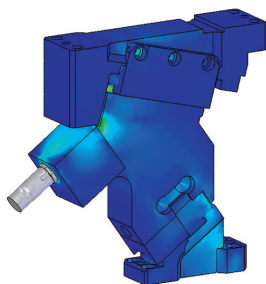
CAE解析、社内試験をもとに、カムの剛性と耐久性を確保。



■耐久試験

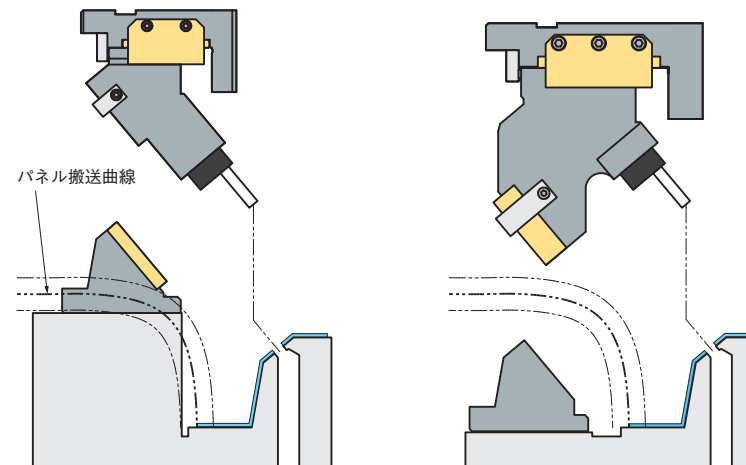


■CAE解析



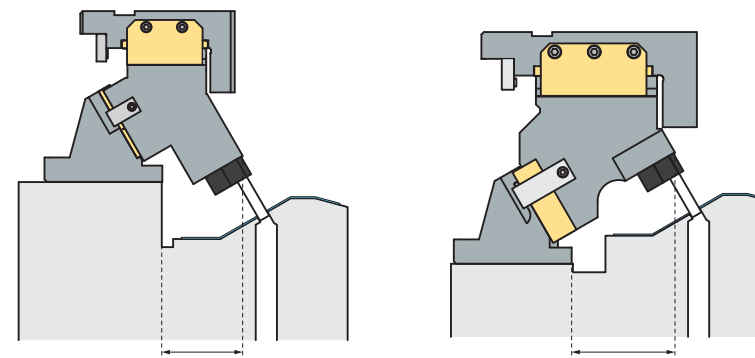
■使用例

①高低差のあるパネル



パネル搬送時の干渉を回避

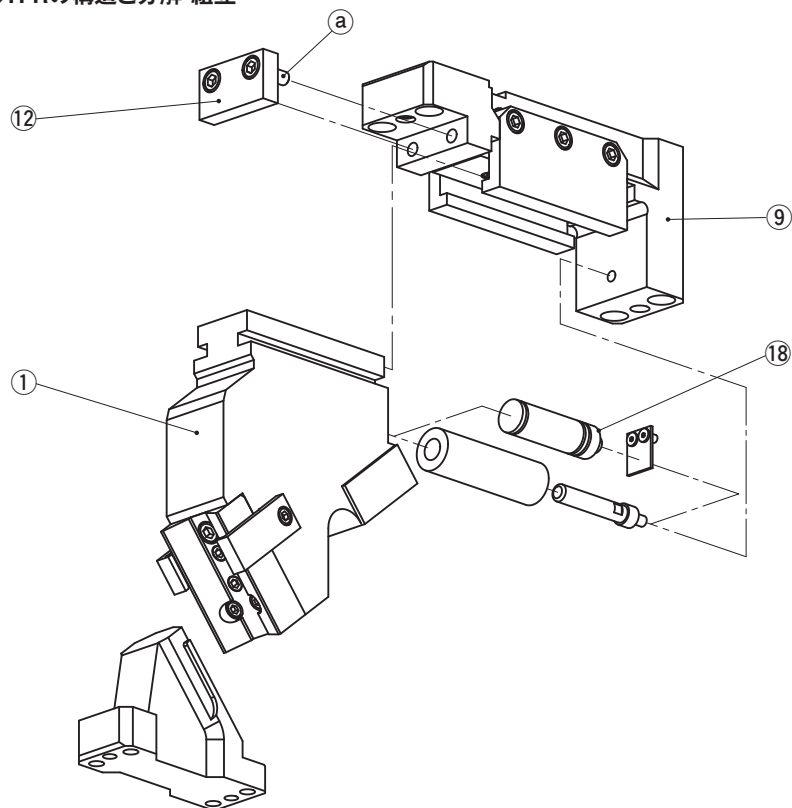
②フラットなパネル(フレーム等)



パネル端までのスペースを確保

OUTLINE OF SACTFR

■SACTFRの構造と分解・組立



●分解方法

- 1) 六角穴付ボルト (Ⓔ) を外し、Stopper Plate (Ⓘ) を取り外します。
 - 2) Cam Slider (①) をCam Holder (⑨) から後方へ引き抜き外します。
- ※ Gas Spring (Ⓘ) はCam Sliderに固定されておりませんので、落下しないようにご注意ください。

●組立方法

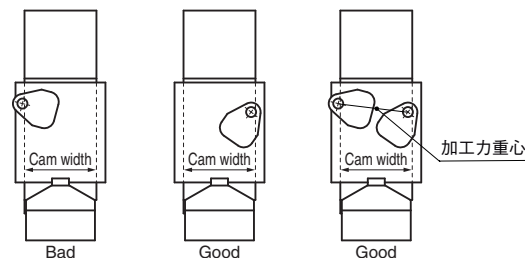
- 1) 組立は、分解と逆の手順で行います。
 - ・摺動部に異物が付着していない事を確認し、グリスを塗布し組み立てます。
 - ・Cam SliderとCam Holderはクリアランス管理をしていますので、刻印されているシリアルナンバーを確認して組み立ててください。
 - ・分解・組立後、ボルトの締め忘れ等がないようご注意ください。

⚠ Gas Spring取扱い

- ・弊社推奨品以外のGas Springをご使用の場合は、営業窓口までご相談ください。
- ・Gas Spring単体でのメンテナンスを含む取扱いについてはGas Springメーカーにお問い合わせください。

■ピアスパンチ設置範囲

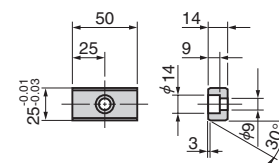
ピアスパンチの加工力重心は、カム本体幅からはみ出さないように設置してください。ピアスパンチをカム本体幅からはみ出して使用する場合は、加工能力が低下します。



■SACTFRのオプション

●キー仕様 (-K)

LKU25-50 (1個 M8ボルト付)



■スラスト受けの設定のお願い

トリム加工でご使用の際に側圧荷重がかかる場合は、スラスト受けを設定してください。

■リストライク加工での使用

リストライク加工には使用しないでください。カムの破損に繋がります。

■Coil Spring耐久回数目安

Coil Springはメンテナンス部品であり、耐久回数目安は30万回です。なお、この目安はCoil Springメーカーの実験値であり、弊社で保障するものではありません。また、使用条件によっては耐久回数目安よりも早期に破損する場合があります。

NEW

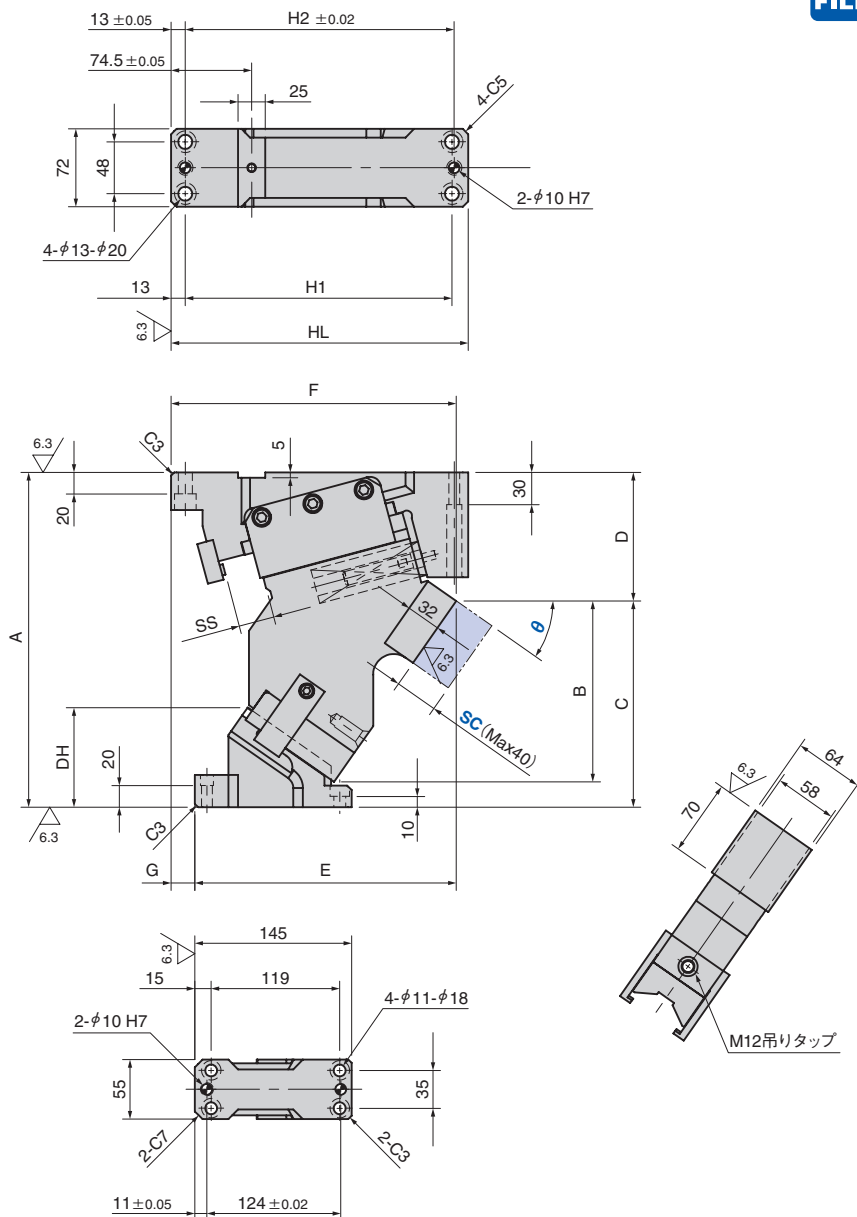
ロングレッグカム パネル干渉回避カムユニット

AERIAL CAM UNIT

ピアス用

SACTFR64-35~50

CAD
FILE



加工力 kN (tonf) 100万回	Catalog No.	W	θ	圧力源 PS
28.4 (2.9)	SACTFR	64	35~50 (5° ピッチ)	無記号 (Coil Spring) GK NGK GD NGD

無記号:Coil Spring GK:Gas Spring(KALLER) GD:Gas Spring(DADCO)
NGK/NGD:Gas Spring無 スプリング取付部品は付属します。

Order	Catalog No.	W	θ	Option SH	PS	Option
	SACTFR	64	35	SH50		
	SACTFR	64	50	SH50	GK	NF-K

オプションコード	仕様
NF	窒素ガス充填無し。
SC	マウント面長を1~40mmの範囲(指定1mm単位)で前方に伸ばします。
K	専用のキーが付属します。

オプションコード	仕様
SH25	Cam Sliderの高さをカットし、シャットハイトを25mm下げます。
SH50	Cam Sliderの高さをカットし、シャットハイトを50mm下げます。

θ	SS	Option Code SH	A	B	C	D	E	F	G	DH	HL	H1	H2
35		—	310	167.38	190.85	119.15	242.00	264.00	-22	92.2	275	247	249
		SH25	285	142.38	165.85								
		SH50	260	117.38	140.85								
40	33	—	310	160.50	184.22	125.78	248.21	258.21	-10	99.2			
		SH25	285	135.50	159.22								
		SH50	260	110.50	134.22								
45		—	310	154.26	179.93	130.07	254.20	250.20	4	107.3	270	242	244
		SH25	285	129.26	154.93								
		SH50	260	104.26	129.93								
50		—	320	149.7	174	146	263	243	20	111.4	265	237	239
		SH25	295	124.7	149								
		SH50	270	99.7	124								

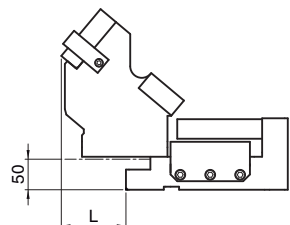
部品表P.689参照。

特殊カムユニット

SACTFR
64

SACTFR64-35~50

■後方抜きスペース



θ	L
35	74.1
40	84.7
45	95.3
50	105.8

■スプリングカ

●Coil Spring

θ	SS	初圧		終圧		払い力		使用スプリング
		N	kgf	N	kgf	N	kgf	
35	33	260.8	26.6	2950.3	301.1	3910.1	399.0	TJH32-139
40		260.8	26.6	2950.3	301.1	3897.6	397.7	TJH32-139
45		260.8	26.6	2950.3	301.1	3884.6	396.4	TJH32-139
50		260.8	26.6	2950.3	301.1	3871.1	395.0	TJH32-139

●Gas Spring: GK

θ	SS	終圧		払い力		使用スプリング
		N	kgf	N	kgf	
35	33	2886.9	294.6	3826.9	390.5	M2-38.1-Yellow
40		2886.9	294.6	3814.0	389.2	M2-38.1-Yellow
45		2886.9	294.6	3800.7	387.8	M2-38.1-Yellow
50		2886.9	294.6	3786.8	386.4	M2-38.1-Yellow

ガス充填圧は、18MPa

●Gas Spring: GD

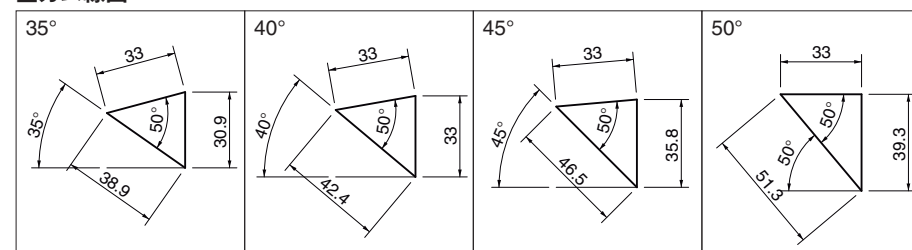
θ	SS	終圧		払い力		使用スプリング
		N	kgf	N	kgf	
35	33	2648.4	270.2	3512.1	358.4	C.180.038.YW
40		2648.4	270.2	3499.2	357.1	C.180.038.YW
45		2648.4	270.2	3485.9	355.7	C.180.038.YW
50		2648.4	270.2	3472.1	354.3	C.180.038.YW

ガス充填圧は、18MPa

■重量

θ	Option Code SH	スライダ重量 kg	全重量 kg	工具取付重量 kg
35	—	11.4	23.1	3.0
	SH25	10.2	21.9	
40	SH50	9.0	20.7	3.0
	—	11.6	23.0	
45	SH25	10.4	21.8	3.0
	SH50	9.2	20.6	
50	—	11.7	22.6	3.0
	SH25	10.6	21.5	
50	SH50	9.4	20.3	3.0
	—	12.0	23.3	
50	SH25	10.9	22.2	3.0
	SH50	9.7	21.0	

■カム線図



ロングレッグカム

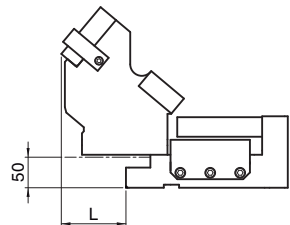
パネル干渉回避カムユニット

AERIAL CAM UNIT

ピアス用

SACTFR64-55~80

■後方抜きスペース



θ	L
55	112.8
60	110.3
65	110.7
70	119.6
75	122.7
80	128.7

■スプリング力

●Coil Spring

θ	SS	初圧		終圧		払い力		使用スプリング
		N	kgf	N	kgf	N	kgf	
55	27	401.4	41.0	2809.8	286.7	4011.0	409.3	TJH32-127
60	24	394.4	40.2	2760.8	281.7	4354.7	444.4	TJH32-115
65	21	388.9	39.7	2722.0	277.8	4841.3	494.0	TJH32-102
70	18	381.9	39.0	2673.3	272.8	5497.9	561.0	TJH32-89
75	14	447.3	45.6	2534.7	258.6	6234.5	636.2	TJH32-76
80	11	442.8	45.2	2390.9	244.0	7383.3	753.4	TJH32-64

●Gas Spring: GK

θ	SS	終圧		払い力		使用スプリング
		N	kgf	N	kgf	
55	27	2715.2	277.1	3872.7	395.2	M2-38.1-Yellow
60	24	2950.4	301.1	4655.0	475.0	M2-25-Yellow
65	21	2820.8	287.8	5017.7	512.0	M2-25-Yellow
70	18	2691.2	274.6	5535.0	564.8	M2-25-Yellow
75	14	2856.0	291.4	7030.0	717.3	M2-15-Yellow
80	11	2758.3	281.5	8526.2	870.0	M2-12.7-Yellow

ガス充填圧は、18MPa

●Gas Spring: GD

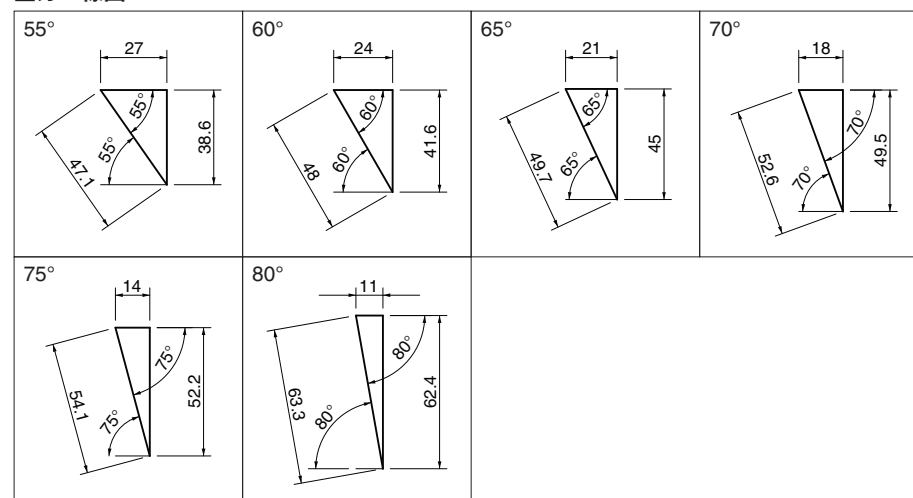
θ	SS	終圧		払い力		使用スプリング
		N	kgf	N	kgf	
55	27	2522.1	257.4	3595.4	366.9	C.180.038.YW
60	24	2704.0	275.9	4263.8	435.1	C.180.025.YW
65	21	2608.0	266.1	4636.7	473.1	C.180.025.YW
70	18	2512.0	256.3	5164.0	526.9	C.180.025.YW
75	14	2640.0	269.4	6495.0	662.8	C.180.015.YW
80	11	2566.9	261.9	7930.7	809.3	C.180.013.YW

ガス充填圧は、18MPa

■重量

θ	Option Code SH	スライダ重量 kg	全重量 kg	工具取付重量 kg
55	—	12.3	23.8	
	SH25	11.2	22.7	3.0
60	SH50	10.1	21.6	
	—	12.4	23.8	
65	SH25	11.4	22.8	3.0
	SH50	10.4	21.8	
70	—	12.3	23.8	
	SH25	11.3	22.8	3.0
75	SH50	10.3	21.8	
	—	12.2	23.8	
80	SH25	11.2	22.8	3.0
	SH50	10.2	21.8	
80	—	12.2	23.8	
	SH25	11.2	22.8	3.0
80	SH50	10.2	21.8	
	—	12.4	24.2	
80	SH25	11.5	23.3	3.0
	SH50	10.5	22.3	

■カム線図



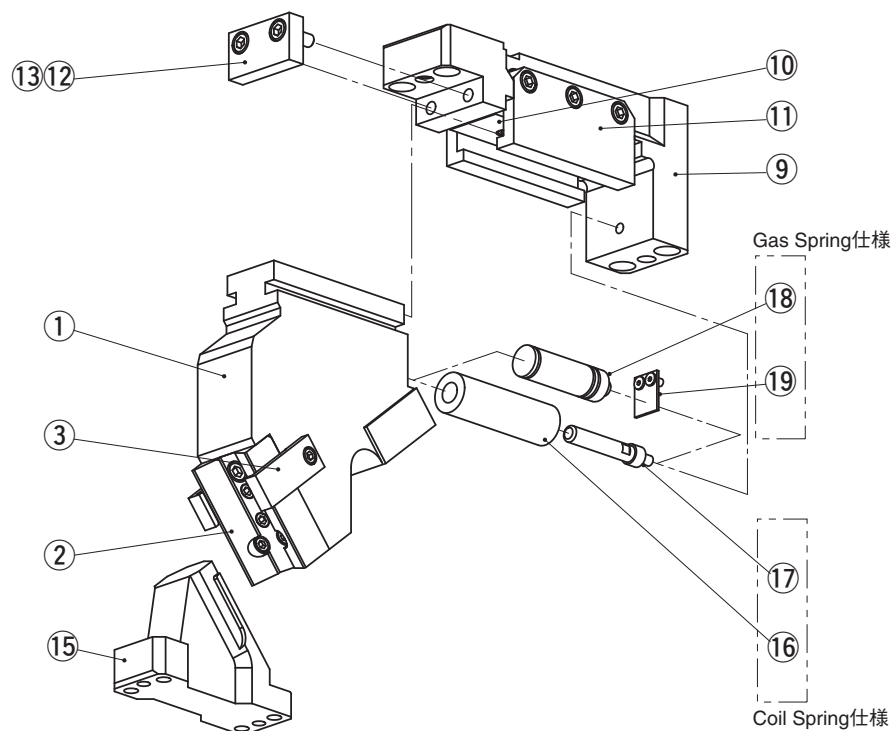
NEW

ロングレッグカム【分解図・部品表】

パネル干渉回避カムユニット

ピアス用

AERIAL CAM UNIT



No.	Description	Qty	
		Coil Spring	Gas Spring
1	Cam Slider	1	
2	Cam Bottom Slide Plate	1	
3	Positive Return Follower	2	
9	Cam Holder	1	
10	Wear Plate	1	
11	Slide Keeper	2	
12	Stopper Plate	1	
13	Stopper	3	
15	Cam Driver	1	
16	Coil Spring	1	—
17	Spring Guide Pin	1	—
18	Gas Spring	—	1
19	Spring Plate	—	1

組み立て用のボルト、ナット、ノックピン、ワッシャは表示していません。

特殊カムユニット