

AERIAL CAM UNIT

グレード	加工力 kN (tonf)			ストローク	Catalog No.	W	θ	圧力源 PS
	100万回標準	100万回条件付	30万回条件付					
Sky	18.6 (1.9)	27.9 (2.8)	37.2 (3.8)	Long	VACSL	58	00~50 (5°ピッチ)	GK NGK
Yellow	28.4 (2.9)	42.6 (4.3)	56.8 (5.8)		VACYL			ISO
Pink	39.2 (4.0)	58.8 (6.0)	78.9 (8.0)		VACPL			ISOL
Black	58.8 (6.0)	78.9 (8.0)	98.0 (10.0)		VACBL			GK NGK

ISO, ISOL: Coil Spring GK: Gas Spring (KALLER) ・圧力源に、ISOL: Longlifeタイプが追加されました。
 NGK: Gas Spring無 スプリング取付部品は付属します。

Order	Catalog No.	W	θ	PS	Option
	VACSL	58	10	ISOL	
	VACYL	58	10	NGK	SC45 - WC64
	VACPL	58	10	GK	NF - WC64 - K

Option	オプションコード	仕様
	NF	窒素ガス充填無し。
	SC	マウント面長を1~60mmの範囲(指定1mm単位)で前方に伸ばします。
	WC	マウント面幅(W)を64mmに拡張します。
	K	専用のキーが付属します。

🔑 キー詳細P.390参照。

■スプリング力

●ISO仕様
 Sky, Yellow, Pink共通

θ	初圧		終圧		使用スプリング
	N	kgf	N	kgf	
00-40	190	19.4	2086	213	TJM32-139
45	190	19.4	2044	209	TJM32-139
50	190	19.4	1875	191	TJM32-139

●ISOL仕様

θ	初圧		終圧		使用スプリング
	N	kgf	N	kgf	
00-40	113	11.6	1247	127	TJL32-139
45	113	11.6	1222	125	TJL32-139
50	113	11.6	1121	114	TJL32-139

●Gas Spring仕様
 Sky

θ	終圧		使用スプリング	終圧		使用スプリング
	N	kgf		N	kgf	
00	2959	302	M2-200-50	5040	514	X320-50
05	2959	302	M2-200-50	5040	514	X320-50
10	2959	302	M2-200-50	5040	514	X320-50
15	2959	302	M2-200-50	5040	514	X320-50
20	2959	302	M2-200-50	5040	514	X320-50
25	2959	302	M2-200-50	5040	514	X320-50
30	2959	302	M2-200-50	5040	514	X320-50
35	2959	302	M2-200-50	5040	514	X320-50
40	2959	302	M2-200-50	5040	514	X320-50
45	2937	300	M2-200-50	4998	510	X320-50
50	2850	291	M2-200-50	4831	493	X320-50

Yellow, Pink, Black共通

■カムストローク

θ	ストローク mm
00	28.9
05	31.9
10	35.0
15	38.2
20	41.5
25	45.0
30	48.8
35	53.1
40	57.9
45	62.0
50	62.2

■重量*1

θ	全重量 kg	カムスライダ重量 kg	取付工具重量*2 kg
00	10.1	3.2	3.3
05	10.1	3.2	3.3
10	10.1	3.2	3.3
15	10.0	3.2	3.4
20	9.9	3.2	3.5
25	9.8	3.2	3.6
30	9.7	3.2	3.8
35	9.6	3.2	4.0
40	9.6	3.2	4.2
45	9.5	3.2	4.6
50	9.8	3.2	5.4

*1 上記数値は、SC・WCオプション無しの場合です。SC・WCオプション有りの場合はスライダ重量が増えます。取付工具重量を軽減してください。
 *2 取付工具重量は目安値です。厳密にはプレス速度により変わります。

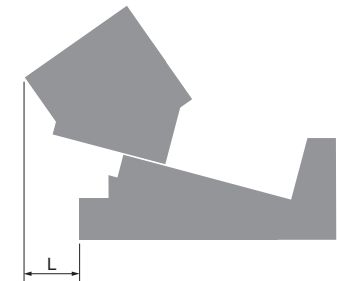
■後方抜きスペース

●Coil Spring仕様

θ	L mm
00	2.3
05	9.1
10	15.6
15	22.6
20	30.2
25	39.6
30	48.3
35	55.2
40	61.4
45	66.7
50	73.2

●Gas Spring仕様

θ	L mm
00	0.0
05	0.0
10	5.2
15	11.5
20	18.5
25	27.3
30	35.6
35	42.2
40	48.1
45	53.3
50	59.7



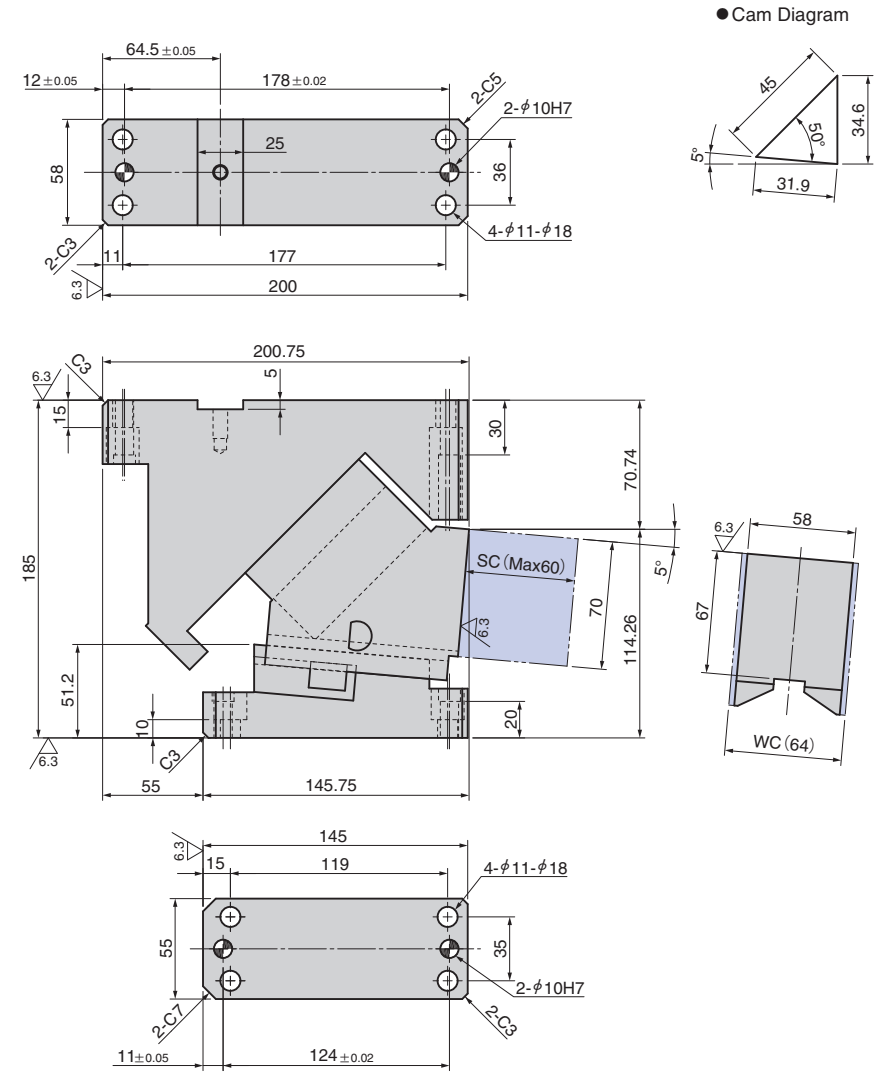
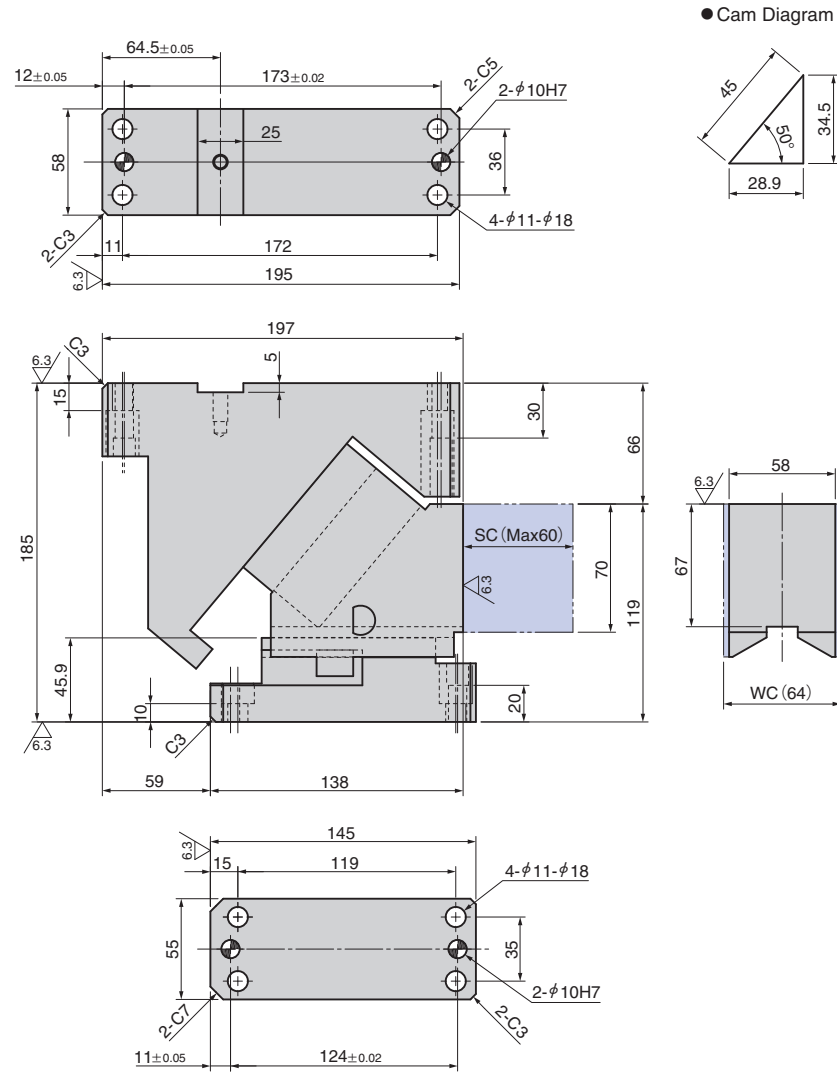
AERIAL CAM UNIT

VACSL58-00
VACYL58-00
VACPL58-00
VACBL58-00

CAD
FILE

VACSL58-05
VACYL58-05
VACPL58-05
VACBL58-05

CAD
FILE



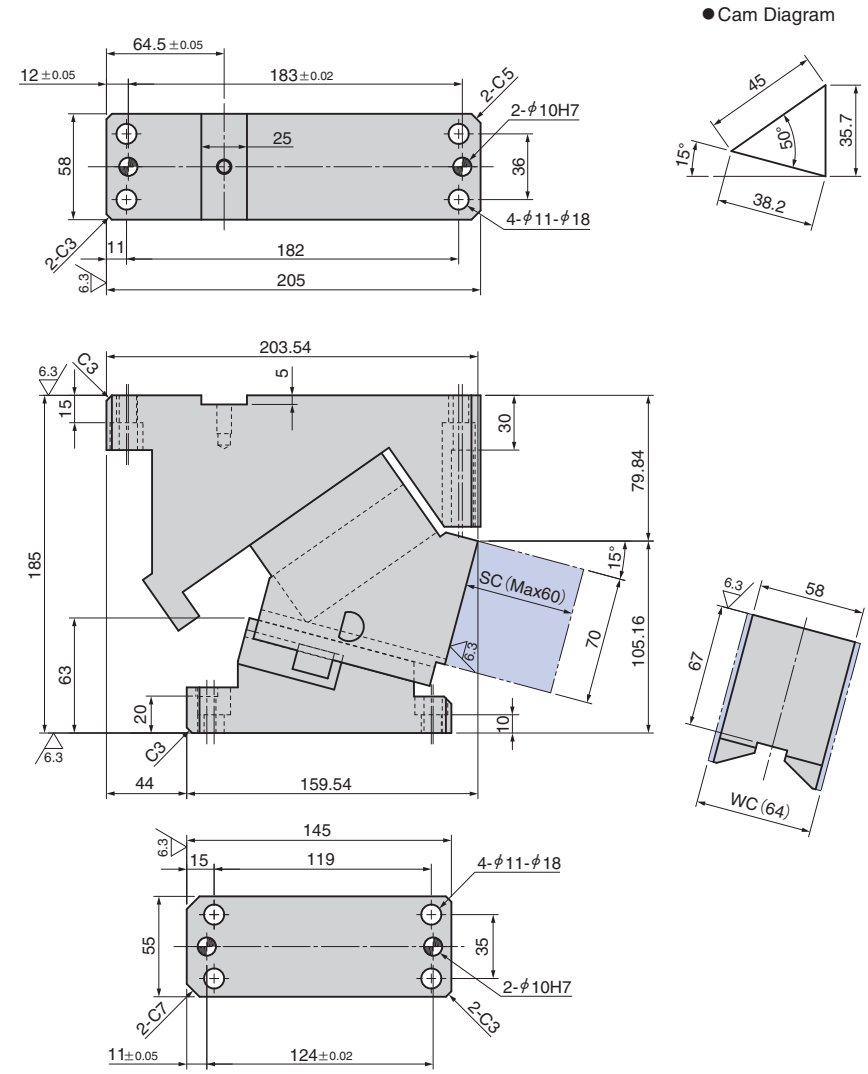
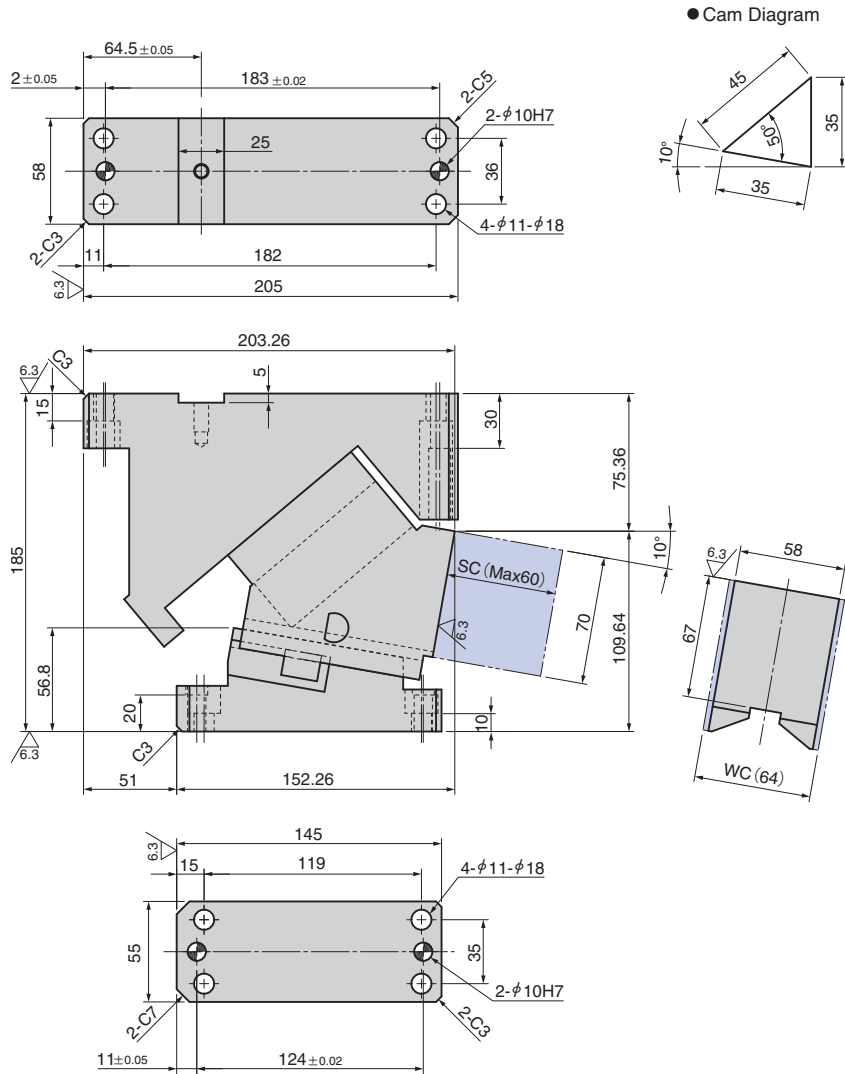
AERIAL CAM UNIT

VACSL58-10
VACYL58-10
VACPL58-10
VACBL58-10

CAD
FILE

VACSL58-15
VACYL58-15
VACPL58-15
VACBL58-15

CAD
FILE



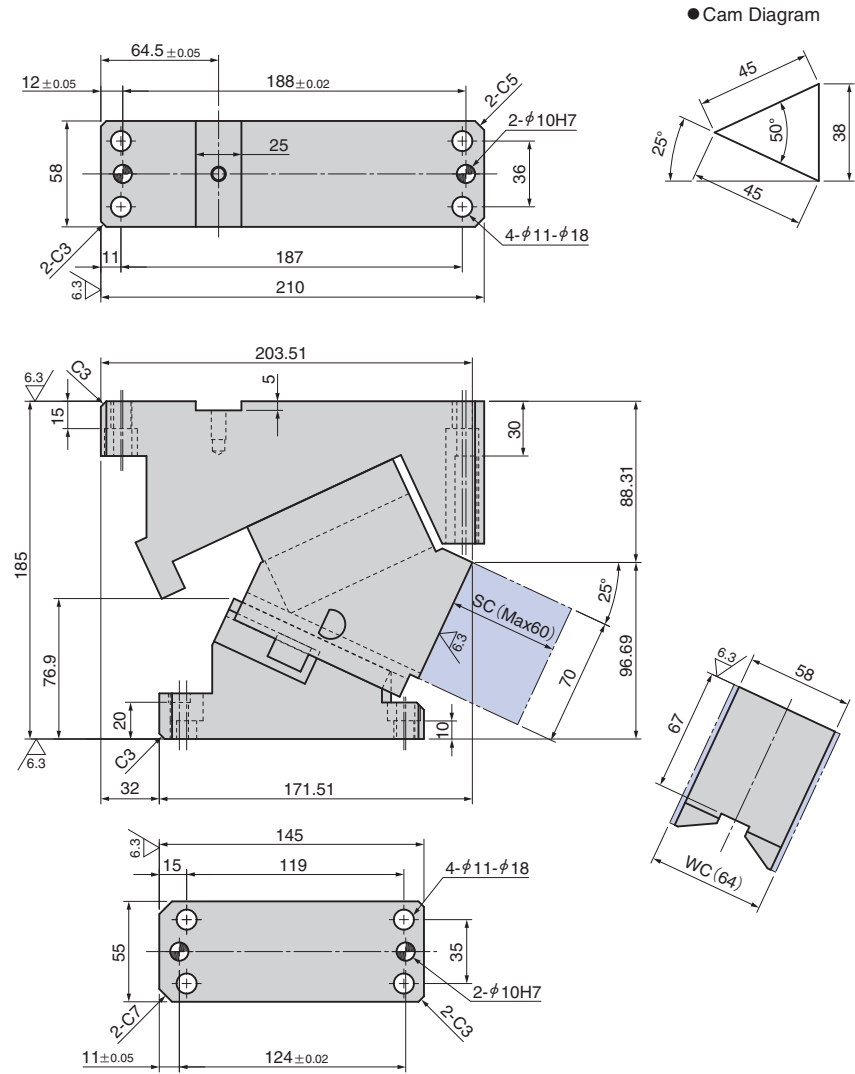
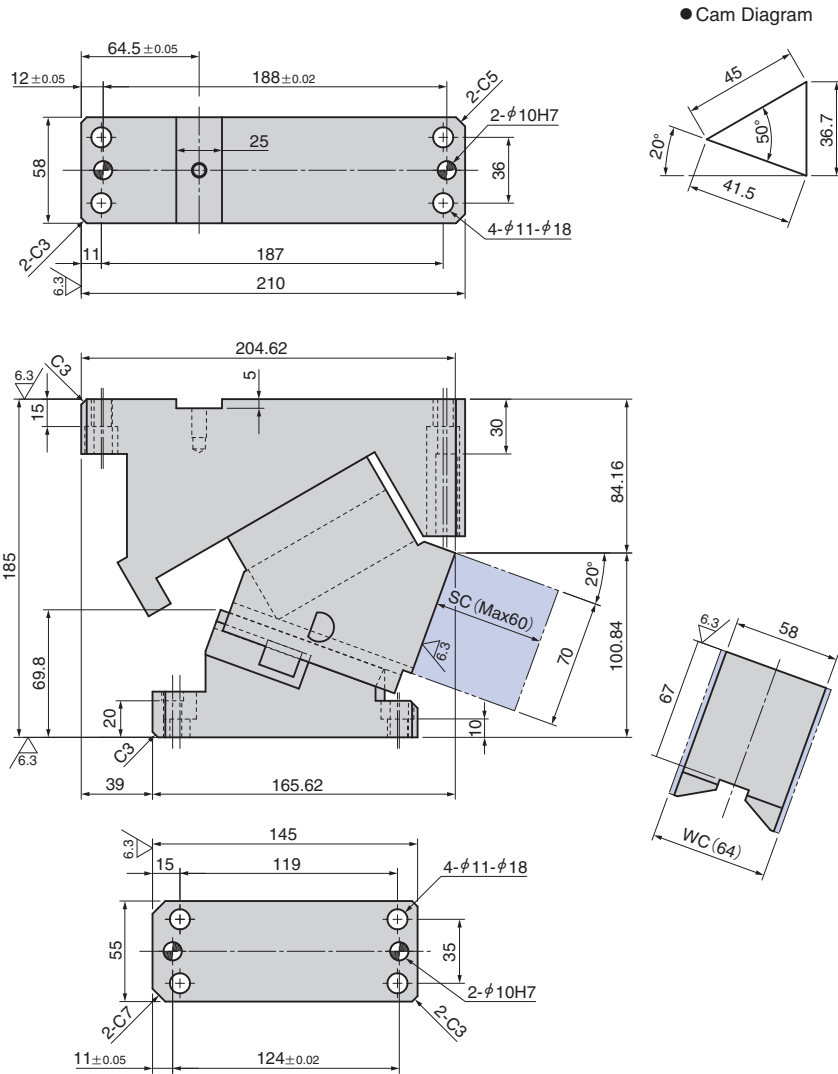
AERIAL CAM UNIT

VACSL58-20
 VACYL58-20
 VACPL58-20
 VACBL58-20

CAD
 FILE

VACSL58-25
 VACYL58-25
 VACPL58-25
 VACBL58-25

CAD
 FILE



▶ 部品表P.392参照。

▶ 部品表P.392参照。

AERIAL CAM UNIT

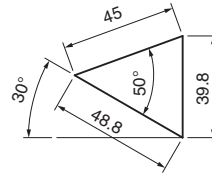
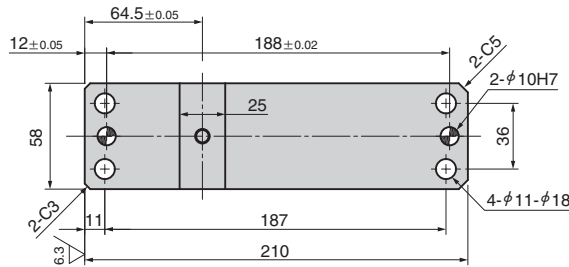
VACSL58-30
VACYL58-30
VACPL58-30
VACBL58-30

CAD
FILE

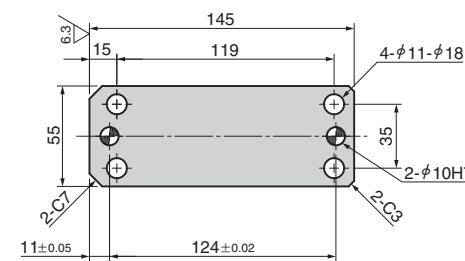
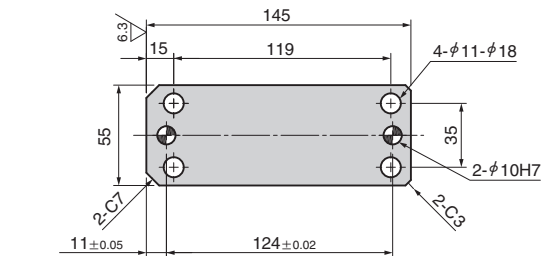
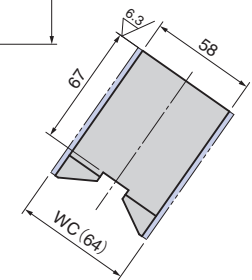
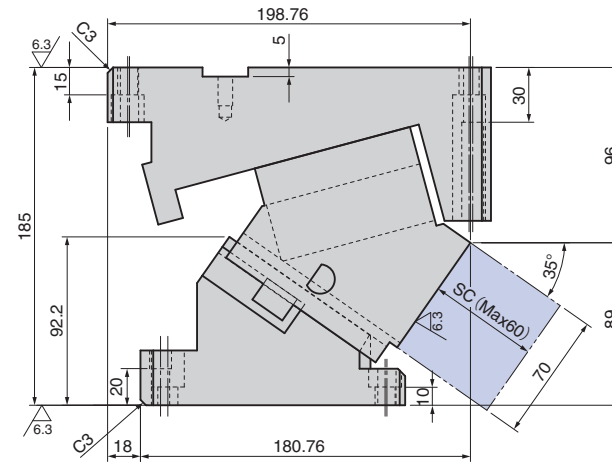
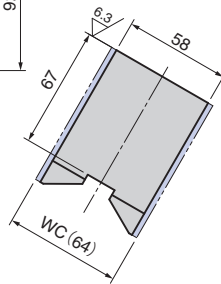
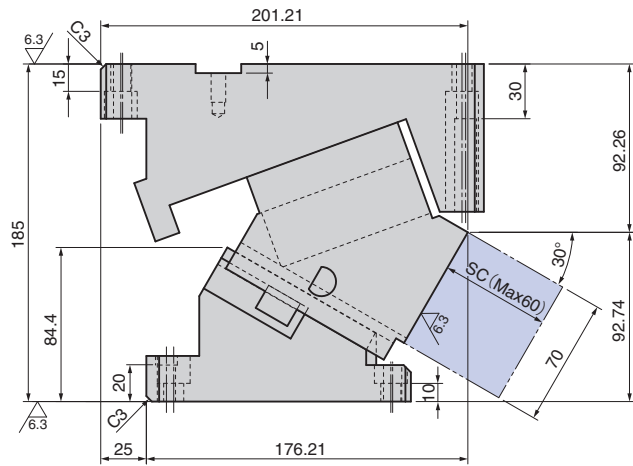
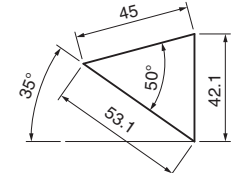
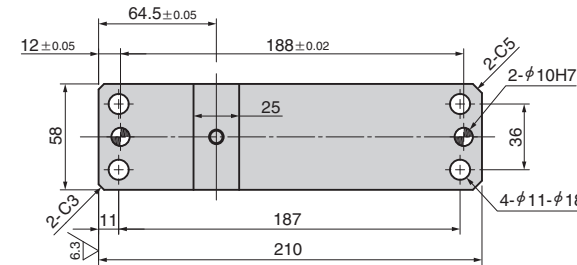
VACSL58-35
VACYL58-35
VACPL58-35
VACBL58-35

CAD
FILE

● Cam Diagram



● Cam Diagram



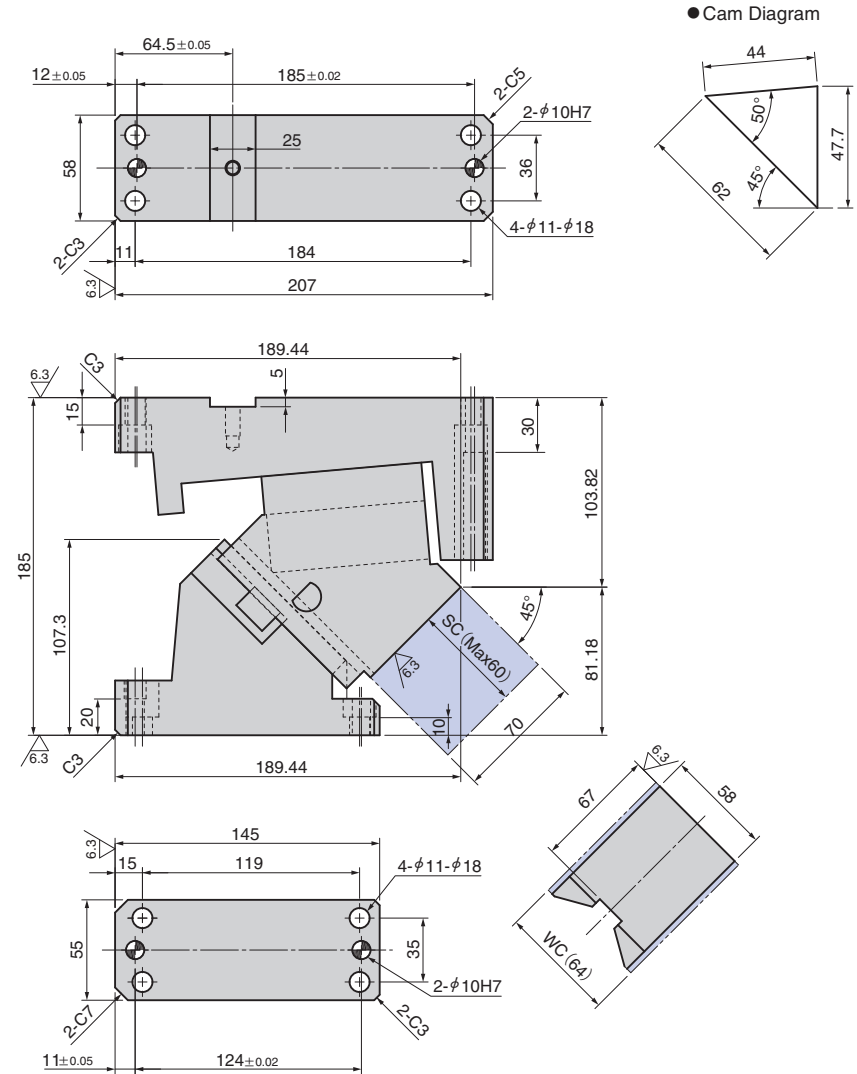
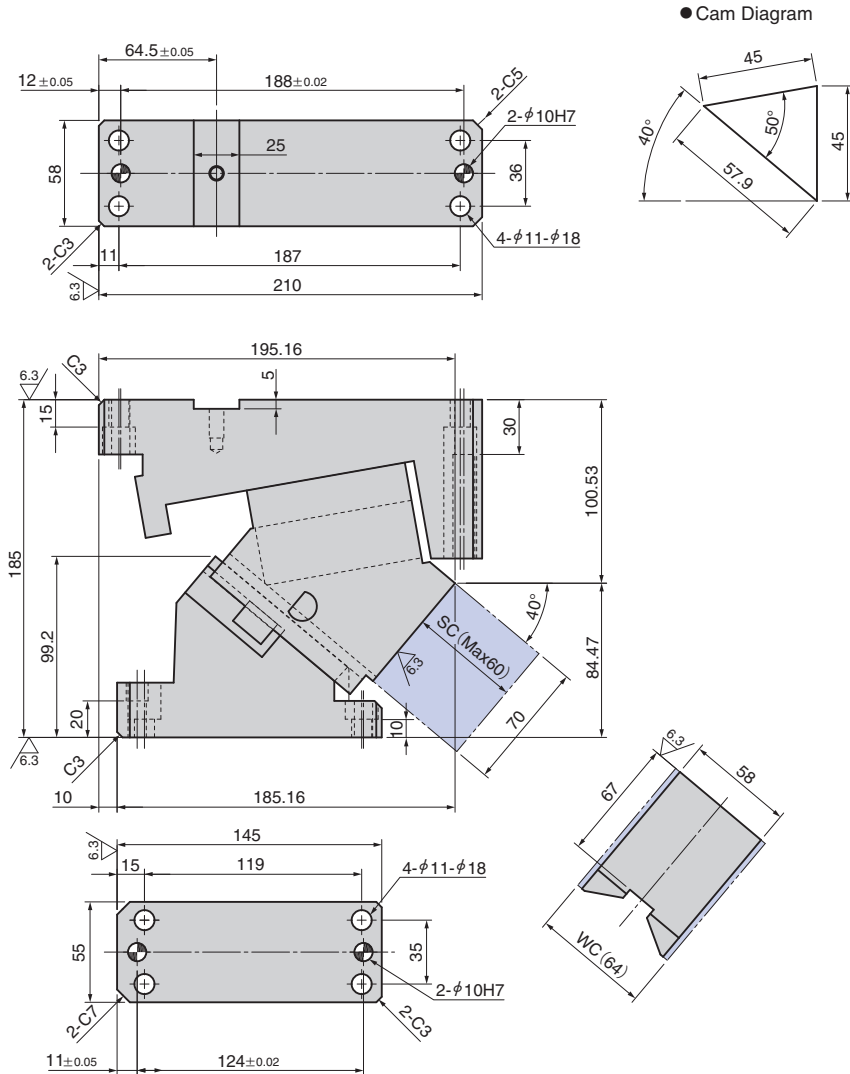
AERIAL CAM UNIT

VACSL58-40
VACYL58-40
VACPL58-40
VACBL58-40

CAD
FILE

VACSL58-45
VACYL58-45
VACPL58-45
VACBL58-45

CAD
FILE



AERIAL CAM UNIT

VACSL58-50
 VACYL58-50
 VACPL58-50
 VACBL58-50



● Cam Diagram

