

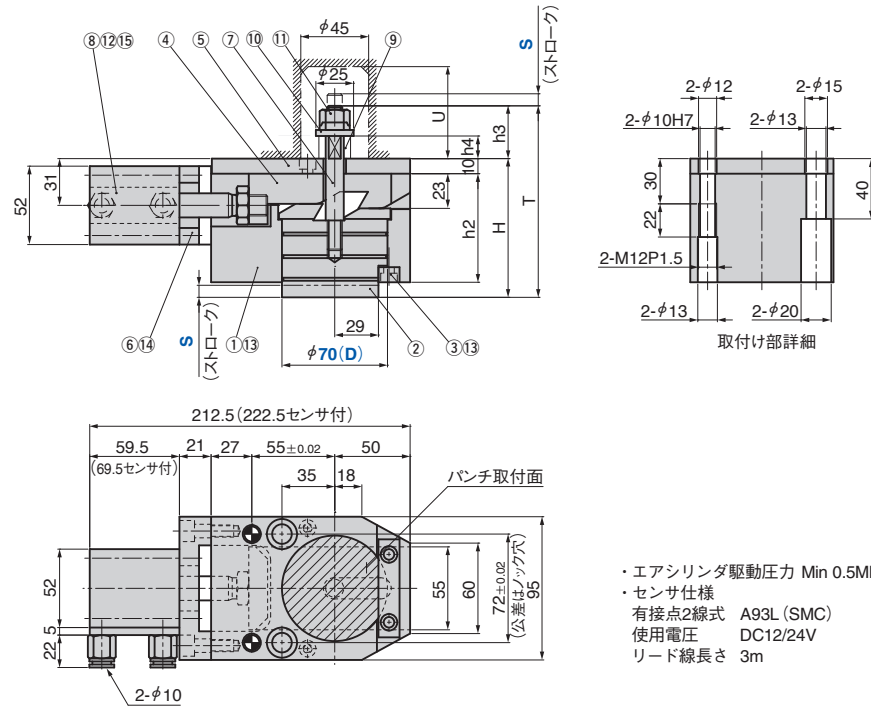
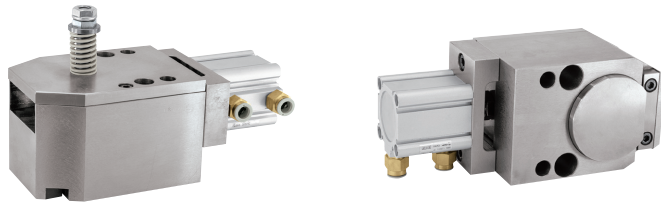
パンチ切換ユニット

エアタイプ

REMOVABLE PUNCH RETAINER UNIT

SHPUC70

CAD FILE



- ・エアシリンダ駆動圧力 Min 0.5MPa
- ・センサ仕様
有接点2線式 A93L (SMC)
使用電圧 DC12/24V
リード線長さ 3m

No.	名称	数	材質/備考
1	スライドケーシング	1	Steel
2	フロートピン	1	Steel
3	キー	1	Steel
4	スライドプレート	1	Steel
5	パッキングプレート	1	Steel
6	ブロック	1	Steel
7	スタッドボルト	1	Steel
8	エアシリンダ (センサ無)	1	SMC製 (φ 40)
	エアシリンダ (センサ付)	1	SMC製 (φ 40)

No.	名称	数	材質/備考
9	スプリング	1	TR21-30(8st)、TR21-45(12st)
10	ワッシャ	1	Steel
11	ハードロックナット	1	M10
12	六角穴付ボルト	4	M5x60
13	六角穴付ボルト	4	M6x15
14	六角穴付ボルト	2	M8x25
15	継手	2	SMC製 (φ 10)
16	めねじ付ノックピン	2	φ 10x60 (付属品)
17	ノックピン抜け止めねじ	2	M12x1.5 (付属品)

ストローク S	h2	h3	h4	H	T	U
8	72	35	15	92	127	55
12	76	42.5	22.5	100	142.5	60

Catalog No.	D	ストローク S	スプリング			加工能力 kN	積載重量 kg	重量 kg
			初圧 N	終圧 N	型式			
SHPUC	70	8	96	207	TR21-30	54		8.1
		12	97	207	TR21-45	31	5	8.4



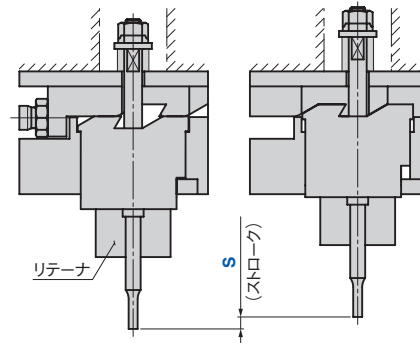
Catalog No.	D	S	Option
SHPUC	70	8	- SA
SHPUC	70	8	- SA-LHC



オプションコード	仕様
SA	シリンダセンサ付。
LHC	付属の継手をL型(エルボ)タイプに変更します。

■ご使用にあたって

- ・継手位置はエアシリンダの取付け方向を変えることで変更できます。
- ・連結使用の限界は4台までです。連結でご使用の場合、営業所までご相談ください。



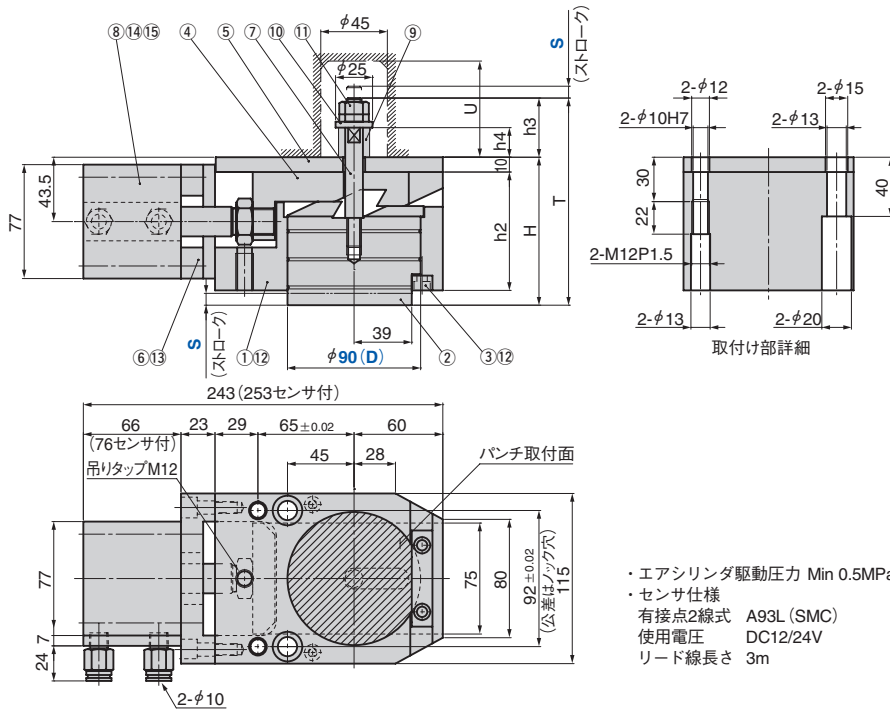
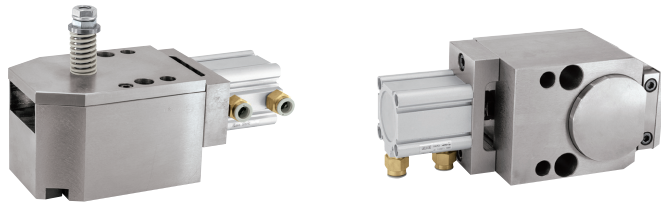
パンチ切換ユニット

エアタイプ

REMOVABLE PUNCH RETAINER UNIT

SHPUC90

CAD
FILE



- ・エアシリンダ駆動圧力 Min 0.5MPa
- ・センサ仕様
有接点2線式 A93L (SMC)
使用電圧 DC12/24V
リード線長さ 3m

No.	名称	数	材質/備考
1	スライドケーシング	1	Steel
2	フロートピン	1	Steel
3	キー	1	Steel
4	スライドプレート	1	Steel
5	パッキングプレート	1	Steel
6	ブロック	1	Steel
7	スタッドボルト	1	Steel
8	エアシリンダ (センサ無)	1	SMC製 (φ 63)
	エアシリンダ (センサ付)	1	SMC製 (φ 63)

No.	名称	数	材質/備考
9	スプリング	1	TR21-40(8st)、TR21-55(12st)
10	ワッシャ	1	Steel
11	ハードロックナット	1	M10
12	六角穴付ボルト	4	M6x15
13	六角穴付ボルト	4	M8x25
14	六角穴付ボルト	4	M8x65
15	メイルコネクタ	2	SMC製 (φ 10)
16	めねじ付ノックピン	2	φ 10x60 (付属品)
17	ノックピン抜け止めねじ	2	M12x1.5 (付属品)

ストローク S	h2	h3	h4	H	T	U
8	80	40	20	100	140	55
12	84	47	27	108	155	60

Catalog No.	D	ストローク S	スプリング			加工能力 kN	積載重量 kg	重量 kg
			初圧 N	終圧 N	型式			
SHPUC	90	8	124	207	TR21-40	64	6	15.2
		12	120	210	TR21-55	47	6	15.4



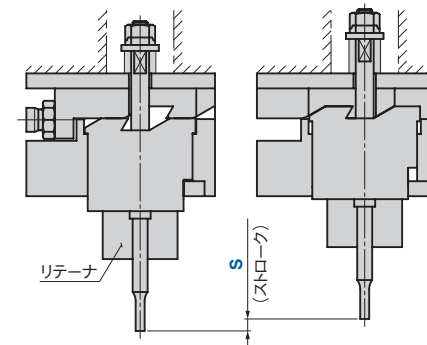
Catalog No.	D	S	Option
SHPUC	90	8	- SA
SHPUC	90	8	- SA-LHC



オプションコード	仕様
SA	シリンダセンサ付。
LHC	付属の継手をL型(エルボ)タイプに変更します。

■ご使用にあたって

- ・継手位置はエアシリンダの取付け方向を変えることで変更できます。
- ・連結使用の限界は4台までです。連結でご使用の場合、営業所までご相談ください。



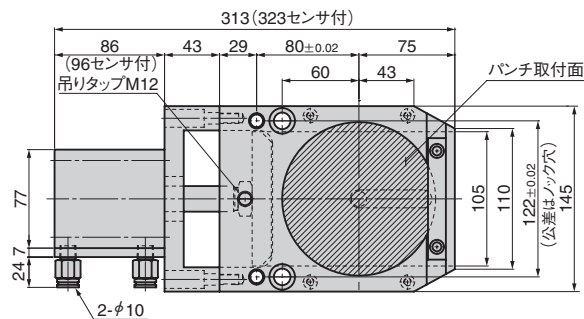
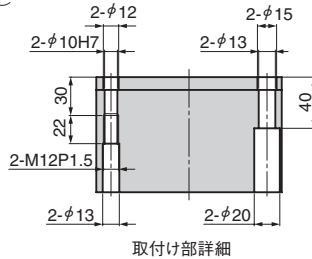
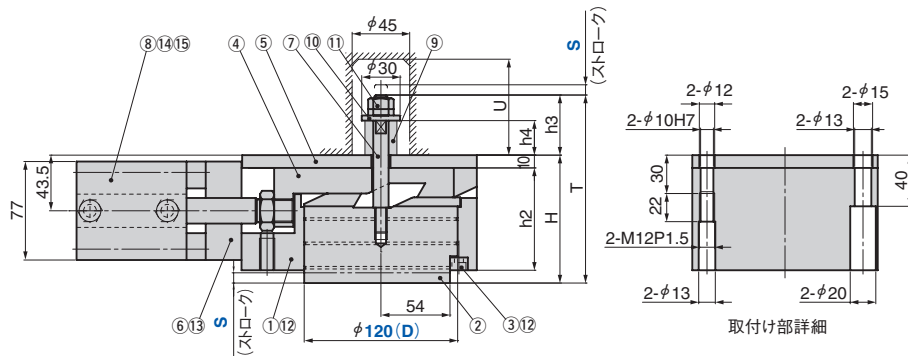
パンチ切換ユニット

エアタイプ

REMOVABLE PUNCH RETAINER UNIT

SHPUC120

CAD
FILE



- ・エアシリンダ駆動圧力 Min 0.5MPa
- ・センサ仕様
有接点2線式 A93L (SMC)
使用電圧 DC12/24V
リード線長さ 3m

No.	名称	数	材質/備考
1	スライドケーシング	1	Steel
2	フロートピン	1	Steel
3	キー	1	Steel
4	スライドプレート	1	Steel
5	パッキングプレート	1	Steel
6	ブロック	1	Steel
7	スタッドボルト	1	Steel
8	エアシリンダ (センサ無)	1	SMC製 (φ 63)
	エアシリンダ (センサ付)		SMC製 (φ 63)

No.	名称	数	材質/備考
9	スプリング	1	TF25-45(8st)、TF25-60(12st)
10	ワッシャ	1	Steel
11	ハードロックナット	1	M10
12	六角穴付ボルト	6	M6x15
13	六角穴付ボルト	4	M8x25
14	六角穴付ボルト	4	M8x85
15	メイルコネクタ	2	SMC製 (φ 10)
16	めねじ付ノックピン	2	φ 10x60 (付属品)
17	ノックピン抜け止めねじ	2	M12x1.5 (付属品)

ストローク S	h2	h3	h4	H	T	U
8	80	47	27	100	147	60
12	84	55	35	108	163	75

Catalog No.	D	ストローク S	スプリング			加工能力 kN	積載重量 kg	重量 kg
			初圧 N	終圧 N	型式			
SHPUC	120	8	218	392	TF25-45	179	10	21.5
		12	212	408	TF25-60			



Catalog No.	D	S	Option
SHPUC	120	8	- SA
SHPUC	120	8	- SA-LHC



オプションコード	仕様
SA	シリンダセンサ付。
LHC	付属の継手をL型(エルボ)タイプに変更します。

■ご使用にあたって

- ・継手位置はエアシリンダの取付け方向を変えることで変更できます。
- ・連結使用の限界は4台までです。連結でご使用の場合、営業所までご相談ください。

