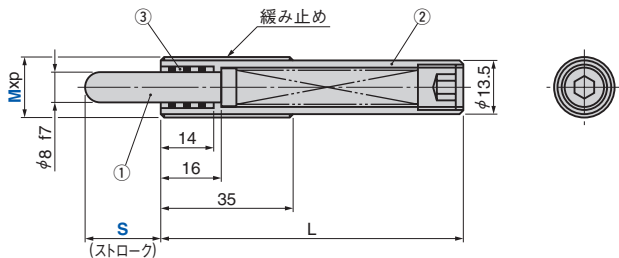


傾斜用スプリングプランジャ オイルレスブッシュタイプ

SPRING PLUNGER

PRJM (重荷重タイプ)

PRJL (軽荷重タイプ)



〈材質〉 ① S45C
HRC55以上
② S45C
HRC28~35
③ SO#50SP2

Catalog No.	M	ストローク S	荷重 N(kgf)		MxP	L
			初期	最終		
PRJM	16	20	24 (2.4)	186 (19.0)	M16xP2.0	80
		30	40 (4.1)	180 (18.4)		120
		40	59 (6.0)	177 (18.0)		150

Catalog No.	M	ストローク S	荷重 N(kgf)		MxP	L
			初期	最終		
PRJL	16	30	4 (0.4)	47 (4.8)	M16xP2.0	80
		50	13 (1.3)	45 (4.6)		150
		60	11 (1.1)	40 (4.1)		200
		70	5 (0.5)	38 (3.9)		
		80	2 (0.2)			



Order

Catalog No. M - S

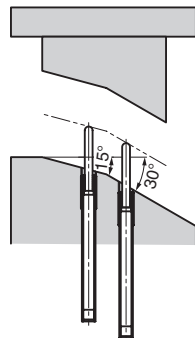
PRJM 16 - 40

▶ プランジャ用レンチP.29参照。

■耐久試験

下図の要領で、50万回耐久試験を実施しました。

15°と30°の斜面の場合で実験を行い、いずれもかじり、焼付き、破損といった現象は見られませんでした。



〈試験概要〉

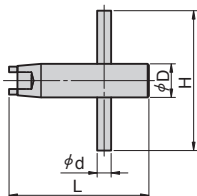
- ・ 試験材: PRJL 16-50
- ・ 試験機: 110tonプレス
- ・ 打回数: 50万回
- ・ 打回速度: 35SPM
- ・ 無給油

プランジャ用レンチ

WRENCH FOR PLUNGER

- SPLL/SPLH/SPXL/SPXH/NSPS/NSPL用レンチ

PW



Catalog No.	プランジャ M	H	d	D	L
	5	40	3	6	40
	6	40	3	6	40
	8	45	4	8	45
PW	10	45	4	10	45
	12	50	5	12	50
	16	70	8	16	52
	24	80	12	24	62
	30	100	15	30	73



Catalog No.

PW

M

12

- PRJM/PRJL用レンチ

PRJR16



Catalog No.

PRJR16



Catalog No.

PRJR16