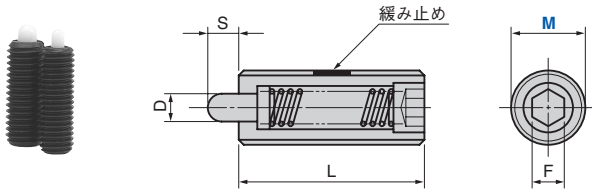


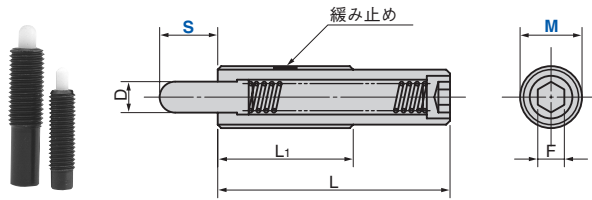
スプリングプランジャ ナイロンノーズタイプ

SPRING PLUNGER

NSPS (ショートストロークタイプ)



NSPL (ロングストロークタイプ)



〈材 質〉ノーズ ナイロン
ネジ部 SCM435
〈硬 さ〉HRC36~40
〈表面処理〉黒色クロメート

Catalog No.	M	ストローク S	D	L	F	適用レンチ	MxP	荷重 N(kgf)	
								初期	最終
NSPS	5	3.0	2.0	20	1.5	PW5	M 5xP0.8	1.9 (0.2)	7.8 (0.8)
	6		2.5	25	2.0	PW6	M 6xP1.0	2.9 (0.3)	9.8 (1.0)
	8	4.0	3.1		2.5	PW8	M 8xP1.25		
	10	5.0	3.8	30	3.0	PW10	M10xP1.5	14.7 (1.5)	
	12		5.5		4.0	PW12	M12xP1.75	1.9 (0.2)	9.8 (1.0)

Catalog No.	M	ストローク S	D	L	L1	F	適用レンチ	MxP	荷重 N(kgf)	
									初期	最終
NSPL	12	10	5.5	43		4.0	PW12	M12xP1.75	3.9 (0.4)	19.6 (2.0)
		10							12.7 (1.3)	
	16	15	8.0	60	35	5.0	PW16	M16xP2.0	9.8 (1.0)	39.2 (4.0)
		20							12.7 (1.3)	
		30		125					17.6 (1.8)	
24	15	10.0	60	45	8.0	PW24	M24xP3.0	19.6 (2.0)	98.0 (10.0)	



Catalog No. M S
NSPL 16 - 15

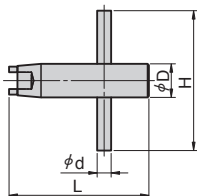
▶ プランジャ用レンチP.29参照。

プランジャ用レンチ

WRENCH FOR PLUNGER

- SPLL/SPLH/SPXL/SPXH/NSPS/NSPL用レンチ

PW



Catalog No.	プランジャ M	H	d	D	L
	5	40	3	6	40
	6	40	3	6	40
	8	45	4	8	45
PW	10	45	4	10	45
	12	50	5	12	50
	16	70	8	16	52
	24	80	12	24	62
	30	100	15	30	73



Catalog No.

PW

M

12

- PRJM/PRJL用レンチ

PRJR16



Catalog No.

PRJR16



Catalog No.

PRJR16