

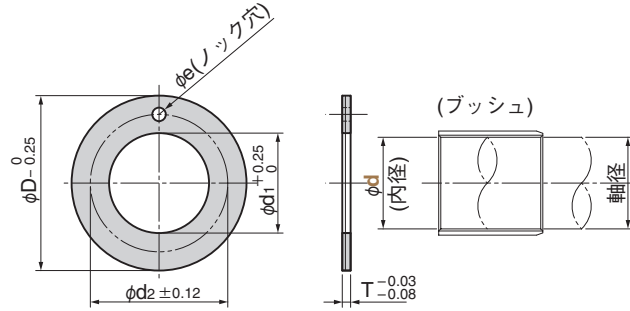
ドライスタ

ワッシャタイプ

SO#936FR



LWM



材質 SO#936 FR

ブッシュ 内径 ϕd	d_1	D	T 厚み	d_2	e	ハウジング くぼみ深さ	Catalog No.	d
6	8	16		12	1.300			06
8	10	18		14	~1.100			08
10	12	24		18	1.875 ~1.625			10
12	14	26		20				12
14	16	30		23	2.375 ~2.125			14
16	18	32		25				16
18	20	36	1.5	28		1.20 ~0.95	LWM	18
20	22	38		30	3.375 ~3.125			20
22	24	42		33				22
24	26	44		35				24
25	28	48		38				25
30	32	54		43				30
35	38	62		50	4.375 ~4.125			35
40	42	66		54				40
45	48	74	2.0	61		1.70 ~1.45		45
50	52	78		65				50



Order

Catalog No.

LWM

d

30

■ ご使用にあたって

- ノックピン等で廻り止めをする場合

ハウジングにくぼみをつけて取付けてください。くぼみの直径はスラストワッシャの外径より0.05 ~ 0.15mm大きくしてください。ノックピンの頭はスラスト受圧面より0.3 ~ 0.5mm 低くしてください。

- 接着剤で廻り止めをする場合

スラストワッシャの廻り止めは接着剤を使用する方法もありますが、その場合は接着剤の使用限界温度と運転条件を考慮して選択してください。

