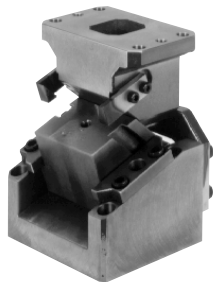


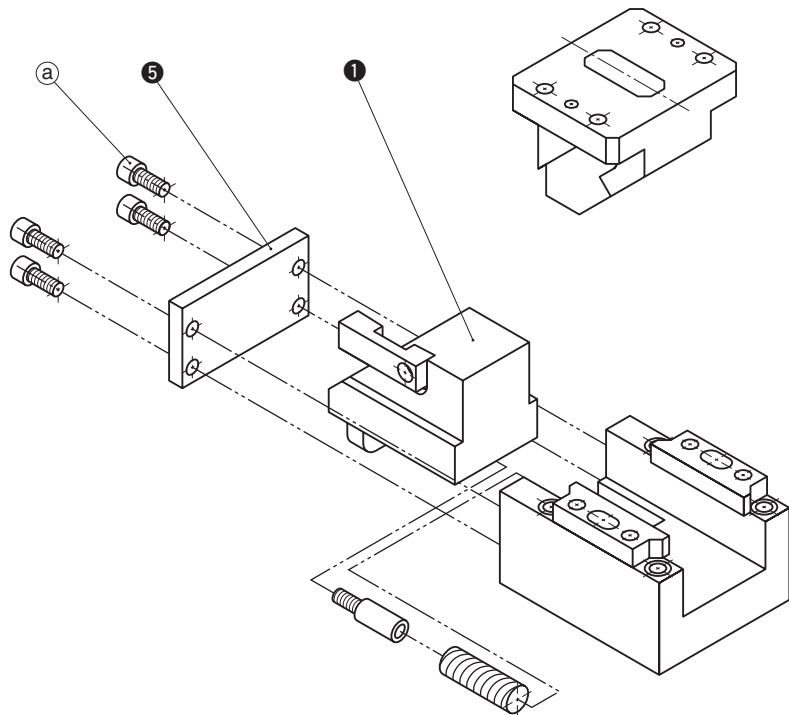
# 下置きカムユニット SKC/SKCA 概要

## OUTLINE OF SKC/SKCA



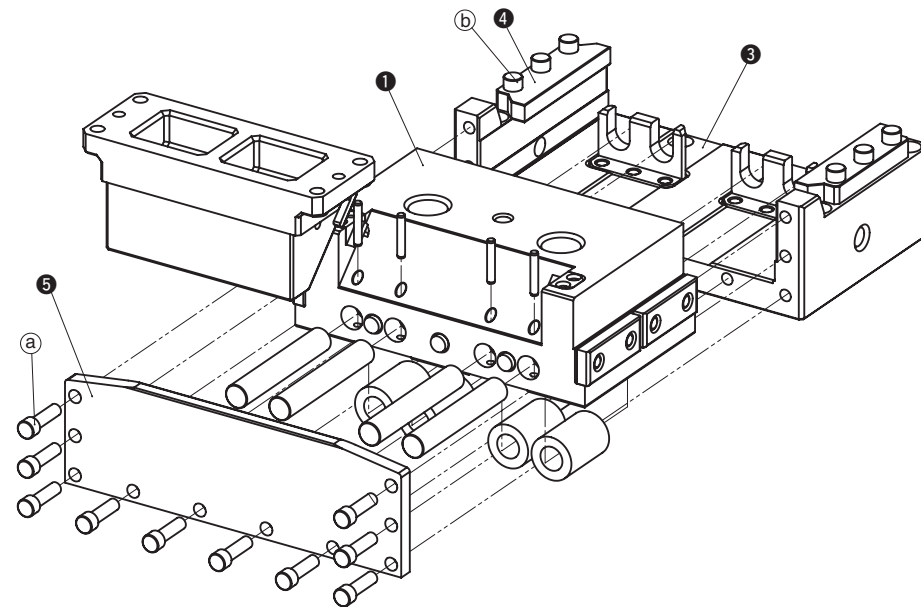
- 下置き汎用タイプ。
- 剛性の高いボックスガイドのライド方式。
- マウント面幅 52、65、100、150、200、250、300～600 (100mm 飛び) をラインナップ。
- 角度はマウント幅 65～150 の場合、0°～20°、5° 飛びでラインナップ。  
(マウント幅 52 及び 200 以上は 0° のみ)

### ■ SKC/SKCA52～300 の構造と分解・組立



- SKC/SKCA の分解
  - 1) 六角穴付きボルト (②) を取りはずし、ストッパ(バックアップ) プレート (⑤) を取りはずします。
  - 2) 後方にカムスライダ (①) を引き抜きます。
- SKC/SKCA の組立
  - 1) 組立ては分解と逆の手順で行ってください。
    - ・摺動部に異物付着がないことを確認し、グリスを塗布し組み立ててください。
    - ・カムスライダとカムホルダはクリアランス管理をしていますので、刻印されていますシリアルナンバーをお確めの上、組み立ててください。
    - ・分解・組立後、ボルトの締め忘れ等がないようご注意ください。

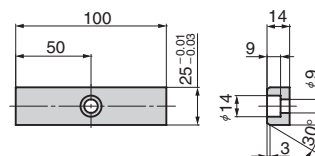
### ■ SKC/SKCA400・500・600 の構造と分解・組立



- SKC / SKCA の分解方法
  - 1) 六角穴付きボルト (②) を緩め、バックアッププレート (⑤) を外します。
  - 2) 六角穴付きボルト (⑥) を緩め、アッパプレート (④) を外します。
  - 3) カムスライダ (①) を上方にずらし、カムホルダ (③) から引き抜きます。
- SKC / SKCA の組立方法
  - 1) 組立は分解と逆の手順で行ってください。
    - ・摺動部に異物が付着していないことを確認して、グリスを塗布し組み立ててください。
    - ・カムスライダとカムホルダはクリアランス管理をしていますので、刻印されているシリアルナンバーを確認して組み立ててください。
    - ・分解・組立後、ボルトの締め忘れ等がないようご注意ください。

### ■SKC/SKCA のオプション

- キー仕様 (-K)
  - キー詳細 (1 個 M8×15 ボルト付)
  - SKC/SKCA 400/500/600
  - LKU25-100

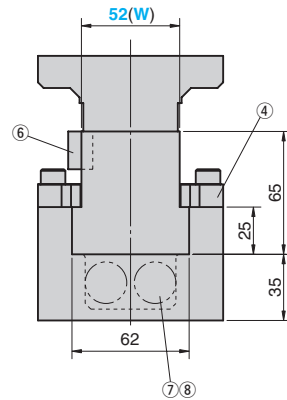
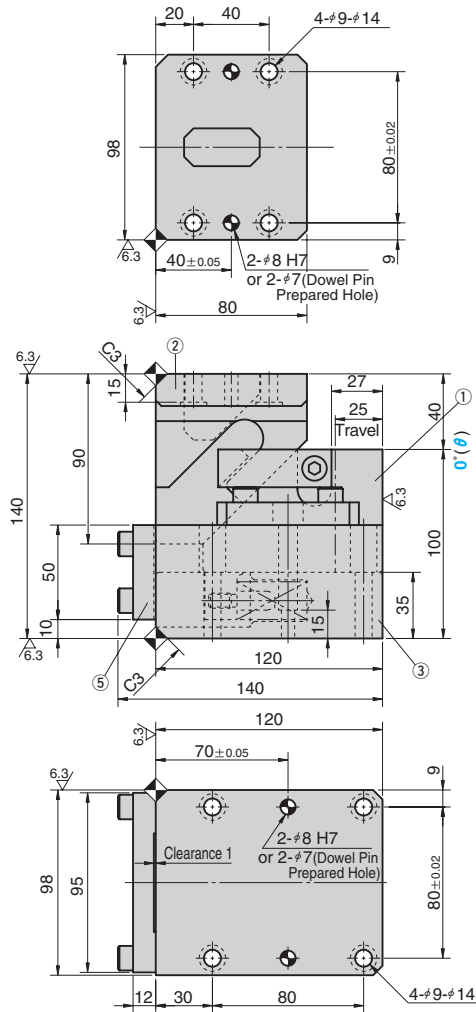


# 下置きカムユニット ピアス用・フランジ用

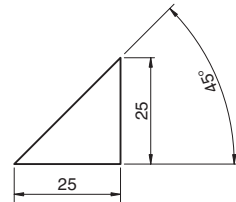
DIE MOUNTED CAM UNIT

CAD FILE

SKCA52 - 00 - 25 (Dowel Pin Hole Finished)  
SKC 52 - 00 - 25 (Dowel Pin Prepared Hole)



Cam Diagram



加工力 kN(tonf)		スプリング力 N(kgf)		全重量 kg	Catalog No.	(W)	(θ)	ストローク S
標準加工力 (100万回)	許容加工力 (30万回)	初圧	終圧					
14.7 (1.5)	29.4 (3.0)	144.3 (14.7)	595.3 (60.7)	8.0	SKCA SKC	52	00	25

Order **Catalog No.** **(W)** - **(θ)** - **S**  
SKCA 52 - 00 - 25

Option リテーナ取付用タップ穴、ノック穴 (下穴、仕上げ穴)  
加工詳細仕様は P.516 をご覧ください。

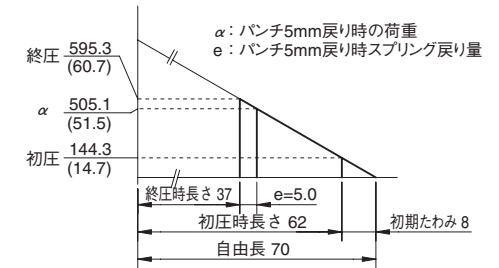
Table of Components

No.	Description	Qty	Material and Remark
①	Cam Slider	1	FC250 with Graphite
②	Cam Driver	1	FC250 with Graphite
③	Cam Holder	1	FC250
④	Upper Plate	2	S45C Copper Powder Sintered
⑤	Stopper Plate	1	SS400(1020)
⑥	Positive Return Follower	1	S45C(1045)
⑦	Spring Guide Pin	2	φ10×35
⑧	Coil Spring	2	TF20-70

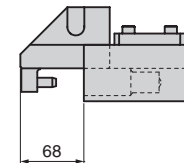
組み立て用のボルト、ノックピン、ワッシャは表示していません。

スプリング線図 (パンチ戻り量5mm時の荷重)

- 使用スプリング TF20-70 (2個)
- ばね定数 9.02N/mm (0.92kgf/mm)
- スプリング耐久回数目安 30万回



後方抜きスペース

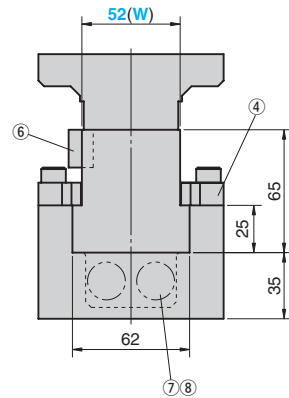
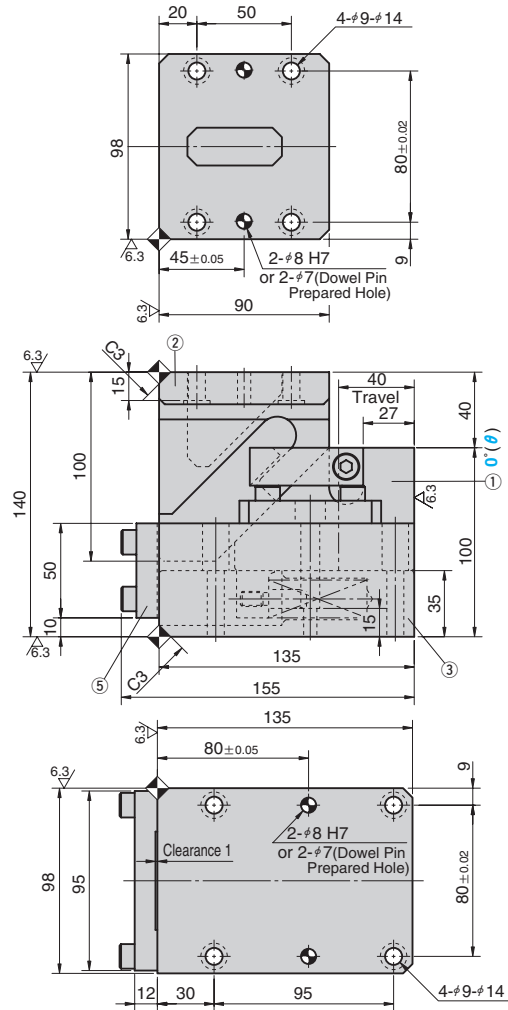


# 下置きカムユニット ピアス用・フランジ用

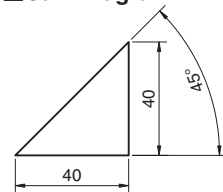
DIE MOUNTED CAM UNIT

CAD FILE

SKCA52-00-40 (Dowel Pin Hole Finished)  
SKC 52-00-40 (Dowel Pin Prepared Hole)



### Cam Diagram



加工力 kN (tonf)		スプリング力 N (kgf)		全重量 kg	Catalog No.	(W)	(θ)	ストローク S
標準加工力 (100万回)	許容加工力 (30万回)	初圧	終圧					
14.7 (1.5)	29.4 (3.0)	101.0 (10.2)	605.8 (61.4)	8.0	SKCA SKC	52	00	40

Order **Catalog No.** **(W)** - **(θ)** - **S**  
SKCA 52 - 00 - 40

Option リテーナ取付用タップ穴、ノック穴 (下穴、仕上げ穴)  
加工詳細仕様は P.516 をご覧ください。

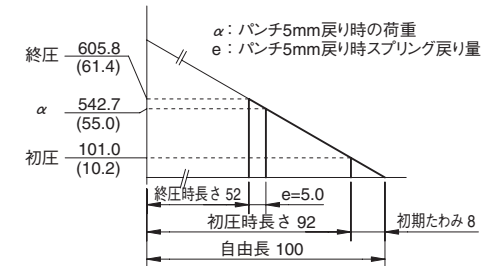
### Table of Components

No.	Description	Qty	Material and Remark
①	Cam Slider	1	FC250 with Graphite
②	Cam Driver	1	FC250 with Graphite
③	Cam Holder	1	FC250
④	Upper Plate	2	S45C Copper Powder Sintered
⑤	Stopper Plate	1	SS400(1020)
⑥	Positive Return Follower	1	S45C(1045)
⑦	Spring Guide Pin	2	φ10×35
⑧	Coil Spring	2	TF20-100

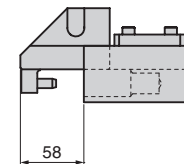
組み立て用のボルト、ノックピン、ワッシャは表示していません。

### スプリング線図 (パンチ戻り量5mm時の荷重)

- 使用スプリング TF20-100(2個)
- ばね定数 6.31N/mm(0.64kgf/mm)
- スプリング耐久回数目安 30万回



### 後方抜きスペース

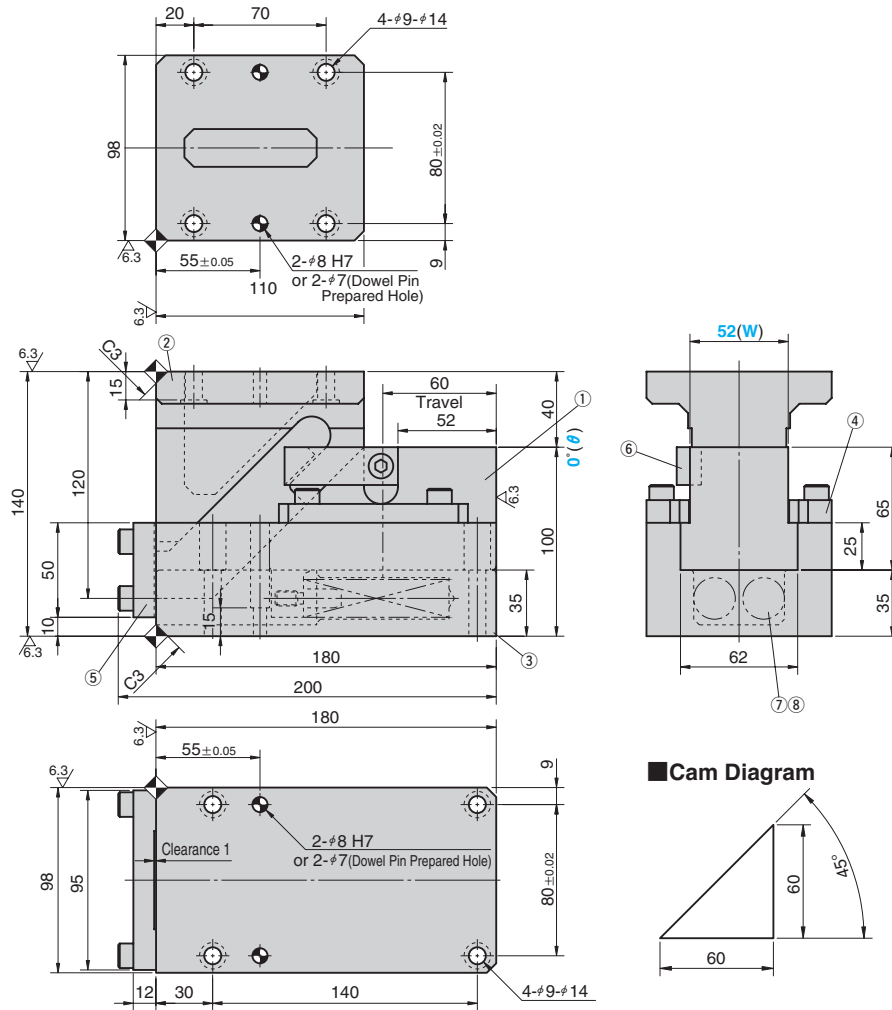


# 下置きカムユニット ピアス用・フランジ用

DIE MOUNTED CAM UNIT

CAD FILE

SKCA52 - 00 - 60 (Dowel Pin Hole Finished)  
SKC 52 - 00 - 60 (Dowel Pin Prepared Hole)



加工力 kN (tonf)		スプリング力 N (kgf)		全重量 kg	Catalog No.	(W)	(θ)	ストローク S
標準加工力 (100万回)	許容加工力 (30万回)	初圧	終圧					
14.7 (1.5)	29.4 (3.0)	109.5 (11.2)	614.7 (62.8)	14.0	SKCA SKC	52	00	60

Order **Catalog No.** SKCA (W) 52 - (θ) 00 - S 60

Option  リテーナ取付用タップ穴、ノック穴 (下穴、仕上げ穴)  
加工詳細仕様は P.516 をご覧ください。

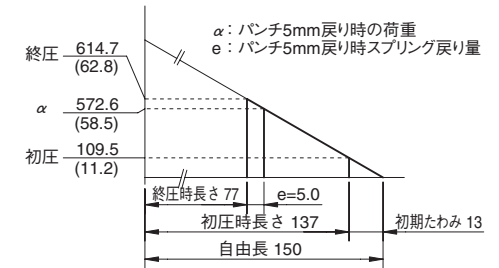
### Table of Components

No.	Description	Qty	Material and Remark
①	Cam Slider	1	FC250 with Graphite
②	Cam Driver	1	FC250 with Graphite
③	Cam Holder	1	FC250
④	Upper Plate	2	S45C Copper Powder Sintered
⑤	Stopper Plate	1	SS400(1020)
⑥	Positive Return Follower	1	S45C(1045)
⑦	Spring Guide Pin	2	φ10×35
⑧	Coil Spring	2	TF20-150

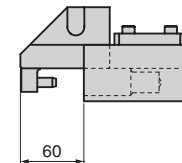
⚠ 組み立て用のボルト、ノックピン、ワッシャは表示していません。

### ■スプリング線図 (パンチ戻り量5mm時の荷重)

- 使用スプリング TF20-150(2個)
- ばね定数 4.21N/mm(0.43kgf/mm)
- スプリング耐久回数目安 30万回



### ■後方抜きスペース



### ■Cam Diagram

