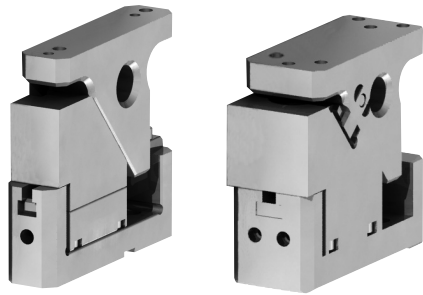


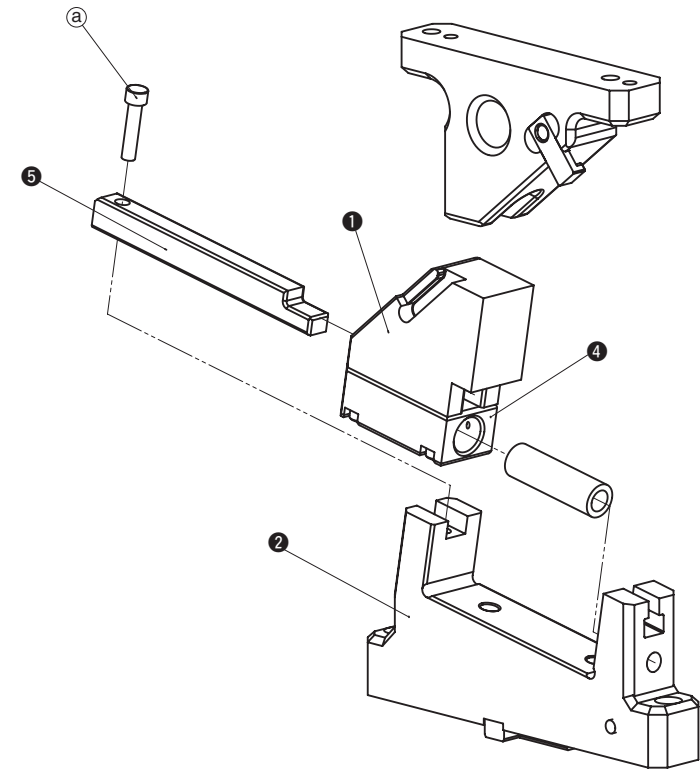
下置きカムユニット CMSD 概要

OUTLINE OF CMSD

- マウント面幅 52、90mm。
- スプリング抜き取りが簡単構造。
- 角度は 0°～ 20° (52 幅)、0°～ 15° (90 幅)、ストローク 55 をラインナップ。



■ CMSD の構造と分解・組立



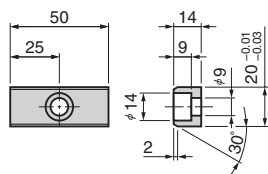
■ CMSD 仕様諸元

マウント面		加工角	ストローク	加工力 kN (tonf)		スプリング力 N (kgf)
幅	高さ			標準加工力 (100 万回)	許容加工力 (30 万回)	
52	75	00	55	19.6 (2.0)	39.2 (4.0)	606.7 (62.1)
		05				
		10				
		15				
		20				
90	82	00	55	38.2 (3.9)	76.4 (7.8)	1213.4 (124.2)
		05				
		10				
		15				
		20				

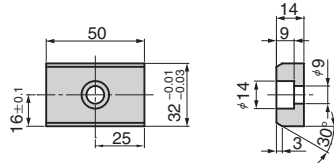
■ CMSD のオプション

・キー仕様 (-K)

CMSD52
LKU20-50 (2 個 M8×15 ボルト付)



CMSD90
LKU32-50 (2 個 M8×15 ボルト付)



●CMSDの分解方法

- 1) 六角穴付きボルト (a) を取り外し、カムホルダ (2) からガイドバー (5) を後方へ 30mm 程引き抜きガイドバーとカムスライダ (5①④) を取り外します。
- 2) ガイドバーをカムスライダから引き抜きます。

●CMSDの組立方法

- 1) 組立は分解と逆の手順で行ってください。
 - ・摺動部に異物が付着していない事を確認して、グリスを塗布し組み立ててください。
 - ・ガイドバーとカムスライダ及びカムホルダはクリアランス管理をしていますので、刻印されているシリアルナンバーを確認して組み立ててください。
 - ・分解・組立後、ボルトの締め忘れ等がないようご注意ください。

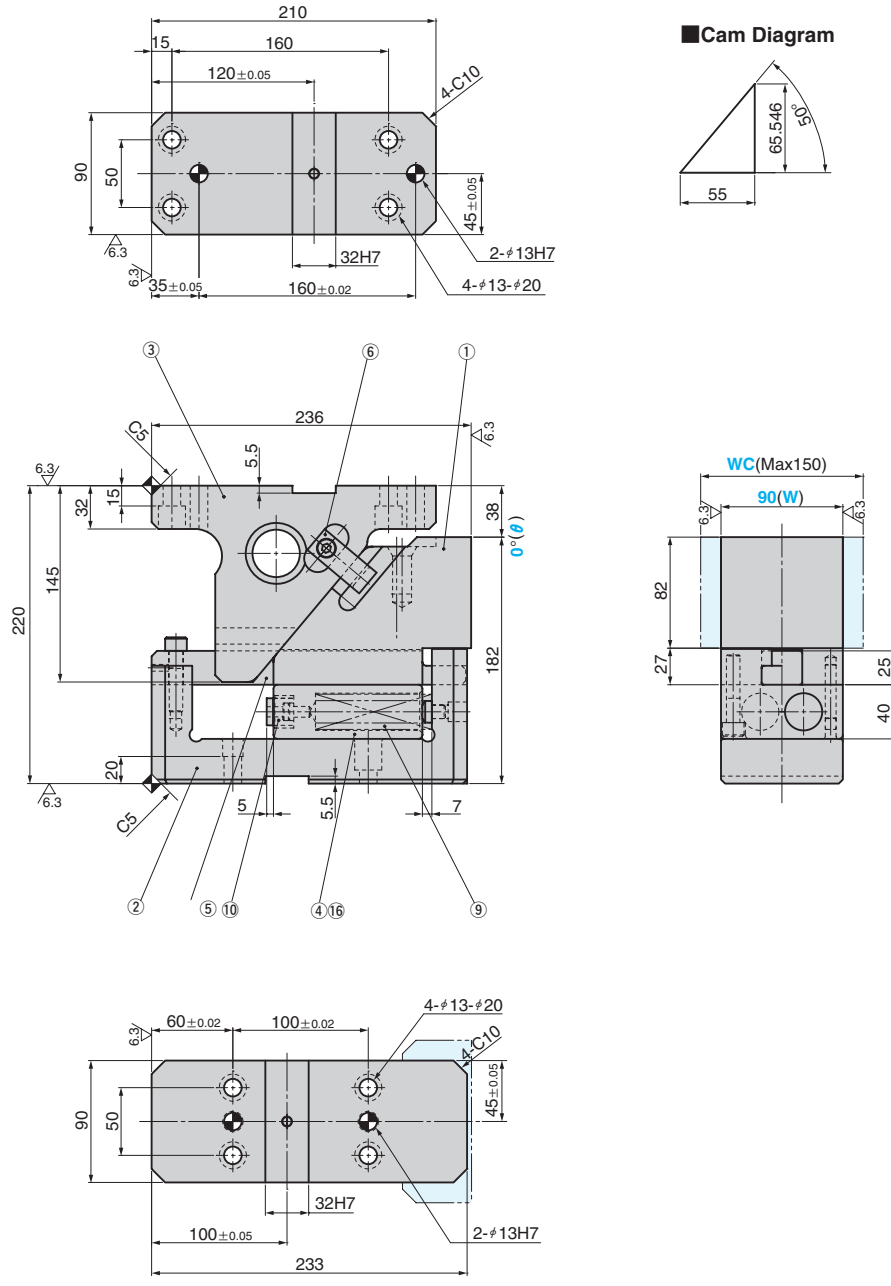
下置きカムユニット ピアス用

DIE MOUNTED CAM UNIT

追加

CAD FILE

CMSD90-00-55



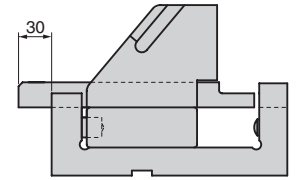
加工力 kN(tonf)		スプリング力 N(kgf)		全重量 kg	Catalog No.	(W)	(θ)	ストローク S
標準加工力 (100万回)	許容加工力 (30万回)	初圧	終圧					
38.2 (3.9)	76.4 (7.8)	170.6 (17.5)	1213.4 (124.2)	24.9	CMSD	90	00	55

Order **Catalog No.** - **(W)** - **(θ)** - **S**

オプションコード	仕様
K	専用のキーが付属します。(本体にセットはしていません。)
WC	マウント面幅 (W) を 91 ~ 150mm の範囲 (指定 1mm 単位) に変更します。
N12	ドライバ、ホルダのノック穴を φ12H7 に変更します。

キー仕様は P.1549 をご覧ください。

■後方抜きスペース



ピアスセンターの位置はカム幅の範囲内に設定してください。

Order **CMSD90-00-55-WC120**
CMSD90-00-55-K

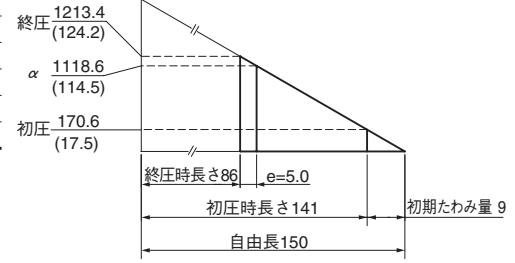
リテーナ取付用タップ、ノック穴 (下穴、仕上げ穴) 加工詳細仕様は P.516 をご覧ください。

■Table of Components

No.	Description	Qty	Material and Remark
①	Cam Slider(Upper)	1	FC250
②	Cam Holder	1	FC250
③	Cam Driver	1	FC250 with Graphite
④	Cam Slider(Lower)	1	FC250 with Graphite
⑤	Guide Bar	1	SCM440 with Graphite
⑥	Positive Return Follower	2	S45C(1045)
⑨	Coil Spring	2	SWS26-150
⑩	Stopper	2	Urethane
⑬	Spring Plug	2	SAE1065 NH8

■スプリング線図 (パンチ戻り量 5mm 時の荷重)

- 使用スプリング SWS26-150 (2個)
 - ばね定数 9.48N/mm (0.97kgf/mm)
 - スプリング耐久回数目安 50万回
- α: パンチ5mm戻り時荷重
e: パンチ5mm戻り時スプリング戻り量



組み立て用のボルト、ノックピン、ワッシャは表示していません。

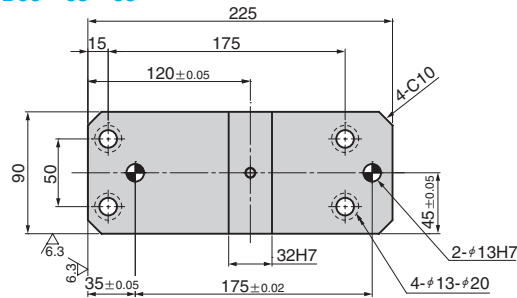
下置きカムユニット ピアス用

DIE MOUNTED CAM UNIT

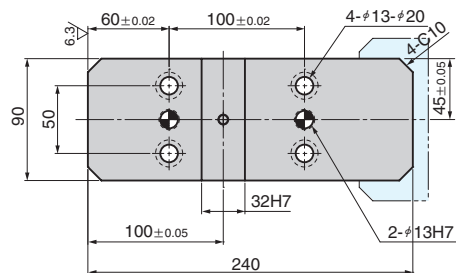
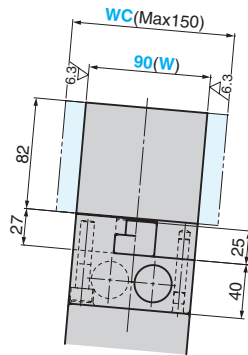
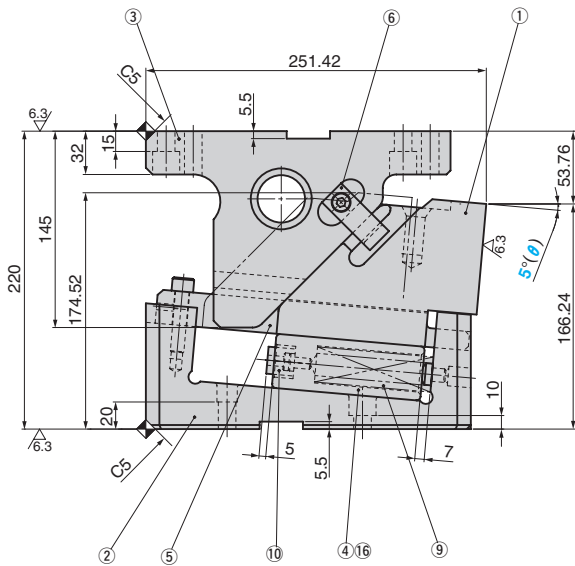
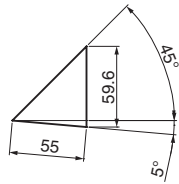
追加

CAD FILE

CMSD90 - 05 - 55



Cam Diagram



加工力 kN(tonf)		スプリング力 N(kgf)		全重量 kg	Catalog No.	(W)	(θ)	ストローク S
標準加工力 (100万回)	許容加工力 (30万回)	初圧	終圧					
38.2 (3.9)	76.4 (7.8)	170.6 (17.5)	1213.4 (124.2)	25.9	CMSD	90	05	55



Order

Catalog No. **CMSD** (W) **90** - (θ) **05** - S **55**

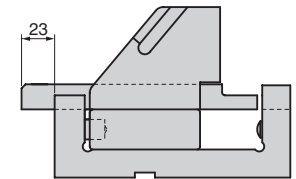


Option

オプションコード	仕様
K	専用のキーが付属します。(本体にセットはしていません。)
WC	マウント面幅 (W) を 91 ~ 150mm の範囲 (指定 1mm 単位) に変更します。
N12	ドライバ、ホルダのノック穴を φ12H7 に変更します。

キー仕様は P.1549 をご覧ください。

後方抜きスペース



ピアスセンターの位置はカム幅の範囲内に設定してください。



Order

CMSD90 - 05 - 55 - WC120
CMSD90 - 05 - 55 - K



Option

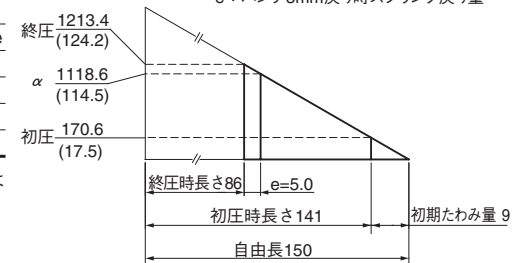
リテーナ取付用タップ、ノック穴 (下穴、仕上げ穴) 加工詳細仕様は P.516 をご覧ください。

Table of Components

No.	Description	Qty	Material and Remark
①	Cam Slider(Upper)	1	FC250
②	Cam Holder	1	FC250
③	Cam Driver	1	FC250 with Graphite
④	Cam Slider(Lower)	1	FC250 with Graphite
⑤	Guide Bar	1	SCM440 with Graphite
⑥	Positive Return Follower	2	S45C(1045)
⑨	Coil Spring	2	SWS26-150
⑩	Stopper	2	Urethane
⑯	Spring Plug	2	SAE1065 NH8

スプリング線図 (パンチ戻り量 5mm 時の荷重)

- 使用スプリング SWS26-150 (2個)
 - ばね定数 9.48N/mm (0.97kgf/mm)
 - スプリング耐久回数目安 50万回
- α: パンチ5mm戻り時荷重
e: パンチ5mm戻り時スプリング戻り量



組み立て用のボルト、ノックピン、ワッシャは表示していません。

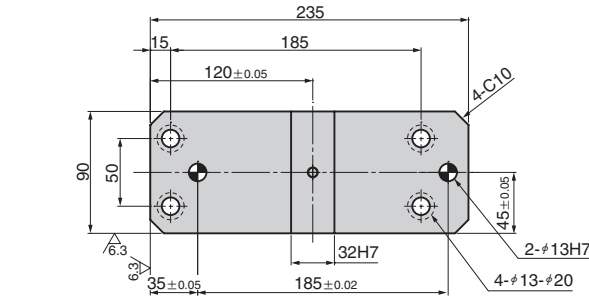
下置きカムユニット ピアス用

DIE MOUNTED CAM UNIT

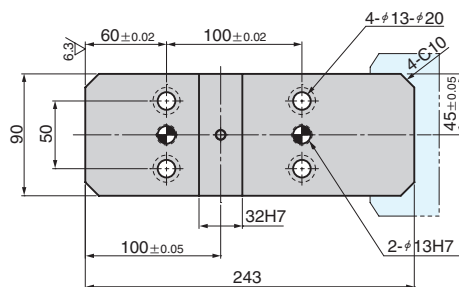
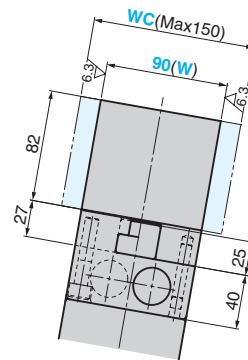
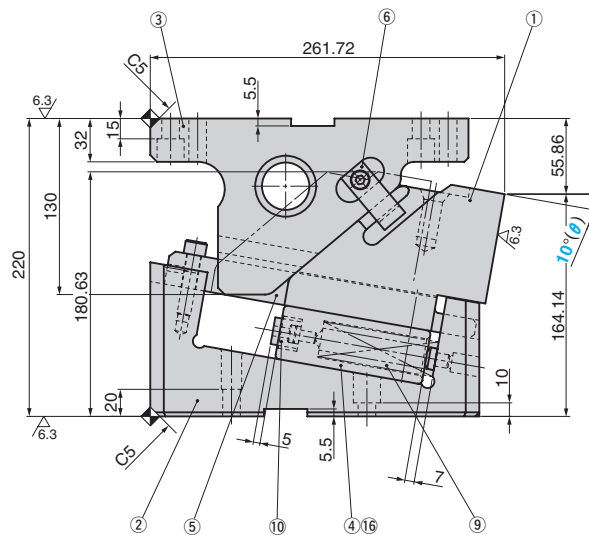
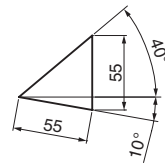
追加

CAD FILE

CMSD90-10-55



Cam Diagram



加工力 kN(tonf)		スプリング力 N(kgf)		全重量 kg	Catalog No.	(W)	(θ)	ストローク S
標準加工力 (100万回)	許容加工力 (30万回)	初圧	終圧					
38.2 (3.9)	76.4 (7.8)	170.6 (17.5)	1213.4 (124.2)	27.3	CMSD	90	10	55



Order

Catalog No. **CMSD** (W) **90** - (θ) **10** - S **55**

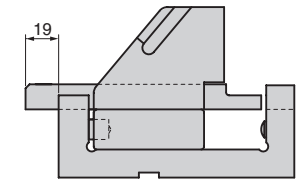


Option

オプションコード	仕様
K	専用のキーが付属します。(本体にセットはしていません。)
WC	マウント面幅 (W) を 91 ~ 150mm の範囲 (指定 1mm 単位) に変更します。
N12	ドライバ、ホルダのノック穴を φ12H7 に変更します。

キー仕様は P.1549 をご覧ください。

■後方抜きスペース



ピアスセンターの位置はカム幅の範囲内に設定してください。



Order

CMSD90-10-55-WC120
CMSD90-10-55-K



リテーナ

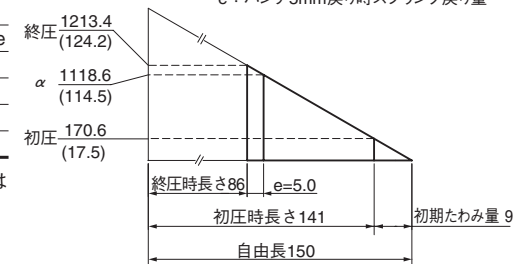
リテーナ取付用タップ、ノック穴 (下穴、仕上げ穴) 加工詳細仕様は P.516 をご覧ください。

■Table of Components

No.	Description	Qty	Material and Remark
①	Cam Slider(Upper)	1	FC250
②	Cam Holder	1	FC250
③	Cam Driver	1	FC250 with Graphite
④	Cam Slider(Lower)	1	FC250 with Graphite
⑤	Guide Bar	1	SCM440 with Graphite
⑥	Positive Return Follower	2	S45C(1045)
⑨	Coil Spring	2	SWS26-150
⑩	Stopper	2	Urethane
⑯	Spring Plug	2	SAE1065 NH8

■スプリング線図 (パンチ戻り量 5mm 時の荷重)

- 使用スプリング SWS26-150 (2個)
 - ばね定数 9.48N/mm (0.97kgf/mm)
 - スプリング耐久回数目安 50万回
- α: パンチ5mm戻り時荷重
e: パンチ5mm戻り時スプリング戻り量



組み立て用のボルト、ノックピン、ワッシャは表示していません。

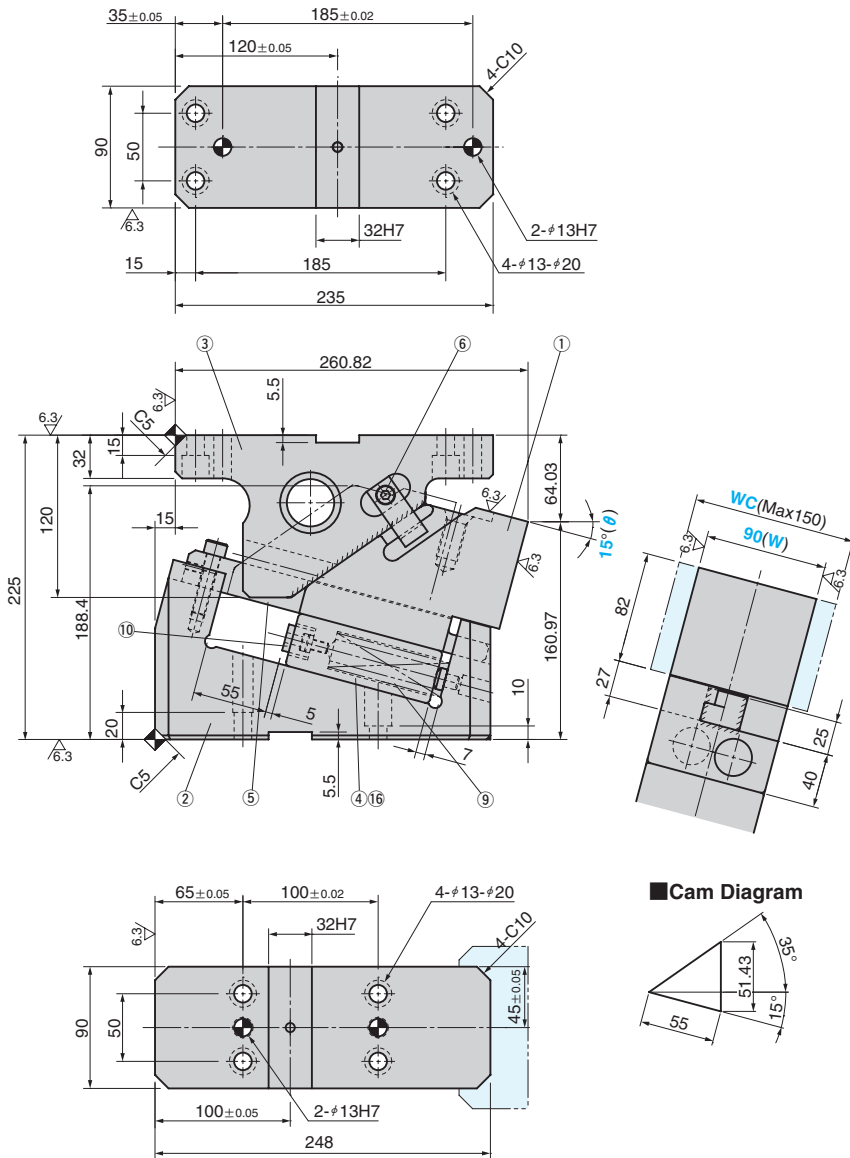
下置きカムユニット ピアス用

DIE MOUNTED CAM UNIT

追加

CAD FILE

CMSD90 - 15 - 55



Cam Diagram

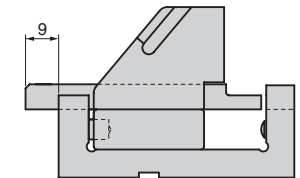
加工力 kN(tonf)		スプリング力 N(kgf)		全重量 kg	Catalog No.	(W)	(θ)	ストローク S
標準加工力 (100万回)	許容加工力 (30万回)	初圧	終圧					
38.2 (3.9)	76.4 (7.8)	170.6 (17.5)	1213.4 (124.2)	29.3	CMSD	90	15	55

Order **Catalog No.** - **(W)** - **(θ)** - **S**

オプションコード	仕様
K	専用のキーが付属します。(本体にセットはしていません。)
WC	マウント面幅 (W) を 91 ~ 150mm の範囲 (指定 1mm 単位) に変更します。
N12	ドライバ、ホルダのノック穴を φ12H7 に変更します。

キー仕様は P.1549 をご覧ください。

■後方抜きスペース



ピアセンタの位置はカム幅の範囲内に設定してください。

Order **CMSD90 - 15 - 55 - WC120**
CMSD90 - 15 - 55 - K

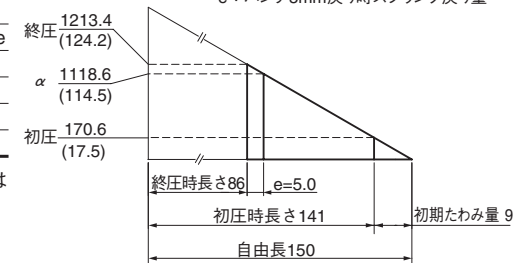
リテーナ取付用タップ、ノック穴 (下穴、仕上げ穴) 加工詳細仕様は P.516 をご覧ください。

Table of Components

No.	Description	Qty	Material and Remark
①	Cam Slider(Upper)	1	FC250
②	Cam Holder	1	FC250
③	Cam Driver	1	FC250 with Graphite
④	Cam Slider(Lower)	1	FC250 with Graphite
⑤	Guide Bar	1	SCM440 with Graphite
⑥	Positive Return Follower	2	S45C(1045)
⑨	Coil Spring	2	SWS26-150
⑩	Stopper	2	Urethane
⑯	Spring Plug	2	SAE1065 NH8

■スプリング線図 (パンチ戻り量 5mm 時の荷重)

- 使用スプリング SWS26-150 (2個)
 - ばね定数 9.48N/mm (0.97kgf/mm)
 - スプリング耐久回数目安 50万回
- α: パンチ5mm戻り時荷重
e: パンチ5mm戻り時スプリング戻り量



組み立て用のボルト、ノックピン、ワッシャは表示していません。