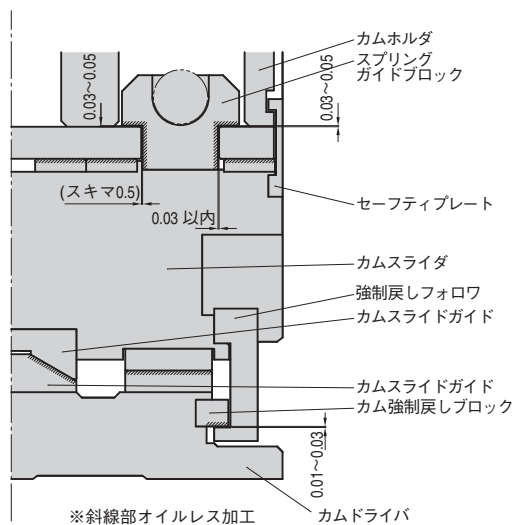


- マウント面幅 500～1000 まで、100mm 飛びにラインナップ。
- 角度は 0°～60°、10° 飛びでラインナップ。
- スプリングの後方抜きが可能で、下死点調整が容易。

▲ マウント面幅 1600 まで対応可能です。営業窓口までご相談ください。

■ スライド構造と強制戻し構造

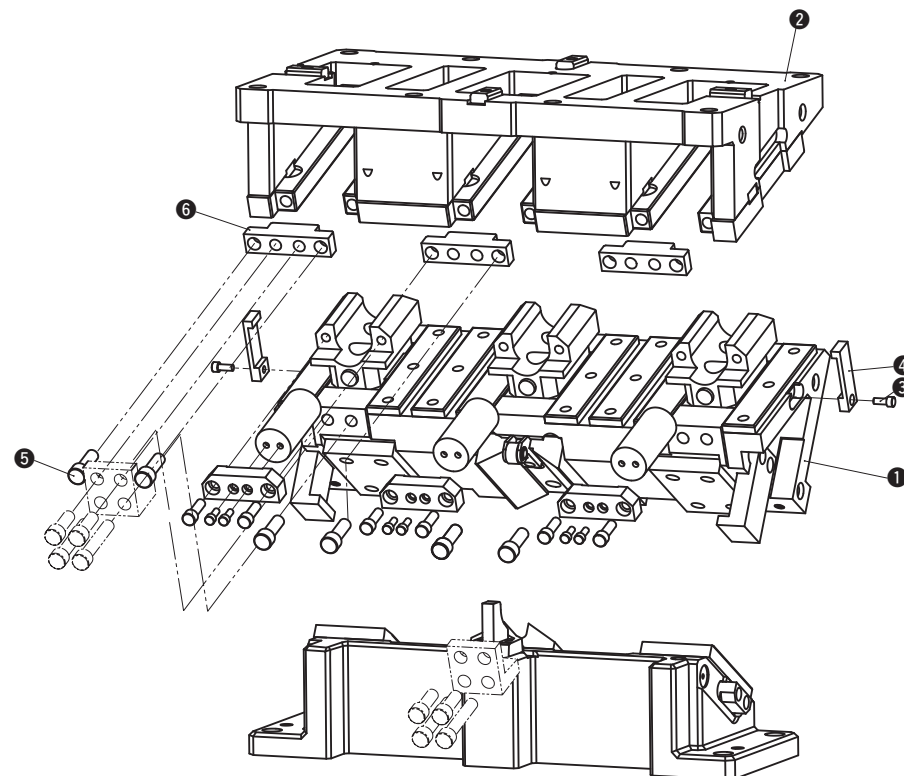


●カムホルダとカムスライダ（スプリングガイドブロック）とのクリアランスは片側で 0.03 以内の設定にしています（内側は 0.5 のスキマ）。

●カムスライダ（強制戻しフォロワ）とカムドライバとのクリアランスは 0.01～0.03 になるよう調整されています。カムスライダの戻り及び強制戻しフォロワが円滑に機能する設定になっています。

*カムホルダとカムスライダのクリアランスがルーズな設定のものが必要な場合は営業までご相談ください。

■ UCMSL の構造と分解・組立



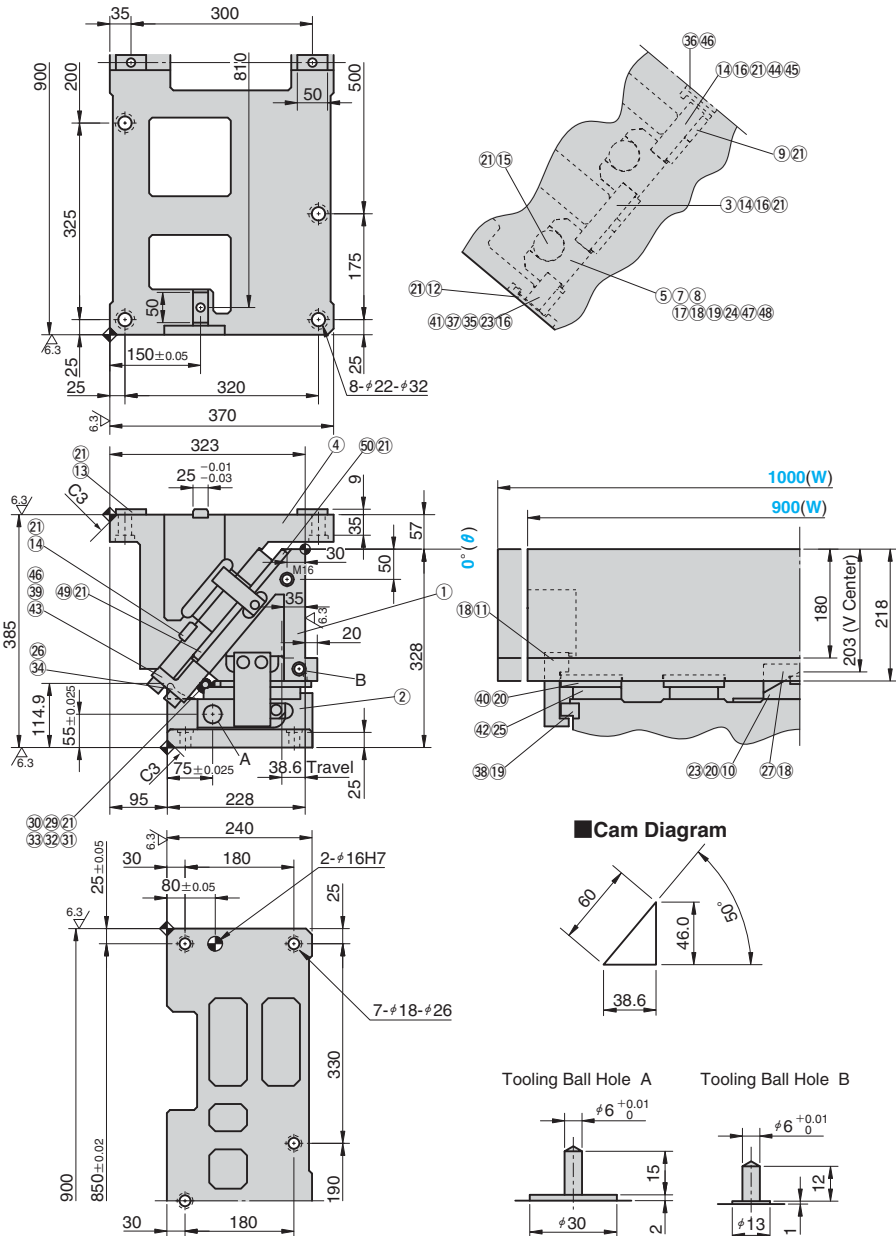
● UCMSL の分解方法

- 1) 六角穴付きボルト (3) を緩めセーフティプレート (4) を外します。
- 2) 六角穴付きボルト (5) を緩めストッププレート (6) を外します。
- 3) カムスライダ (1) をカムホルダ (2) から後方へ引き抜きます。

● UCMSL の組立方法

- 1) 組立は分解と逆の手順で行ってください。
 - ・摺動部に異物が付着していない事を十分確認して、グリスを塗布し組み立ててください。
 - ・カムスライダとカムホルダはクリアランス管理をしていますので、刻印されているシリアルナンバーを確認して組み立ててください。
 - ・分解・組立後、ボルトの締め忘れ等がないよう充分にご注意ください。

UCMSL900 - 00 / UCMSL1000 - 00



ストローク S	加工力 kN (tonf)	スプリング力 kN (tonf)		Catalog No.	(W)	(θ)	スプリングタイプ G
		初圧	終圧				
38.6	627.2 (64.0)	0.0 (0.0)	37.3 (3.8)	UCMSL	900 1000	00	GK
		-	-				NGK*



Order

Catalog No. (W) - (θ) - G
 UCMSL 900 - 00 - NGK
 UCMSL 1000 - 00 - GK
 ……ガススプリング無しの場合

■重量 (kg)

(W)	スライダ重量	全重量
900	199.5	463.3
1000	206.4	470.2



Option

オプション コード	仕様
NF	窒素ガスの充填を行いません。 GKのみ対応。

■Table of Components

No.	Description	Qty	Material and Remark
①	Cam Slider	1	FC250
②	Cam Driver	1	FC250
③	Base Plate A	2	S45C (1045)
④	Cam Holder	1	FC250
⑤	Spring Guide Block	4	Bronze with Graphite (SO#50SP2)
⑦	Guide Pin Block	4	SS400 (1020)
⑧	Spring Guide Plate	4	SS400 (1020)
⑨	Slide Lower Plate B	8	Bronze with Graphite (SO#50SP2)
⑩	Cam Slide Guide	1	Bronze with Graphite (SO#50SP2)
⑪	Positive Return Follower	2	S45C (1045)
⑫	Safety Plate	2	S45C (1045)
⑬	Key A	4	SS400 (1020)
⑭	Key B	6	SS400 (1020)
⑮	Gas Spring	4	K750-80-TD KALLER 製
⑳	Dowel Pin with Female Thread	6	SUJ2 φ12×40
㉑	Stopper	8	Urethane PCU20
㉒	Cam Slide Plate	4	Bronze with Graphite (SO#50SP2)
㉓	Cam Slide Guide	1	S45C (1045)



Order

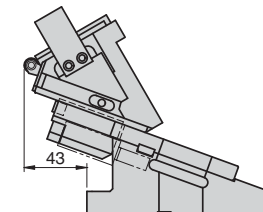
UCMSL900 - 00 - GK - NF

No.	Description	Qty	Material and Remark
㉔	Roller Bracket	2	SS400 (1020)
㉕	Roller	2	S45C (1045)
㉖	Roller Pin	2	S45C (1045)
㉗	Bushing	2	Bronze with Graphite (SOB12-18-16)
㉘	Snap Ring E Type	4	φ9
㉙	Roller Driver	2	S45C (1045)
㉚	Base Plate B (R)	1	S45C (1045)
㉛	Safety Pin	1	SS400(1020)
㉜	Base Plate B (L)	1	S45C (1045)
㉝	Positive Return Block	2	Bronze with Graphite (SO#50SP2)
㉞	Lower Slide Plate B	4	S45C (1045)
㉟	Stopper Plate	4	SS400 (1020)
㊱	Lock Plate	2	SS400 (1020)
㊲	Base Plate C (R)	1	S45C (1045)
㊳	Base Plate C (L)	1	S45C (1045)
㊴	Slide Plate	2	Bronze with Graphite (SO#50SP2)
㊵	Slide Plate	2	Bronze with Graphite (SO#50SP2)

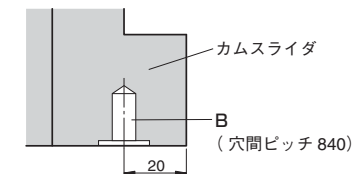


組立用のボルトは表示していません。
但し部品番号は図上に表示しています。

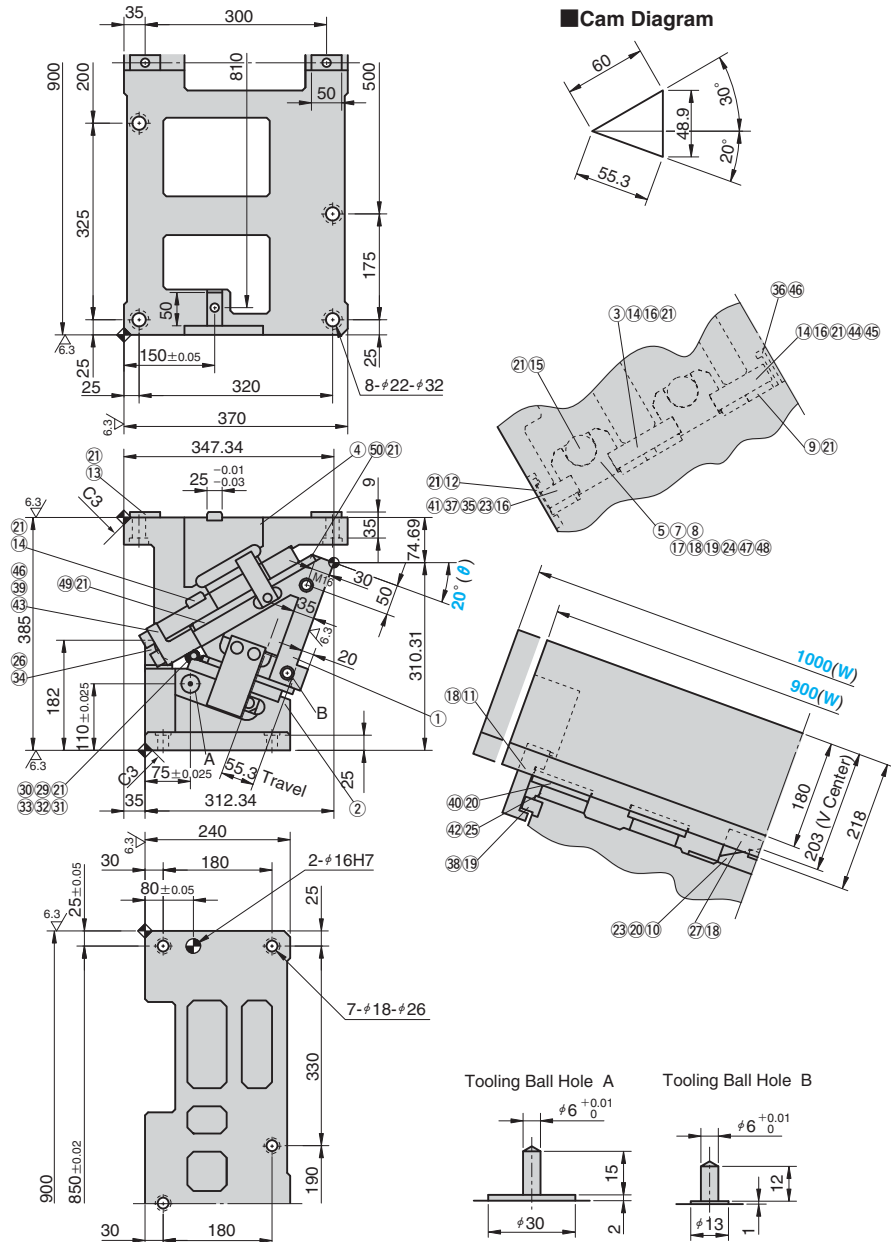
■後方抜きスペース



- ツーリングボールホール B



UCMSL900 - 20 / UCMSL1000 - 20



ストローク S	加工力 kN (tonf)	スプリング力 kN (tonf)		Catalog No.	(W)	(θ)	スプリングタイプ G
		初圧	終圧				
55.3	627.2 (64.0)	0.0 (0.0)	37.3 (3.8)	UCMSL	900 1000	20	GK
		-	-				NGK*



Order

Catalog No.	(W)	(θ)	G
UCMSL	900	20	NGK
UCMSL	1000	20	GK

*スプリング不要の場合は、スプリングタイプ GK の語頭に N を付した NGK をご指定ください。
なお、スプリング取付用の部品は付属します。

重量 (kg)

(W)	スライダ重量	全重量
900	199.5	459.7
1000	206.4	466.5



Option

オプションコード	仕様
NF	窒素ガスの充填を行いません。 GK のみ対応。

Table of Components

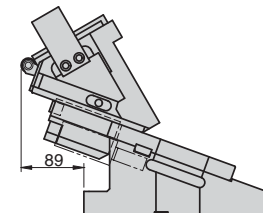
No.	Description	Qty	Material and Remark
①	Cam Slider	1	FC250
②	Cam Driver	1	FC250
③	Base Plate A	2	S45C (1045)
④	Cam Holder	1	FC250
⑤	Spring Guide Block	4	Bronze with Graphite (SO#50SP2)
⑦	Guide Pin Block	4	SS400 (1020)
⑧	Spring Guide Plate	4	SS400 (1020)
⑨	Slide Lower Plate B	8	Bronze with Graphite (SO#50SP2)
⑩	Cam Slide Guide	1	Bronze with Graphite (SO#50SP2)
⑪	Positive Return Follower	2	S45C (1045)
⑫	Safety Plate	2	S45C (1045)
⑬	Key A	4	SS400 (1020)
⑭	Key B	6	SS400 (1020)
⑮	Gas Spring	4	K750-80-TD KALLER 製
⑳	Dowel Pin with Female Thread	6	SUJ2 φ12×40
㉑	Stopper	8	Urethane PCU20
㉒	Cam Slide Plate	4	Bronze with Graphite (SO#50SP2)
㉓	Cam Slide Guide	1	S45C (1045)

No.	Description	Qty	Material and Remark
㉔	Roller Bracket	2	SS400 (1020)
㉕	Roller	2	S45C (1045)
㉖	Roller Pin	2	S45C (1045)
㉗	Bushing	2	Bronze with Graphite (SOB12-18-16)
㉘	Snap Ring E Type	4	φ9
㉙	Roller Driver	2	S45C (1045)
㉚	Base Plate B (R)	1	S45C (1045)
㉛	Safety Pin	1	SS400(1020)
㉜	Base Plate B (L)	1	S45C (1045)
㉝	Positive Return Block	2	Bronze with Graphite (SO#50SP2)
㉞	Lower Slide Plate B	4	S45C (1045)
㉟	Stopper Plate	4	SS400 (1020)
㊱	Lock Plate	2	SS400 (1020)
㊲	Base Plate C (R)	1	S45C (1045)
㊳	Base Plate C (L)	1	S45C (1045)
㊴	Slide Plate	2	Bronze with Graphite (SO#50SP2)
㊵	Slide Plate	2	Bronze with Graphite (SO#50SP2)

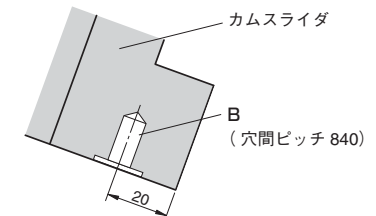


組立用のボルトは表示していません。
但し部品番号は図上に表示しています。

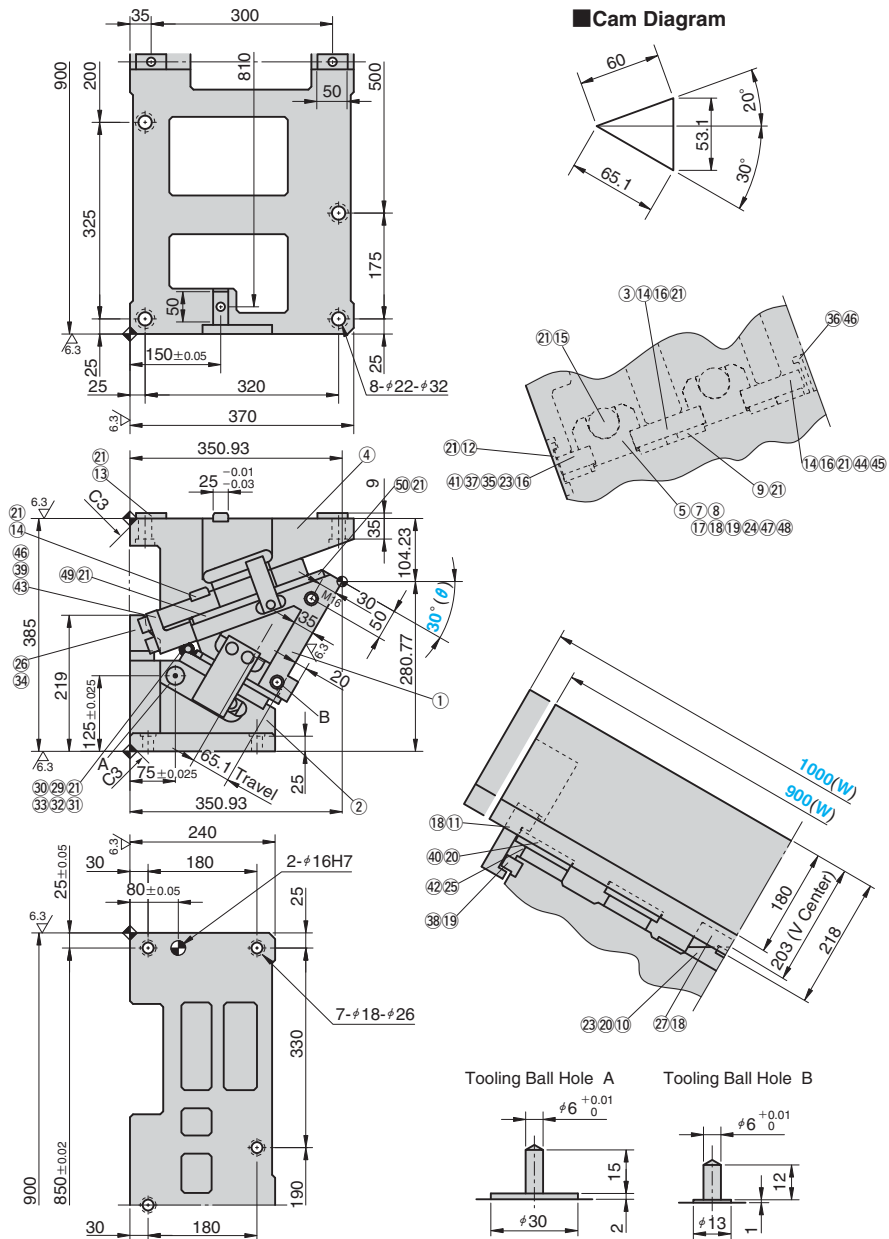
後方抜きスペース



ツーリングボールホール B



UCMSL900 - 30 / UCMSL1000 - 30



ストローク S	加工力 kN (tonf)	スプリング力 kN (tonf)		Catalog No.	(W)	(θ)	スプリングタイプ G
		初圧	終圧				
65.1	627.2 (64.0)	0.0 (0.0)	37.3 (3.8)	UCMSL	900 1000	30	GK
		-	-				NGK*

*スプリング不要の場合は、スプリングタイプ GK の語頭に N を付した NGK をご指定ください。
なお、スプリング取付用の部品は付属します。



Order

Catalog No.	(W)	(θ)	G
UCMSL	900	30	NGK
UCMSL	1000	30	GK

……ガススプリング無しの場合

■重量 (kg)

(W)	スライダ重量	全重量
900	199.5	467.8
1000	206.4	474.7



Option

オプションコード	仕様
NF	窒素ガスの充填を行いません。 GK のみ対応。

■Table of Components

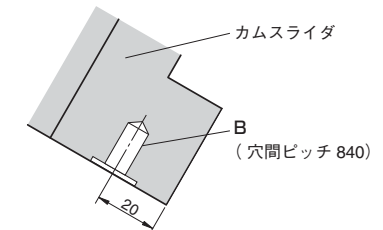
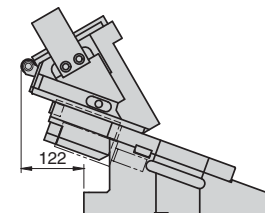
No.	Description	Qty	Material and Remark
①	Cam Slider	1	FC250
②	Cam Driver	1	FC250
③	Base Plate A	2	S45C (1045)
④	Cam Holder	1	FC250
⑤	Spring Guide Block	4	Bronze with Graphite (SO#50SP2)
⑦	Guide Pin Block	4	SS400 (1020)
⑧	Spring Guide Plate	4	SS400 (1020)
⑨	Slide Lower Plate B	8	Bronze with Graphite (SO#50SP2)
⑩	Cam Slide Guide	1	Bronze with Graphite (SO#50SP2)
⑪	Positive Return Follower	2	S45C (1045)
⑫	Safety Plate	2	S45C (1045)
⑬	Key A	4	SS400 (1020)
⑭	Key B	6	SS400 (1020)
⑮	Gas Spring	4	K750-80-TD KALLER 製
⑲	Dowel Pin with Female Thread	6	SUJ2 φ12×40
⑳	Stopper	8	Urethane PCU20
㉕	Cam Slide Plate	4	Bronze with Graphite (SO#50SP2)
㉖	Cam Slide Guide	1	S45C (1045)

No.	Description	Qty	Material and Remark
㉑	Roller Bracket	2	SS400 (1020)
㉓	Roller	2	S45C (1045)
㉔	Roller Pin	2	S45C (1045)
㉖	Bushing	2	Bronze with Graphite (SOB12-18-16)
㉗	Snap Ring E Type	4	φ9
㉘	Roller Driver	2	S45C (1045)
㉙	Base Plate B (R)	1	S45C (1045)
㉚	Safety Pin	1	SS400(1020)
㉛	Base Plate B (L)	1	S45C (1045)
㉜	Positive Return Block	2	Bronze with Graphite (SO#50SP2)
㉝	Lower Slide Plate B	4	S45C (1045)
㉞	Stopper Plate	4	SS400 (1020)
㉟	Lock Plate	2	SS400 (1020)
㊱	Base Plate C (R)	1	S45C (1045)
㊲	Base Plate C (L)	1	S45C (1045)
㊳	Slide Plate	2	Bronze with Graphite (SO#50SP2)
㊴	Slide Plate	2	Bronze with Graphite (SO#50SP2)

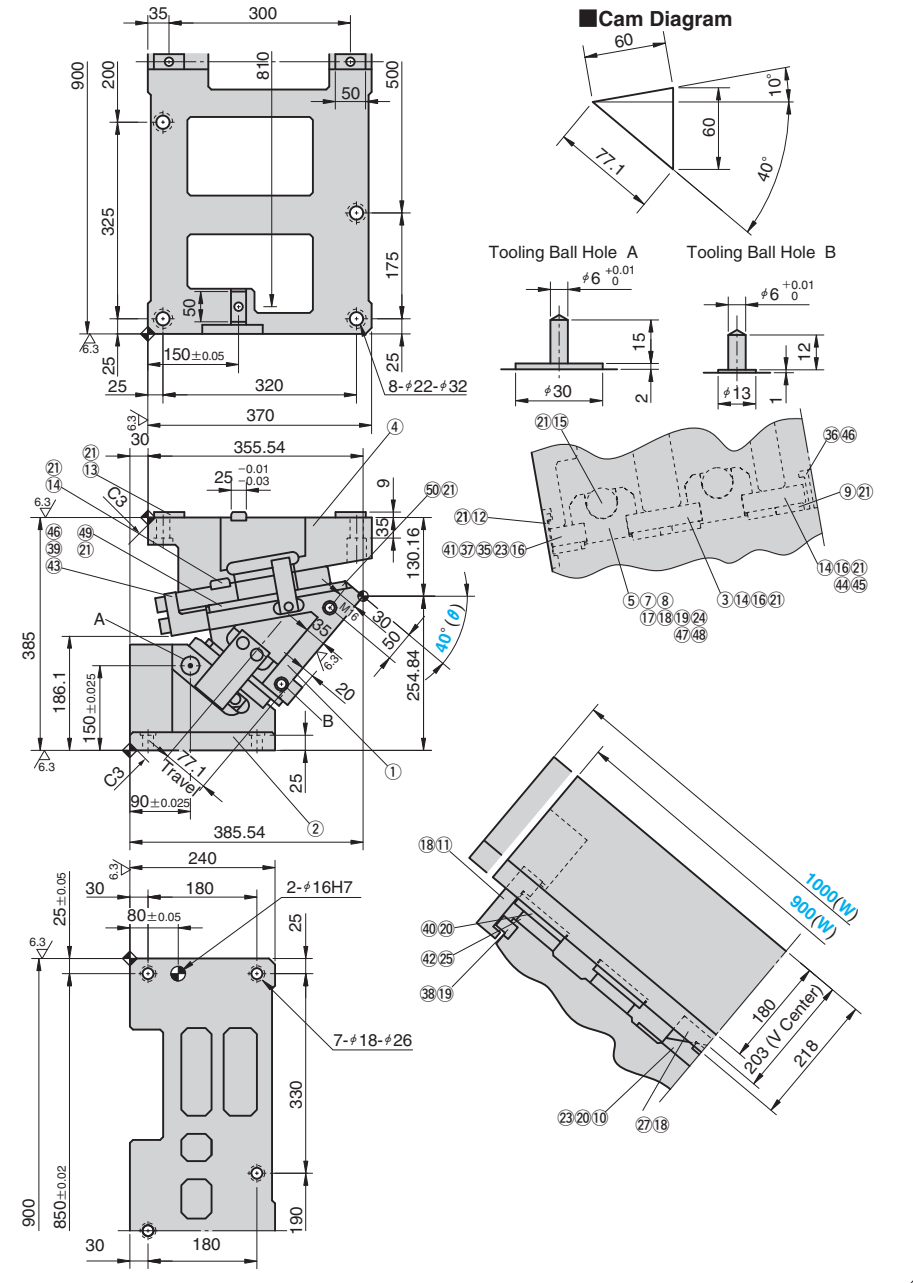
⚠ 組立用のボルトは表示していません。
但し部品番号は図上に表示しています。

- ツーリングボールホール B

■後方抜きスペース



UCMSL900 - 40 / UCMSL1000 - 40



ストローク S	加工力 kN (tonf)	スプリング力 kN (tonf)		Catalog No.	(W)	(θ)	スプリングタイプ G
		初圧	終圧				
77.1	627.2 (64.0)	0.0 (0.0)	37.3 (3.8)	UCMSL	900 1000	40	GK
		-	-				NGK*

*スプリング不要の場合は、スプリングタイプ GK の語頭に N を付した NGK をご指定ください。
なお、スプリング取付用の部品は付属します。



Order

Catalog No.

(W)

-

(θ)

-

G

UCMSL 900 - 40 - NGK

UCMSL 1000 - 40 - GK

……ガススプリング無しの場合

重量 (kg)

(W)	スライダ重量	全重量
900	199.5	487.3
1000	206.4	494.2



Option

オプションコード	仕様
NF	窒素ガスの充填を行いません。 GK のみ対応。

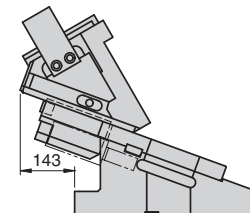
Table of Components

No.	Description	Qty	Material and Remark
①	Cam Slider	1	FC250
②	Cam Driver	1	FC250
③	Base Plate A	2	S45C (1045)
④	Cam Holder	1	FC250
⑤	Spring Guide Block	4	Bronze with Graphite (SO#50SP2)
⑦	Guide Pin Block	4	SS400 (1020)
⑧	Spring Guide Plate	4	SS400 (1020)
⑨	Slide Lower Plate B	8	Bronze with Graphite (SO#50SP2)
⑩	Cam Slide Guide	1	Bronze with Graphite (SO#50SP2)
⑪	Positive Return Follower	2	S45C (1045)
⑫	Safety Plate	2	S45C (1045)
⑬	Key A	4	SS400 (1020)
⑭	Key B	6	SS400 (1020)
⑮	Gas Spring	4	K750-80-TD KALLER 製
⑲	Dowel Pin with Female Thread	6	SUJ2 φ12×40
⑳	Stopper	8	Urethane PCU20
㉑	Cam Slide Plate	4	Bronze with Graphite (SO#50SP2)
㉒	Cam Slide Guide	1	S45C (1045)

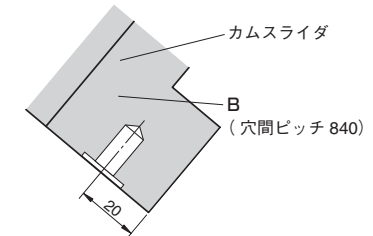
No.	Description	Qty	Material and Remark
㉓	Base Plate B (R)	1	S45C (1045)
㉔	Safety Pin	1	SS400(1020)
㉕	Base Plate B (L)	1	S45C (1045)
㉖	Positive Return Block	2	Bronze with Graphite (SO#50SP2)
㉗	Lower Slide Plate B	4	S45C (1045)
㉘	Stopper Plate	4	SS400 (1020)
㉙	Lock Plate	2	SS400 (1020)
㉚	Base Plate C (R)	1	S45C (1045)
㉛	Base Plate C (L)	1	S45C (1045)
㉜	Slide Plate	2	Bronze with Graphite (SO#50SP2)
㉝	Slide Plate	2	Bronze with Graphite (SO#50SP2)

組立用のボルトは表示していません。
但し部品番号は図上に表示しています。

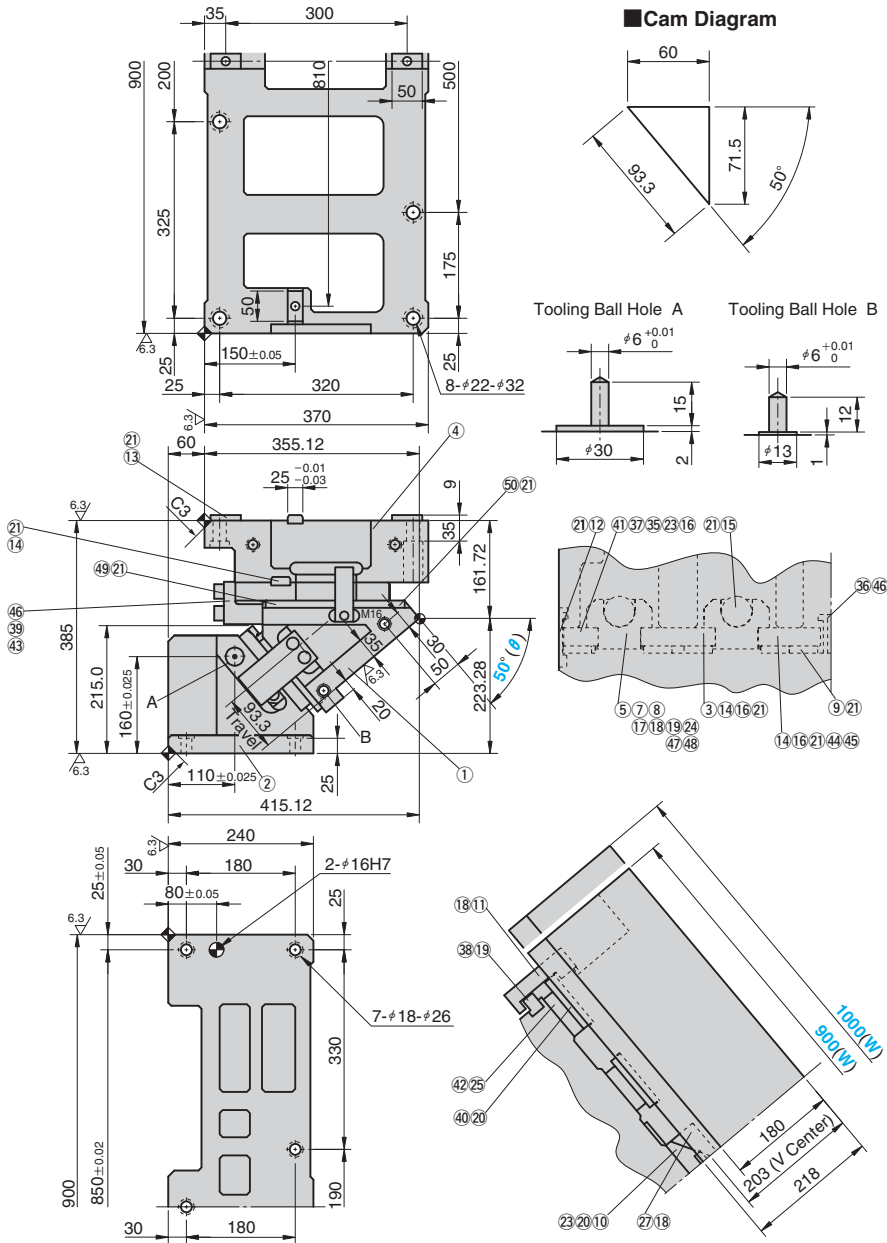
後方抜きスペース



ツリーングボールホール B



UCMSL900 - 50 / UCMSL1000 - 50



ストローク S	加工力 kN (tonf)	スプリング力 kN (tonf)		Catalog No.	(W)	(θ)	スプリングタイプ G
		初圧	終圧				
93.3	627.2 (64.0)	0.0 (0.0)	37.3 (3.8)	UCMSL	900 1000	50	GK
		-	-				NGK*

*スプリング不要の場合は、スプリングタイプ GK の語頭に N を付した NGK をご指定ください。
なお、スプリング取付用の部品は付属します。



Order Catalog No. (W) - (θ) - G
 UCMSL 900 - 50 - NGK
 UCMSL 1000 - 50 - GK
 ……ガススプリング無しの場合

重量 (kg)

(W)	スライダ重量	全重量
900	199.5	498.4
1000	206.4	505.3



Option

オプションコード	仕様
NF	窒素ガスの充填を行いません。 GK のみ対応。

Table of Components

No.	Description	Qty	Material and Remark
①	Cam Slider	1	FC250
②	Cam Driver	1	FC250
③	Base Plate A	2	S45C (1045)
④	Cam Holder	1	FC250
⑤	Spring Guide Block	4	Bronze with Graphite (SO#50SP2)
⑦	Guide Pin Block	4	SS400 (1020)
⑧	Spring Guide Plate	4	SS400 (1020)
⑨	Slide Lower Plate B	8	Bronze with Graphite (SO#50SP2)
⑩	Cam Slide Guide	1	Bronze with Graphite (SO#50SP2)
⑪	Positive Return Follower	2	S45C (1045)
⑫	Safety Plate	2	S45C (1045)
⑬	Key A	4	SS400 (1020)
⑭	Key B	6	SS400 (1020)
⑮	Gas Spring	4	K750-80-TD KALLER 製
⑳	Dowel Pin with Female Thread	6	SUJ2 φ12×40

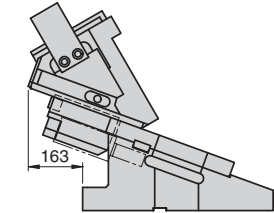


Order UCMSL900 - 50 - GK - NF

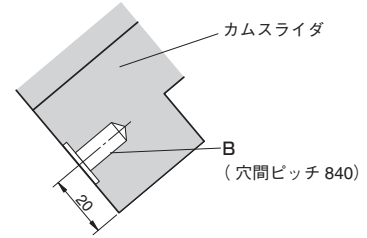
No.	Description	Qty	Material and Remark
㉔	Stopper	8	Urethane PCU20
㉕	Cam Slide Plate	4	Bronze with Graphite (SO#50SP2)
㉗	Cam Slide Guide	1	S45C (1045)
㉙	Base Plate B (R)	1	S45C (1045)
㉚	Safety Pin	1	SS400(1020)
㉜	Base Plate B (L)	1	S45C (1045)
㉞	Positive Return Block	2	Bronze with Graphite (SO#50SP2)
㉟	Lower Slide Plate B	4	S45C (1045)
㊱	Stopper Plate	4	SS400 (1020)
㊳	Lock Plate	2	SS400 (1020)
㊵	Base Plate C (R)	1	S45C (1045)
㊷	Base Plate C (L)	1	S45C (1045)
㊹	Slide Plate	2	Bronze with Graphite (SO#50SP2)
㊻	Slide Plate	2	Bronze with Graphite (SO#50SP2)

組立用のボルトは表示していません。
但し部品番号は図上に表示しています。

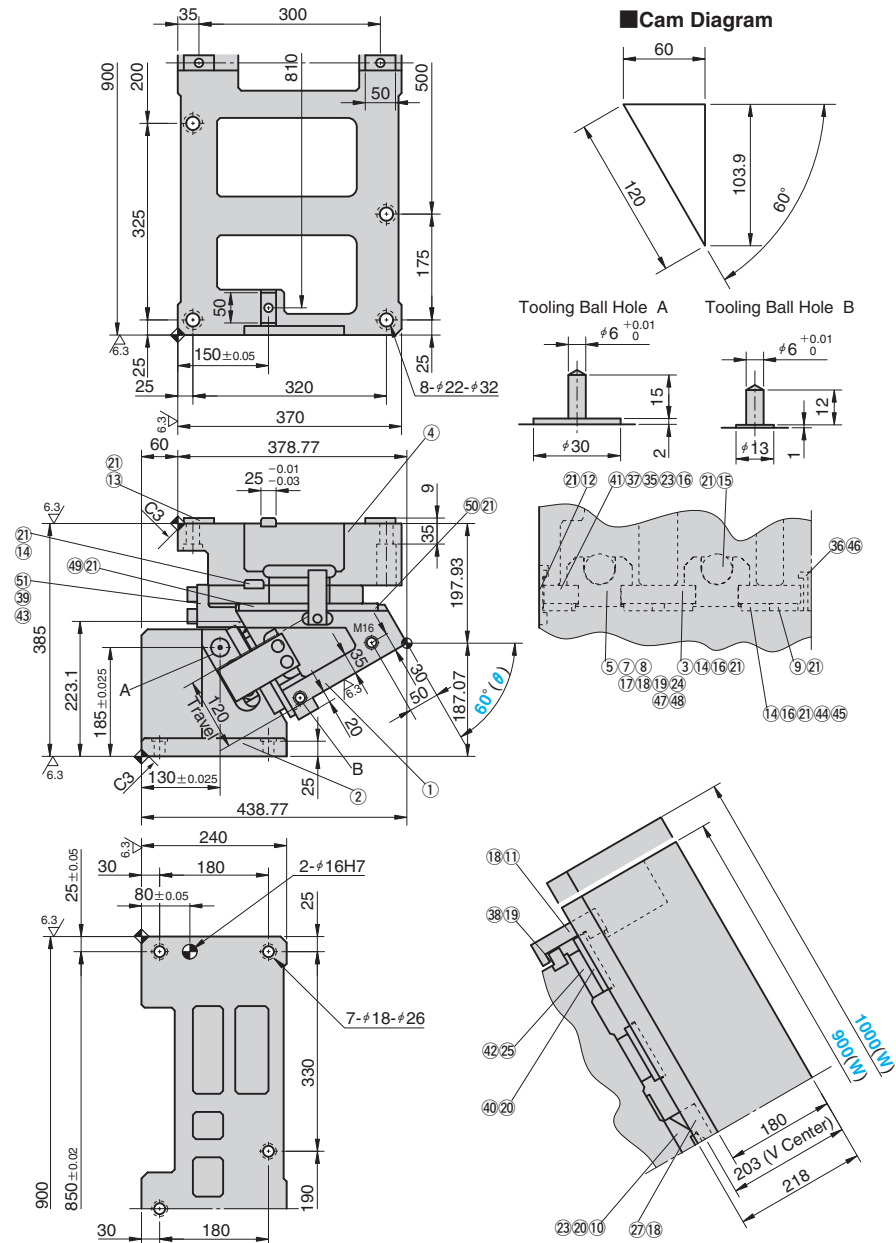
後方抜きスペース



ツーリングボールホール B



UCMSL900 - 60 / UCMSL1000 - 60



ストローク S	加工力 kN (tonf)	スプリング力 kN (tonf)		Catalog No.	(W)	(θ)	スプリングタイプ G
		初圧	終圧				
120	627.2 (64.0)	0.0 (0.0)	37.3 (3.8)	UCMSL	900 1000	60	GK
		-	-				NGK*

*スプリング不要の場合は、スプリングタイプ GK の語頭に N を付した NGK をご指定ください。
なお、スプリング取付用の部品は付属します。



Order

Catalog No.	(W)	(θ)	G
UCMSL	900	60	NGK
UCMSL	1000	60	GK

……ガススプリング無しの場合

■重量 (kg)

(W)	スライダ重量	全重量
900	219.7	535.2
1000	227.5	543.1



Option

オプションコード	仕様
NF	窒素ガスの充填を行いません。 GK のみ対応。

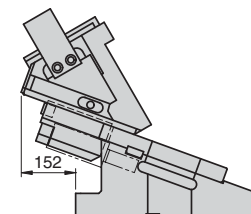
■Table of Components

No.	Description	Qty	Material and Remark
①	Cam Slider	1	FC250
②	Cam Driver	1	FC250
③	Base Plate A	2	S45C (1045)
④	Cam Holder	1	FC250
⑤	Spring Guide Block	4	Bronze with Graphite (SO#50SP2)
⑥	Slide Lower Plate A	2	Bronze with Graphite (SO#50SP2)
⑦	Guide Pin Block	4	SS400 (1020)
⑧	Spring Guide Plate	4	SS400 (1020)
⑨	Slide Lower Plate B	6	Bronze with Graphite (SO#50SP2)
⑩	Cam Slide Guide	1	Bronze with Graphite (SO#50SP2)
⑪	Positive Return Follower	2	S45C (1045)
⑫	Safety Plate	2	S45C (1045)
⑬	Key A	4	SS400 (1020)
⑭	Key B	6	SS400 (1020)
⑮	Gas Spring	4	K750-80-TD KALLER 製

No.	Description	Qty	Material and Remark
23	Dowel Pin with Female Thread	6	SUJ2 $\phi 12 \times 40$
24	Stopper	8	Urethane PCU20
25	Cam Slide Plate	4	Bronze with Graphite (SO#50SP2)
27	Cam Slide Guide	1	S45C (1045)
35	Base Plate B (R)	1	S45C (1045)
36	Safety Pin	1	SS400(1020)
37	Base Plate B (L)	1	S45C (1045)
38	Positive Return Block	2	Bronze with Graphite (SO#50SP2)
40	Lower Slide Plate B	4	S45C (1045)
41	Stopper Plate	4	SS400 (1020)
43	Lock Plate	2	SS400 (1020)
44	Base Plate C (R)	1	S45C (1045)
45	Base Plate C (L)	1	S45C (1045)
49	Slide Plate	2	Bronze with Graphite (SO#50SP2)
50	Slide Plate	2	Bronze with Graphite (SO#50SP2)

⚠ 組立用のボルトは表示していません。
但し部品番号は図上に表示しています。

■後方抜きスペース



●ツリーングボールホール B

