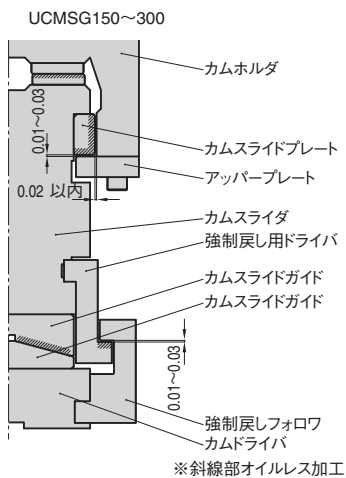
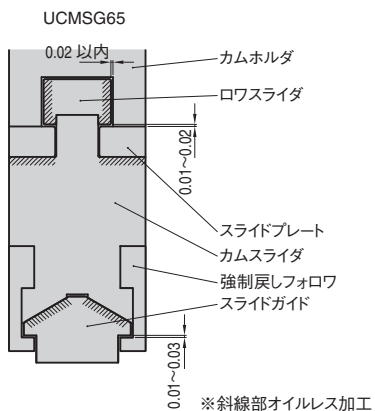
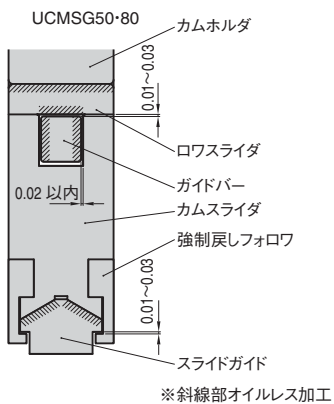


- 海外自動車メーカー仕様で高剛性構造。
- マウント面幅 50、65、80、150、200、300 をラインナップ。
- 角度は 0° ~ 75° (50 幅)、0° ~ 65°、5° 飛びでラインナップ (65 幅は 20° 以降 10° 飛び)。
- ISO スプリングを採用。

## ■ スライド構造と強制戻し構造



●カムホルダとカムスライダとのクリアランスは片側で 0.02 以内に設定してあります。これにより、偏荷重に強い構造になっています。

●カムスライダ (強制戻しフォロウ) とカムドライバとのクリアランスは 0.01 ~ 0.03 になるよう調整されています。カムスライダの戻り及び強制戻しフォロウが円滑に機能する設定になっています。

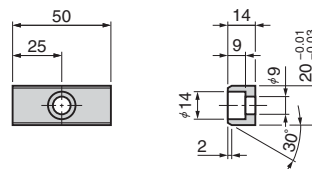
⚠カムホルダとカムスライダのクリアランスがルーズな設定のものが必要な場合は営業までご相談ください。

## ■ UCMSG のオプション

### ● メトリックキー仕様 (-K)

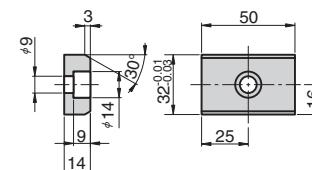
#### UCMSG50/65

LKU20-50 (3 個 M8×15 ボルト付)



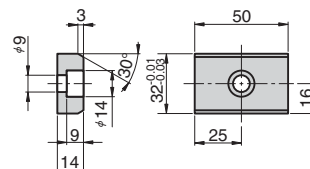
#### UCMSG80

LKU32-50 (3 個 M8×15 ボルト付)



#### UCMSG150/200/300

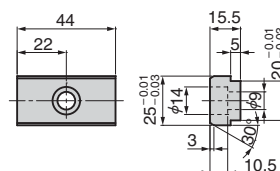
LKU32-50 (6 個 M8×15 ボルト付)



### ● メトリックキー仕様 (-KA)

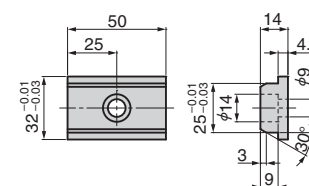
#### UCMSG50

LKA25-20-44 (3 個 M8×15 ボルト付)



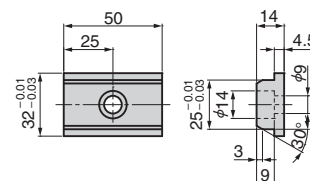
#### UCMSG80

LKE25-32-50 (3 個 M8×15 ボルト付)

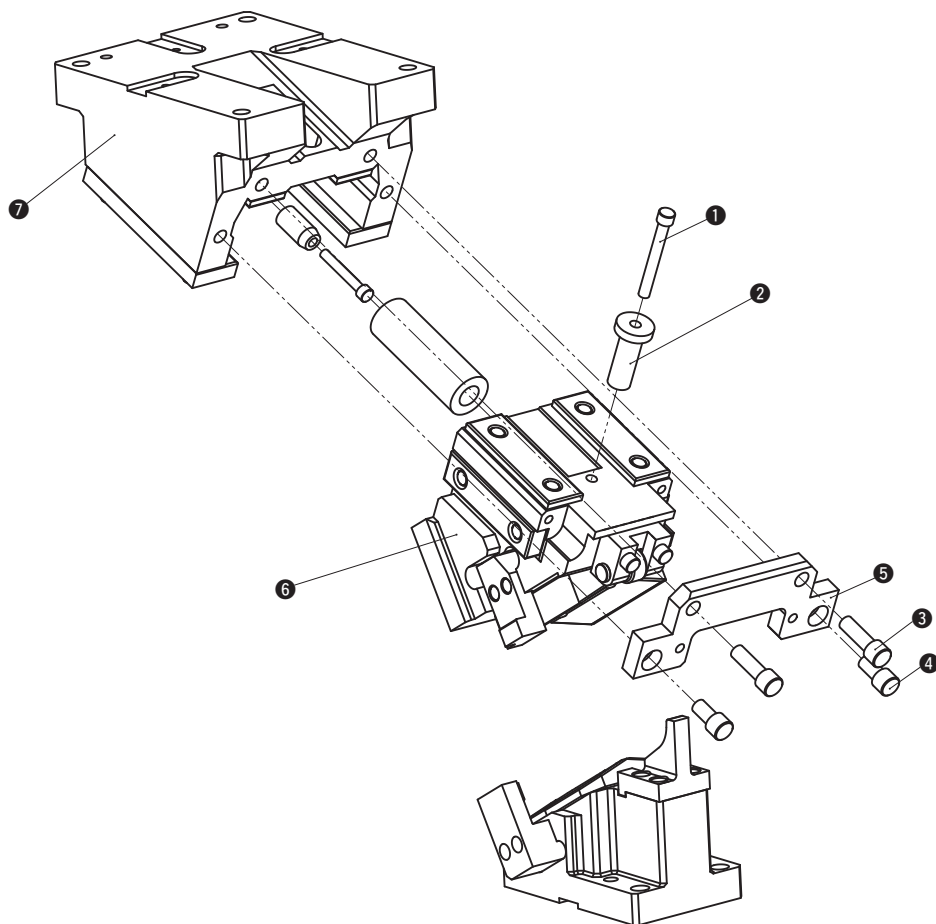


#### UCMSG150/200/300

LKE25-32-50 (6 個 M8×15 ボルト付)



## ■ UCMSG150・200・300 の構造と分解・組立



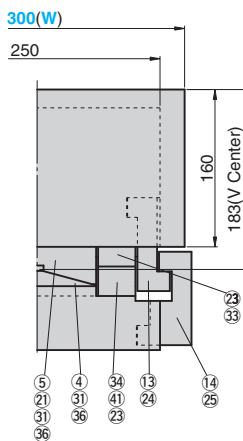
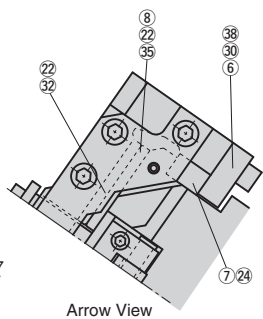
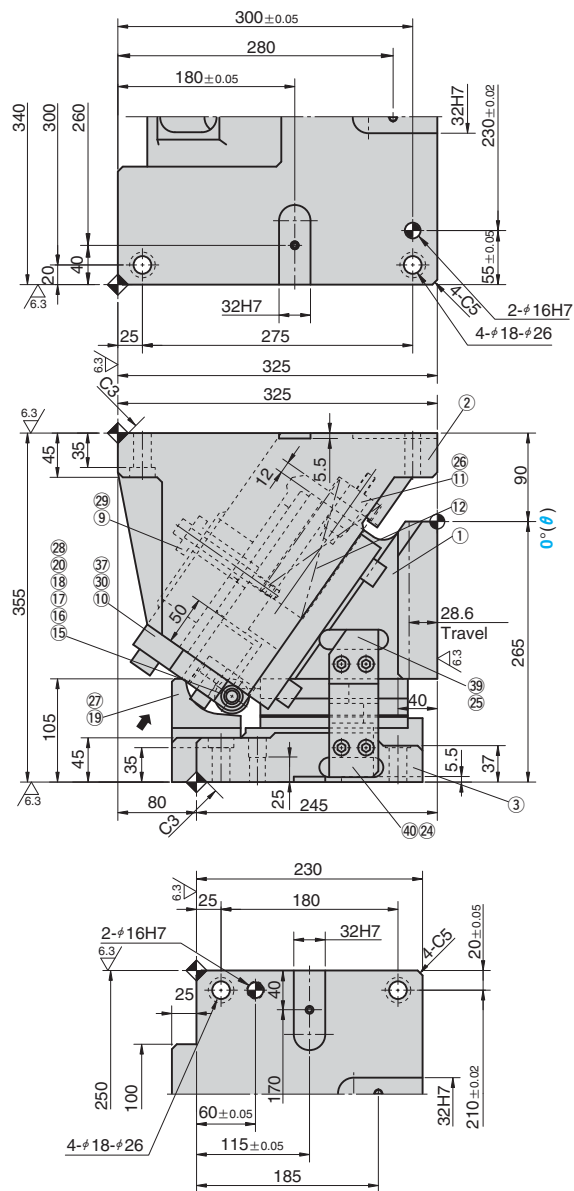
## ● UCMSG150・200・300 の分解方法

- 1) 六角穴付きボルト (①) を緩め、ハンガーボルトスリーブ (②) を取り外します。
- 2) 六角穴付きボルト (③, ④) を緩めストッププレート (⑤) を外します。
- 3) カムスライダ (⑥) をカムホルダ (⑦) から後方に引き抜いてください。

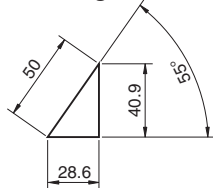
## ● UCMSG150・200・300 の組立方法

- 1) 組立は分解と逆の手順で行ってください。
  - ・摺動部に異物が付着していない事を十分確認して、グリスを塗布し組み立ててください。
  - ・カムスライダとカムホルダはクリアランス管理をしていますので、刻印されているシリアルナンバーを確認して組み立ててください。
  - ・分解・組立後、ボルトの締め忘れ等がないよう充分にご注意ください。

UCMSG300 - 00



Cam Diagram



| ストローク<br>S | 加工力kN (tonf)     |                 | スプリング力N (kgf)     |                     | スライダ<br>重量<br>kg | 全重量<br>kg | Catalog No. | (W) | (θ) |
|------------|------------------|-----------------|-------------------|---------------------|------------------|-----------|-------------|-----|-----|
|            | 標準加工力<br>(100万回) | 許容加工力<br>(30万回) | 初圧                | 終圧                  |                  |           |             |     |     |
| 28.6       | 294.0<br>(30.0)  | 588.0<br>(60.0) | 1724.8<br>(175.8) | 14044.8<br>(1431.8) | 66.0             | 184.5     | UCMSG       | 300 | 00  |

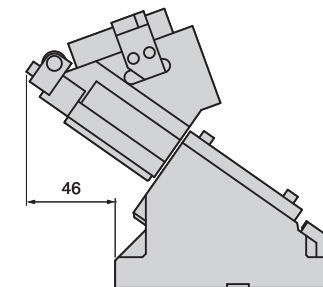


Order **Catalog No.** UCMSG **(W)** 300 **(θ)** 00



| オプション<br>コード | 仕様  |
|--------------|---|
| K            | カムホルダ、ドライバともにメトリック仕様の専用キーが付属します。<br>(本体にセットはされていません。) |
| KA           | カムホルダ、ドライバともにメトリック仕様の専用キーが付属します。<br>(本体にはセットされていません)  |

■後方抜きスペース



Order **UCMSG300 - 00 - K**



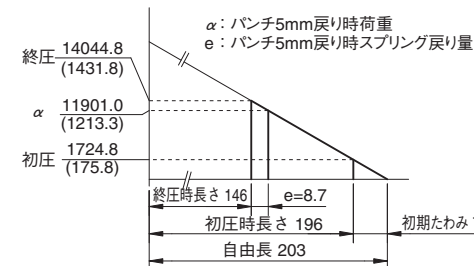
リテーナ取付用タップ穴、ロック穴（下穴、仕上げ穴）加工詳細仕様は P.505、キーの詳細仕様は P.1054 をご覧ください。

■ Table of Components

| No. | Description                  | Qty | Material and Remark            |
|-----|------------------------------|-----|--------------------------------|
| 1   | Cam Slider                   | 1   | FC250                          |
| 2   | Cam Holder                   | 1   | FC250                          |
| 3   | Cam Driver                   | 1   | FC250                          |
| 4   | Cam Slide Guide              | 1   | S45C(1045)                     |
| 5   | Cam Slide Guide              | 1   | Bronze with Graphite(SO#50SP2) |
| 6   | Upper Plate                  | 2   | S45C(1045)                     |
| 7   | Cam Slide Plate              | 2   | Bronze with Graphite(SO#50SP2) |
| 8   | Lower Plate A                | 2   | Bronze with Graphite(SO#50SP2) |
| 9   | Hanger Bolt Sleeve           | 1   | S45C(1045)                     |
| 10  | Stopper Plate                | 1   | SS400(1020)                    |
| 11  | Spring Guide Pin             | 2   | FC250                          |
| 12  | Coil Spring                  | 2   | TJH50-203                      |
| 13  | Driver for Positive Return A | 1   | Bronze with Graphite(SO#50SP2) |
| 14  | Positive Return Follower A   | 1   | S45C(1045)                     |
| 15  | Roller                       | 1   | S45C(1045)                     |
| 16  | Shaft                        | 1   | S45C(1045)                     |
| 17  | Roller Bracket               | 1   | S45C(1045)                     |
| 18  | Bushing                      | 1   | SOB16-22-20                    |
| 19  | Roller Driver                | 1   | S45C(1045)                     |
| 32  | Lower Plate B                | 4   | S45C(1045)                     |
| 33  | Wear Plate                   | 2   | Bronze with Graphite(SO#50SP2) |
| 34  | Slide Plate A                | 1   | S45C(1045)                     |
| 39  | Driver for Positive Return B | 1   | Bronze with Graphite(SO#50SP2) |
| 40  | Positive Return Follower B   | 1   | S45C(1045)                     |
| 41  | Slide Plate B                | 1   | S45C(1045)                     |

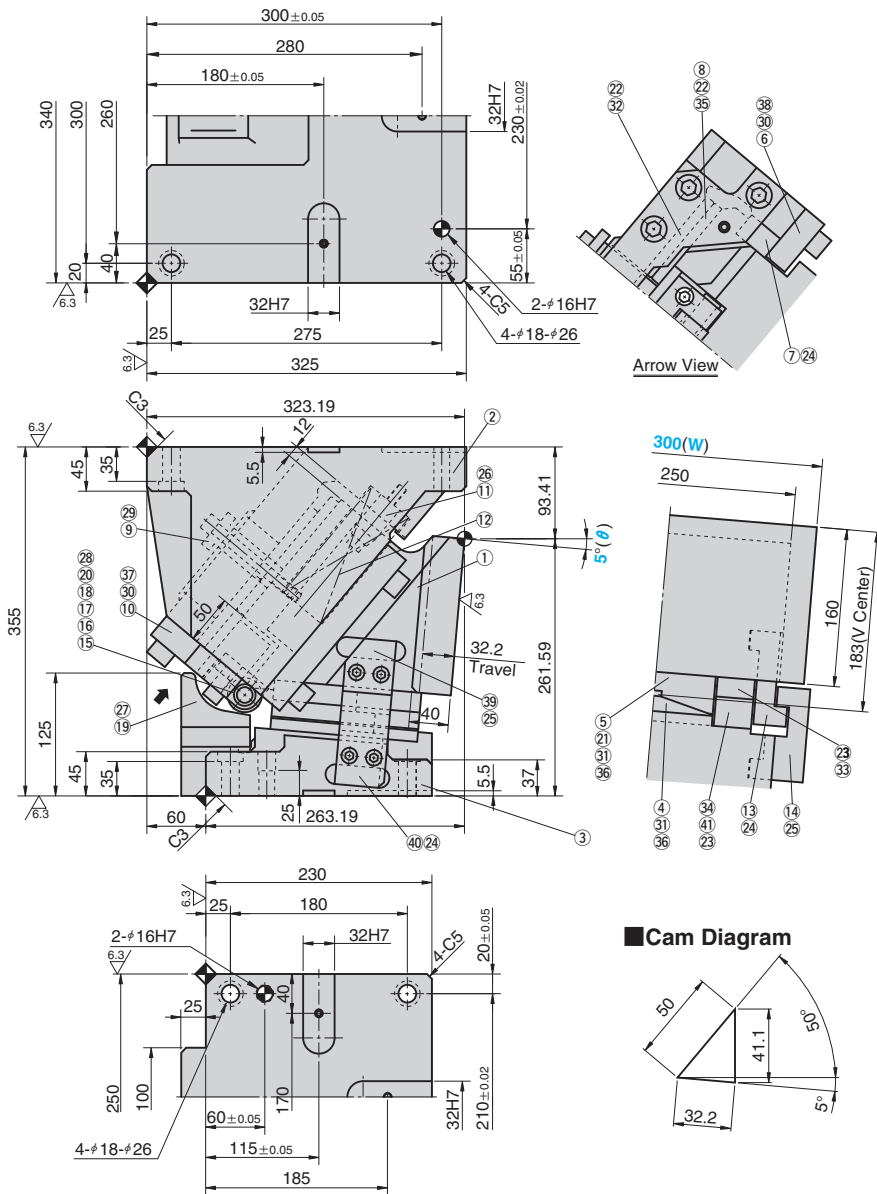
■ スプリング線図 (パンチ戻り量5mm時の荷重)

- 使用スプリング TJH50-203 (2個)
- ばね定数 123.2N/mm (12.56kgf/mm)



▲ 組み立て用のボルト、ノックピンは表示していません。但し部品番号は図中に表示しています。

UCMSG300 - 05



Cam Diagram

| ストローク<br>S | 加工力kN (tonf)     |                 | スプリング力N(kgf)      |                     | スライダ<br>重量<br>kg | 全重量<br>kg | Catalog No. | (W) | (θ) |
|------------|------------------|-----------------|-------------------|---------------------|------------------|-----------|-------------|-----|-----|
|            | 標準加工力<br>(100万回) | 許容加工力<br>(30万回) | 初圧                | 終圧                  |                  |           |             |     |     |
| 32.2       | 294.0<br>(30.0)  | 588.0<br>(60.0) | 1724.8<br>(175.8) | 14044.8<br>(1431.8) | 66.0             | 181.0     | UCMSG       | 300 | 05  |



Order

Catalog No. (W) - (θ)

UCMSG 300 - 05

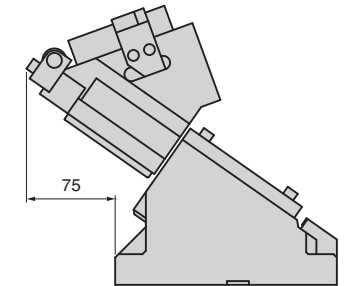


Option

オプションコード 仕様

|    |   |
|----|---|
| K  | カムホルダ、ドライブともにメトリック仕様の専用キーが付属します。<br>(本体にセットはされていません。) |
| KA | カムホルダ、ドライブともにメトリック仕様の専用キーが付属します。<br>(本体にはセットされていません)  |

■後方抜きスペース



Order

UCMSG300 - 05 - K

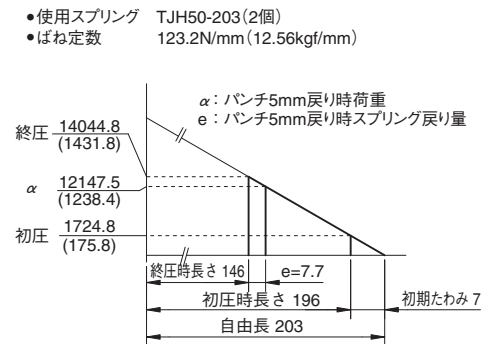


リテーナ取付用タップ穴、ロック穴（下穴、仕上げ穴）加工詳細仕様は P.505、キーの詳細仕様は P.1054 をご覧ください。

■ Table of Components

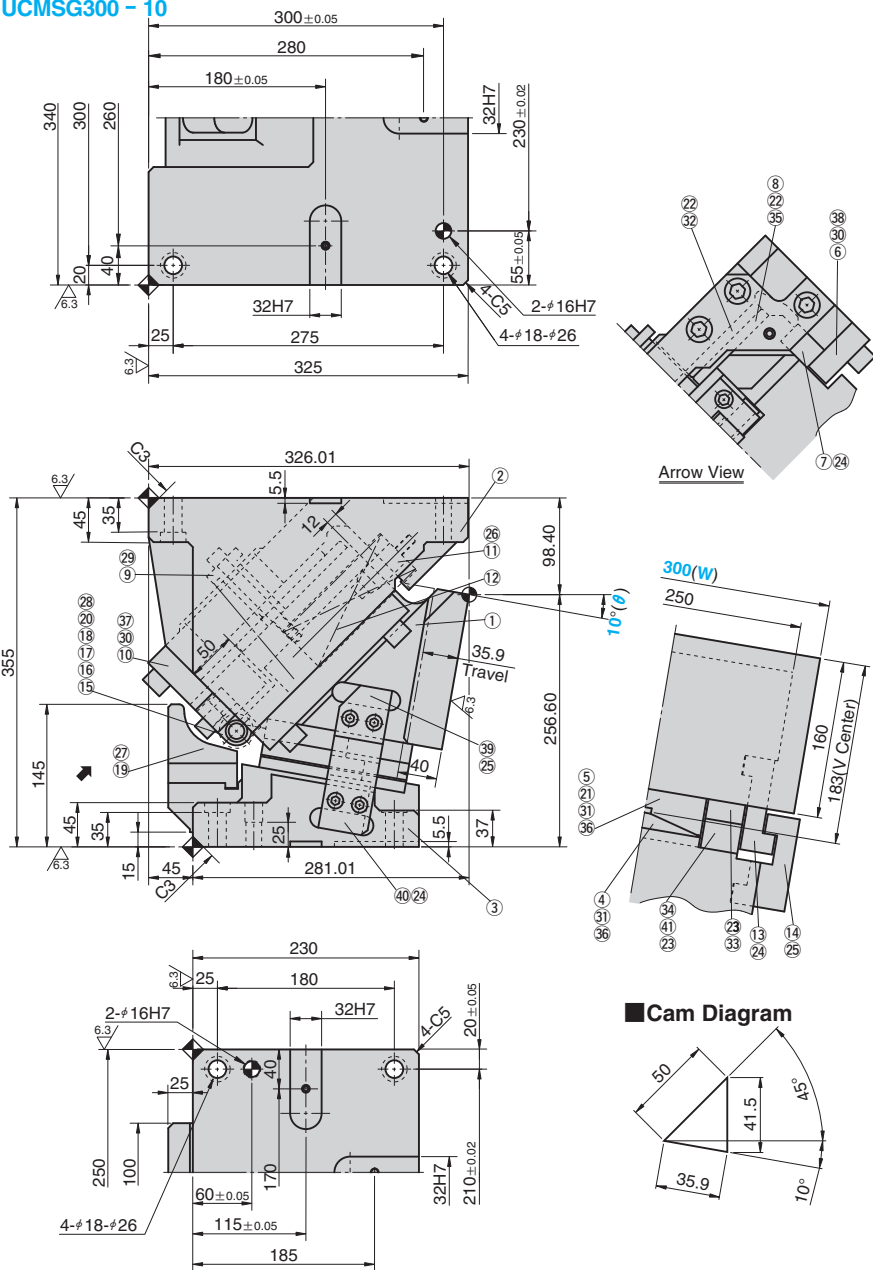
| No. | Description                  | Qty | Material and Remark            |
|-----|------------------------------|-----|--------------------------------|
| 1   | Cam Slider                   | 1   | FC250                          |
| 2   | Cam Holder                   | 1   | FC250                          |
| 3   | Cam Driver                   | 1   | FC250                          |
| 4   | Cam Slide Guide              | 1   | S45C(1045)                     |
| 5   | Cam Slide Guide              | 1   | Bronze with Graphite(SO#50SP2) |
| 6   | Upper Plate                  | 2   | S45C(1045)                     |
| 7   | Cam Slide Plate              | 2   | Bronze with Graphite(SO#50SP2) |
| 8   | Lower Plate A                | 2   | Bronze with Graphite(SO#50SP2) |
| 9   | Hanger Bolt Sleeve           | 1   | S45C(1045)                     |
| 10  | Stopper Plate                | 1   | SS400(1020)                    |
| 11  | Spring Guide Pin             | 2   | FC250                          |
| 12  | Coil Spring                  | 2   | TJH50-203                      |
| 13  | Driver for Positive Return A | 1   | Bronze with Graphite(SO#50SP2) |
| 14  | Positive Return Follower A   | 1   | S45C(1045)                     |
| 15  | Roller                       | 1   | S45C(1045)                     |
| 16  | Shaft                        | 1   | S45C(1045)                     |
| 17  | Roller Bracket               | 1   | S45C(1045)                     |
| 18  | Bushing                      | 1   | SOB16-22-20                    |
| 19  | Roller Driver                | 1   | S45C(1045)                     |
| 32  | Lower Plate B                | 4   | S45C(1045)                     |
| 33  | Wear Plate                   | 2   | Bronze with Graphite(SO#50SP2) |
| 34  | Slide Plate A                | 1   | S45C(1045)                     |
| 39  | Driver for Positive Return B | 1   | Bronze with Graphite(SO#50SP2) |
| 40  | Positive Return Follower B   | 1   | S45C(1045)                     |
| 41  | Slide Plate B                | 1   | S45C(1045)                     |

■ スプリング線図 (パンチ戻り量5mm時の荷重)



▲ 組み立て用のボルト、ノックピンは表示していません。但し部品番号は図中に表示しています。

UCMSG300 - 10



| ストローク<br>S | 加工力kN (tonf)     |                 | スプリング力N (kgf)     |                     | スライダ<br>重量<br>kg | 全重量<br>kg | Catalog No. | (W) | (θ) |
|------------|------------------|-----------------|-------------------|---------------------|------------------|-----------|-------------|-----|-----|
|            | 標準加工力<br>(100万回) | 許容加工力<br>(30万回) | 初圧                | 終圧                  |                  |           |             |     |     |
| 35.9       | 294.0<br>(30.0)  | 588.0<br>(60.0) | 1724.8<br>(175.8) | 14044.8<br>(1431.8) | 66.0             | 178.7     | UCMSG       | 300 | 10  |

Order **Catalog No.** UCMSG **(W)** 300 - **(θ)** 10

| オプション<br>コード | 仕様  |
|--------------|---|
| K            | カムホルダ、ドライブともにメトリック仕様の専用キーが付属します。<br>(本体にセットはされていません。) |
| KA           | カムホルダ、ドライブともにメトリック仕様の専用キーが付属します。<br>(本体にはセットされていません)  |

Order **UCMSG300 - 10 - K**

リテーナ取付用タップ穴、ロック穴（下穴、仕上げ穴）加工詳細仕様は P.505、キーの詳細仕様は P.1054 をご覧ください。

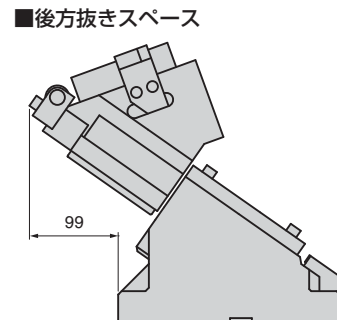
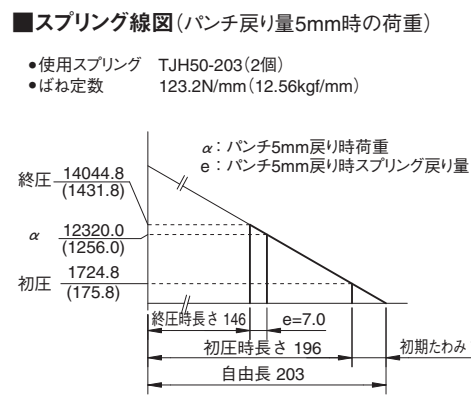


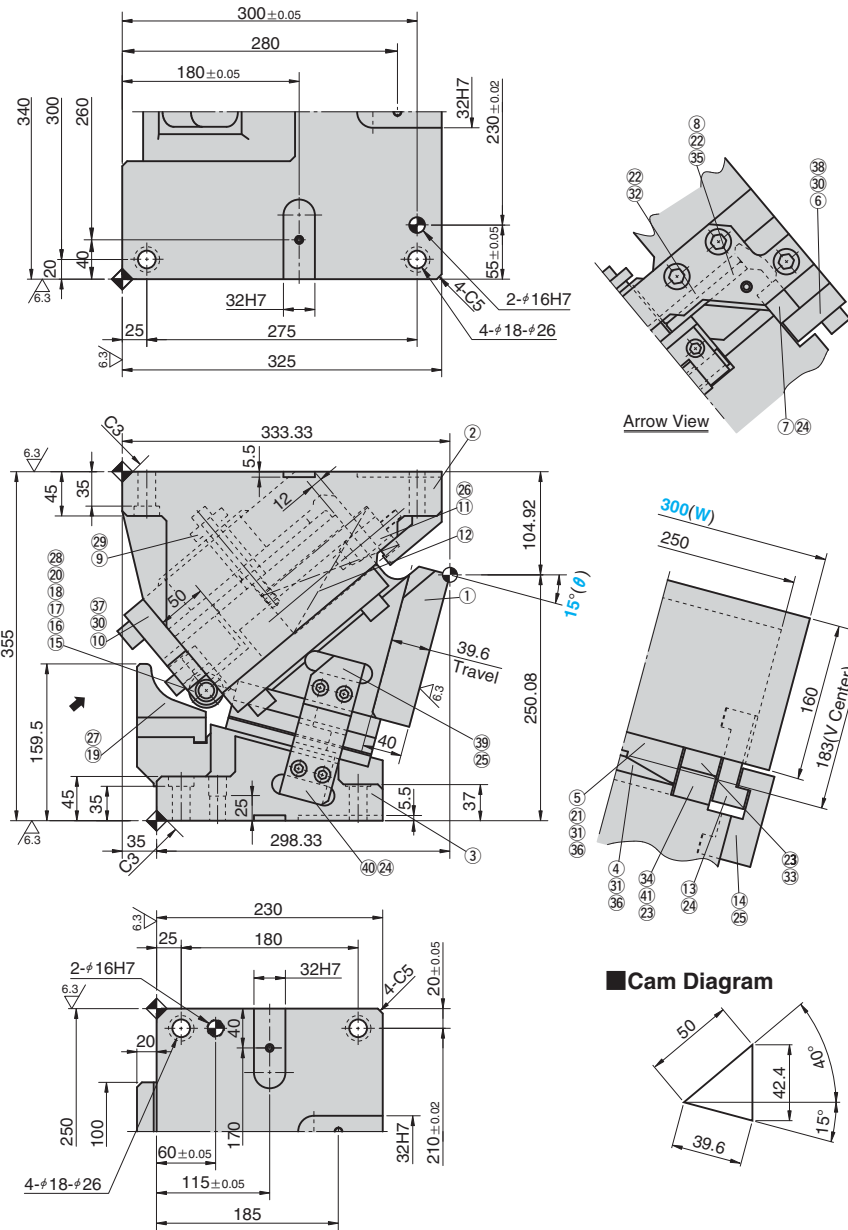
Table of Components

| No. | Description                  | Qty | Material and Remark            |
|-----|------------------------------|-----|--------------------------------|
| 1   | Cam Slider                   | 1   | FC250                          |
| 2   | Cam Holder                   | 1   | FC250                          |
| 3   | Cam Driver                   | 1   | FC250                          |
| 4   | Cam Slide Guide              | 1   | S45C(1045)                     |
| 5   | Cam Slide Guide              | 1   | Bronze with Graphite(SO#50SP2) |
| 6   | Upper Plate                  | 2   | S45C(1045)                     |
| 7   | Cam Slide Plate              | 2   | Bronze with Graphite(SO#50SP2) |
| 8   | Lower Plate A                | 2   | Bronze with Graphite(SO#50SP2) |
| 9   | Hanger Bolt Sleeve           | 1   | S45C(1045)                     |
| 10  | Stopper Plate                | 1   | SS400(1020)                    |
| 11  | Spring Guide Pin             | 2   | FC250                          |
| 12  | Coil Spring                  | 2   | TJH50-203                      |
| 13  | Driver for Positive Return A | 1   | Bronze with Graphite(SO#50SP2) |
| 14  | Positive Return Follower A   | 1   | S45C(1045)                     |
| 15  | Roller                       | 1   | S45C(1045)                     |
| 16  | Shaft                        | 1   | S45C(1045)                     |
| 17  | Roller Bracket               | 1   | S45C(1045)                     |
| 18  | Bushing                      | 1   | SOB16-22-20                    |
| 19  | Roller Driver                | 1   | S45C(1045)                     |
| 32  | Lower Plate B                | 4   | S45C(1045)                     |
| 33  | Wear Plate                   | 2   | Bronze with Graphite(SO#50SP2) |
| 34  | Slide Plate A                | 1   | S45C(1045)                     |
| 39  | Driver for Positive Return B | 1   | Bronze with Graphite(SO#50SP2) |
| 40  | Positive Return Follower B   | 1   | S45C(1045)                     |
| 41  | Slide Plate B                | 1   | S45C(1045)                     |



組立て用のボルト、ロックピンは表示していません。但し部品番号は図中に表示しています。

### UCMSG300 - 15



| ストローク<br>S | 加工力kN (tonf)     |                 | スプリング力N (kgf)     |                     | スライダ<br>重量<br>kg | 全重量<br>kg | Catalog No. | (W) | (θ) |
|------------|------------------|-----------------|-------------------|---------------------|------------------|-----------|-------------|-----|-----|
|            | 標準加工力<br>(100万回) | 許容加工力<br>(30万回) | 初圧                | 終圧                  |                  |           |             |     |     |
| 39.6       | 294.0<br>(30.0)  | 588.0<br>(60.0) | 1724.8<br>(175.8) | 14044.8<br>(1431.8) | 66.0             | 177.3     | UCMSG       | 300 | 15  |

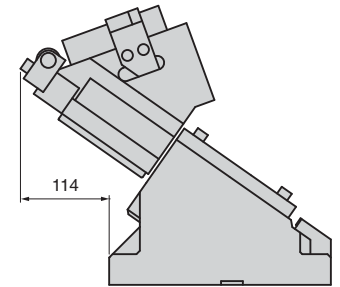
Order **Catalog No.** UCMSG **(W)** 300 - **(θ)** 15

| オプション<br>コード | 仕様  |
|--------------|---|
| K            | カムホルダ、ドライバともにメトリック仕様の専用キーが付属します。<br>(本体にセットはされていません。) |
| KA           | カムホルダ、ドライバともにメトリック仕様の専用キーが付属します。<br>(本体にはセットされていません)  |

Order **UCMSG300 - 15 - K**

リテーナ取付用タップ穴、ロック穴（下穴、仕上げ穴）加工詳細仕様は P.505、キーの詳細仕様は P.1054 をご覧ください。

### ■ 後方抜きスペース

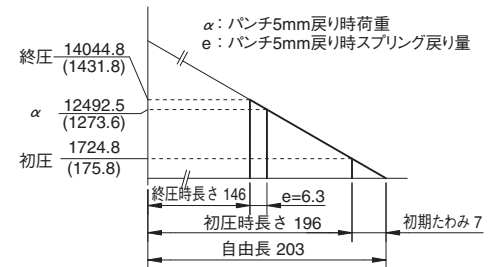


### ■ Table of Components

| No. | Description                  | Qty | Material and Remark            |
|-----|------------------------------|-----|--------------------------------|
| 1   | Cam Slider                   | 1   | FC250                          |
| 2   | Cam Holder                   | 1   | FC250                          |
| 3   | Cam Driver                   | 1   | FC250                          |
| 4   | Cam Slide Guide              | 1   | S45C(1045)                     |
| 5   | Cam Slide Guide              | 1   | Bronze with Graphite(SO#50SP2) |
| 6   | Upper Plate                  | 2   | S45C(1045)                     |
| 7   | Cam Slide Plate              | 2   | Bronze with Graphite(SO#50SP2) |
| 8   | Lower Plate A                | 2   | Bronze with Graphite(SO#50SP2) |
| 9   | Hanger Bolt Sleeve           | 1   | S45C(1045)                     |
| 10  | Stopper Plate                | 1   | SS400(1020)                    |
| 11  | Spring Guide Pin             | 2   | FC250                          |
| 12  | Coil Spring                  | 2   | TJH50-203                      |
| 13  | Driver for Positive Return A | 1   | Bronze with Graphite(SO#50SP2) |
| 14  | Positive Return Follower A   | 1   | S45C(1045)                     |
| 15  | Roller                       | 1   | S45C(1045)                     |
| 16  | Shaft                        | 1   | S45C(1045)                     |
| 17  | Roller Bracket               | 1   | S45C(1045)                     |
| 18  | Bushing                      | 1   | SOB16-22-20                    |
| 19  | Roller Driver                | 1   | S45C(1045)                     |
| 32  | Lower Plate B                | 4   | S45C(1045)                     |
| 33  | Wear Plate                   | 2   | Bronze with Graphite(SO#50SP2) |
| 34  | Slide Plate A                | 1   | S45C(1045)                     |
| 39  | Driver for Positive Return B | 1   | Bronze with Graphite(SO#50SP2) |
| 40  | Positive Return Follower B   | 1   | S45C(1045)                     |
| 41  | Slide Plate B                | 1   | S45C(1045)                     |

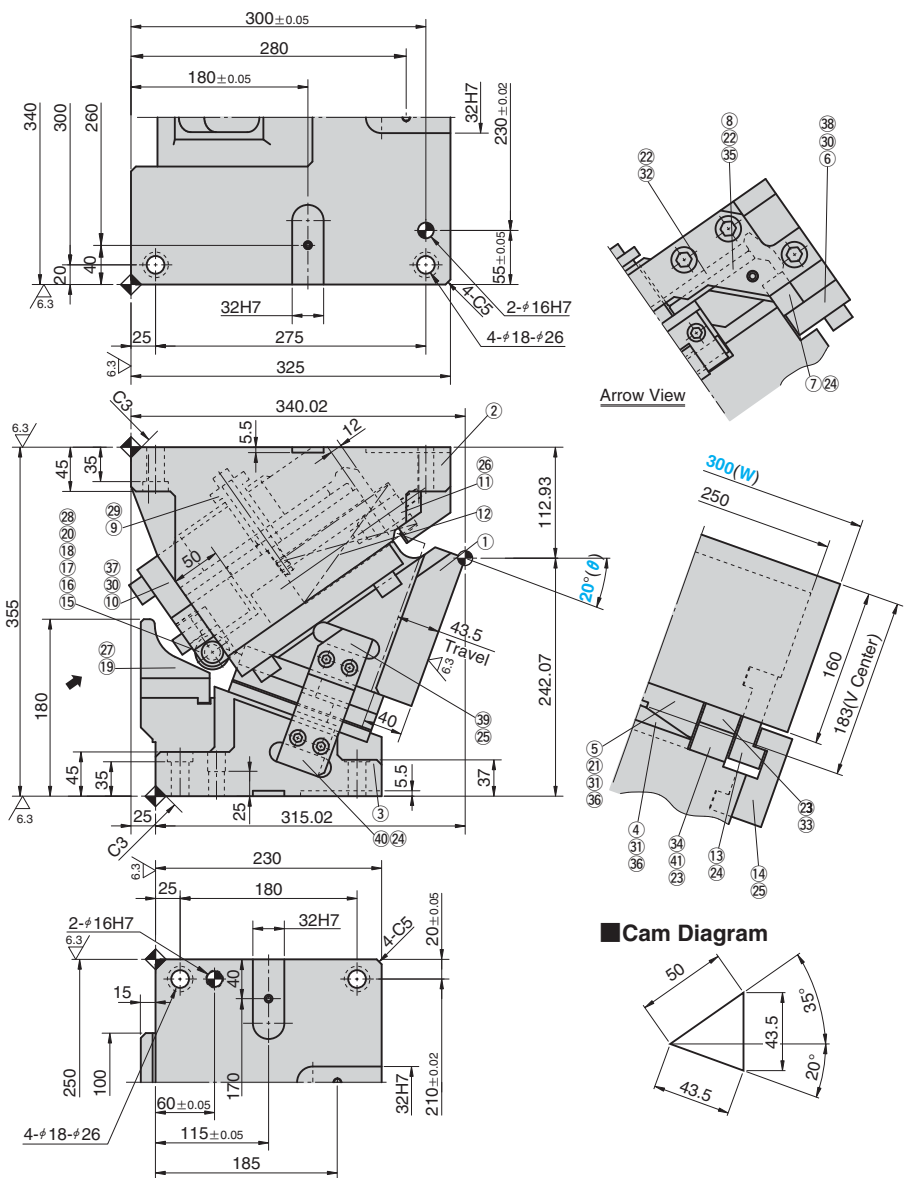
### ■ スプリング線図 (パンチ戻り量5mm時の荷重)

- 使用スプリング TJH50-203 (2個)
- ばね定数 123.2N/mm (12.56kgf/mm)



▲ 組み立て用のボルト、ノックピンは表示していません。但し部品番号は図中に表示しています。

UCMSG300 - 20



Cam Diagram

| ストローク<br>S | 加工力kN (tonf)     |                 | スプリング力N (kgf)     |                     | スライダ<br>重量<br>kg | 全重量<br>kg | Catalog No. | (W) | (θ) |
|------------|------------------|-----------------|-------------------|---------------------|------------------|-----------|-------------|-----|-----|
|            | 標準加工力<br>(100万回) | 許容加工力<br>(30万回) | 初圧                | 終圧                  |                  |           |             |     |     |
| 43.5       | 294.0<br>(30.0)  | 588.0<br>(60.0) | 1724.8<br>(175.8) | 14044.8<br>(1431.8) | 66.0             | 176.0     | UCMSG       | 300 | 20  |

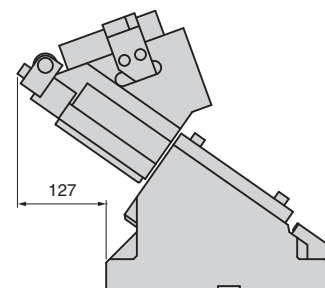


Order **Catalog No.** **(W)** - **(θ)**  
UCMSG 300 - 20



| オプション<br>コード | 仕様  |
|--------------|---|
| K            | カムホルダ、ドライブともにメトリック仕様の専用キーが付属します。<br>(本体にセットはされていません。) |
| KA           | カムホルダ、ドライブともにメトリック仕様の専用キーが付属します。<br>(本体にはセットされていません)  |

■後方抜きスペース



Order **UCMSG300 - 20 - K**

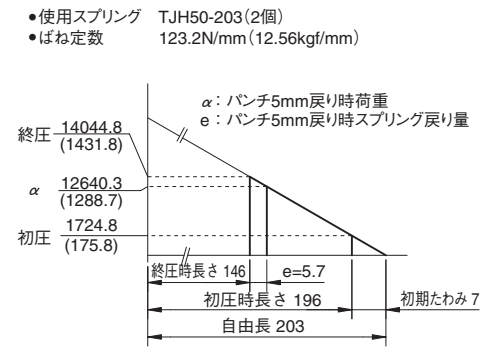


リテーナ取付用タップ穴、ロック穴（下穴、仕上げ穴）加工詳細仕様は P.505、キーの詳細仕様は P.1054 をご覧ください。

Table of Components

| No. | Description                  | Qty | Material and Remark            |
|-----|------------------------------|-----|--------------------------------|
| 1   | Cam Slider                   | 1   | FC250                          |
| 2   | Cam Holder                   | 1   | FC250                          |
| 3   | Cam Driver                   | 1   | FC250                          |
| 4   | Cam Slide Guide              | 1   | S45C(1045)                     |
| 5   | Cam Slide Guide              | 1   | Bronze with Graphite(SO#50SP2) |
| 6   | Upper Plate                  | 2   | S45C(1045)                     |
| 7   | Cam Slide Plate              | 2   | Bronze with Graphite(SO#50SP2) |
| 8   | Lower Plate A                | 2   | Bronze with Graphite(SO#50SP2) |
| 9   | Hanger Bolt Sleeve           | 1   | S45C(1045)                     |
| 10  | Stopper Plate                | 1   | SS400(1020)                    |
| 11  | Spring Guide Pin             | 2   | FC250                          |
| 12  | Coil Spring                  | 2   | TJH50-203                      |
| 13  | Driver for Positive Return A | 1   | Bronze with Graphite(SO#50SP2) |
| 14  | Positive Return Follower A   | 1   | S45C(1045)                     |
| 15  | Roller                       | 1   | S45C(1045)                     |
| 16  | Shaft                        | 1   | S45C(1045)                     |
| 17  | Roller Bracket               | 1   | S45C(1045)                     |
| 18  | Bushing                      | 1   | SOB16-22-20                    |
| 19  | Roller Driver                | 1   | S45C(1045)                     |
| 32  | Lower Plate B                | 4   | S45C(1045)                     |
| 33  | Wear Plate                   | 2   | Bronze with Graphite(SO#50SP2) |
| 34  | Slide Plate A                | 1   | S45C(1045)                     |
| 39  | Driver for Positive Return B | 1   | Bronze with Graphite(SO#50SP2) |
| 40  | Positive Return Follower B   | 1   | S45C(1045)                     |
| 41  | Slide Plate B                | 1   | S45C(1045)                     |

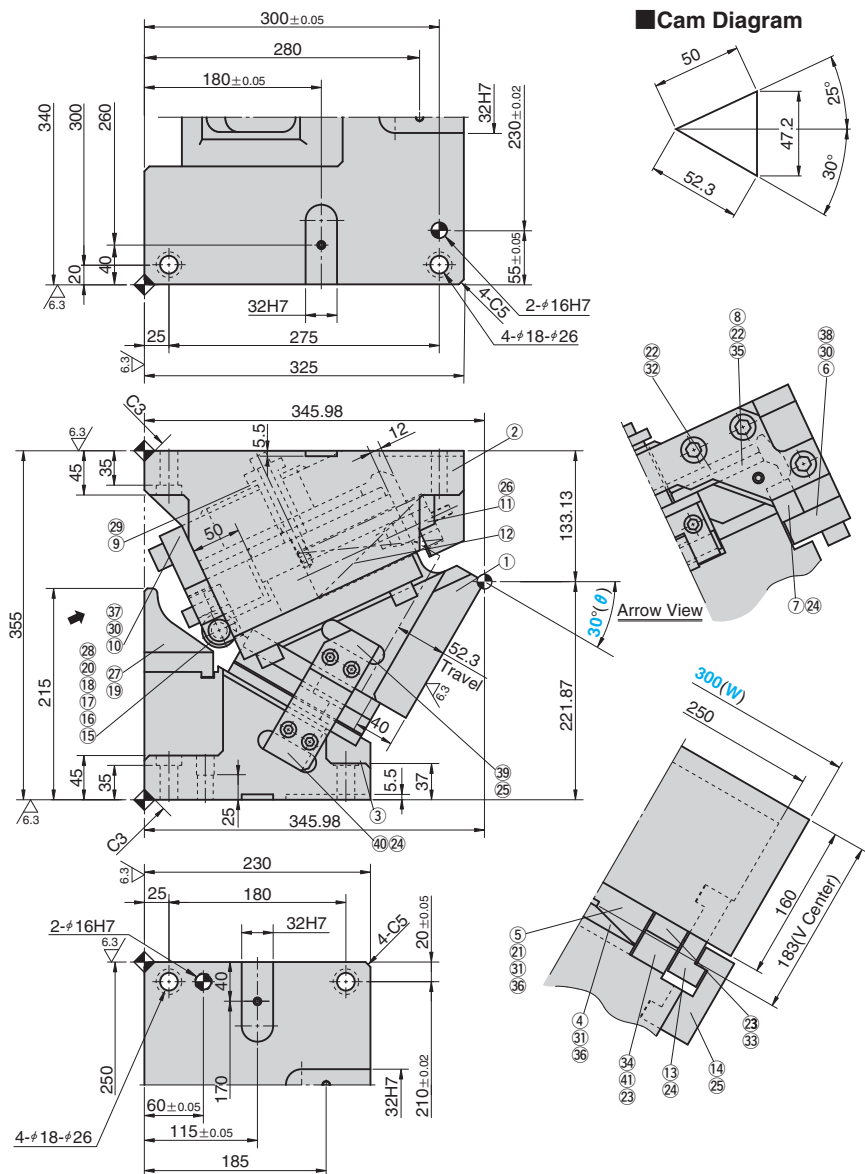
■スプリング線図 (パンチ戻り量5mm時の荷重)



▲ 組み立て用のボルト、ノックピンは表示していません。但し部品番号は図中に表示しています。



UCMSG300 - 30



| ストローク<br>S | 加工力kN (tonf)     |                 | スプリング力N (kgf)     |                     | スライダ<br>重量<br>kg | 全重量<br>kg | Catalog No. | (W) | (θ) |
|------------|------------------|-----------------|-------------------|---------------------|------------------|-----------|-------------|-----|-----|
|            | 標準加工力<br>(100万回) | 許容加工力<br>(30万回) | 初圧                | 終圧                  |                  |           |             |     |     |
| 52.3       | 294.0<br>(30.0)  | 588.0<br>(60.0) | 1724.8<br>(175.8) | 14044.8<br>(1431.8) | 66.0             | 173.8     | UCMSG       | 300 | 30  |

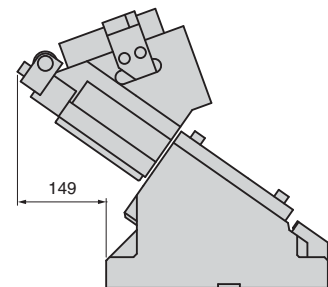
Order **Catalog No.** UCMSG **(W)** 300 - **(θ)** 30

| オプション<br>コード | 仕様  |
|--------------|---|
| K            | カムホルダ、ドライブともにメトリック仕様の専用キーが付属します。<br>(本体にセットはされていません。) |
| KA           | カムホルダ、ドライブともにメトリック仕様の専用キーが付属します。<br>(本体にはセットされていません)  |

Order **UCMSG300 - 30 - K**

リテーナ取付用タップ穴、ロック穴（下穴、仕上げ穴）加工詳細仕様は P.505、キーの詳細仕様は P.1054 をご覧ください。

■後方抜きスペース

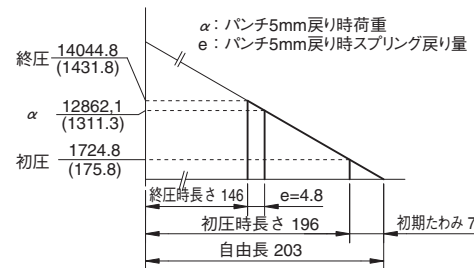


■Table of Components

| No. | Description                  | Qty | Material and Remark            |
|-----|------------------------------|-----|--------------------------------|
| 1   | Cam Slider                   | 1   | FC250                          |
| 2   | Cam Holder                   | 1   | FC250                          |
| 3   | Cam Driver                   | 1   | FC250                          |
| 4   | Cam Slide Guide              | 1   | S45C(1045)                     |
| 5   | Cam Slide Guide              | 1   | Bronze with Graphite(SO#50SP2) |
| 6   | Upper Plate                  | 2   | S45C(1045)                     |
| 7   | Cam Slide Plate              | 2   | Bronze with Graphite(SO#50SP2) |
| 8   | Lower Plate A                | 2   | Bronze with Graphite(SO#50SP2) |
| 9   | Hanger Bolt Sleeve           | 1   | S45C(1045)                     |
| 10  | Stopper Plate                | 1   | SS400(1020)                    |
| 11  | Spring Guide Pin             | 2   | FC250                          |
| 12  | Coil Spring                  | 2   | TJH50-203                      |
| 13  | Driver for Positive Return A | 1   | Bronze with Graphite(SO#50SP2) |
| 14  | Positive Return Follower A   | 1   | S45C(1045)                     |
| 15  | Roller                       | 1   | S45C(1045)                     |
| 16  | Shaft                        | 1   | S45C(1045)                     |
| 17  | Roller Bracket               | 1   | S45C(1045)                     |
| 18  | Bushing                      | 1   | SOB16-22-20                    |
| 19  | Roller Driver                | 1   | S45C(1045)                     |
| 32  | Lower Plate B                | 4   | S45C(1045)                     |
| 33  | Wear Plate                   | 2   | Bronze with Graphite(SO#50SP2) |
| 34  | Slide Plate A                | 1   | S45C(1045)                     |
| 39  | Driver for Positive Return B | 1   | Bronze with Graphite(SO#50SP2) |
| 40  | Positive Return Follower B   | 1   | S45C(1045)                     |
| 41  | Slide Plate B                | 1   | S45C(1045)                     |

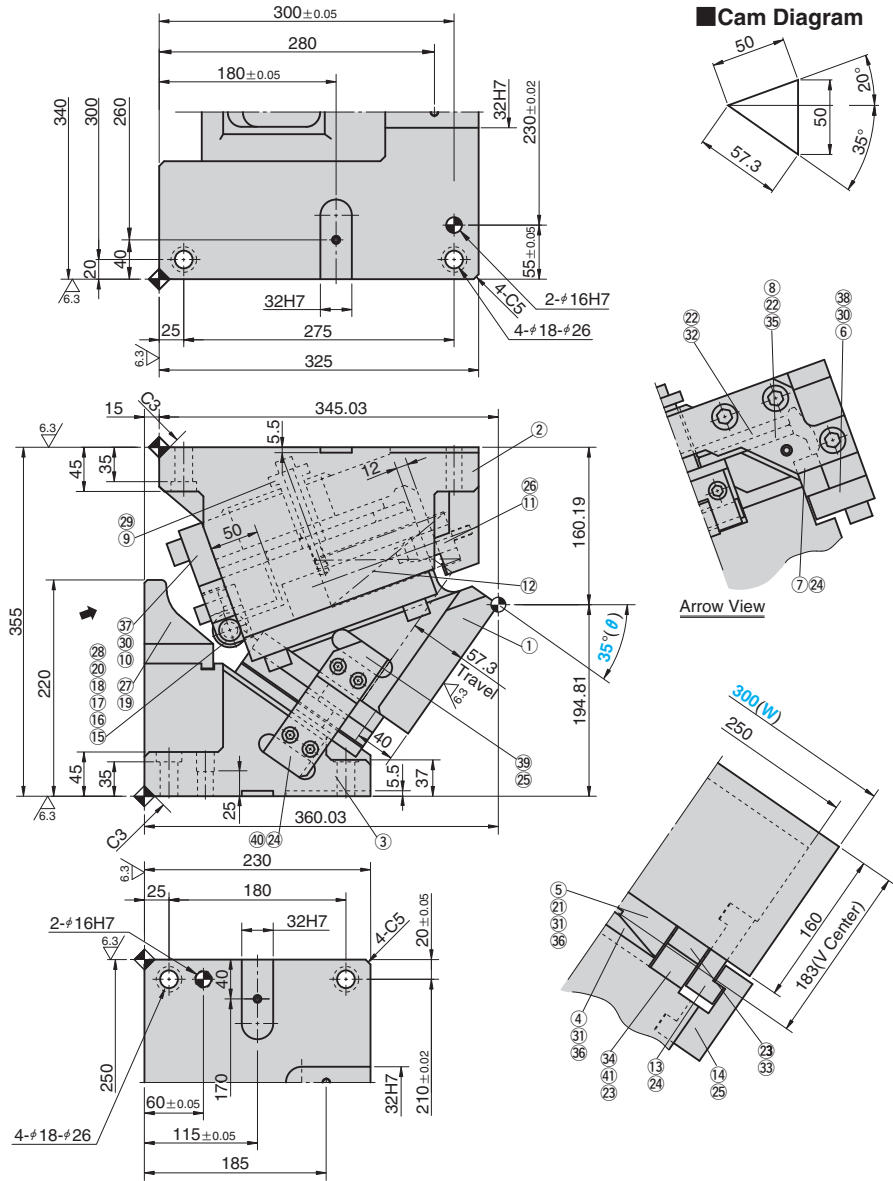
■スプリング線図 (パンチ戻り量5mm時の荷重)

- 使用スプリング TJH50-203(2個)
- ばね定数 123.2N/mm (12.56kgf/mm)



▲ 組み立て用のボルト、ノックピンは表示していません。但し部品番号は図中に表示しています。

UCMSG300 - 35



| ストローク<br>S | 加工力kN (tonf)     |                 | スプリング力N(kgf)      |                     | スライダ<br>重量<br>kg | 全重量<br>kg | Catalog No. | (W) | (θ) |
|------------|------------------|-----------------|-------------------|---------------------|------------------|-----------|-------------|-----|-----|
|            | 標準加工力<br>(100万回) | 許容加工力<br>(30万回) | 初圧                | 終圧                  |                  |           |             |     |     |
| 57.3       | 294.0<br>(30.0)  | 588.0<br>(60.0) | 1724.8<br>(175.8) | 14044.8<br>(1431.8) | 66.0             | 178.7     | UCMSG       | 300 | 35  |

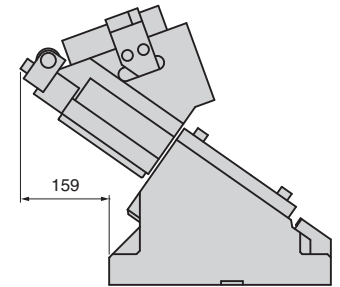
Order **Catalog No.** UCMSG **(W)** 300 - **(θ)** 35

| オプション<br>コード | 仕様  |
|--------------|---|
| K            | カムホルダ、ドライブともにメトリック仕様の専用キーが付属します。<br>(本体にセットはされていません。) |
| KA           | カムホルダ、ドライブともにメトリック仕様の専用キーが付属します。<br>(本体にはセットされていません)  |

Order **UCMSG300 - 35 - K**

リテーナ取付用タップ穴、ロック穴（下穴、仕上げ穴）加工詳細仕様は P.505、キーの詳細仕様は P.1054 をご覧ください。

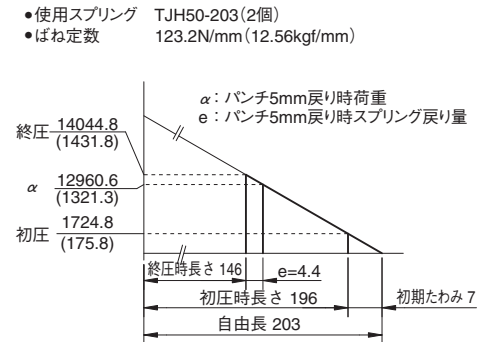
■ 後方抜きスペース



■ Table of Components

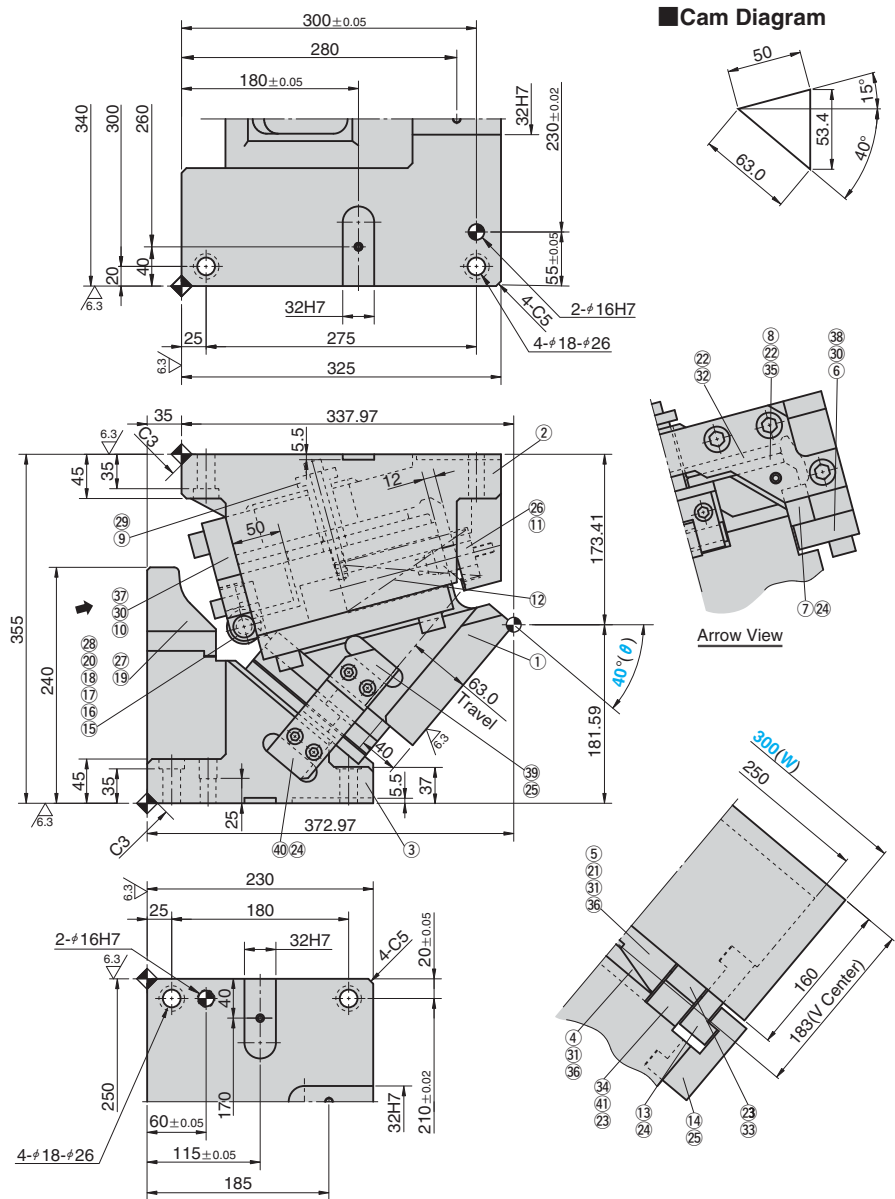
| No. | Description                  | Qty | Material and Remark            |
|-----|------------------------------|-----|--------------------------------|
| 1   | Cam Slider                   | 1   | FC250                          |
| 2   | Cam Holder                   | 1   | FC250                          |
| 3   | Cam Driver                   | 1   | FC250                          |
| 4   | Cam Slide Guide              | 1   | S45C(1045)                     |
| 5   | Cam Slide Guide              | 1   | Bronze with Graphite(SO#50SP2) |
| 6   | Upper Plate                  | 2   | S45C(1045)                     |
| 7   | Cam Slide Plate              | 2   | Bronze with Graphite(SO#50SP2) |
| 8   | Lower Plate A                | 2   | Bronze with Graphite(SO#50SP2) |
| 9   | Hanger Bolt Sleeve           | 1   | S45C(1045)                     |
| 10  | Stopper Plate                | 1   | SS400(1020)                    |
| 11  | Spring Guide Pin             | 2   | FC250                          |
| 12  | Coil Spring                  | 2   | TJH50-203                      |
| 13  | Driver for Positive Return A | 1   | Bronze with Graphite(SO#50SP2) |
| 14  | Positive Return Follower A   | 1   | S45C(1045)                     |
| 15  | Roller                       | 1   | S45C(1045)                     |
| 16  | Shaft                        | 1   | S45C(1045)                     |
| 17  | Roller Bracket               | 1   | S45C(1045)                     |
| 18  | Bushing                      | 1   | SOB16-22-20                    |
| 19  | Roller Driver                | 1   | S45C(1045)                     |
| 20  | Lower Plate B                | 4   | S45C(1045)                     |
| 21  | Wear Plate                   | 2   | Bronze with Graphite(SO#50SP2) |
| 22  | Slide Plate A                | 1   | S45C(1045)                     |
| 23  | Driver for Positive Return B | 1   | Bronze with Graphite(SO#50SP2) |
| 24  | Positive Return Follower B   | 1   | S45C(1045)                     |
| 25  | Slide Plate B                | 1   | S45C(1045)                     |

■ スプリング線図 (パンチ戻り量5mm時の荷重)



▲ 組み立て用のボルト、ノックピンは表示していません。但し部品番号は図中に表示しています。

UCMSG300 - 40



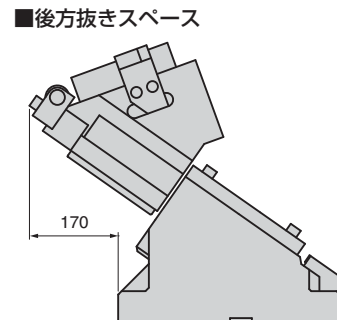
| ストローク<br>S | 加工力kN (tonf)     |                 | スプリング力N (kgf)     |                     | スライダ<br>重量<br>kg | 全重量<br>kg | Catalog No. | (W) | (θ) |
|------------|------------------|-----------------|-------------------|---------------------|------------------|-----------|-------------|-----|-----|
|            | 標準加工力<br>(100万回) | 許容加工力<br>(30万回) | 初圧                | 終圧                  |                  |           |             |     |     |
| 63.0       | 294.0<br>(30.0)  | 588.0<br>(60.0) | 1724.8<br>(175.8) | 14044.8<br>(1431.8) | 66.0             | 181.6     | UCMSG       | 300 | 40  |

Order **Catalog No.** UCMSG **(W)** 300 - **(θ)** 40

| オプション<br>コード | 仕様  |
|--------------|---|
| K            | カムホルダ、ドライバともにメトリック仕様の専用キーが付属します。<br>(本体にセットはされていません。) |
| KA           | カムホルダ、ドライバともにメトリック仕様の専用キーが付属します。<br>(本体にはセットされていません)  |

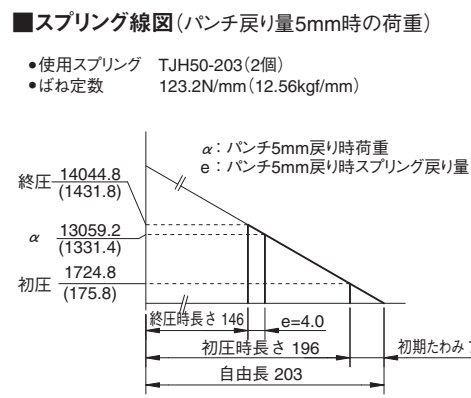
Order **UCMSG300 - 40 - K**

リテーナ取付用タップ穴、ロック穴（下穴、仕上げ穴）加工詳細仕様は P.505、キーの詳細仕様は P.1054 をご覧ください。



**Table of Components**

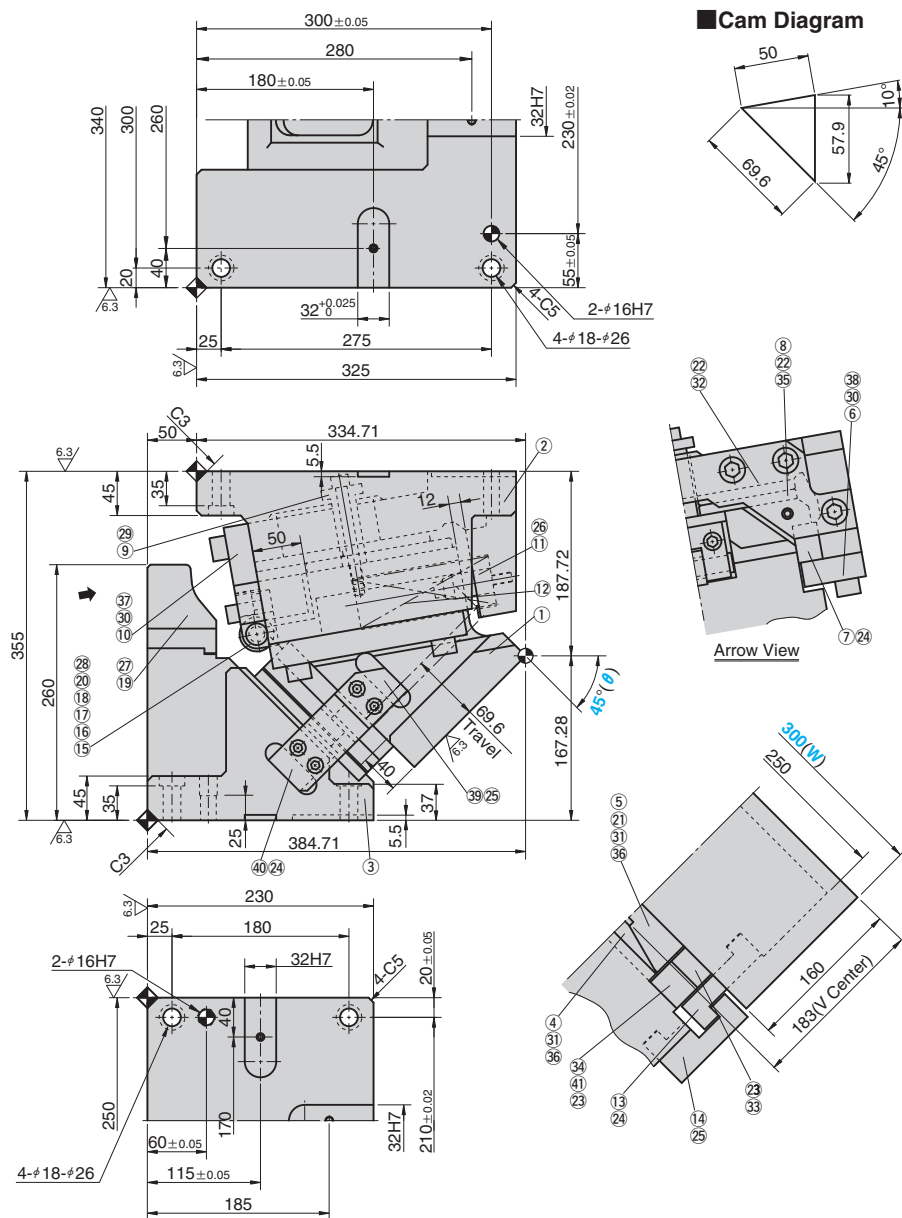
| No. | Description                  | Qty | Material and Remark            |
|-----|------------------------------|-----|--------------------------------|
| ①   | Cam Slider                   | 1   | FC250                          |
| ②   | Cam Holder                   | 1   | FC250                          |
| ③   | Cam Driver                   | 1   | FC250                          |
| ④   | Cam Slide Guide              | 1   | S45C(1045)                     |
| ⑤   | Cam Slide Guide              | 1   | Bronze with Graphite(SO#50SP2) |
| ⑥   | Upper Plate                  | 2   | S45C(1045)                     |
| ⑦   | Cam Slide Plate              | 2   | Bronze with Graphite(SO#50SP2) |
| ⑧   | Lower Plate A                | 2   | Bronze with Graphite(SO#50SP2) |
| ⑨   | Hanger Bolt Sleeve           | 1   | S45C(1045)                     |
| ⑩   | Stopper Plate                | 1   | SS400(1020)                    |
| ⑪   | Spring Guide Pin             | 2   | FC250                          |
| ⑫   | Coil Spring                  | 2   | TJH50-203                      |
| ⑬   | Driver for Positive Return A | 1   | Bronze with Graphite(SO#50SP2) |
| ⑭   | Positive Return Follower A   | 1   | S45C(1045)                     |
| ⑮   | Roller                       | 1   | S45C(1045)                     |
| ⑯   | Shaft                        | 1   | S45C(1045)                     |
| ⑰   | Roller Bracket               | 1   | S45C(1045)                     |
| ⑱   | Bushing                      | 1   | SOB16-22-20                    |
| ⑲   | Roller Driver                | 1   | S45C(1045)                     |
| ⑳   | Lower Plate B                | 4   | S45C(1045)                     |
| ㉑   | Wear Plate                   | 2   | Bronze with Graphite(SO#50SP2) |
| ㉒   | Slide Plate A                | 1   | S45C(1045)                     |
| ㉓   | Driver for Positive Return B | 1   | Bronze with Graphite(SO#50SP2) |
| ㉔   | Positive Return Follower B   | 1   | S45C(1045)                     |
| ㉕   | Slide Plate B                | 1   | S45C(1045)                     |



▲ 組み立て用のボルト、ノックピンは表示していません。但し部品番号は図中に表示しています。

UCMSG300 - 45

Cam Diagram



| ストローク<br>S | 加工力kN (tonf)     |                 | スプリング力N(kgf)      |                     | スライダ<br>重量<br>kg | 全重量<br>kg | Catalog No. | (W) | (θ) |
|------------|------------------|-----------------|-------------------|---------------------|------------------|-----------|-------------|-----|-----|
|            | 標準加工力<br>(100万回) | 許容加工力<br>(30万回) | 初圧                | 終圧                  |                  |           |             |     |     |
| 69.6       | 294.0<br>(30.0)  | 588.0<br>(60.0) | 1724.8<br>(175.8) | 14044.8<br>(1431.8) | 66.0             | 184.5     | UCMSG       | 300 | 45  |

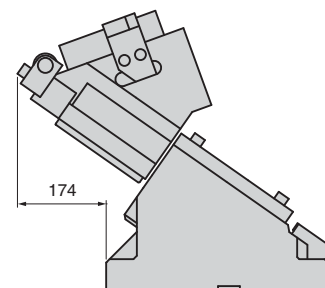


Order **Catalog No.** **(W)** - **(θ)**  
UCMSG 300 - 45



| オプション<br>コード | 仕様  |
|--------------|---|
| K            | カムホルダ、ドライバともにメトリック仕様の専用キーが付属します。<br>(本体にセットはされていません。) |
| KA           | カムホルダ、ドライバともにメトリック仕様の専用キーが付属します。<br>(本体にはセットされていません)  |

■後方抜きスペース



Order **UCMSG300 - 45 - K**

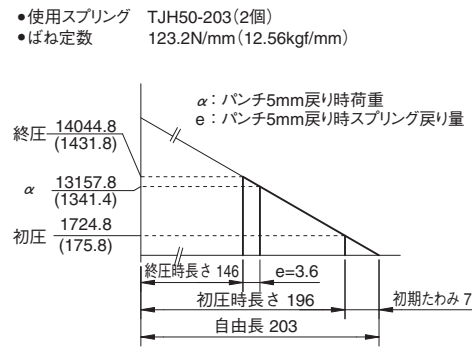


リテーナ取付用タップ穴、ロック穴（下穴、仕上げ穴）加工詳細仕様は P.505、キーの詳細仕様は P.1054 をご覧ください。

■Table of Components

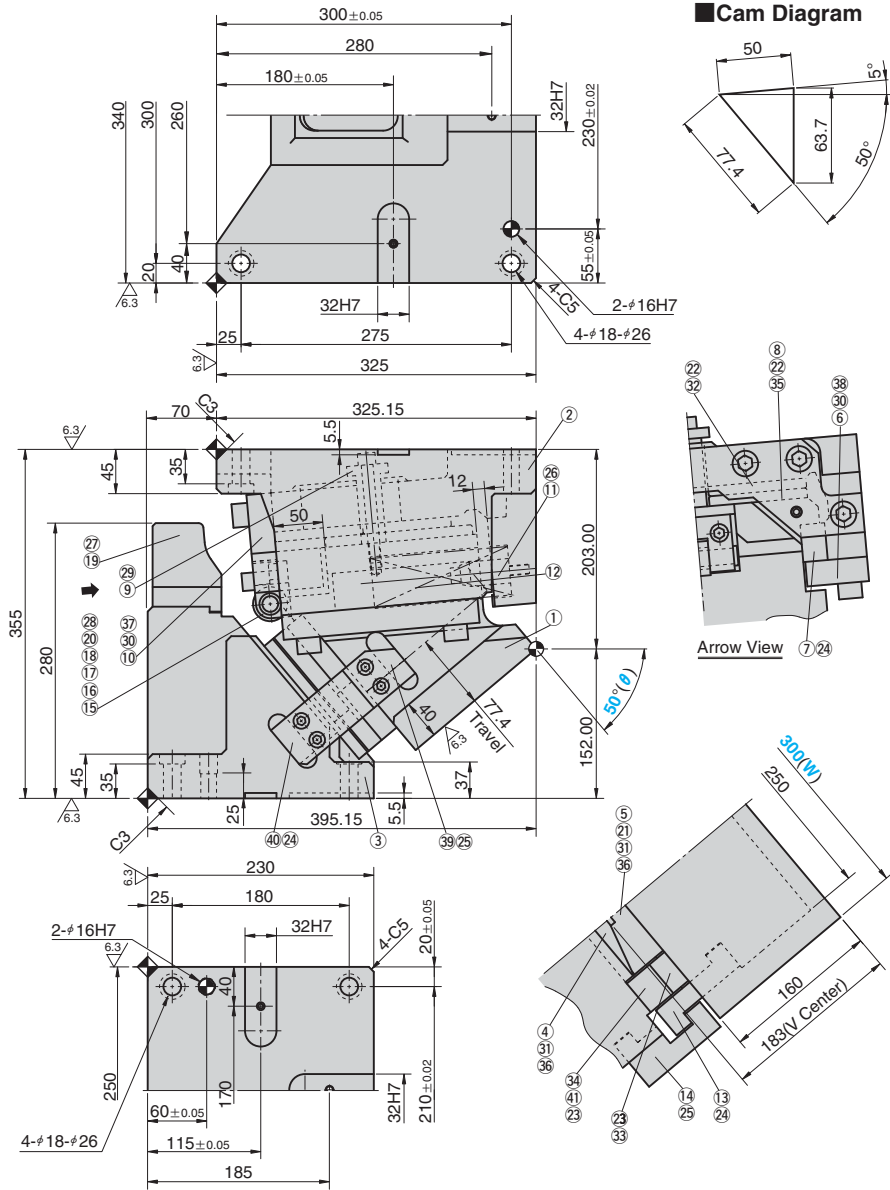
| No. | Description                  | Qty | Material and Remark            |
|-----|------------------------------|-----|--------------------------------|
| 1   | Cam Slider                   | 1   | FC250                          |
| 2   | Cam Holder                   | 1   | FC250                          |
| 3   | Cam Driver                   | 1   | FC250                          |
| 4   | Cam Slide Guide              | 1   | S45C(1045)                     |
| 5   | Cam Slide Guide              | 1   | Bronze with Graphite(SO#50SP2) |
| 6   | Upper Plate                  | 2   | S45C(1045)                     |
| 7   | Cam Slide Plate              | 2   | Bronze with Graphite(SO#50SP2) |
| 8   | Lower Plate A                | 2   | Bronze with Graphite(SO#50SP2) |
| 9   | Hanger Bolt Sleeve           | 1   | S45C(1045)                     |
| 10  | Stopper Plate                | 1   | SS400(1020)                    |
| 11  | Spring Guide Pin             | 2   | FC250                          |
| 12  | Coil Spring                  | 2   | TJH50-203                      |
| 13  | Driver for Positive Return A | 1   | Bronze with Graphite(SO#50SP2) |
| 14  | Positive Return Follower A   | 1   | S45C(1045)                     |
| 15  | Roller                       | 1   | S45C(1045)                     |
| 16  | Shaft                        | 1   | S45C(1045)                     |
| 17  | Roller Bracket               | 1   | S45C(1045)                     |
| 18  | Bushing                      | 1   | SOB16-22-20                    |
| 19  | Roller Driver                | 1   | S45C(1045)                     |
| 32  | Lower Plate B                | 4   | S45C(1045)                     |
| 33  | Wear Plate                   | 2   | Bronze with Graphite(SO#50SP2) |
| 34  | Slide Plate A                | 1   | S45C(1045)                     |
| 39  | Driver for Positive Return B | 1   | Bronze with Graphite(SO#50SP2) |
| 40  | Positive Return Follower B   | 1   | S45C(1045)                     |
| 41  | Slide Plate B                | 1   | S45C(1045)                     |

■スプリング線図 (パンチ戻り量5mm時の荷重)



▲ 組み立て用のボルト、ノックピンは表示していません。但し部品番号は図中に表示しています。

UCMSG300 - 50



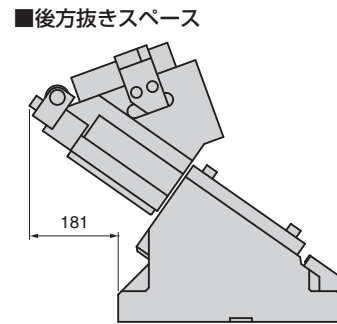
| ストローク<br>S | 加工力kN (tonf)     |                 | スプリング力N (kgf)     |                     | スライダ<br>重量<br>kg | 全重量<br>kg | Catalog No. | (W) | (θ) |
|------------|------------------|-----------------|-------------------|---------------------|------------------|-----------|-------------|-----|-----|
|            | 標準加工力<br>(100万回) | 許容加工力<br>(30万回) | 初圧                | 終圧                  |                  |           |             |     |     |
| 77.4       | 294.0<br>(30.0)  | 588.0<br>(60.0) | 1724.8<br>(175.8) | 14044.8<br>(1431.8) | 66.0             | 188.1     | UCMSG       | 300 | 50  |

Order **Catalog No.** UCMSG **(W)** 300 - **(θ)** 50

| オプション<br>コード | 仕様  |
|--------------|---|
| K            | カムホルダ、ドライバともにメトリック仕様の専用キーが付属します。<br>(本体にセットはされていません。) |
| KA           | カムホルダ、ドライバともにメトリック仕様の専用キーが付属します。<br>(本体にはセットされていません)  |

Order **UCMSG300 - 50 - K**

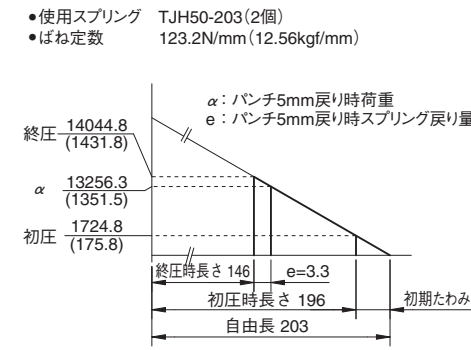
リテーナ取付用タップ穴、ロック穴（下穴、仕上げ穴）加工詳細仕様は P.505、キーの詳細仕様は P.1054 をご覧ください。



**Table of Components**

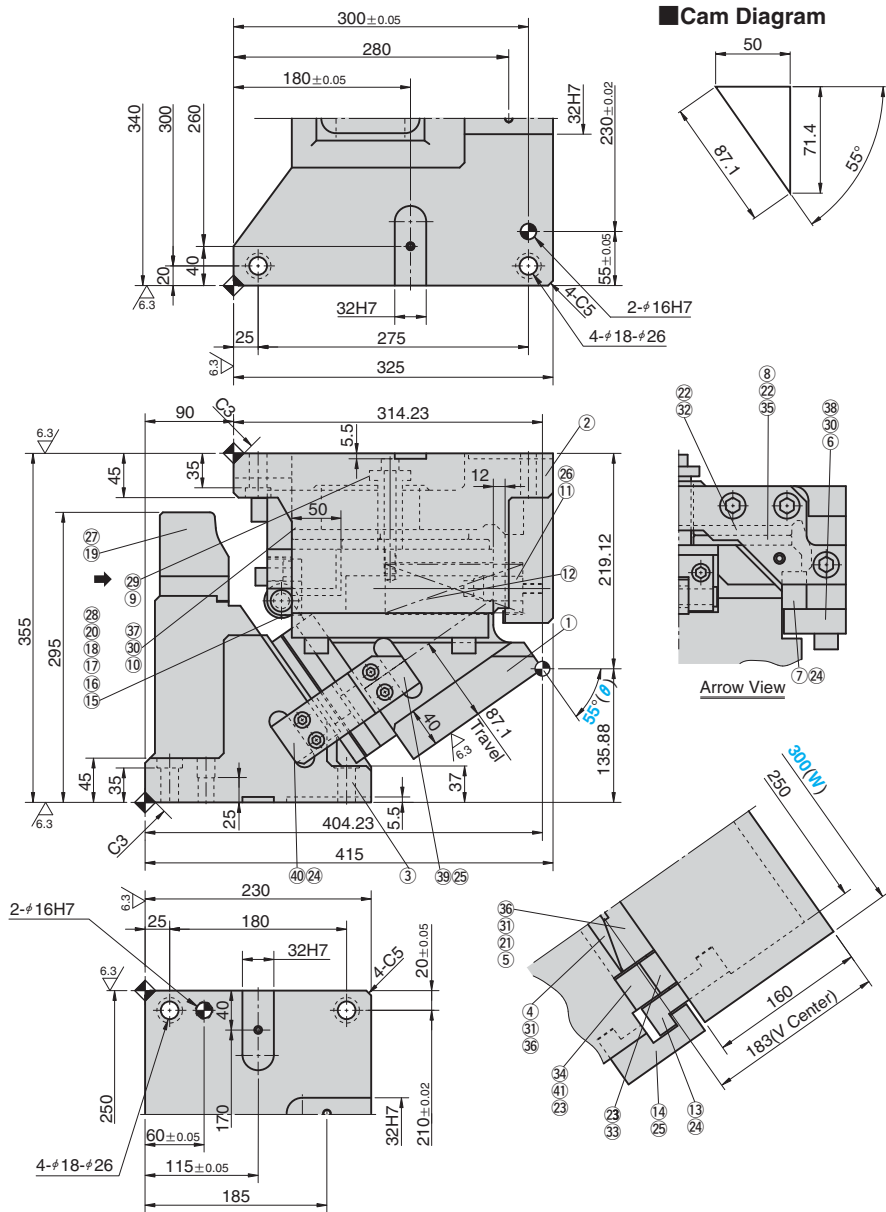
| No. | Description                  | Qty | Material and Remark            |
|-----|------------------------------|-----|--------------------------------|
| 1   | Cam Slider                   | 1   | FC250                          |
| 2   | Cam Holder                   | 1   | FC250                          |
| 3   | Cam Driver                   | 1   | FC250                          |
| 4   | Cam Slide Guide              | 1   | S45C(1045)                     |
| 5   | Cam Slide Guide              | 1   | Bronze with Graphite(SO#50SP2) |
| 6   | Upper Plate                  | 2   | S45C(1045)                     |
| 7   | Cam Slide Plate              | 2   | Bronze with Graphite(SO#50SP2) |
| 8   | Lower Plate A                | 2   | Bronze with Graphite(SO#50SP2) |
| 9   | Hanger Bolt Sleeve           | 1   | S45C(1045)                     |
| 10  | Stopper Plate                | 1   | SS400(1020)                    |
| 11  | Spring Guide Pin             | 2   | FC250                          |
| 12  | Coil Spring                  | 2   | TJH50-203                      |
| 13  | Driver for Positive Return A | 1   | Bronze with Graphite(SO#50SP2) |
| 14  | Positive Return Follower A   | 1   | S45C(1045)                     |
| 15  | Roller                       | 1   | S45C(1045)                     |
| 16  | Shaft                        | 1   | S45C(1045)                     |
| 17  | Roller Bracket               | 1   | S45C(1045)                     |
| 18  | Bushing                      | 1   | SOB16-22-20                    |
| 19  | Roller Driver                | 1   | S45C(1045)                     |
| 32  | Lower Plate B                | 4   | S45C(1045)                     |
| 33  | Wear Plate                   | 2   | Bronze with Graphite(SO#50SP2) |
| 34  | Slide Plate A                | 1   | S45C(1045)                     |
| 39  | Driver for Positive Return B | 1   | Bronze with Graphite(SO#50SP2) |
| 40  | Positive Return Follower B   | 1   | S45C(1045)                     |
| 41  | Slide Plate B                | 1   | S45C(1045)                     |

■スプリング線図 (パンチ戻り量5mm時の荷重)



▲ 組み立て用のボルト、ノックピンは表示していません。但し部品番号は図中に表示しています。

UCMSG300 - 55



| ストローク<br>S | 加工力kN (tonf)     |                 | スプリング力N (kgf)     |                     | スライダ<br>重量<br>kg | 全重量<br>kg | Catalog No. | (W) | (θ) |
|------------|------------------|-----------------|-------------------|---------------------|------------------|-----------|-------------|-----|-----|
|            | 標準加工力<br>(100万回) | 許容加工力<br>(30万回) | 初圧                | 終圧                  |                  |           |             |     |     |
| 87.1       | 294.0<br>(30.0)  | 588.0<br>(60.0) | 1724.8<br>(175.8) | 14044.8<br>(1431.8) | 66.0             | 193.4     | UCMSG       | 300 | 55  |



Order

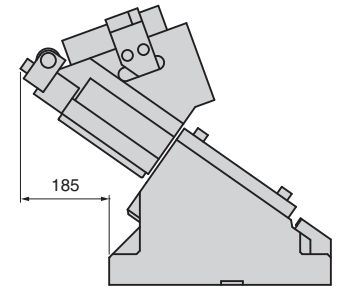
|             |     |   |     |
|-------------|-----|---|-----|
| Catalog No. | (W) | - | (θ) |
| UCMSG       | 300 | - | 55  |



Option

| オプション<br>コード | 仕様  |
|--------------|---|
| K            | カムホルダ、ドライバともにメトリック仕様の専用キーが付属します。<br>(本体にセットはされていません。) |
| KA           | カムホルダ、ドライバともにメトリック仕様の専用キーが付属します。<br>(本体にはセットされていません)  |

■後方抜きスペース



Order

UCMSG300 - 55 - K



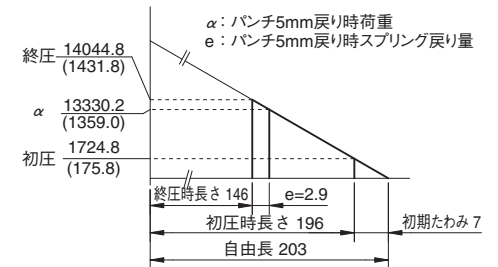
リテーナ取付用タップ穴、ロック穴（下穴、仕上げ穴）加工詳細仕様は P.505、キーの詳細仕様は P.1054 をご覧ください。

■Table of Components

| No. | Description                  | Qty | Material and Remark            |
|-----|------------------------------|-----|--------------------------------|
| ①   | Cam Slider                   | 1   | FC250                          |
| ②   | Cam Holder                   | 1   | FC250                          |
| ③   | Cam Driver                   | 1   | FC250                          |
| ④   | Cam Slide Guide              | 1   | S45C(1045)                     |
| ⑤   | Cam Slide Guide              | 1   | Bronze with Graphite(SO#50SP2) |
| ⑥   | Upper Plate                  | 2   | S45C(1045)                     |
| ⑦   | Cam Slide Plate              | 2   | Bronze with Graphite(SO#50SP2) |
| ⑧   | Lower Plate A                | 2   | Bronze with Graphite(SO#50SP2) |
| ⑨   | Hanger Bolt Sleeve           | 1   | S45C(1045)                     |
| ⑩   | Stopper Plate                | 1   | SS400(1020)                    |
| ⑪   | Spring Guide Pin             | 2   | FC250                          |
| ⑫   | Coil Spring                  | 2   | TJH50-203                      |
| ⑬   | Driver for Positive Return A | 1   | Bronze with Graphite(SO#50SP2) |
| ⑭   | Positive Return Follower A   | 1   | S45C(1045)                     |
| ⑮   | Roller                       | 1   | S45C(1045)                     |
| ⑯   | Shaft                        | 1   | S45C(1045)                     |
| ⑰   | Roller Bracket               | 1   | S45C(1045)                     |
| ⑱   | Bushing                      | 1   | SOB16-22-20                    |
| ⑲   | Roller Driver                | 1   | S45C(1045)                     |
| ⑳   | Lower Plate B                | 4   | S45C(1045)                     |
| ㉑   | Wear Plate                   | 2   | Bronze with Graphite(SO#50SP2) |
| ㉒   | Slide Plate A                | 1   | S45C(1045)                     |
| ㉓   | Driver for Positive Return B | 1   | Bronze with Graphite(SO#50SP2) |
| ㉔   | Positive Return Follower B   | 1   | S45C(1045)                     |
| ㉕   | Slide Plate B                | 1   | S45C(1045)                     |

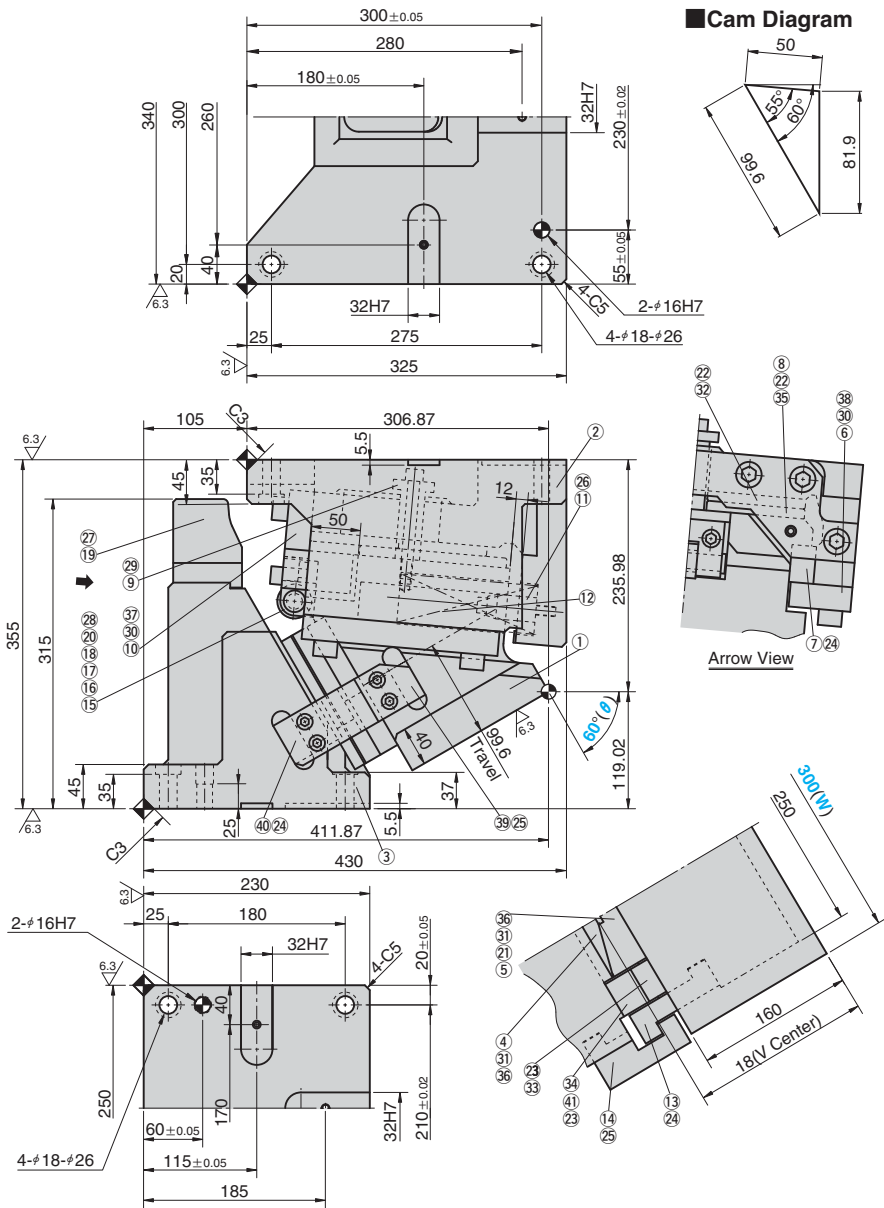
■スプリング線図 (パンチ戻り量5mm時の荷重)

- 使用スプリング TJH50-203(2個)
- ばね定数 123.2N/mm (12.56kgf/mm)



▲ 組み立て用のボルト、ノックピンは表示していません。但し部品番号は図中に表示しています。

UCMSG300 - 60



| ストローク<br>S | 加工力kN (tonf)     |                 | スプリング力N (kgf)     |                     | スライダ<br>重量<br>kg | 全重量<br>kg | Catalog No. | (W) | (θ) |
|------------|------------------|-----------------|-------------------|---------------------|------------------|-----------|-------------|-----|-----|
|            | 標準加工力<br>(100万回) | 許容加工力<br>(30万回) | 初圧                | 終圧                  |                  |           |             |     |     |
| 99.6       | 294.0<br>(30.0)  | 588.0<br>(60.0) | 1724.8<br>(175.8) | 14044.8<br>(1431.8) | 66.0             | 197.6     | UCMSG       | 300 | 60  |



Order

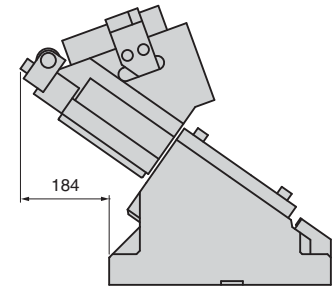
|             |     |   |     |
|-------------|-----|---|-----|
| Catalog No. | (W) | - | (θ) |
| UCMSG       | 300 | - | 60  |



Option

| オプション<br>コード | 仕様  |
|--------------|---|
| K            | カムホルダ、ドライバともにメトリック仕様の専用キーが付属します。<br>(本体にセットはされていません。) |
| KA           | カムホルダ、ドライバともにメトリック仕様の専用キーが付属します。<br>(本体にはセットされていません)  |

■後方抜きスペース



Order

UCMSG300 - 60 - K



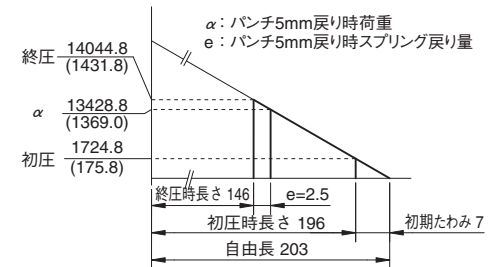
リテーナ取付用タップ穴、ロック穴（下穴、仕上げ穴）加工詳細仕様は P.505、キーの詳細仕様は P.1054 をご覧ください。

■Table of Components

| No. | Description                  | Qty | Material and Remark            |
|-----|------------------------------|-----|--------------------------------|
| ①   | Cam Slider                   | 1   | FC250                          |
| ②   | Cam Holder                   | 1   | FC250                          |
| ③   | Cam Driver                   | 1   | FC250                          |
| ④   | Cam Slide Guide              | 1   | S45C(1045)                     |
| ⑤   | Cam Slide Guide              | 1   | Bronze with Graphite(SO#50SP2) |
| ⑥   | Upper Plate                  | 2   | S45C(1045)                     |
| ⑦   | Cam Slide Plate              | 2   | Bronze with Graphite(SO#50SP2) |
| ⑧   | Lower Plate A                | 2   | Bronze with Graphite(SO#50SP2) |
| ⑨   | Hanger Bolt Sleeve           | 1   | S45C(1045)                     |
| ⑩   | Stopper Plate                | 1   | SS400(1020)                    |
| ⑪   | Spring Guide Pin             | 2   | FC250                          |
| ⑫   | Coil Spring                  | 2   | TJH50-203                      |
| ⑬   | Driver for Positive Return A | 1   | Bronze with Graphite(SO#50SP2) |
| ⑭   | Positive Return Follower A   | 1   | S45C(1045)                     |
| ⑮   | Roller                       | 1   | S45C(1045)                     |
| ⑯   | Shaft                        | 1   | S45C(1045)                     |
| ⑰   | Roller Bracket               | 1   | S45C(1045)                     |
| ⑱   | Bushing                      | 1   | SOB16-22-20                    |
| ⑲   | Roller Driver                | 1   | S45C(1045)                     |
| ⑳   | Lower Plate B                | 4   | S45C(1045)                     |
| ㉑   | Wear Plate                   | 2   | Bronze with Graphite(SO#50SP2) |
| ㉒   | Slide Plate A                | 1   | S45C(1045)                     |
| ㉓   | Driver for Positive Return B | 1   | Bronze with Graphite(SO#50SP2) |
| ㉔   | Positive Return Follower B   | 1   | S45C(1045)                     |
| ㉕   | Slide Plate B                | 1   | S45C(1045)                     |

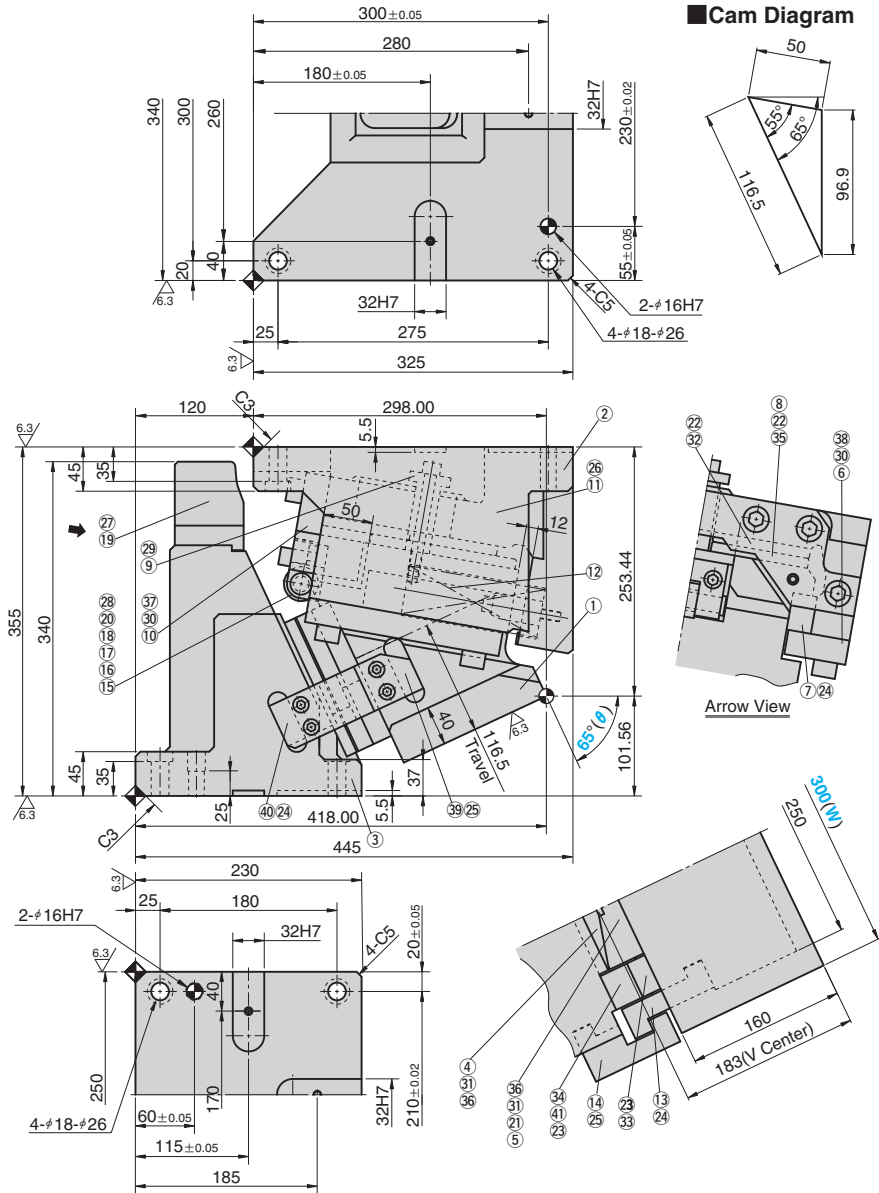
■スプリング線図 (パンチ戻り量5mm時の荷重)

- 使用スプリング TJH50-203(2個)
- ばね定数 123.2N/mm (12.56kgf/mm)



▲ 組み立て用のボルト、ノックピンは表示していません。但し部品番号は図中に表示しています。

UCMSG300 - 65



| ストローク<br>S | 加工力kN (tonf)     |                 | スプリング力N(kgf)      |                     | スライダ<br>重量<br>kg | 全重量<br>kg | Catalog No. | (W) | (θ) |
|------------|------------------|-----------------|-------------------|---------------------|------------------|-----------|-------------|-----|-----|
|            | 標準加工力<br>(100万回) | 許容加工力<br>(30万回) | 初圧                | 終圧                  |                  |           |             |     |     |
| 116.5      | 294.0<br>(30.0)  | 588.0<br>(60.0) | 1724.8<br>(175.8) | 14044.8<br>(1431.8) | 66.0             | 202.9     | UCMSG       | 300 | 65  |



Order

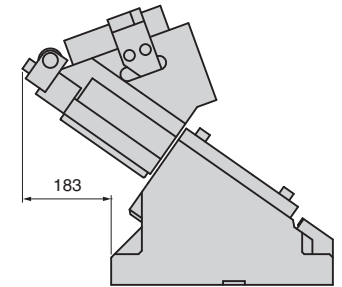
|             |     |   |     |
|-------------|-----|---|-----|
| Catalog No. | (W) | - | (θ) |
| UCMSG       | 300 | - | 65  |



Option

| オプション<br>コード | 仕様  |
|--------------|---|
| K            | カムホルダ、ドライバともにメトリック仕様の専用キーが付属します。<br>(本体にセットはされていません。) |
| KA           | カムホルダ、ドライバともにメトリック仕様の専用キーが付属します。<br>(本体にはセットされていません)  |

■後方抜きスペース



Order

UCMSG300 - 65 - K



リテーナ取付用タップ穴、ロック穴（下穴、仕上げ穴）加工詳細仕様は P.505、キーの詳細仕様は P.1054 をご覧ください。

■Table of Components

| No. | Description                  | Qty | Material and Remark            |
|-----|------------------------------|-----|--------------------------------|
| 1   | Cam Slider                   | 1   | FC250                          |
| 2   | Cam Holder                   | 1   | FC250                          |
| 3   | Cam Driver                   | 1   | FC250                          |
| 4   | Cam Slide Guide              | 1   | S45C(1045)                     |
| 5   | Cam Slide Guide              | 1   | Bronze with Graphite(SO#50SP2) |
| 6   | Upper Plate                  | 2   | S45C(1045)                     |
| 7   | Cam Slide Plate              | 2   | Bronze with Graphite(SO#50SP2) |
| 8   | Lower Plate A                | 2   | Bronze with Graphite(SO#50SP2) |
| 9   | Hanger Bolt Sleeve           | 1   | S45C(1045)                     |
| 10  | Stopper Plate                | 1   | SS400(1020)                    |
| 11  | Spring Guide Pin             | 2   | FC250                          |
| 12  | Coil Spring                  | 2   | TJH50-203                      |
| 13  | Driver for Positive Return A | 1   | Bronze with Graphite(SO#50SP2) |
| 14  | Positive Return Follower A   | 1   | S45C(1045)                     |
| 15  | Roller                       | 1   | S45C(1045)                     |
| 16  | Shaft                        | 1   | S45C(1045)                     |
| 17  | Roller Bracket               | 1   | S45C(1045)                     |
| 18  | Bushing                      | 1   | SOB16-22-20                    |
| 19  | Roller Driver                | 1   | S45C(1045)                     |
| 20  | Lower Plate B                | 4   | S45C(1045)                     |
| 21  | Wear Plate                   | 2   | Bronze with Graphite(SO#50SP2) |
| 22  | Slide Plate A                | 1   | S45C(1045)                     |
| 23  | Driver for Positive Return B | 1   | Bronze with Graphite(SO#50SP2) |
| 24  | Positive Return Follower B   | 1   | S45C(1045)                     |
| 25  | Slide Plate B                | 1   | S45C(1045)                     |

■スプリング線図 (パンチ戻り量5mm時の荷重)

- 使用スプリング TJH50-203(2個)
- ばね定数 123.2N/mm (12.56kgf/mm)

