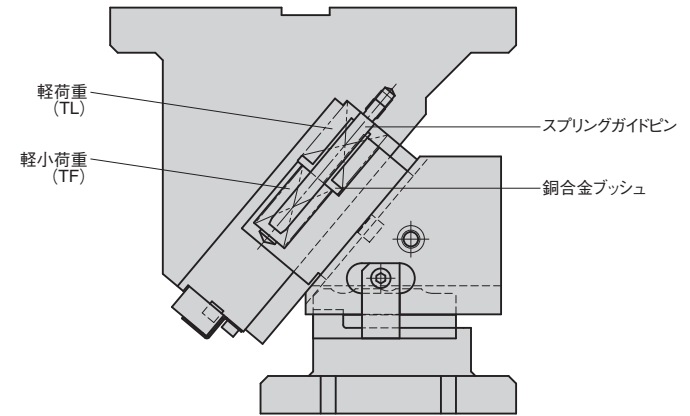


- **UCMSC の特長**
 - 取付面 = カム幅、重量軽減で省スペース設計。
 - V 形ガイドの自動調芯機構。
 - スライダは後方抜き仕様。並べて設置が可能。
 - 角度は 0° ~ 70°、5° 飛びでラインナップ。
- **UCMSF の特長**
 - 取付面 = カム幅、重量軽減で省スペース設計。
 - V 形ガイドの自動調芯機構。
 - スライダは後方抜き仕様。並べて設置が可能。
 - 角度は 0° ~ 70°、5° 飛びでラインナップ。
 - 2 段スプリング方式を採用。スプリング力は UCMSC の約 2 倍です。
 - 加工力はカムスライドガイドの材質変更により耐性がアップ。UCMSC の約 1.4 倍です。

- **UCMSF の構造**

UCMSF は UCMSC と構造的には同じですが、スプリング力を強化させるため、2 段スプリング方式を採用しています。

また、カムスライドガイド(カムボトム) に高面圧用銅合金(SO#50SP7)を採用し、加工力アップをはかっています。

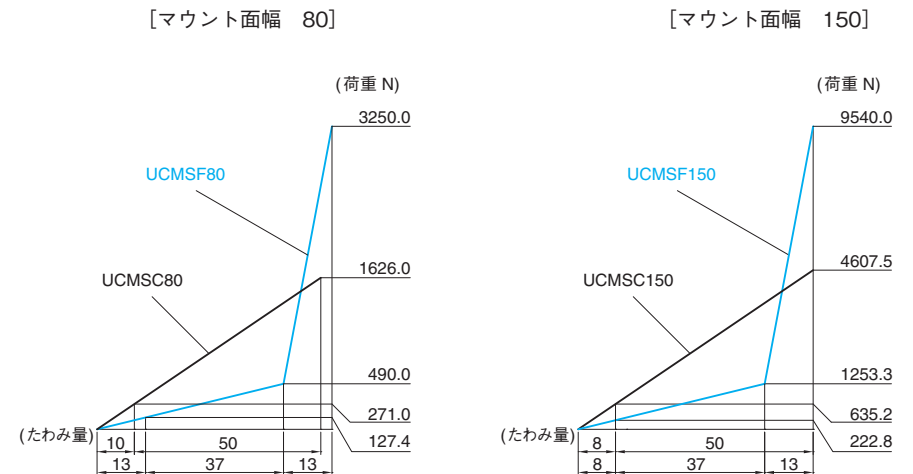


■ 性能諸元

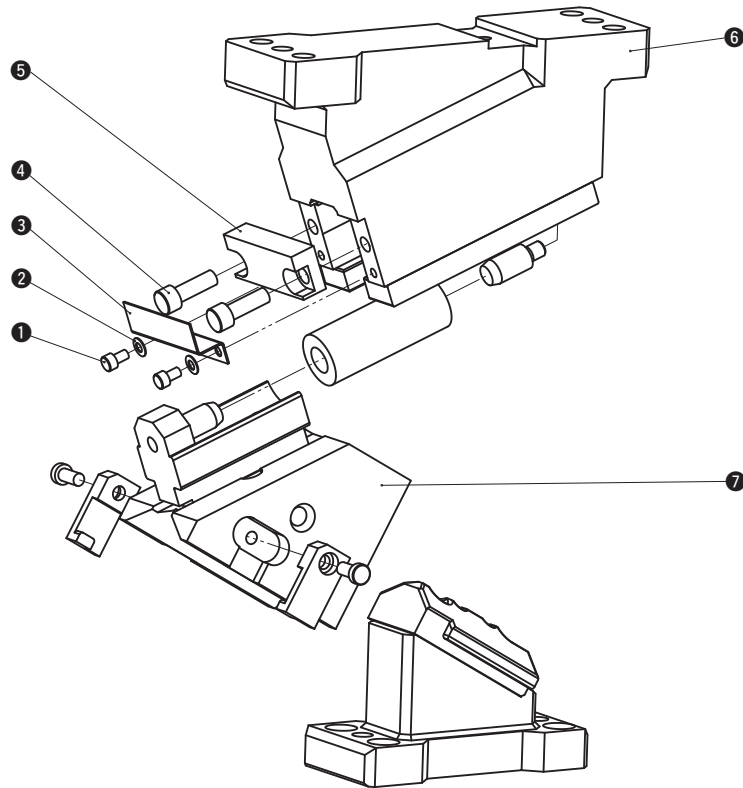
Catalog No.	マウント面幅	加工角 (5°とび)	加工力 kN (tonf)		スプリング力 (終圧) N (kgf)	シャットハイト
			標準加工力 (100万回)	許容加工力 (30万回)		
UCMSC	50	0°~70°	19.6 (2.0)	39.2 (4.0)	* 約980 (100)	200
	65	0°~70°	19.6 (2.0)	39.2 (4.0)	* 約1220 (124)	180 (0~45°) 190 (50・55°) 210 (60~70°)
	80	0°~70°	39.2 (4.0)	78.4 (8.0)	* 約1600 (163)	270
	150	0°~70°	88.2 (9.0)	132.3 (13.5)	4607.5 (470.2)	270
UCMSF	80	0°~70°	54.9 (5.6)	109.8 (11.2)	3250.0 (331.4)	270
	150	0°~70°	123.5 (12.6)	185.2 (18.9)	9540.0 (973.4)	270

*角度により多少の差異があります。

● UCMSC と UCMSF の比較スプリング線図



■ UCMSF80 の構造と分解・組立



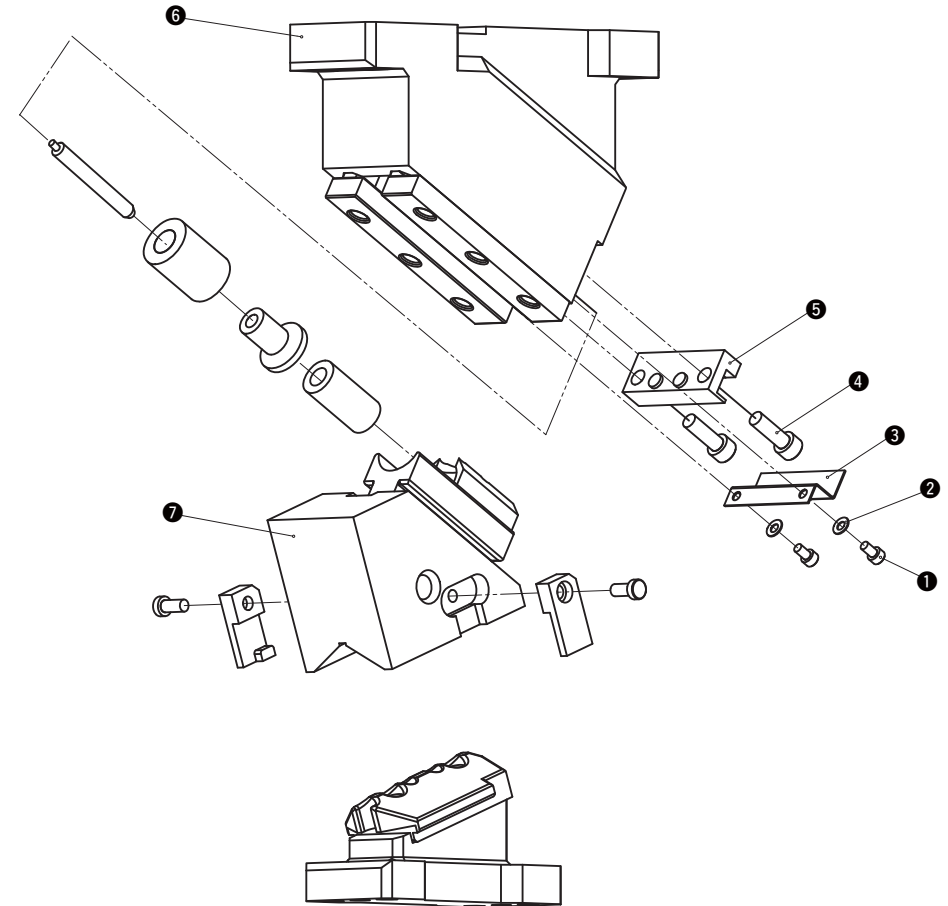
● UCMSF80 の分解方法

- 1) 六角穴付ボルトと座金 (①②) を外し、セーフティプレート (③) を取りはずします。
- 2) 六角穴付ボルト (④) を外し、ストッププレート (⑤) を取りはずします。
- 3) カムホルダ (⑥) からカムスライダ (⑦) を後方へ引き抜きます。

● UCMSF80 の組立方法

- 1) 組立は分解と逆の手順で行ってください。
 - ・摺動部に異物が付着していない事を十分確認して、グリスを塗布し組み立ててください。
 - ・カムスライダとカムホルダはクリアランス管理をしていますので、刻印されているシリアルナンバーを確認して組み立ててください。
 - ・分解・組立後、ボルトの締め忘れ等がないよう充分にご確認ください。

■ UCMSF80 の構造と分解・組立



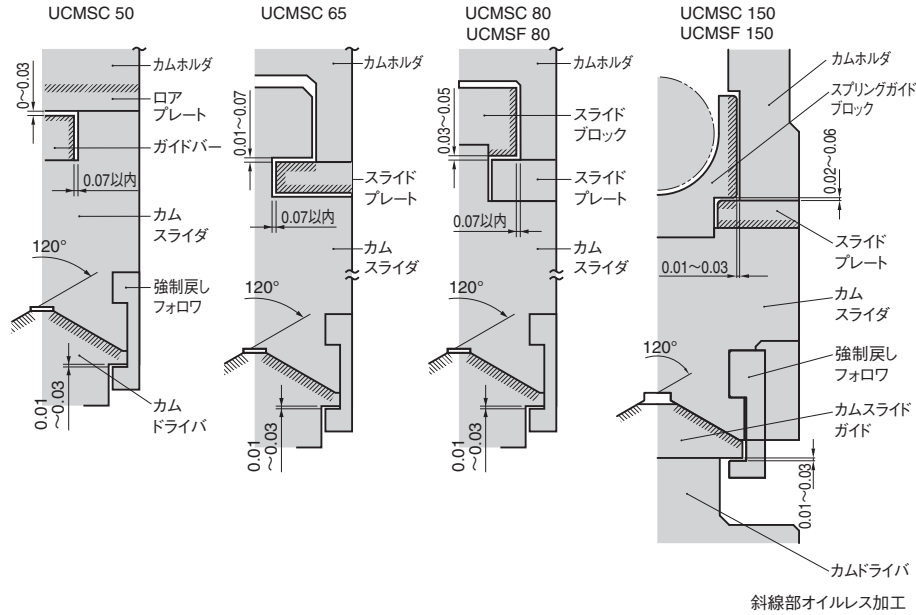
● UCMSF80 の分解方法

- 1) 六角穴付ボルトと座金 (①②) を外し、セーフティプレート (③) を取りはずします。
- 2) 六角穴付ボルト (④) を外し、ストッププレート (⑤) を取りはずします。
- 3) カムホルダ (⑥) からカムスライダ (⑦) を後方へ引き抜きます。

● UCMSF80 の組立方法

- 1) 組立は分解と逆の手順で行ってください。
 - ・摺動部に異物が付着していない事を十分確認して、グリスを塗布し組み立ててください。
 - ・カムスライダとカムホルダはクリアランス管理をしていますので、刻印されているシリアルナンバーを確認して組み立ててください。
 - ・分解・組立後、ボルトの締め忘れ等がないよう充分にご確認ください。

■ スライド構造と強制戻し構造



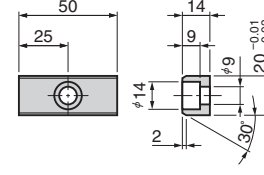
■ オプション概要

オプションコード	K	TK	SC	WC	S	N12	N16
内容	カムホルダ用のキーが付属します。	ホルダ、ドライブともに、T字キー仕様になります。	マウント面を前方に張り出させます。(1mm単位)	マウント面幅を一定寸法に広げます。	下死点ロック用の治具が付属します。	ホルダ、ドライブに#12H7ノック穴加工を行います。	ホルダ、ドライブに#16H7ノック穴加工を行います。
Catalog No.							
UCMSC	50	○	—	○	○	—	—
	65	○	—	○	—	—	—
	80	○	—	○	○	—	○
UCMSF	150	○	○	—	—	○	○
	80	○	—	○	○	—	○
	150	○	○	—	—	○	○

■ UCMSC・UCMSF のオプション

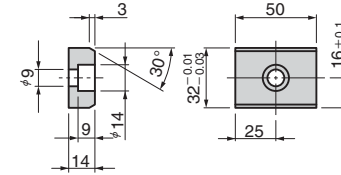
- キー仕様 (-K)
 - UCMSC 50/65

LKU20-50
(1個 M8×15 ボルト付)

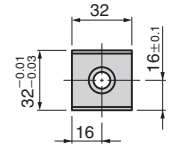


- UCMSC・UCMSF 80/150 80用

LKU32-50
(1個 M8×15 ボルト付)

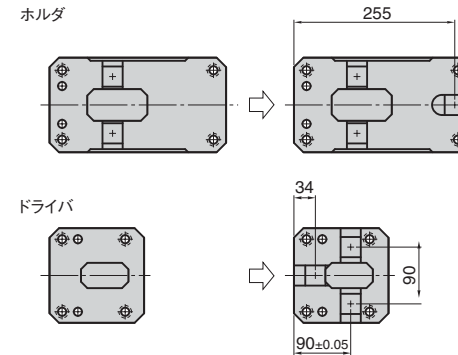


- 150用
LKU32-32
(1個 M8×15 ボルト付)



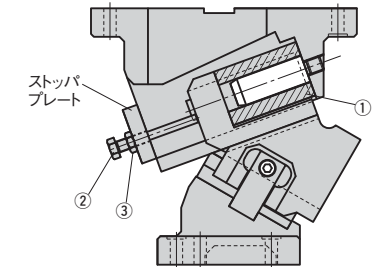
- T字キー仕様 (-TK)
UCMSC・UCMSF 150

下図のようにT字形にキー溝を追加します。



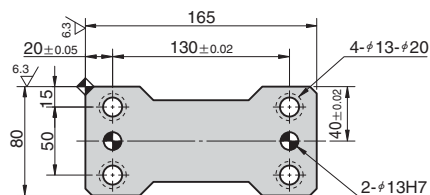
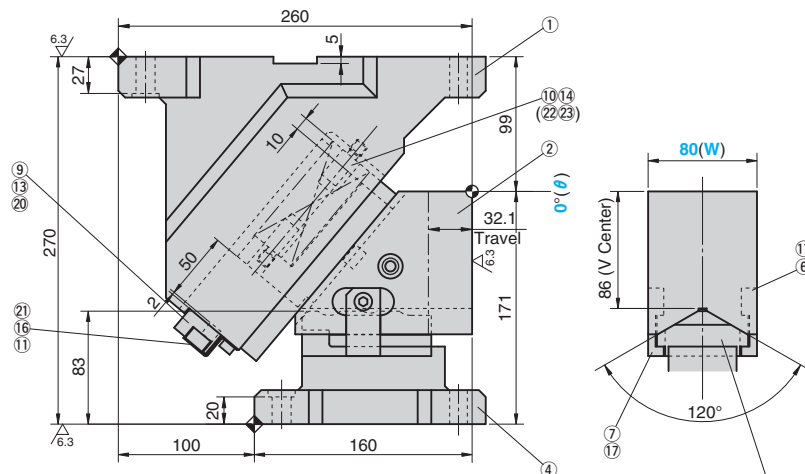
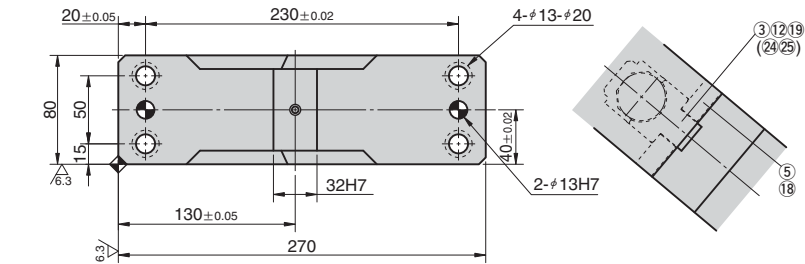
- 下死点ロック仕様 (-S)
UCMSC・UCMSF 150

下図のように、下死点ロック用の治具(①カラー ②ボルト ③ナット)が付属します。ストッププレートにはセット用のタップ加工が施されています。

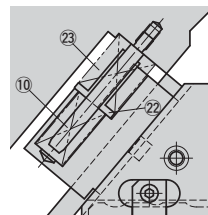


UCMSC80 - 00
UCMSF80 - 00

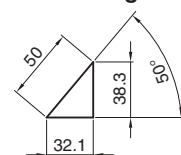
* This drawing shows UCMSC80



Spring Specification for UCMSF80



Cam Diagram



ストローク S	加工力 kN(tonf)		スプリング力 N(kgf)		全重量 kg	Catalog No.	(W)	(θ)
	標準加工力 (100万回)	許容加工力 (30万回)	初圧	終圧				
32.1	39.2 (4.0)	78.4 (8.0)	270.6 (27.6)	1623.6 (165.7)	25.9	UCMSC	80	00
	54.9 (5.6)	109.8 (11.2)	127.4 (13.0)	3250.0 (331.4)		UCMSF		



Order

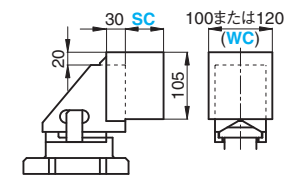
Catalog No.	(W)	-	(θ)
UCMSC	80	-	00
UCMSF	80	-	00



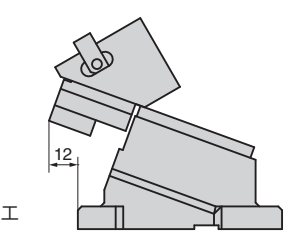
Option

オプションコード	仕様
K	専用のキーが付属します。(本体にセットはしていません)
SC	マウント面を 0 ~ 60mm の範囲 (指定 1mm 単位) で前方に伸ばします。
WC	マウント面幅 (W) を 100 または 120 に変更します。WC100 または WC120 とご指示ください。
N16	ドライバ、ホルダのノック穴を φ16H7 に変更します。

SC または WC オプション



後方抜きスペース



WC 指定の場合、ピアスセンターの位置は、カム幅の範囲内に設定して下さい。



Order

UCMSC80 - 00 - K
UCMSF80 - 00 - SC30 - WC100

リテーナ取付用タップ穴、ノック穴 (下穴、仕上げ穴) 加工詳細仕様は P.505、キーの詳細仕様は P.680 をご覧ください。

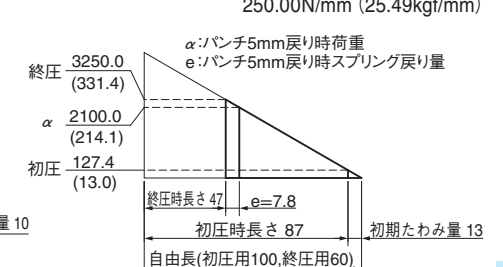
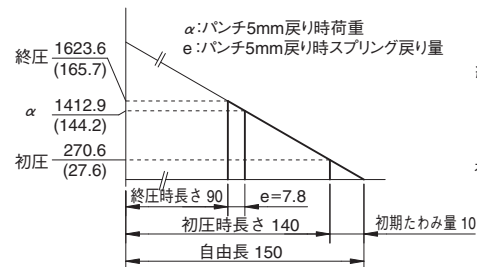
スプリング線図 (パンチ戻り量 5mm 時の荷重)

UCMSC の場合

- 使用スプリング TL35-150 (1個)
27.06N/mm (2.76kgf/mm)

UCMSF の場合

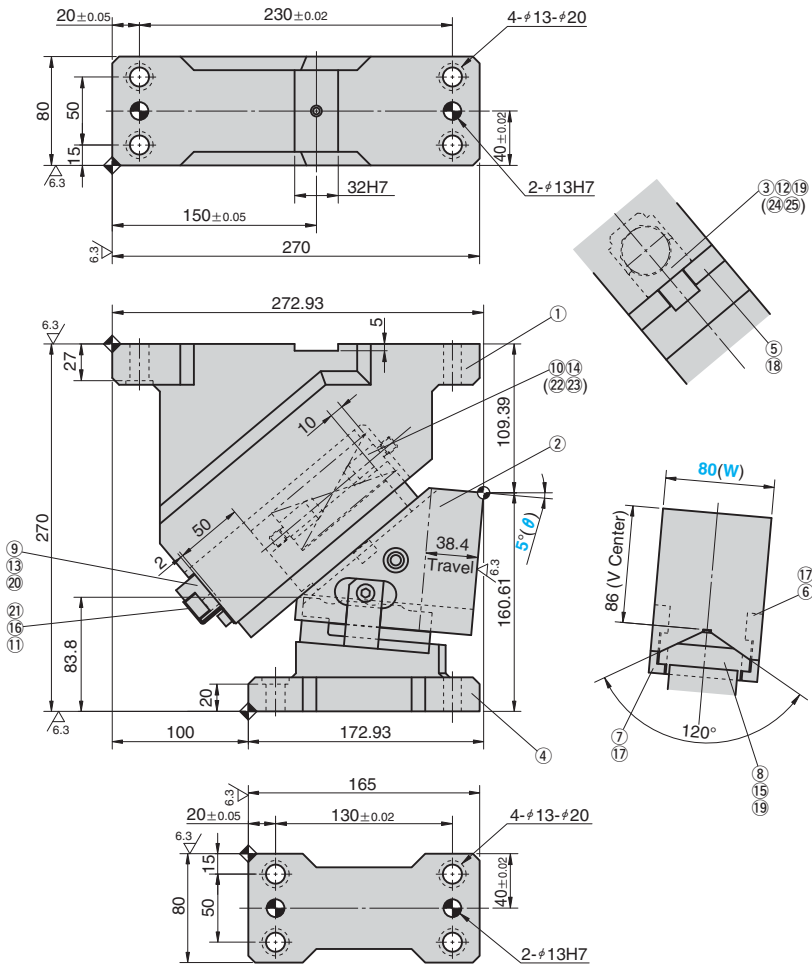
- 使用スプリング 初圧用: TF25-100 (1個)
9.80N/mm (1.00kgf/mm)
- 終圧用: TH35-60 (1個)
250.00N/mm (25.49kgf/mm)



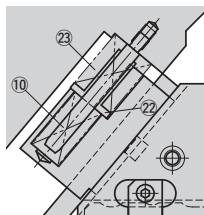
構成部品表は P.801 をご覧ください。

UCMSC80 - 05
UCMSF80 - 05

* This drawing shows UCMSC80



Spring Specification for UCMSF80



Cam Diagram



ストローク S	加工力 kN(tonf)		スプリング力 N(kgf)		全重量 kg	Catalog No.	(W)	(θ)
	標準加工力 (100万回)	許容加工力 (30万回)	初圧	終圧				
38.4	39.2 (4.0)	78.4 (8.0)	270.6 (27.6)	1623.6 (165.7)	26.3	UCMSC	80	05
	54.9 (5.6)	109.8 (11.2)	127.4 (13.0)	3250.0 (331.4)				

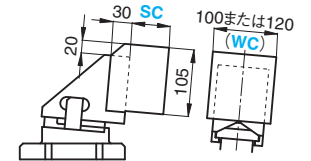


Order	Catalog No.	(W)	-	(θ)
	UCMSC	80	-	05
	UCMSF	80	-	05

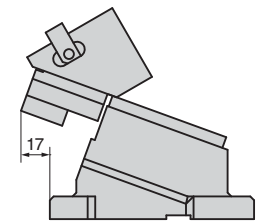


Option	オプションコード	仕様
	K	専用のキーが付属します。(本体にセットはしていません)
	SC	マウント面を 0 ~ 60mm の範囲 (指定 1mm 単位) で前方に伸ばします。
	WC	マウント面幅 (W) を 100 または 120 に変更します。WC100 または WC120 とご指示ください。
	N16	ドライバ、ホルダのノック穴を #16H7 に変更します。

SC または WC オプション



後方抜きスペース



WC 指定の場合、ピアスセンターの位置は、カム幅の範囲内に設定して下さい。



Order UCMSC80 - 05 - K
UCMSF80 - 05 - SC30 - WC100

リテーナ取付用タップ穴、ノック穴 (下穴、仕上げ穴) 加工詳細仕様は P.505、キーの詳細仕様は P.680 をご覧ください。

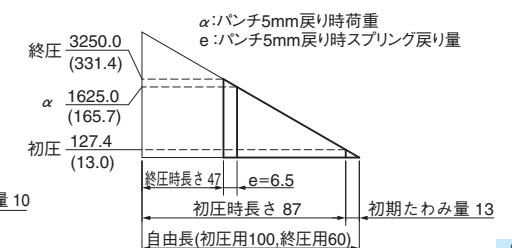
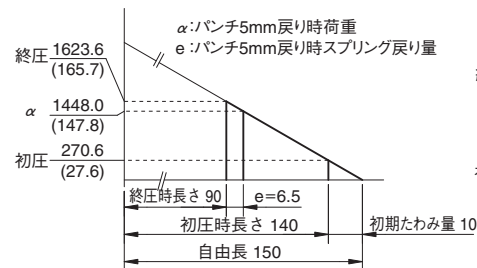
スプリング線図 (パンチ戻り量 5mm 時の荷重)

UCMSC の場合

- 使用スプリング TL35-150 (1個)
27.06N/mm (2.76kgf/mm)

UCMSF の場合

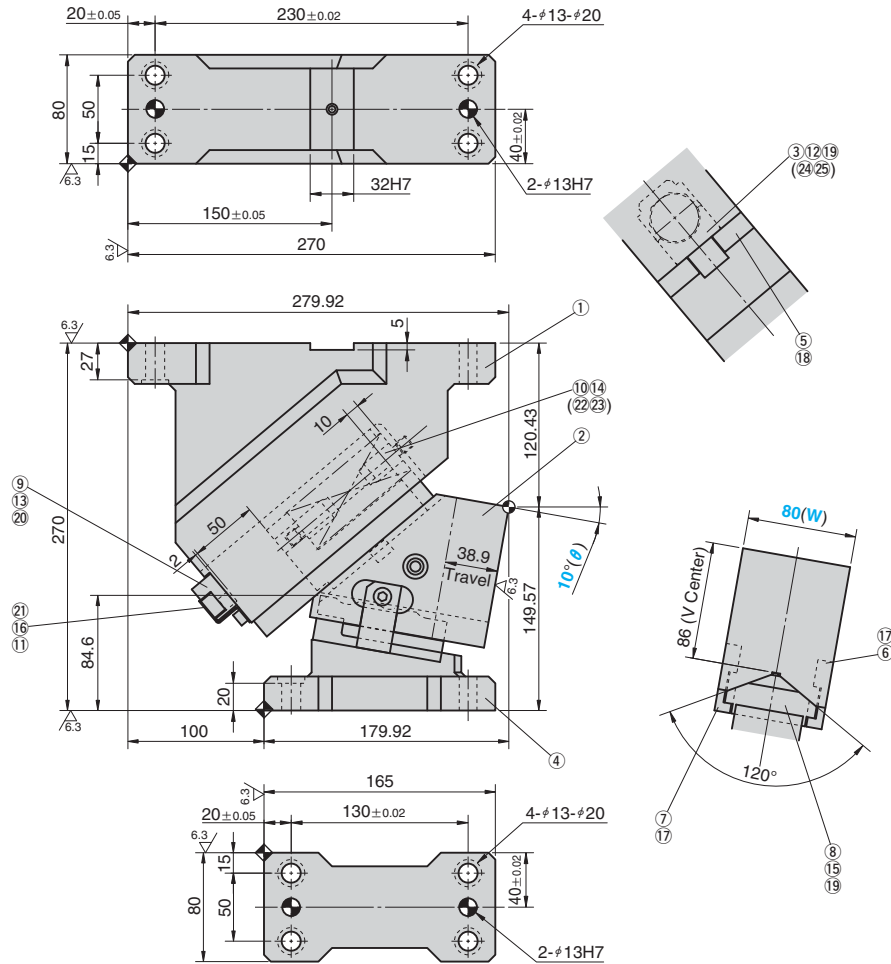
- 使用スプリング 初圧用: TF25-100 (1個)
9.80N/mm (1.00kgf/mm)
- 終圧用: TH35-60 (1個)
250.00N/mm (25.49kgf/mm)



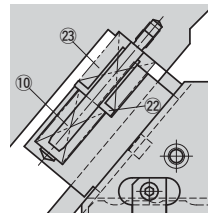
構成部品表は P.801 をご覧ください。

UCMSC80 - 10
UCMSF80 - 10

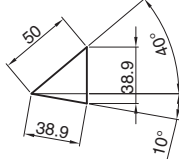
* This drawing shows UCMSC80



Spring Specification for UCMSF80



Cam Diagram



ストローク S	加工力 kN(tonf)		スプリング力 N(kgf)		全重量 kg	Catalog No.	(W)	(θ)
	標準加工力 (100万回)	許容加工力 (30万回)	初圧	終圧				
38.9	39.2 (4.0)	78.4 (8.0)	270.6 (27.6)	1623.6 (165.7)	26.6	UCMSC	80	10
	54.9 (5.6)	109.8 (11.2)	127.4 (13.0)	3250.0 (331.4)				

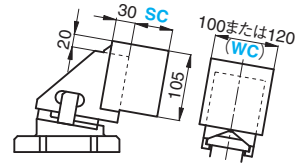


Order	Catalog No.	(W)	-	(θ)
	UCMSC	80	-	10
	UCMSF	80	-	10

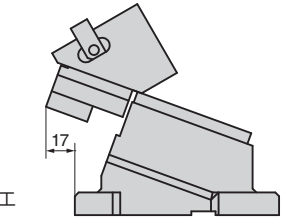


Option	オプションコード	仕様
	K	専用のキーが付属します。(本体にセットはしていません)
	SC	マウント面を 0 ~ 60mm の範囲 (指定 1mm 単位) で前方に伸ばします。
	WC	マウント面幅 (W) を 100 または 120 に変更します。WC100 または WC120 とご指示ください。
	N16	ドライバ、ホルダのノック穴を #16H7 に変更します。

SC または WC オプション



後方抜きスペース



WC 指定の場合、ピアスセンターの位置は、カム幅の範囲内に設定して下さい。



Order UCMSC80 - 10 - K
UCMSF80 - 10 - SC30 - WC100

リテーナ取付用タップ穴、ノック穴 (下穴、仕上げ穴) 加工詳細仕様は P.505、キーの詳細仕様は P.680 をご覧ください。

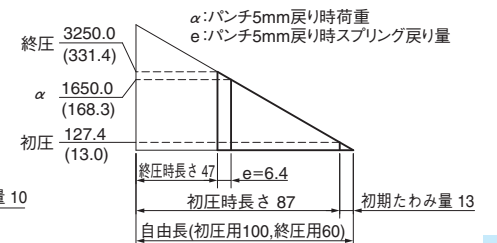
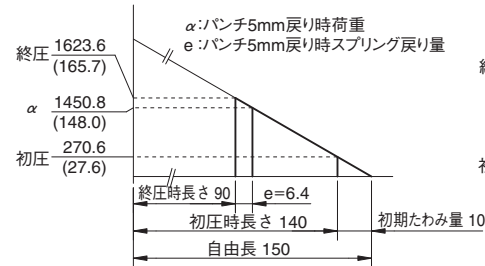
スプリング線図 (パンチ戻り量 5mm 時の荷重)

UCMSC の場合

使用スプリング TL35-150 (1個)
27.06N/mm (2.76kgf/mm)

UCMSF の場合

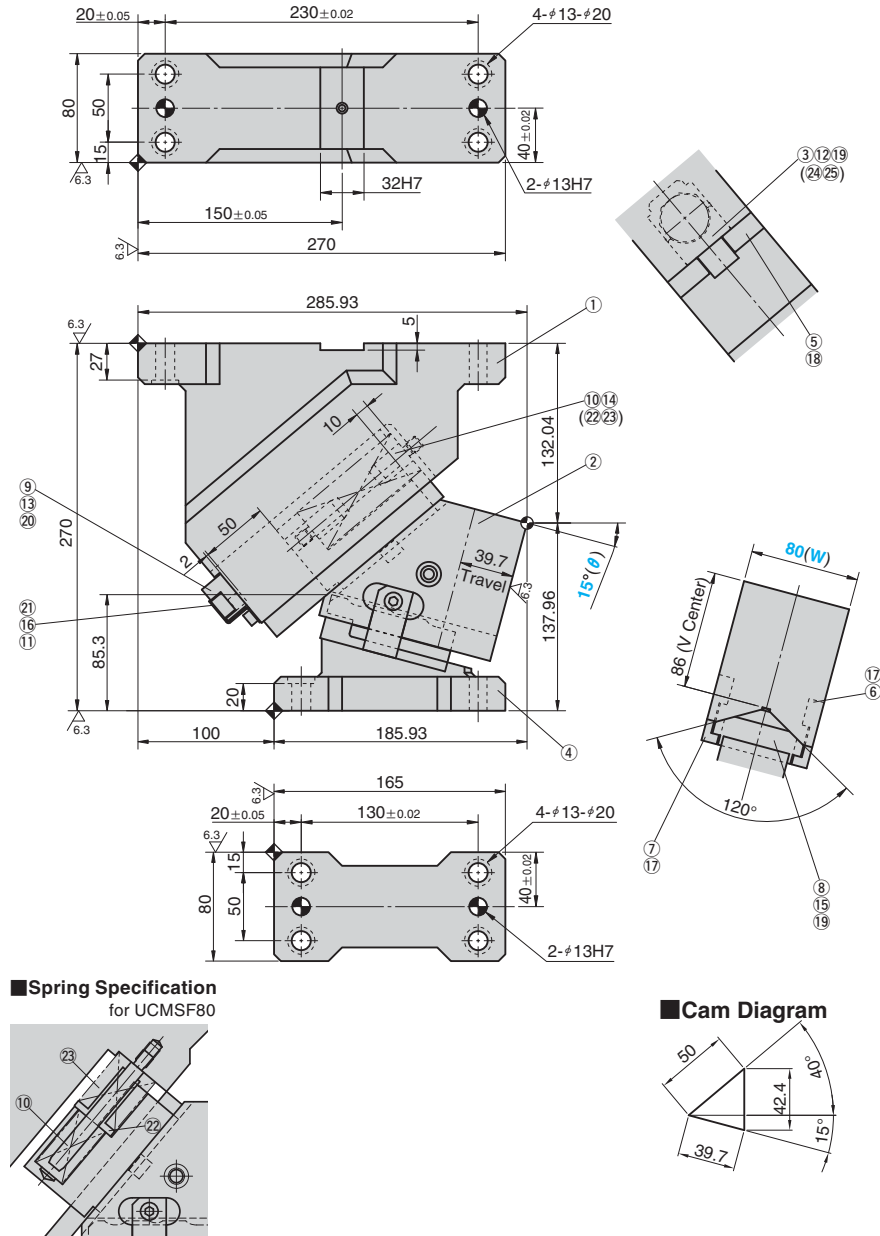
使用スプリング 初圧用: TF25-100 (1個)
9.80N/mm (1.00kgf/mm)
終圧用: TH35-60 (1個)
250.00N/mm (25.49kgf/mm)



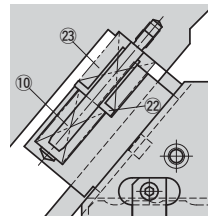
構成部品表は P.801 をご覧ください。

UCMSC80 - 15
UCMSF80 - 15

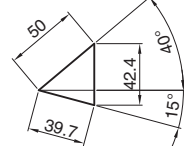
* This drawing shows UCMSC80



Spring Specification for UCMSF80



Cam Diagram



ストローク S	加工力 kN(tonf)		スプリング力 N(kgf)		全重量 kg	Catalog No.	(W)	(θ)
	標準加工力 (100万回)	許容加工力 (30万回)	初圧	終圧				
39.7	39.2 (4.0)	78.4 (8.0)	270.6 (27.6)	1623.6 (165.7)	25.1	UCMSC	80	15
	54.9 (5.6)	109.8 (11.2)	127.4 (13.0)	3250.0 (331.4)		UCMSF		



Order

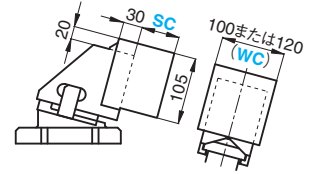
Catalog No.	(W)	(θ)
UCMSC	80	15
UCMSF	80	15



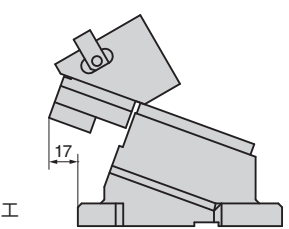
Option

オプションコード	仕様
K	専用のキーが付属します。(本体にセットはしていません)
SC	マウント面を 0 ~ 60mm の範囲 (指定 1mm 単位) で前方に伸ばします。
WC	マウント面幅 (W) を 100 または 120 に変更します。WC100 または WC120 とご指示ください。
N16	ドライバ、ホルダのノック穴を #16H7 に変更します。

SC または WC オプション



後方抜きスペース



WC 指定の場合、ピアスセンターの位置は、カム幅の範囲内に設定して下さい。



Order

UCMSC80 - 15 - K
UCMSF80 - 15 - SC30 - WC100

リテーナ取付用タップ穴、ノック穴 (下穴、仕上げ穴) 加工詳細仕様は P.505、キーの詳細仕様は P.680 をご覧ください。

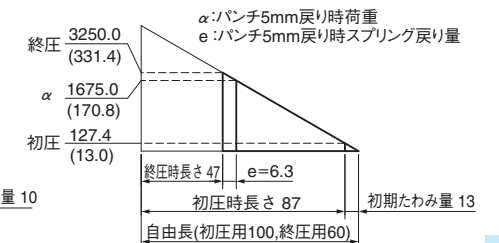
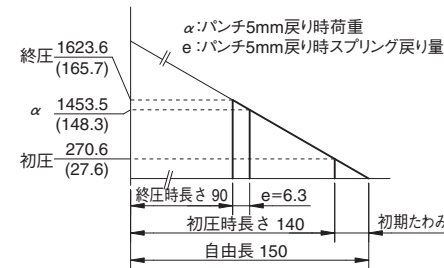
スプリング線図 (パンチ戻り量 5mm 時の荷重)

UCMSC の場合

使用スプリング TL35-150 (1個)
27.06N/mm (2.76kgf/mm)

UCMSF の場合

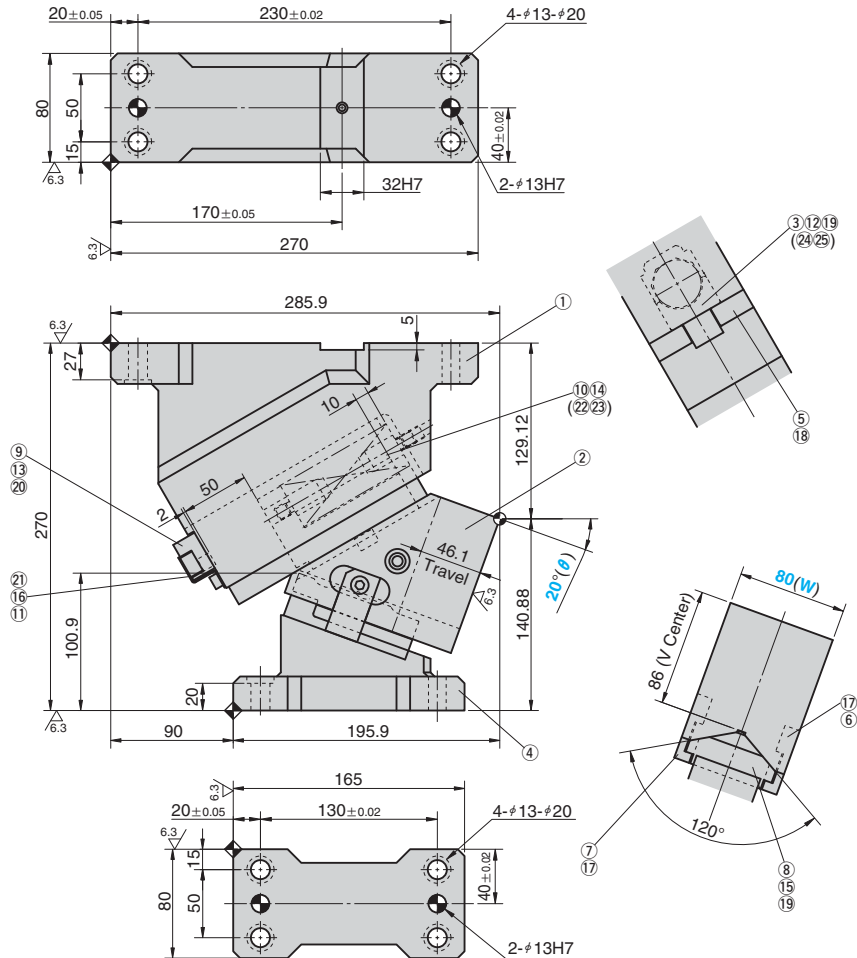
使用スプリング 初圧用: TF25-100 (1個)
9.80N/mm (1.00kgf/mm)
終圧用: TH35-60 (1個)
250.00N/mm (25.49kgf/mm)



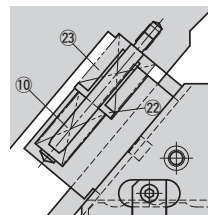
構成部品表は P.801 をご覧ください。

UCMSC80 - 20
UCMSF80 - 20

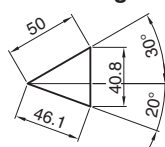
* This drawing shows UCMSC80



Spring Specification for UCMSF80



Cam Diagram



ストローク S	加工力 kN(tonf)		スプリング力 N(kgf)		全重量 kg	Catalog No.	(W)	(θ)
	標準加工力 (100万回)	許容加工力 (30万回)	初圧	終圧				
46.1	39.2 (4.0)	78.4 (8.0)	270.6 (27.6)	1623.6 (165.7)	25.3	UCMSC	80	20
	54.9 (5.6)	109.8 (11.2)	127.4 (13.0)	3250.0 (331.4)		UCMSF		



Order

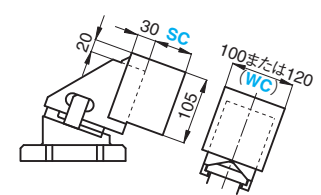
Catalog No.	(W)	(θ)
UCMSC	80	20
UCMSF	80	20



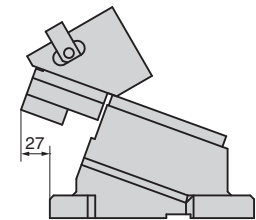
Option

オプションコード	仕様
K	専用のキーが付属します。(本体にセットはしていません)
SC	マウント面を 0 ~ 60mm の範囲 (指定 1mm 単位) で前方に伸ばします。
WC	マウント面幅 (W) を 100 または 120 に変更します。WC100 または WC120 とご指示ください。
N16	ドライバ、ホルダのノック穴を φ16H7 に変更します。

SC または WC オプション



後方抜きスペース



WC 指定の場合、ピアスセンターの位置は、カム幅の範囲内に設定して下さい。



Order

UCMSC80 - 20 - K
UCMSF80 - 20 - SC30 - WC100

リテーナ取付用タップ穴、ノック穴 (下穴、仕上げ穴) 加工詳細仕様は P.505、キーの詳細仕様は P.680 をご覧ください。

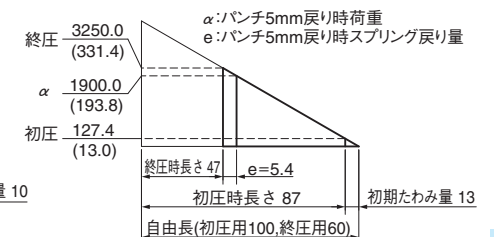
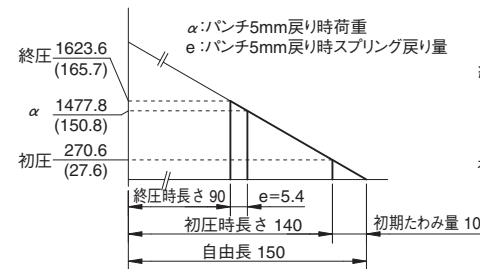
スプリング線図 (パンチ戻り量 5mm 時の荷重)

UCMSC の場合

使用スプリング TL35-150 (1個)
27.06N/mm (2.76kgf/mm)

UCMSF の場合

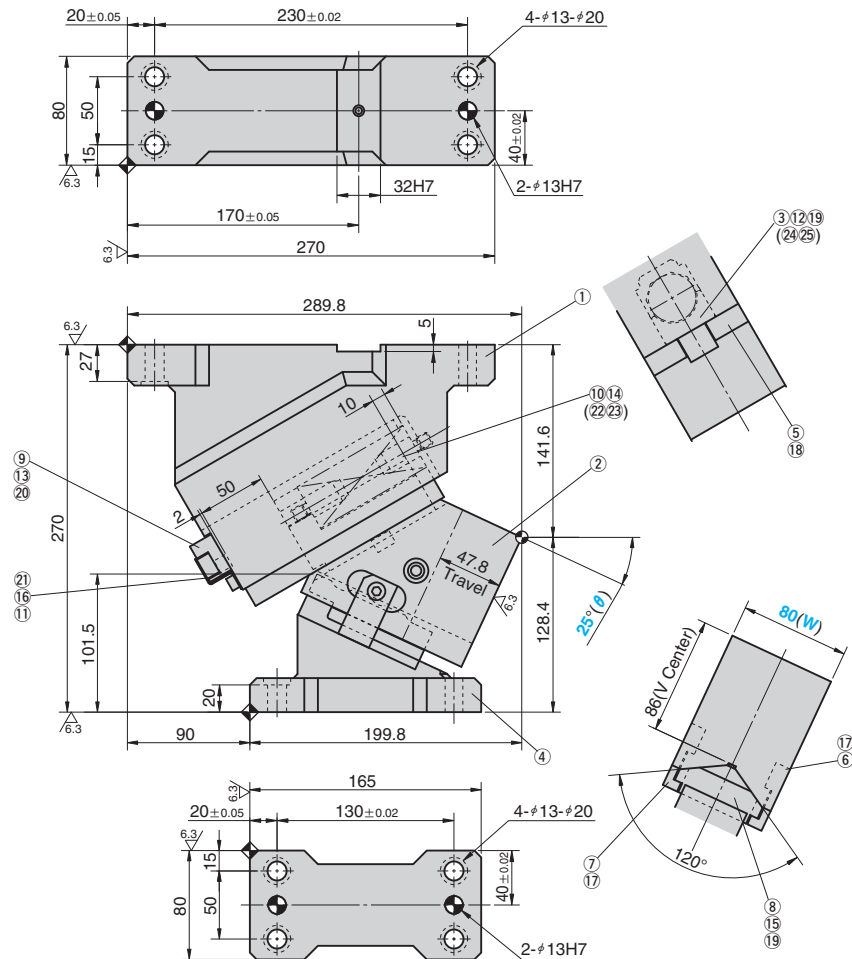
使用スプリング 初圧用: TF25-100 (1個)
9.80N/mm (1.00kgf/mm)
終圧用: TH35-60 (1個)
250.00N/mm (25.49kgf/mm)



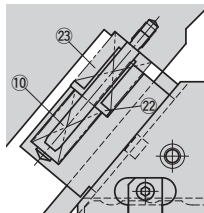
構成部品表は P.801 をご覧ください。

UCMSC80 - 25
UCMSF80 - 25

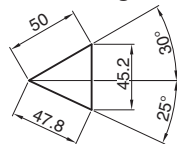
* This drawing shows UCMSC80



Spring Specification for UCMSF80



Cam Diagram



ストローク S	加工力 kN(tonf)		スプリング力 N(kgf)		全重量 kg	Catalog No.	(W)	(θ)
	標準加工力 (100万回)	許容加工力 (30万回)	初圧	終圧				
47.8	39.2 (4.0)	78.4 (8.0)	270.6 (27.6)	1623.6 (165.7)	25.3	UCMSC	80	25
	54.9 (5.6)	109.8 (11.2)	127.4 (13.0)	3250.0 (331.4)				



Order

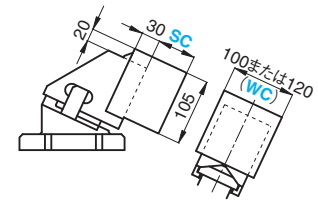
Catalog No.	(W)	-	(θ)
UCMSC	80	-	25
UCMSF	80	-	25



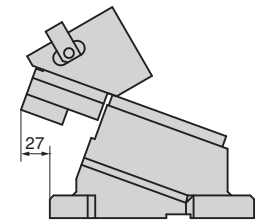
Option

オプションコード	仕様
K	専用のキーが付属します。(本体にセットはしていません)
SC	マウント面を 0 ~ 60mm の範囲 (指定 1mm 単位) で前方に伸ばします。
WC	マウント面幅 (W) を 100 または 120 に変更します。WC100 または WC120 とご指示ください。
N16	ドライバ、ホルダのノック穴を #16H7 に変更します。

SC または WC オプション



後方抜きスペース



WC 指定の場合、ピアスセンターの位置は、カム幅の範囲内に設定して下さい。



Order

UCMSC80 - 25 - K
UCMSF80 - 25 - SC30 - WC100

リテーナ取付用タップ穴、ノック穴(下穴、仕上げ穴)加工詳細仕様は P.505、キーの詳細仕様は P.680 をご覧ください。

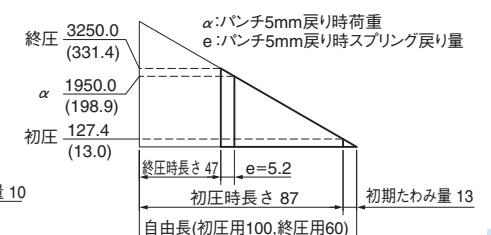
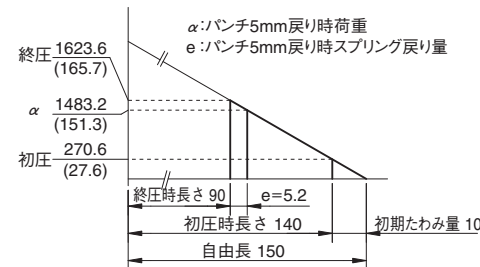
スプリング線図 (パンチ戻り量 5mm 時の荷重)

● UCMSC の場合

● 使用スプリング TL35-150 (1個)
27.06N/mm (2.76kgf/mm)

● UCMSF の場合

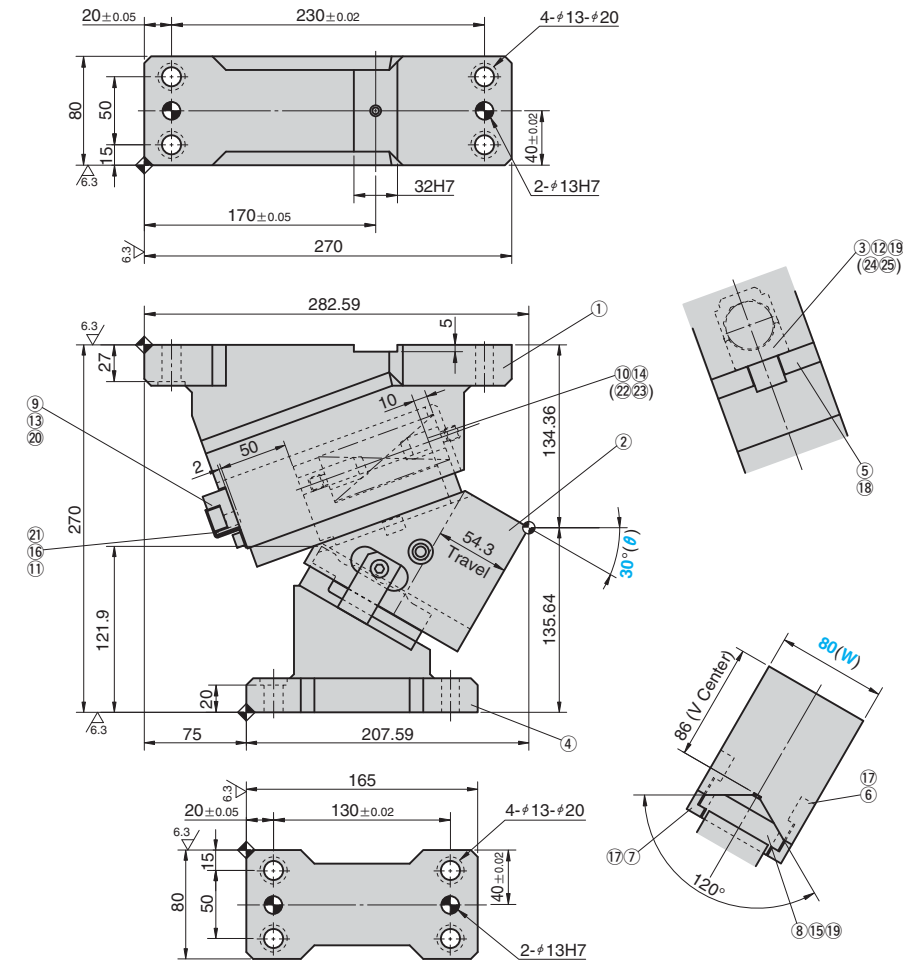
● 使用スプリング 初圧用: TF25-100 (1個)
9.80N/mm (1.00kgf/mm)
終圧用: TH35-60 (1個)
250.00N/mm (25.49kgf/mm)



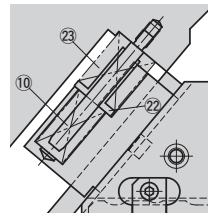
構成部品表は P.801 をご覧ください。

UCMSC80 - 30
UCMSF80 - 30

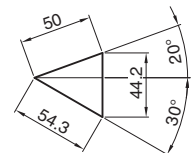
* This drawing shows UCMSC80



Spring Specification for UCMSF80



Cam Diagram



ストローク S	加工力 kN(tonf)		スプリング力 N(kgf)		全重量 kg	Catalog No.	(W)	(θ)
	標準加工力 (100万回)	許容加工力 (30万回)	初圧	終圧				
54.3	39.2 (4.0)	78.4 (8.0)	270.6 (27.6)	1623.6 (165.7)	23.2	UCMSC	80	30
	54.9 (5.6)	109.8 (11.2)	127.4 (13.0)	3250.0 (331.4)		UCMSF		



Order

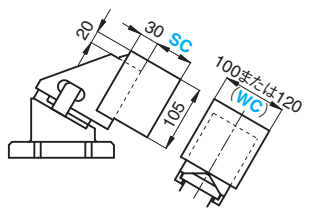
Catalog No.	(W)	-	(θ)
UCMSC	80	-	30
UCMSF	80	-	30



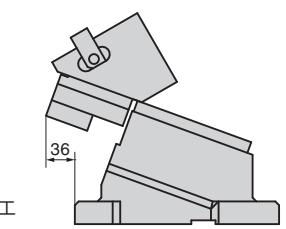
Option

オプションコード	仕様
K	専用のキーが付属します。(本体にセットはしていません)
SC	マウント面を 0 ~ 60mm の範囲 (指定 1mm 単位) で前方に伸ばします。
WC	マウント面幅 (W) を 100 または 120 に変更します。WC100 または WC120 とご指示ください。
N16	ドライバ、ホルダのノック穴を φ16H7 に変更します。

SC または WC オプション



後方抜きスペース



WC 指定の場合、ピアスセンターの位置は、カム幅の範囲内に設定して下さい。

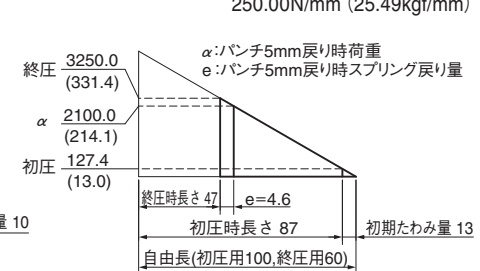
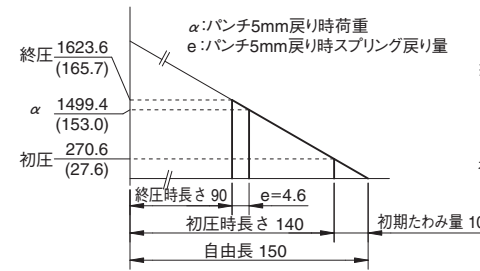


Order UCMSC80 - 30 - K
UCMSF80 - 30 - SC30 - WC100

リテーナ取付用タップ穴、ノック穴(下穴、仕上げ穴)加工詳細仕様は P.505、キーの詳細仕様は P.680 をご覧ください。

スプリング線図 (パンチ戻り量 5mm 時の荷重)

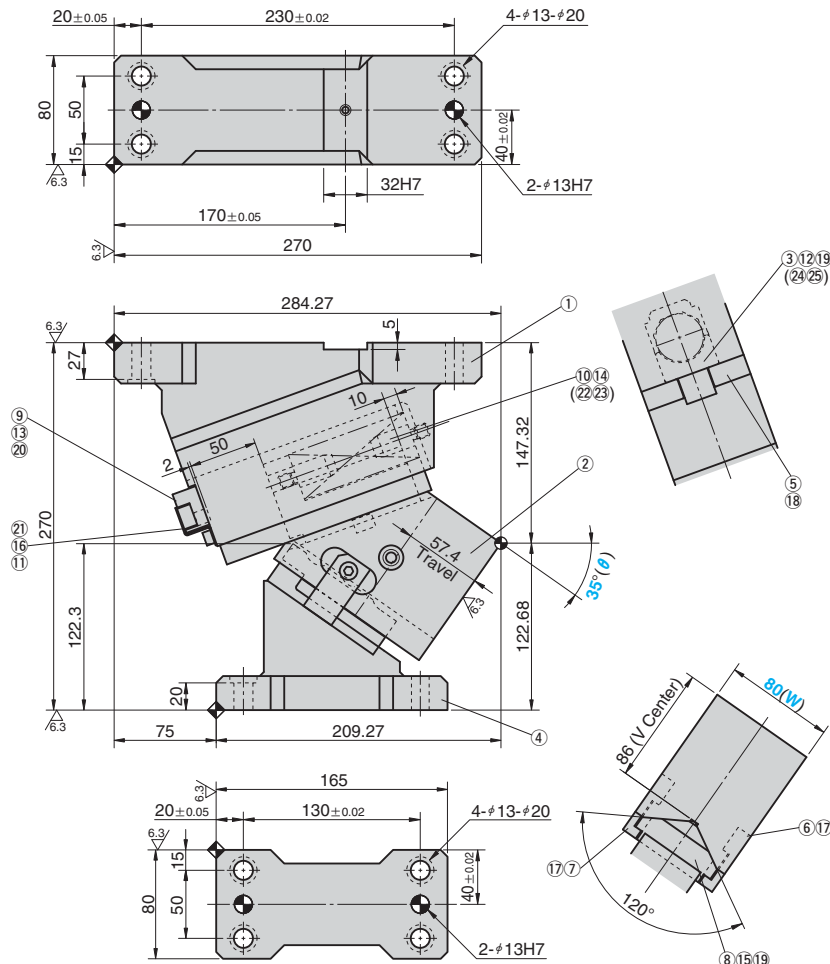
- UCMSC の場合
 - 使用スプリング TL35-150 (1個) 27.06N/mm (2.76kgf/mm)
- UCMSF の場合
 - 使用スプリング 初圧用: TF25-100 (1個) 9.80N/mm (1.00kgf/mm)
 - 終圧用: TH35-60 (1個) 250.00N/mm (25.49kgf/mm)



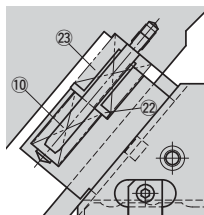
構成部品表は P.801 をご覧ください。

UCMSC80 - 35
UCMSF80 - 35

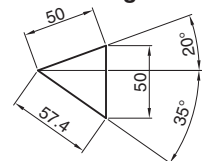
* This drawing shows UCMSC80



Spring Specification for UCMSF80



Cam Diagram



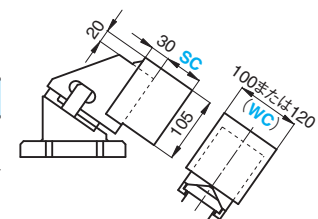
ストローク S	加工力 kN(tonf)		スプリング力 N(kgf)		全重量 kg	Catalog No.	(W)	(θ)
	標準加工力 (100万回)	許容加工力 (30万回)	初圧	終圧				
57.4	39.2 (4.0)	78.4 (8.0)	270.6 (27.6)	1623.6 (165.7)	23.4	UCMSC	80	35
	54.9 (5.6)	109.8 (11.2)	127.4 (13.0)	3250.0 (331.4)		UCMSF		



Order

Catalog No.	(W)	-	(θ)
UCMSC	80	-	35
UCMSF	80	-	35

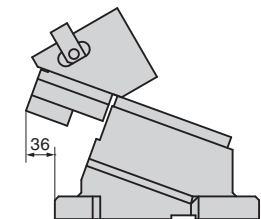
SC または WC オプション



Option

オプションコード	仕様
K	専用のキーが付属します。(本体にセットはしていません)
SC	マウント面を 0 ~ 60mm の範囲 (指定 1mm 単位) で前方に伸ばします。
WC	マウント面幅 (W) を 100 または 120 に変更します。WC100 または WC120 とご指示ください。
N16	ドライバ、ホルダのノック穴を φ16H7 に変更します。

後方抜きスペース



WC 指定の場合、ピアスセンターの位置は、カム幅の範囲内に設定して下さい。



Order

UCMSC80 - 35 - K
UCMSF80 - 35 - SC30 - WC100

リテーナ取付用タップ穴、ノック穴 (下穴、仕上げ穴) 加工詳細仕様は P.505、キーの詳細仕様は P.680 をご覧ください。

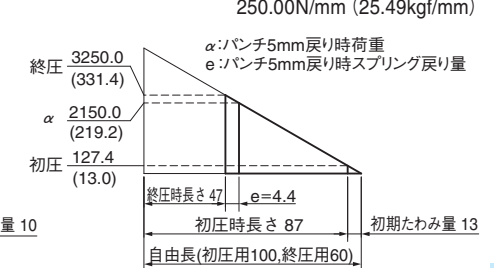
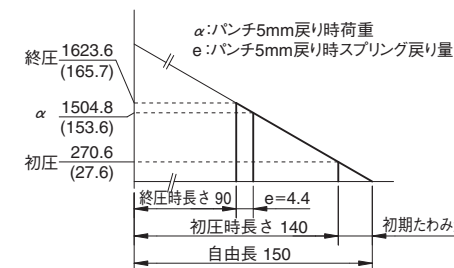
スプリング線図 (パンチ戻り量 5mm 時の荷重)

UCMSC の場合

使用スプリング TL35-150 (1個)
27.06N/mm (2.76kgf/mm)

UCMSF の場合

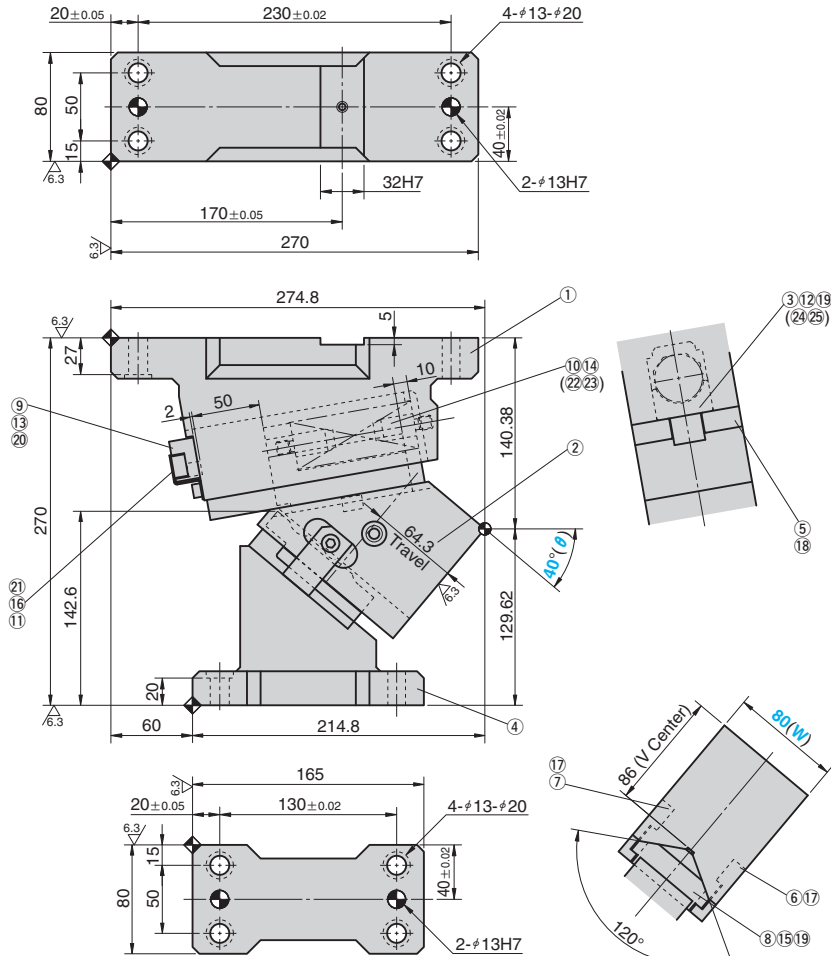
使用スプリング 初圧用: TF25-100 (1個)
9.80N/mm (1.00kgf/mm)
終圧用: TH35-60 (1個)
250.00N/mm (25.49kgf/mm)



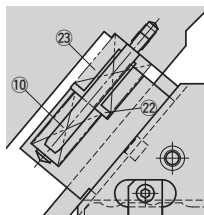
構成部品表は P.801 をご覧ください。

UCMSC80 - 40
UCMSF80 - 40

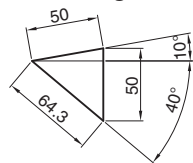
* This drawing shows UCMSC80



Spring Specification for UCMSF80



Cam Diagram



ストローク S	加工力 kN(tonf)		スプリング力 N(kgf)		全重量 kg	Catalog No.	(W)	(θ)
	標準加工力 (100万回)	許容加工力 (30万回)	初圧	終圧				
64.3	39.2 (4.0)	78.4 (8.0)	270.6 (27.6)	1623.6 (165.7)	22.4	UCMSC	80	40
	54.9 (5.6)	109.8 (11.2)	127.4 (13.0)	3250.0 (331.4)		UCMSF		



Order

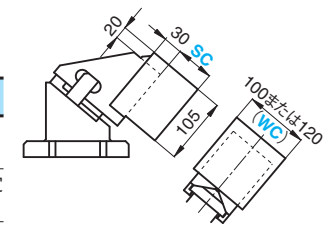
Catalog No.	(W)	-	(θ)
UCMSC	80	-	40
UCMSF	80	-	40



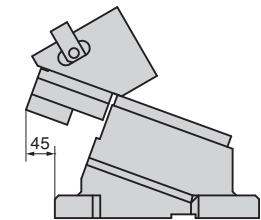
Option

オプションコード	仕様
K	専用のキーが付属します。(本体にセットはしていません)
SC	マウント面を 0 ~ 60mm の範囲 (指定 1mm 単位) で前方に伸ばします。
WC	マウント面幅 (W) を 100 または 120 に変更します。WC100 または WC120 とご指示ください。
N16	ドライバ、ホルダのノック穴を φ16H7 に変更します。

SC または WC オプション



後方抜きスペース



WC 指定の場合、ピアスセンターの位置は、カム幅の範囲内に設定して下さい。



Order

UCMSC80 - 40 - K
UCMSF80 - 40 - SC30 - WC100

リテーナ取付用タップ穴、ノック穴 (下穴、仕上げ穴) 加工詳細仕様は P.505、キーの詳細仕様は P.680 をご覧ください。

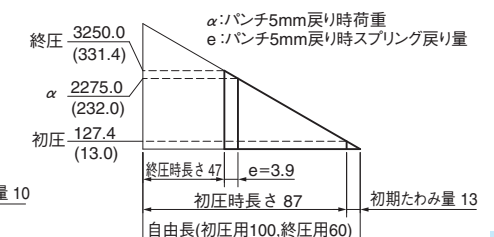
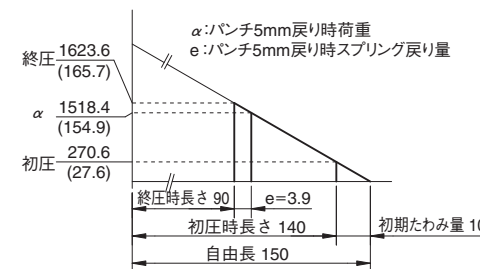
スプリング線図 (パンチ戻り量 5mm 時の荷重)

UCMSC の場合

使用スプリング TL35-150 (1個)
27.06N/mm (2.76kgf/mm)

UCMSF の場合

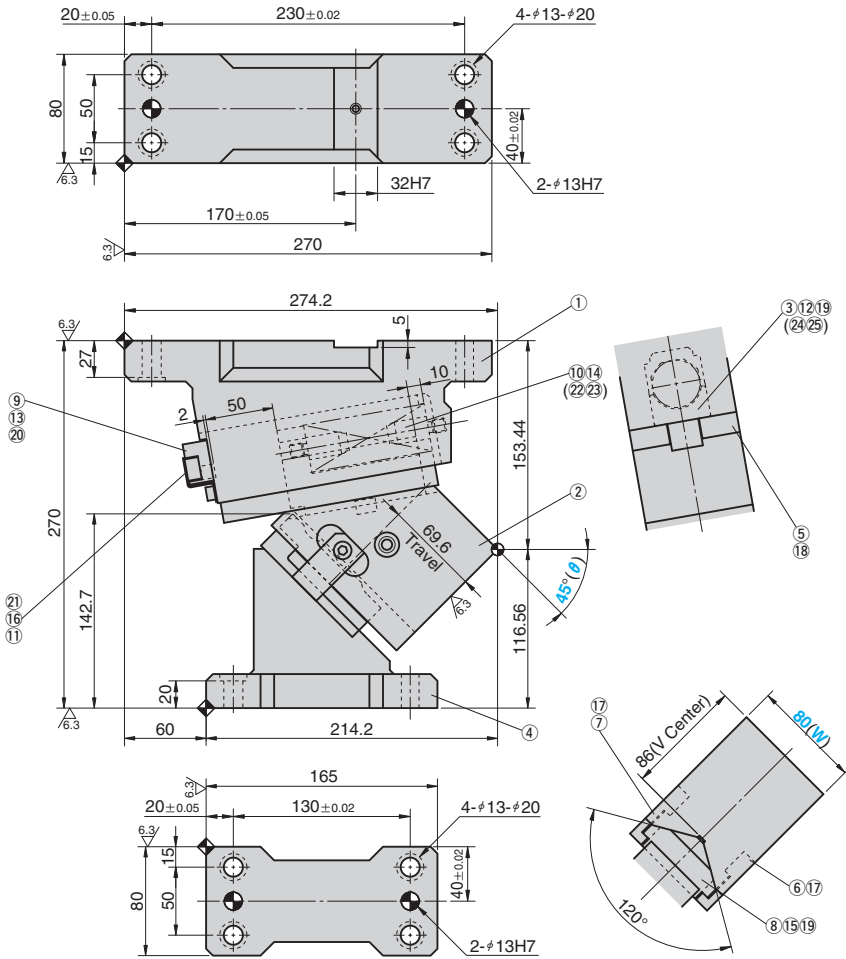
使用スプリング 初圧用: TF25-100 (1個)
9.80N/mm (1.00kgf/mm)
終圧用: TH35-60 (1個)
250.00N/mm (25.49kgf/mm)



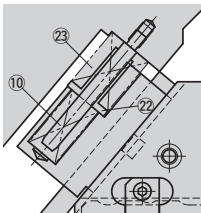
構成部品表は P.801 をご覧ください。

UCMSC80 - 45
UCMSF80 - 45

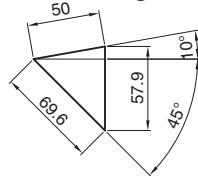
* This drawing shows UCMSC80



Spring Specification for UCMSF80



Cam Diagram



ストローク S	加工力 kN(tonf)		スプリング力 N(kgf)		全重量 kg	Catalog No.	(W)	(θ)
	標準加工力 (100万回)	許容加工力 (30万回)	初圧	終圧				
69.6	39.2 (4.0)	78.4 (8.0)	270.6 (27.6)	1623.6 (165.7)	22.4	UCMSC	80	45
	54.9 (5.6)	109.8 (11.2)	127.4 (13.0)	3250.0 (331.4)				

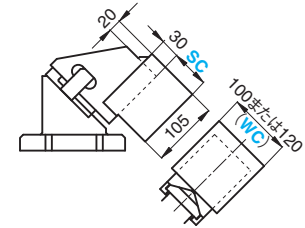


Order	Catalog No.	(W)	-	(θ)
	UCMSC	80	-	45
	UCMSF	80	-	45

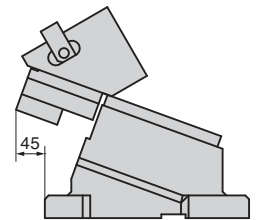


Option	オプションコード	仕様
	K	専用のキーが付属します。(本体にセットはしていません)
	SC	マウント面を 0 ~ 60mm の範囲 (指定 1mm 単位) で前方に伸ばします。
	WC	マウント面幅 (W) を 100 または 120 に変更します。WC100 または WC120 とご指示ください。
	N16	ドライバ、ホルダのノック穴を #16H7 に変更します。

SC または WC オプション



後方抜きスペース



WC 指定の場合、ピアスセンターの位置は、カム幅の範囲内に設定して下さい。



Order UCMSC80 - 45 - K
UCMSF80 - 45 - SC30 - WC100

リテーナ取付用タップ穴、ノック穴(下穴、仕上げ穴)加工詳細仕様は P.505、キーの詳細仕様は P.680 をご覧ください。

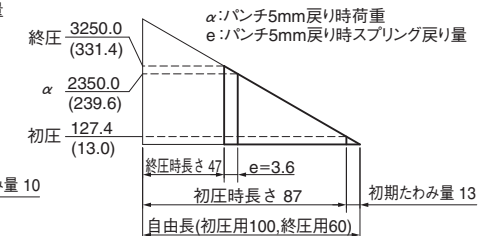
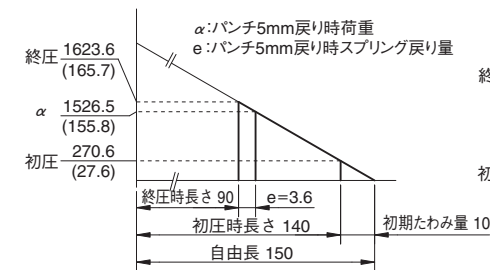
スプリング線図 (パンチ戻り量 5mm 時の荷重)

● UCMSC の場合

● 使用スプリング TL35-150 (1個)
27.06N/mm (2.76kgf/mm)

● UCMSF の場合

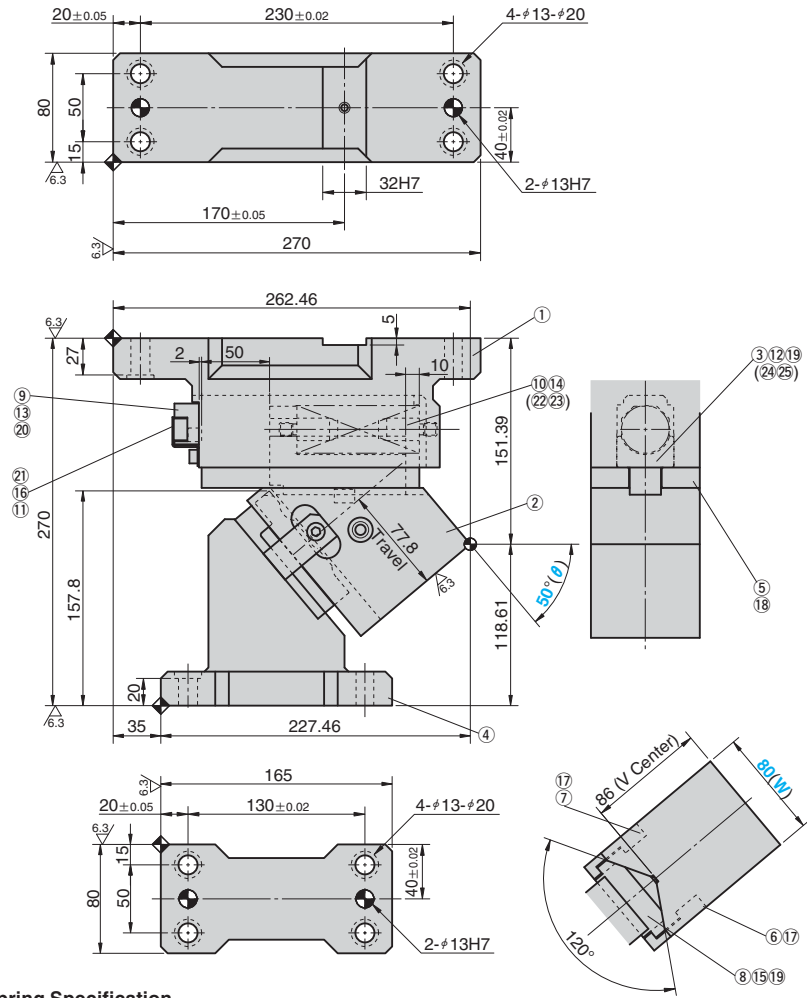
● 使用スプリング 初圧用: TF25-100 (1個)
9.80N/mm (1.00kgf/mm)
終圧用: TH35-60 (1個)
250.00N/mm (25.49kgf/mm)



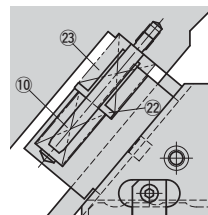
構成部品表は P.801 をご覧ください。

UCMSC80 - 50
UCMSF80 - 50

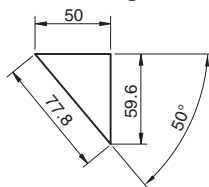
* This drawing shows UCMSC80



Spring Specification for UCMSF80



Cam Diagram



ストローク S	加工力 kN(tonf)		スプリング力 N(kgf)		全重量 kg	Catalog No.	(W)	(θ)
	標準加工力 (100万回)	許容加工力 (30万回)	初圧	終圧				
77.8	39.2 (4.0)	78.4 (8.0)	270.6 (27.6)	1623.6 (165.7)	21.6	UCMSC	80	50
	54.9 (5.6)	109.8 (11.2)	127.4 (13.0)	3250.0 (331.4)				

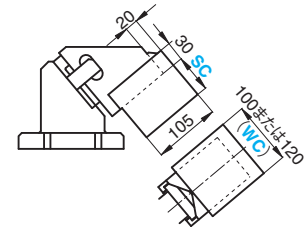


Order	Catalog No.	(W)	-	(θ)
	UCMSC	80	-	50
	UCMSF	80	-	50

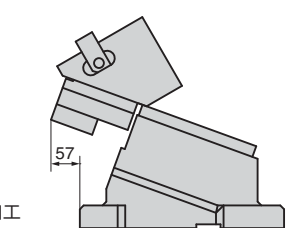


Option	オプションコード	仕様
	K	専用のキーが付属します。(本体にセットはしていません)
	SC	マウント面を 0 ~ 60mm の範囲 (指定 1mm 単位) で前方に伸ばします。
	WC	マウント面幅 (W) を 100 または 120 に変更します。WC100 または WC120 とご指示ください。
	N16	ドライバ、ホルダのノック穴を φ16H7 に変更します。

SC または WC オプション



後方抜きスペース



WC 指定の場合、ピアスセンターの位置は、カム幅の範囲内に設定して下さい。



Order UCMSC80 - 50 - K
UCMSF80 - 50 - SC30 - WC100

リテーナ取付用タップ穴、ノック穴(下穴、仕上げ穴)加工詳細仕様は P.505、キーの詳細仕様は P.680 をご覧ください。

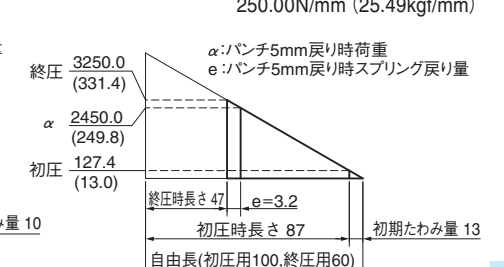
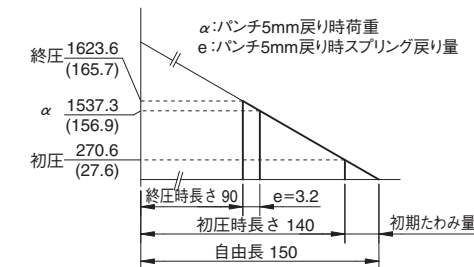
スプリング線図 (パンチ戻り量 5mm 時の荷重)

UCMSC の場合

- 使用スプリング TL35-150 (1個)
27.06N/mm (2.76kgf/mm)

UCMSF の場合

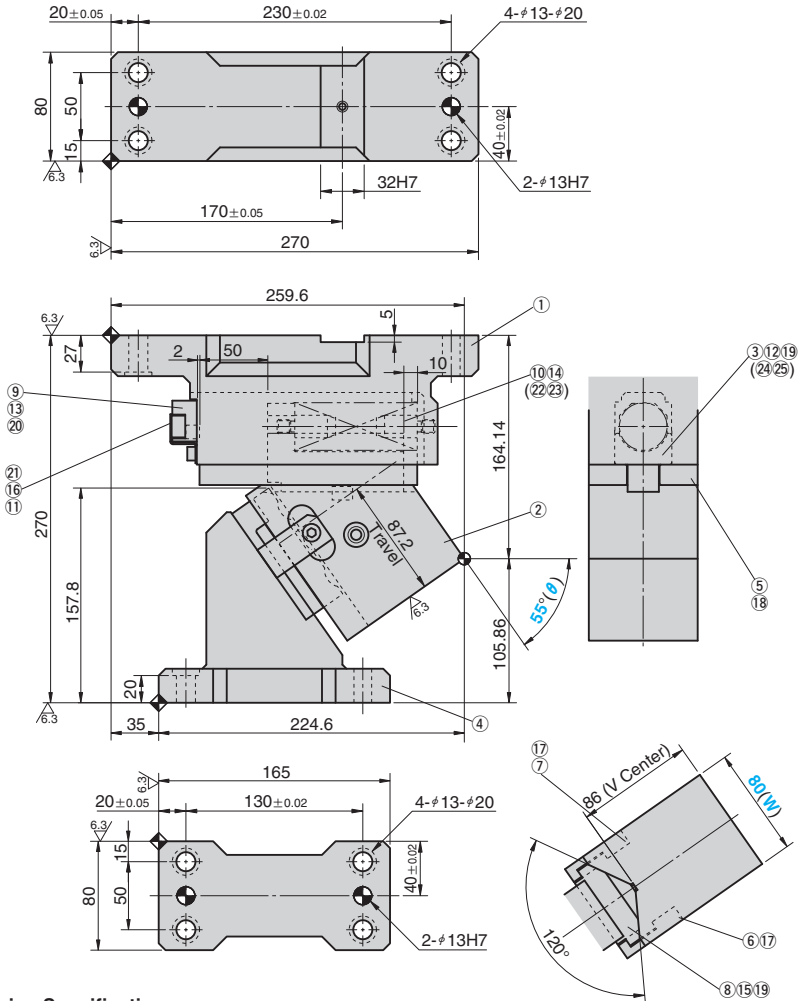
- 使用スプリング 初圧用: TF25-100 (1個)
9.80N/mm (1.00kgf/mm)
- 終圧用: TH35-60 (1個)
250.00N/mm (25.49kgf/mm)



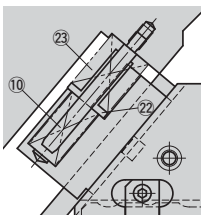
構成部品表は P.801 をご覧ください。

UCMSC80 - 55
UCMSF80 - 55

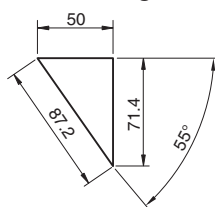
* This drawing shows UCMSC80



Spring Specification for UCMSF80



Cam Diagram



ストローク S	加工力 kN(tonf)		スプリング力 N(kgf)		全重量 kg	Catalog No.	(W)	(θ)
	標準加工力 (100万回)	許容加工力 (30万回)	初圧	終圧				
87.2	39.2 (4.0)	78.4 (8.0)	270.6 (27.6)	1623.6 (165.7)	21.7	UCMSC	80	55
	54.9 (5.6)	109.8 (11.2)	127.4 (13.0)	3250.0 (331.4)		UCMSF		



Order

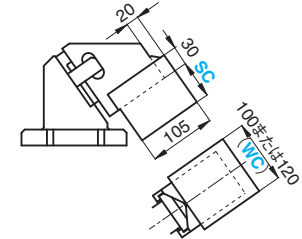
Catalog No.	(W)	-	(θ)
UCMSC	80	-	55
UCMSF	80	-	55



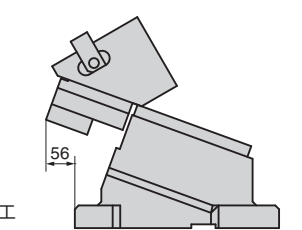
Option

オプションコード	仕様
K	専用のキーが付属します。(本体にセットはしていません)
SC	マウント面を 0 ~ 60mm の範囲 (指定 1mm 単位) で前方に伸ばします。
WC	マウント面幅 (W) を 100 または 120 に変更します。WC100 または WC120 とご指示ください。
N16	ドライバ、ホルダのノック穴を φ16H7 に変更します。

SC または WC オプション



後方抜きスペース



WC 指定の場合、ピアスセンターの位置は、カム幅の範囲内に設定して下さい。



Order

UCMSC80 - 55 - K
UCMSF80 - 55 - SC30 - WC100

リテーナ取付用タップ穴、ノック穴 (下穴、仕上げ穴) 加工詳細仕様は P.505、キーの詳細仕様は P.680 をご覧ください。

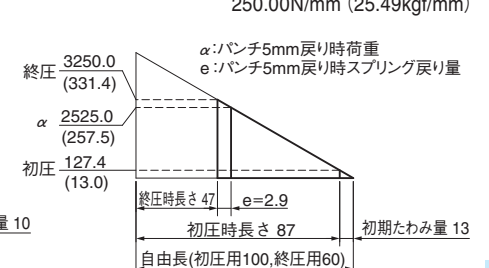
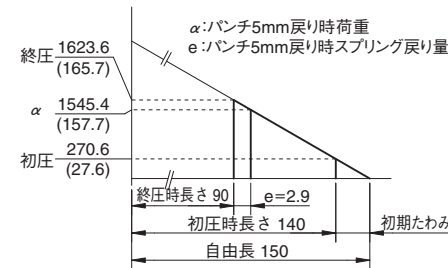
スプリング線図 (パンチ戻り量 5mm 時の荷重)

UCMSC の場合

使用スプリング TL35-150 (1個)
27.06N/mm (2.76kgf/mm)

UCMSF の場合

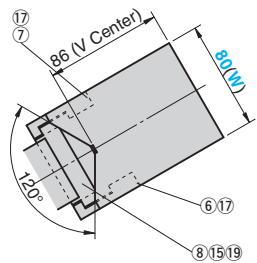
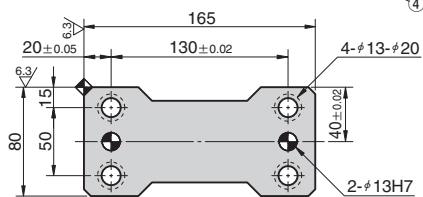
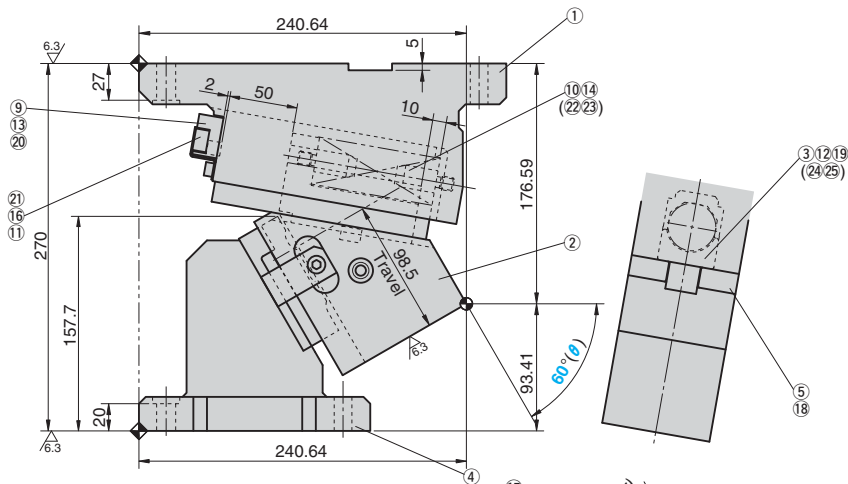
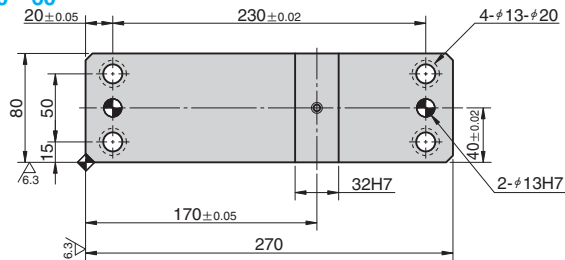
使用スプリング 初圧用: TF25-100 (1個)
9.80N/mm (1.00kgf/mm)
終圧用: TH35-60 (1個)
250.00N/mm (25.49kgf/mm)



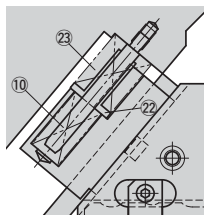
構成部品表は P.801 をご覧ください。

UCMSC80 - 60
UCMSF80 - 60

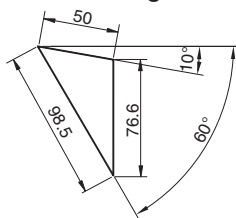
* This drawing shows UCMSC80



Spring Specification for UCMSF80



Cam Diagram



ストローク S	加工力 kN(tonf)		スプリング力 N(kgf)		全重量 kg	Catalog No.	(W)	(θ)
	標準加工力 (100万回)	許容加工力 (30万回)	初圧	終圧				
98.5	39.2 (4.0)	78.4 (8.0)	270.6 (27.6)	1623.6 (165.7)	23.2	UCMSC	80	60
	54.9 (5.6)	109.8 (11.2)	127.4 (13.0)	3250.0 (331.4)		UCMSF		



Order

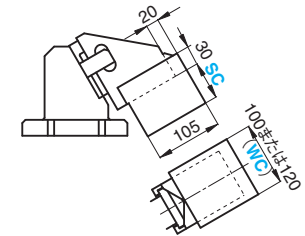
Catalog No.	(W)	(θ)
UCMSC	80	60
UCMSF	80	60



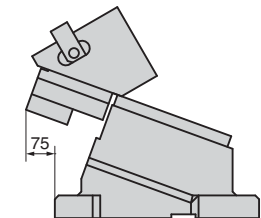
Option

オプションコード	仕様
K	専用のキーが付属します。(本体にセットはしていません)
SC	マウント面を 0 ~ 60mm の範囲 (指定 1mm 単位) で前方に伸ばします。
WC	マウント面幅 (W) を 100 または 120 に変更します。WC100 または WC120 とご指示ください。
N16	ドライバ、ホルダのノック穴を φ16H7 に変更します。

SC または WC オプション



後方抜きスペース



WC 指定の場合、ピアスセンターの位置は、カム幅の範囲内に設定して下さい。



Order

UCMSC80 - 60 - K
UCMSF80 - 60 - SC30 - WC100

リテーナ取付用タップ穴、ノック穴(下穴、仕上げ穴)加工詳細仕様は P.505、キーの詳細仕様は P.680 をご覧ください。

はり出し長さにより型本体にスライダがあたる場合は型本体に逃がし加工をしてください。

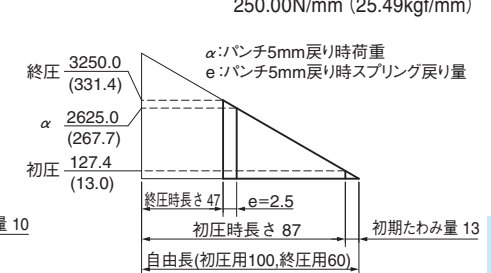
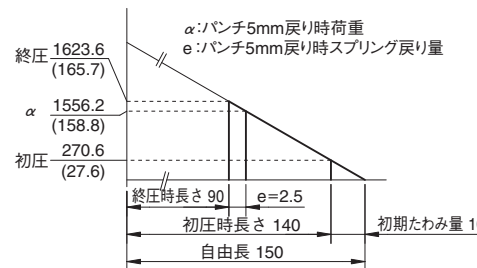
スプリング線図 (パンチ戻り量 5mm 時の荷重)

UCMSC の場合

使用スプリング TL35-150 (1個)
27.06N/mm (2.76kgf/mm)

UCMSF の場合

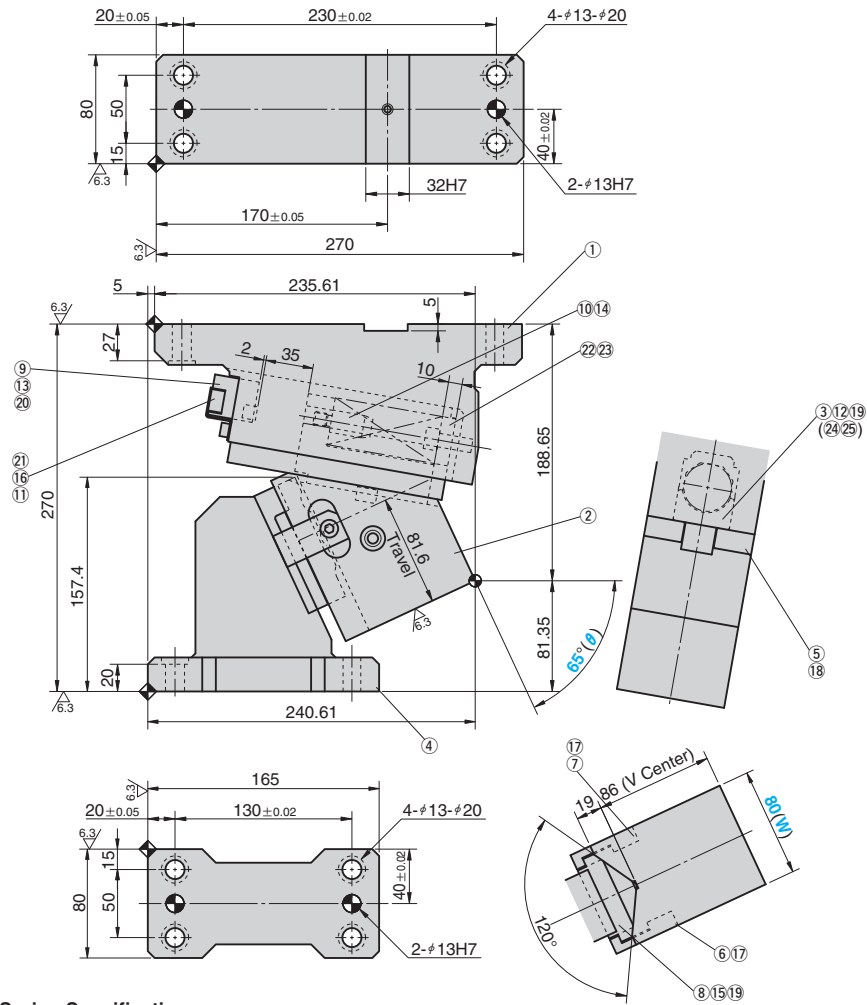
使用スプリング 初圧用: TF25-100 (1個)
9.80N/mm (1.00kgf/mm)
終圧用: TH35-60 (1個)
250.00N/mm (25.49kgf/mm)



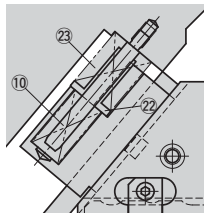
構成部品表は P.801 をご覧ください。

UCMSC80 - 65
UCMSF80 - 65

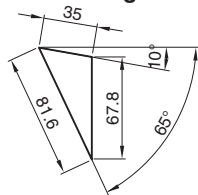
* This drawing shows UCMSC80



Spring Specification for UCMSF80



Cam Diagram



ストローク S	加工力 kN(tonf)		スプリング力 N(kgf)		全重量 kg	Catalog No.	(W)	(θ)
	標準加工力 (100万回)	許容加工力 (30万回)	初圧	終圧				
81.6	39.2 (4.0)	78.4 (8.0)	324.7 (33.1)	1461.2 (149.1)	23.7	UCMSC	80	65
	54.9 (5.6)	109.8 (11.2)	98.0 (10.0)	3250.0 (331.4)		UCMSF		



Order

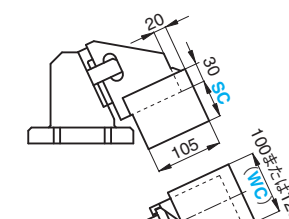
Catalog No.	(W)	(θ)
UCMSC	80	65
UCMSF	80	65



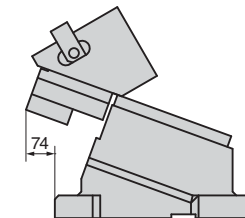
Option

オプションコード	仕様
K	専用のキーが付属します。(本体にセットはしていません)
SC	マウント面を 0 ~ 60mm の範囲 (指定 1mm 単位) で前方に伸ばします。
WC	マウント面幅 (W) を 100 または 120 に変更します。WC100 または WC120 とご指示ください。
N16	ドライバ、ホルダのノック穴を φ16H7 に変更します。

SC または WC オプション



後方抜きスペース



WC 指定の場合、ピアスセンターの位置は、カム幅の範囲内に設定して下さい。



Order

UCMSC80 - 65 - K
UCMSF80 - 65 - SC30 - WC100

リテーナ取付用タップ穴、ノック穴(下穴、仕上げ穴)加工詳細仕様は P.505、キーの詳細仕様は P.680 をご覧ください。

はり出し長さにより型本体にスライダが当たる場合は型本体に逃がし加工をしてください。

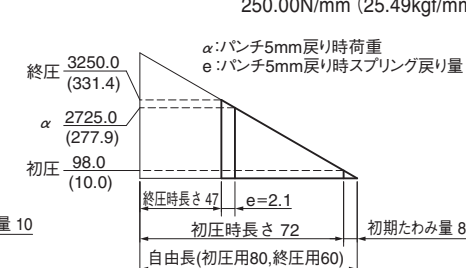
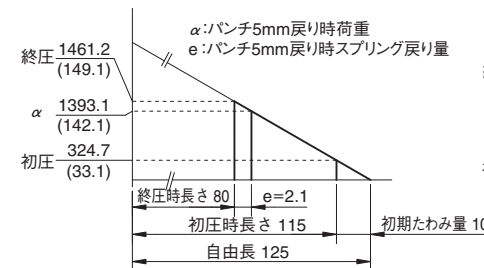
スプリング線図 (パンチ戻り量 5mm 時の荷重)

UCMSC の場合

使用スプリング TL35-125 (1個)
32.47N/mm (3.31kgf/mm)

UCMSF の場合

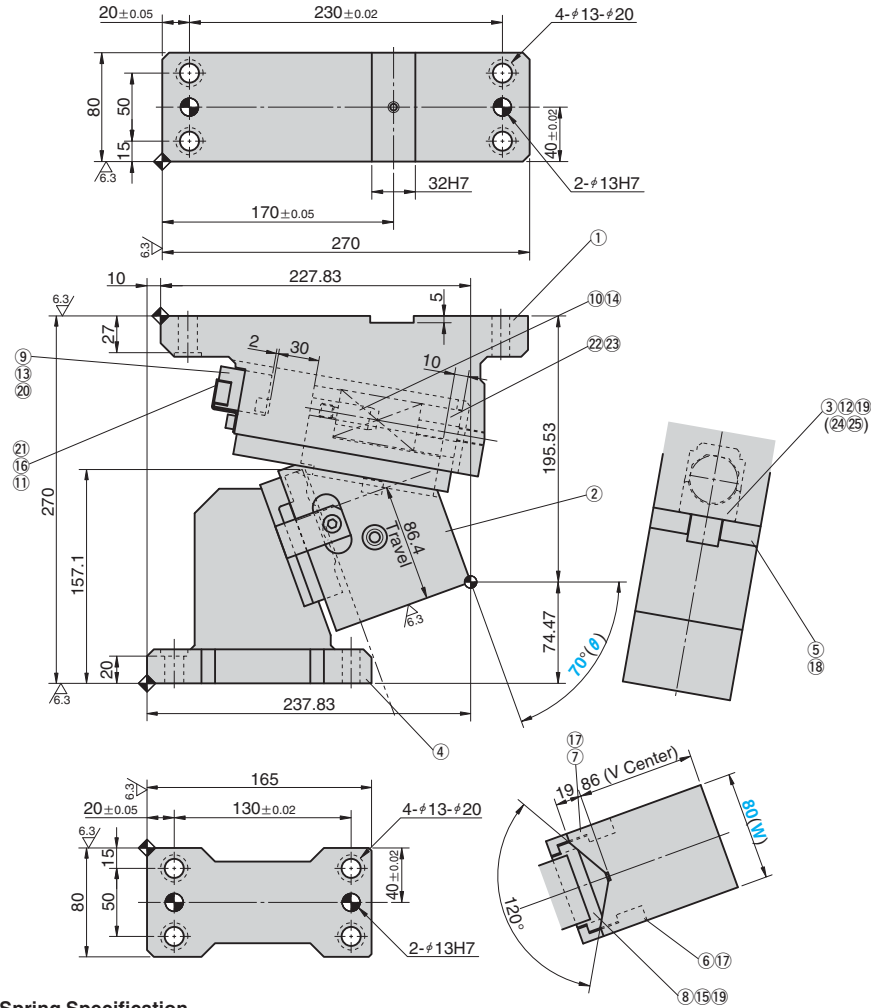
使用スプリング 初圧用: TF25-80 (1個)
12.25N/mm (1.25kgf/mm)
終圧用: TH35-60 (1個)
250.00N/mm (25.49kgf/mm)



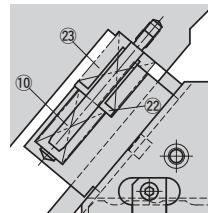
構成部品表は P.801 をご覧ください。

UCMSC80 - 70
UCMSF80 - 70

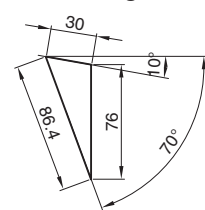
* This drawing shows UCMSC80



Spring Specification for UCMSF80



Cam Diagram



ストローク S	加工力 kN(tonf)		スプリング力 N(kgf)		全重量 kg	Catalog No.	(W)	(θ)
	標準加工力 (100万回)	許容加工力 (30万回)	初圧	終圧				
86.4	39.2 (4.0)	78.4 (8.0)	405.8 (41.4)	1623.2 (165.6)	23.9	UCMSC	80	70
	54.9 (5.6)	109.8 (11.2)	159.3 (16.3)	3250.0 (331.4)		UCMSF		



Order

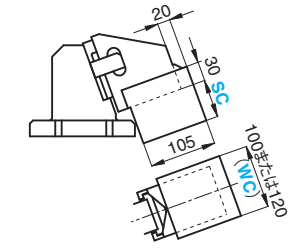
Catalog No.	(W)	(θ)
UCMSC	80	70
UCMSF	80	70



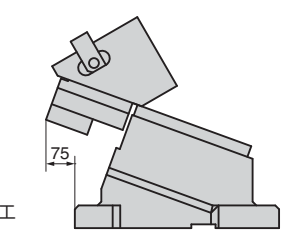
Option

オプションコード	仕様
K	専用のキーが付属します。(本体にセットはしていません)
SC	マウント面を 0 ~ 60mm の範囲 (指定 1mm 単位) で前方に伸ばします。
WC	マウント面幅 (W) を 100 または 120 に変更します。WC100 または WC120 とご指示ください。
N16	ドライバ、ホルダのノック穴を #16H7 に変更します。

SC または WC オプション



後方抜きスペース



WC 指定の場合、ピアスセンターの位置は、カム幅の範囲内に設定して下さい。



Order

UCMSC80 - 70 - K
UCMSF80 - 70 - SC30 - WC100

リテーナ取付用タップ穴、ノック穴(下穴、仕上げ穴)加工詳細仕様は P.505、キーの詳細仕様は P.680 をご覧ください。

はり出し長さにより型本体にスライダが当たる場合は型本体に逃がし加工をしてください。

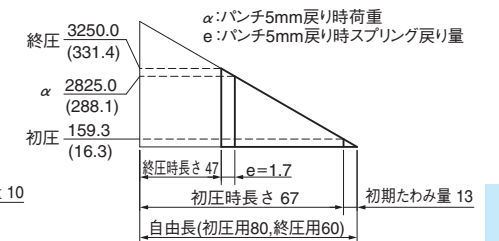
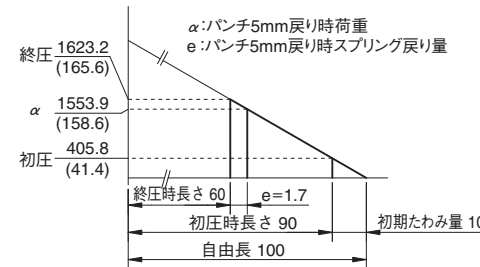
スプリング線図 (パンチ戻り量 5mm 時の荷重)

UCMSC の場合

使用スプリング TL35-100 (1個)
40.58N/mm (4.14kgf/mm)

UCMSF の場合

使用スプリング 初圧用: TF25-80 (1個)
12.25N/mm (1.25kgf/mm)
終圧用: TH35-60 (1個)
250.00N/mm (25.49kgf/mm)



構成部品表は P.801 をご覧ください。