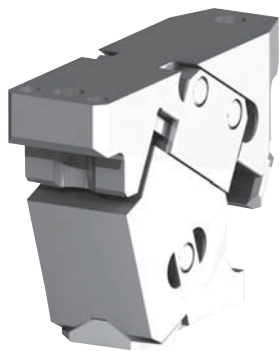
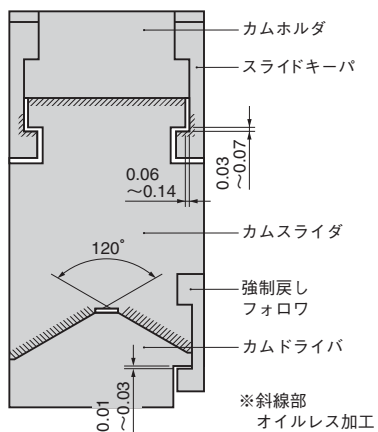


- 取付面幅 52mm、シャットハイト 125mm のコンパクト設計。
- V 形ガイドの自動調芯機構。
- 標準加工力(100 万回) 14.7kN、許容加工力(30 万回) 29.4kN。
- 角度は 0° ~ 80°、5° 飛びでラインナップ。

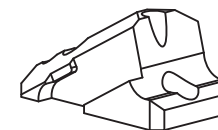
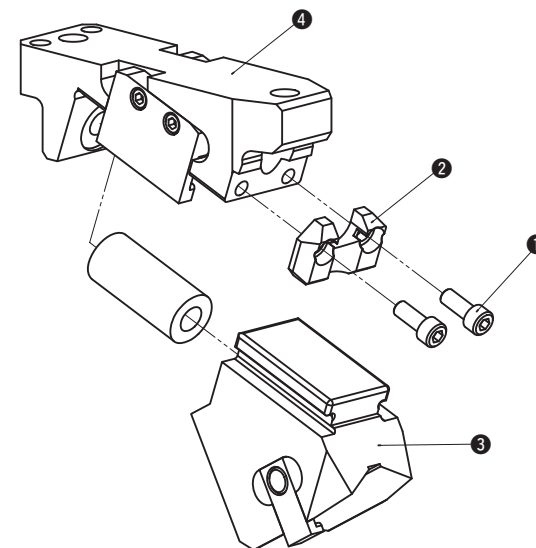


■ スライド構造と強制戻し構造



- カムホルダ（スライドキーバ）とカムスライダとのクリアランスは片側で 0.06 ~ 0.14 のため、組付け・調整が容易です。一方、カムスライダは V 溝ガイド形式で調芯する構造になっています。
- カムスライダ（強制戻しフォロウ）とカムドライバとのクリアランスは 0.01 ~ 0.03 となっています。
- 部品点数を削減し、シンプルな構造にすることでコンパクト、低価格を実現しています。

■ SUCD の構造と分解・組立



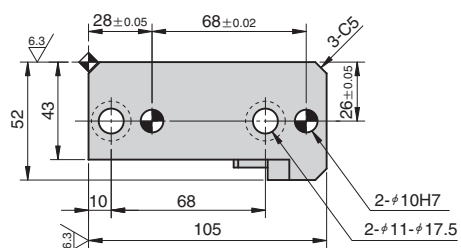
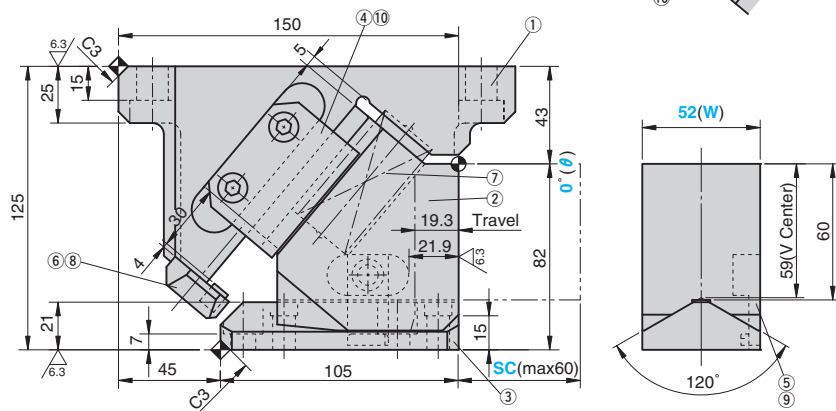
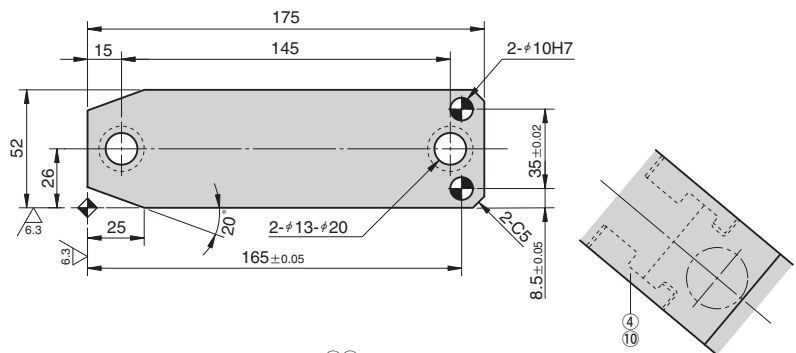
● SUCD52 の分解方法

- 1) 六角穴付きボルト(①)を緩め、ストッププレート(②)を外します。
- 2) カムスライダ(⑤)をカムホルダ(④)から後方へ引き抜き外します。

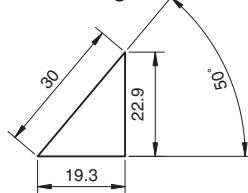
● SUCD52 の組立方法

- 1) 組立は分解と逆の手順で行ってください。
 - ・摺動部に異物が付着していない事を十分確認して、グリスを塗布し組み立ててください。
 - ・カムスライダとカムホルダはクリアランス管理をしていますので、刻印されているシリアルナンバーを確認して組み立ててください。
 - ・分解・組立後、ボルトの締め忘れ等がないよう充分にご確認ください。

SUCD52 - 00



Cam Diagram



ストローク S	加工力kN (tonf)		スプリング力 N (kgf)		全重量 kg	Catalog No.	(W)	(θ)
	標準加工力 (100万回)	許容加工力 (30万回)	初圧	終圧				
19.3	14.7 (1.5)	29.4 (3.0)	245.0 (25.0)	980.0 (100.0)	5.3	SUCD	52	00



Order

Catalog No.	(W)	-	(θ)
SUCD	52	-	00



Option

オプション コード	仕様
SC	マウント面を1mm~60mmの範囲(指定1mm単位)で前方に伸ばします。



Order

SUCD52 - 00 - SC30



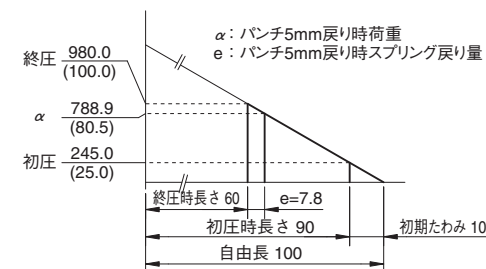
リテーナ取付用タップ穴、ロック穴(下穴、仕上げ穴)加工
詳細仕様は P.505 をご覧ください。

Table of Components

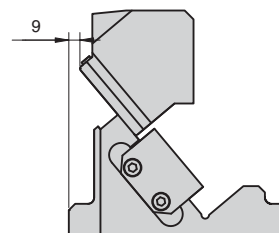
No.	Description	Qty	Material and Remark
①	Cam Holder	1	FC250
②	Cam Slider	1	FC250 with Graphite
③	Cam Driver	1	SF700
④	Slide Keeper	2	S50C with Graphite
⑤	Positive Return Follower	1	NAK55
⑥	Hexagon Socket Head Bolt	2	SCM435 M8×20
⑦	Coil Spring	1	TL27-100
⑧	Stopper	1	SS400 with Urethane
⑨	Hexagon Socket Head Bolt	1	SCM435 M8×15
⑩	Hexagon Socket Head Bolt	4	SCM435 M6×16

スプリング線図(パンチ戻り量5mm時の荷重)

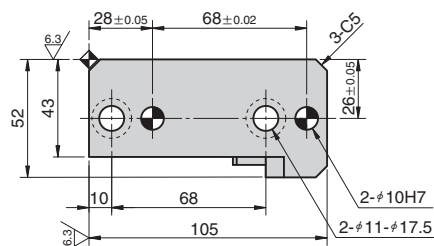
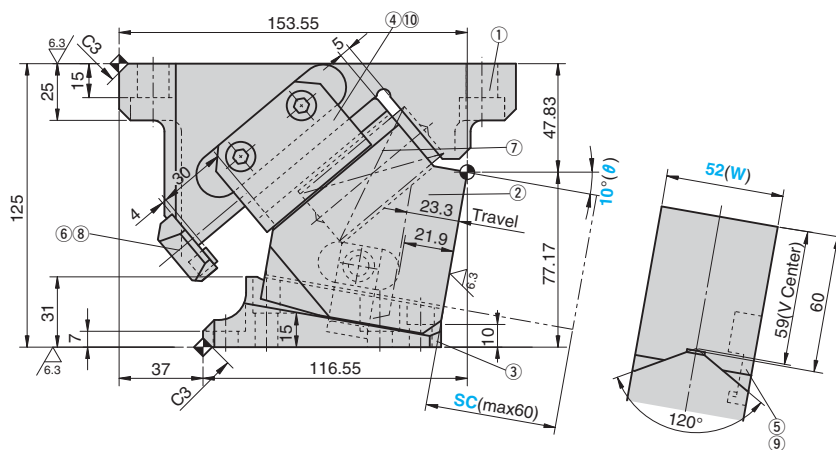
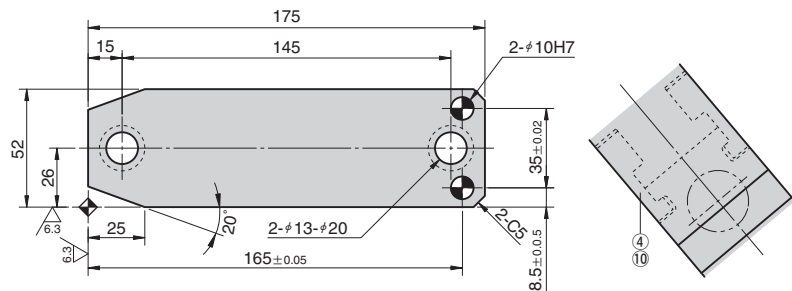
- 使用スプリング TL27-100(1個)
- ばね定数 24.5N/mm(2.50kgf/mm)



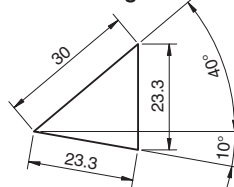
■後方抜きスペース



SUCD52 - 10



Cam Diagram



ストローク S	加工力kN (tonf)		スプリング力 N (kgf)		全重量 kg	Catalog No.	(W)	(θ)
	標準加工力 (100万回)	許容加工力 (30万回)	初圧	終圧				
23.3	14.7 (1.5)	29.4 (3.0)	245.0 (25.0)	980.0 (100.0)	5.1	SUCD	52	10



Order

Catalog No.	(W)	-	(θ)
SUCD	52	-	10



Option

オプション コード	仕様
SC	マウント面を1mm~60mmの範囲(指定1mm単位)で前方に伸ばします。



Order

SUCD52 - 10 - SC30



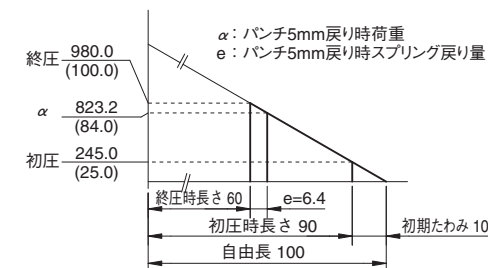
リテーナ取付用タップ穴、ロック穴(下穴、仕上げ穴)加工
詳細仕様は P.505 をご覧ください。

Table of Components

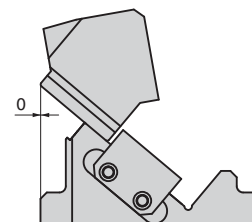
No.	Description	Qty	Material and Remark
①	Cam Holder	1	FC250
②	Cam Slider	1	FC250 with Graphite
③	Cam Driver	1	SF700
④	Slide Keeper	2	S50C with Graphite
⑤	Positive Return Follower	1	NAK55
⑥	Hexagon Socket Head Bolt	2	SCM435 M8×20
⑦	Coil Spring	1	TL27-100
⑧	Stopper	1	SS400 with Urethane
⑨	Hexagon Socket Head Bolt	1	SCM435 M8×15
⑩	Hexagon Socket Head Bolt	4	SCM435 M6×16

スプリング線図(パンチ戻り量5mm時の荷重)

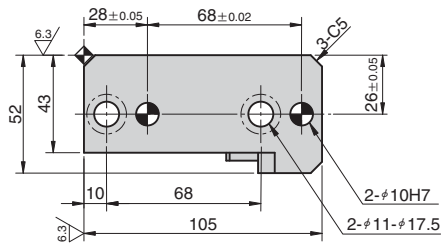
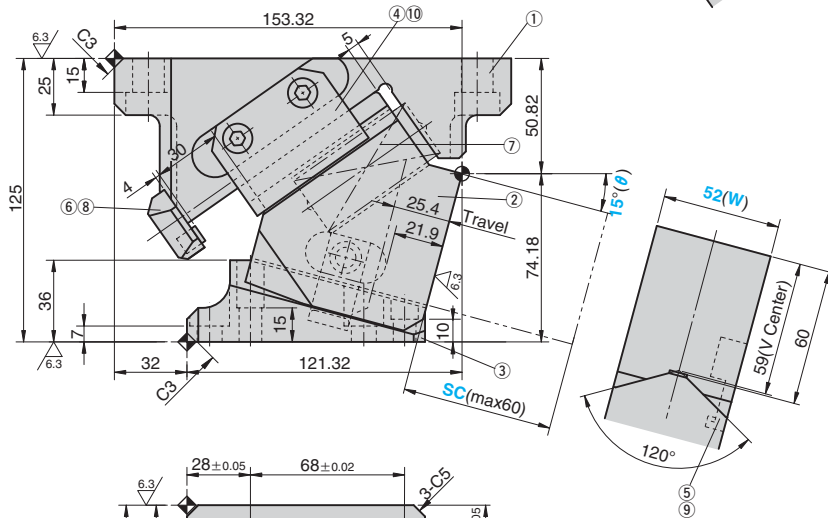
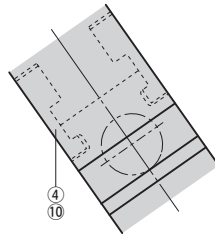
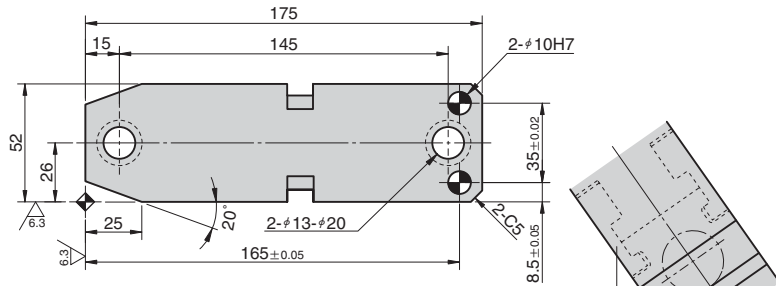
- 使用スプリング TL27-100(1個)
- ばね定数 24.5N/mm (2.50kgf/mm)



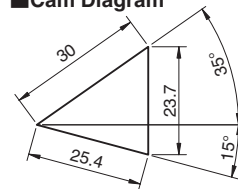
後方抜きスペース



SUCD52 - 15



Cam Diagram



ストローク S	加工力kN (tonf)		スプリング力 N (kgf)		全重量 kg	Catalog No.	(W)	(θ)
	標準加工力 (100万回)	許容加工力 (30万回)	初圧	終圧				
25.4	14.7 (1.5)	29.4 (3.0)	245.0 (25.0)	980.0 (100.0)	5.0	SUCD	52	15

Order **Catalog No.** SUCD **(W)** 52 **(θ)** 15

オプションコード	仕様
SC	マウント面を1mm~60mmの範囲(指定1mm単位)で前方に伸ばします。

⚠ はり出し長さ (SC) により型本体にスライダが当たる場合があります。型本体に逃がし加工をしてください。

Order **SUCD52 - 15 - SC30**

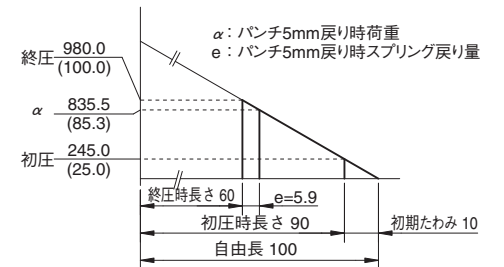
☎ リテーナ取付用タップ穴、ロック穴 (下穴、仕上げ穴) 加工
詳細仕様は P.505 をご覧ください。

Table of Components

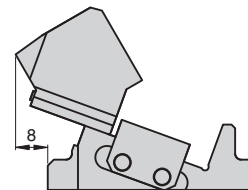
No.	Description	Qty	Material and Remark
①	Cam Holder	1	FC250
②	Cam Slider	1	FC250 with Graphite
③	Cam Driver	1	SF700
④	Slide Keeper	2	S50C with Graphite
⑤	Positive Return Follower	1	NAK55
⑥	Hexagon Socket Head Bolt	2	SCM435 M8×20
⑦	Coil Spring	1	TL27-100
⑧	Stopper	1	SS400 with Urethane
⑨	Hexagon Socket Head Bolt	1	SCM435 M8×15
⑩	Hexagon Socket Head Bolt	4	SCM435 M6×16

スプリング線図 (パンチ戻り量5mm時の荷重)

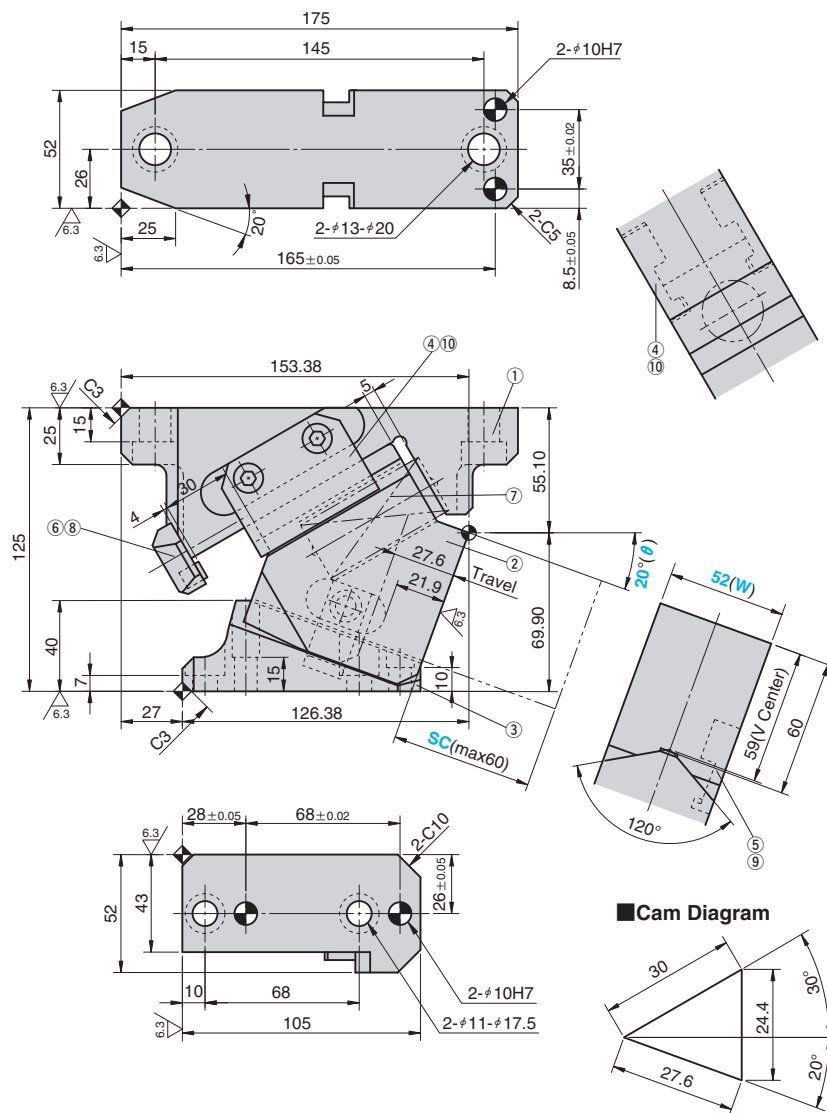
- 使用スプリング TL27-100 (1個)
- ばね定数 24.5N/mm (2.50kgf/mm)



後方抜きスペース



SUCD52 - 20



Cam Diagram

ストローク S	加工力kN (tonf)		スプリング力 N (kgf)		全重量 kg	Catalog No.	(W)	(θ)
	標準加工力 (100万回)	許容加工力 (30万回)	初圧	終圧				
27.6	14.7 (1.5)	29.4 (3.0)	245.0 (25.0)	980.0 (100.0)	5.0	SUCD	52	20



Order

Catalog No.	(W)	-	(θ)
SUCD	52	-	20



Option

オプション コード	仕様
SC	マウント面を1mm~60mmの範囲(指定1mm単位)で前方に伸ばします。

⚠ はり出し長さ (SC) により型本体にスライダがあたる場合があります。型本体に逃がし加工をしてください。



Order

SUCD52 - 20 - SC30



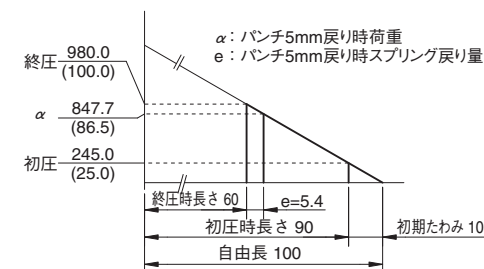
リテーナ取付用タップ穴、ロック穴(下穴、仕上げ穴)加工
詳細仕様は P.505 をご覧ください。

Table of Components

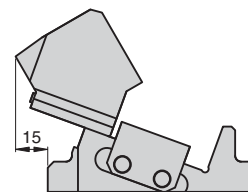
No.	Description	Qty	Material and Remark
①	Cam Holder	1	FC250
②	Cam Slider	1	FC250 with Graphite
③	Cam Driver	1	SF700
④	Slide Keeper	2	S50C with Graphite
⑤	Positive Return Follower	1	NAK55
⑥	Hexagon Socket Head Bolt	2	SCM435 M8×20
⑦	Coil Spring	1	TL27-100
⑧	Stopper	1	SS400 with Urethane
⑨	Hexagon Socket Head Bolt	1	SCM435 M8×15
⑩	Hexagon Socket Head Bolt	4	SCM435 M6×16

スプリング線図 (パンチ戻り量5mm時の荷重)

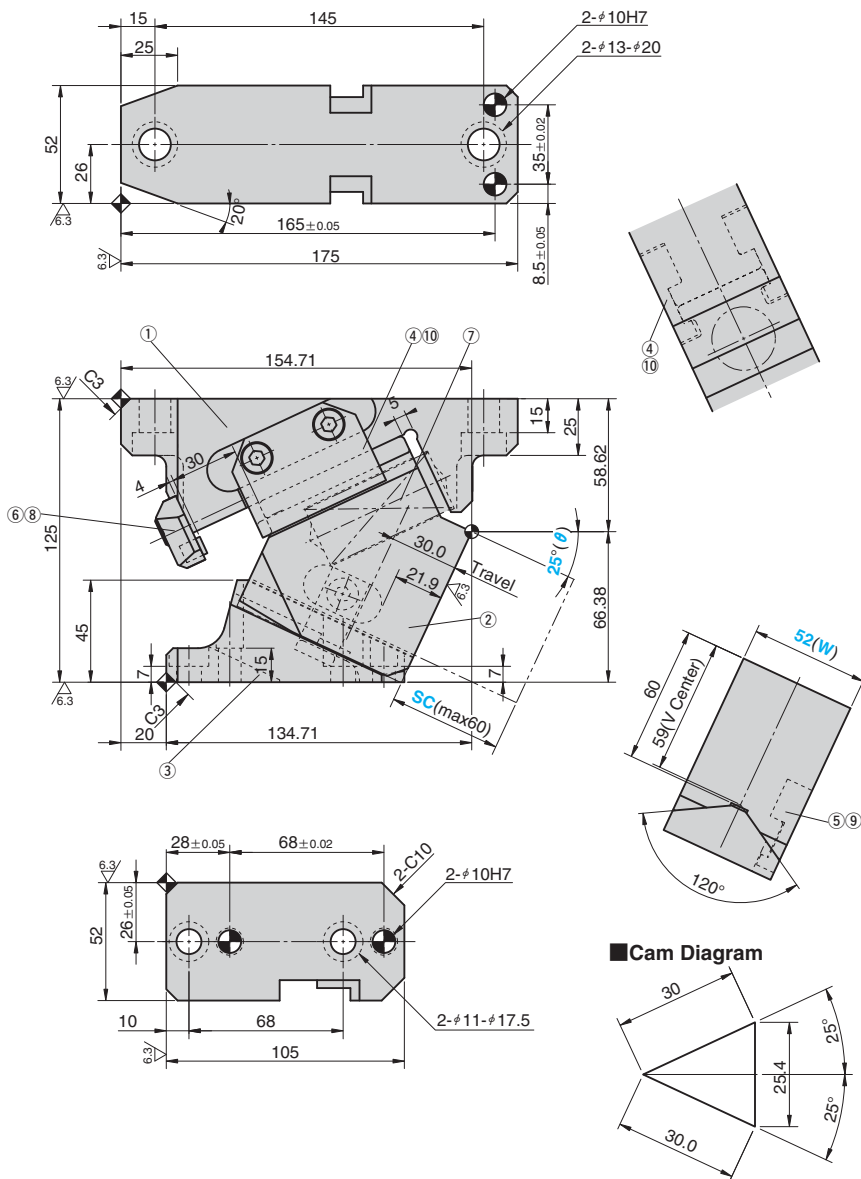
- 使用スプリング TL27-100(1個)
- ばね定数 24.5N/mm (2.50kgf/mm)



後方抜きスペース



SUCD52 - 25



Cam Diagram

ストローク S	加工力kN (tonf)		スプリング力 N (kgf)		全重量 kg	Catalog No.	(W)	(θ)
	標準加工力 (100万回)	許容加工力 (30万回)	初圧	終圧				
30.0	14.7 (1.5)	29.4 (3.0)	245.0 (25.0)	980.0 (100.0)	5.0	SUCD	52	25

Order	Catalog No.	(W)	-	(θ)
	SUCD	52	-	25

Option	オプション コード	仕様
	SC	マウント面を1mm~60mmの範囲(指定1mm単位)で前方に伸ばします。

⚠ はり出し長さ (SC) により型本体にスライダがあたる場合があります。型本体に逃がし加工をしてください。

Order	SUCD52 - 25 - SC30

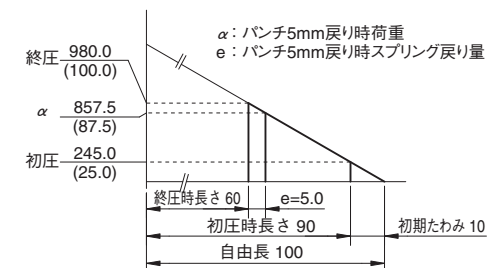
☑ リテーナ取付用タップ穴、ロック穴(下穴、仕上げ穴)加工
詳細仕様は P.505 をご覧ください。

Table of Components

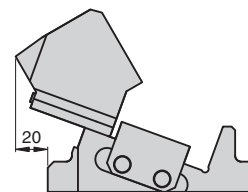
No.	Description	Qty	Material and Remark
①	Cam Holder	1	FC250
②	Cam Slider	1	FC250 with Graphite
③	Cam Driver	1	SF700
④	Slide Keeper	2	S50C with Graphite
⑤	Positive Return Follower	1	NAK55
⑥	Hexagon Socket Head Bolt	2	SCM435 M8×20
⑦	Coil Spring	1	TL27-100
⑧	Stopper	1	SS400 with Urethane
⑨	Hexagon Socket Head Bolt	1	SCM435 M8×15
⑩	Hexagon Socket Head Bolt	4	SCM435 M6×16

■スプリング線図(パンチ戻り量5mm時の荷重)

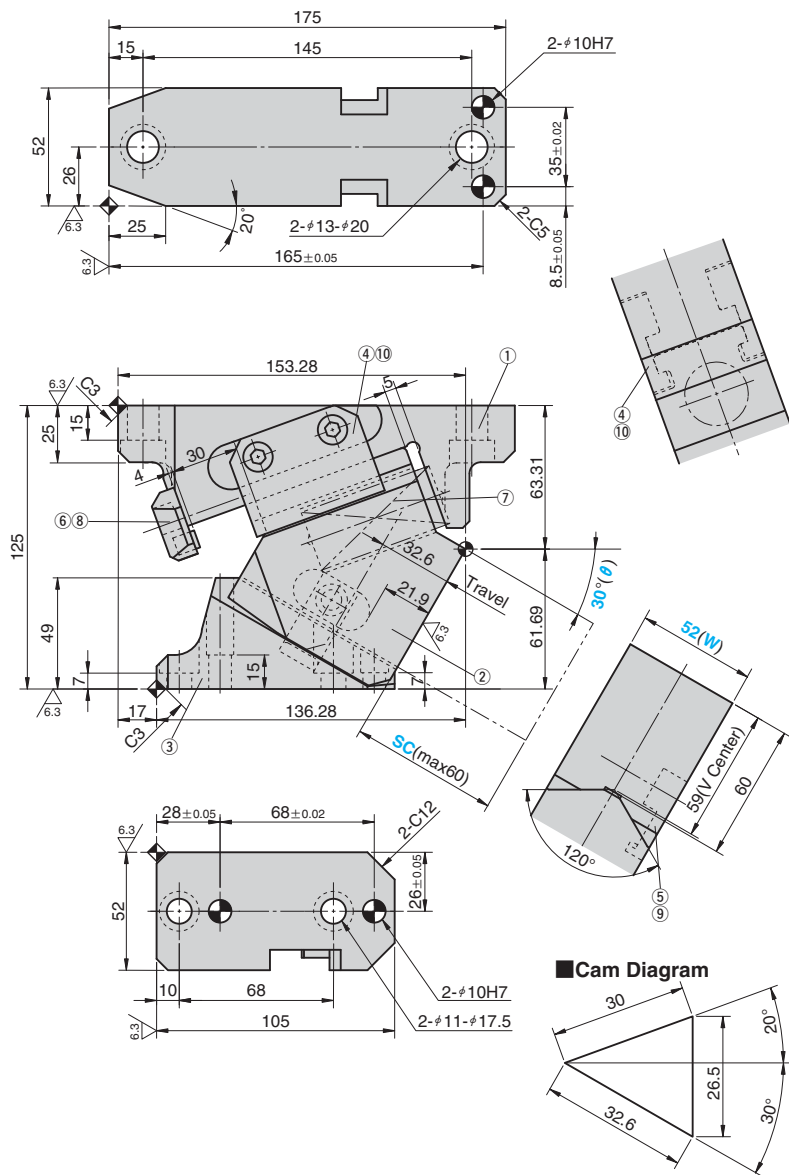
- 使用スプリング TL27-100(1個)
- ばね定数 24.5N/mm (2.50kgf/mm)



■後方抜きスペース



SUCD52 - 30



Cam Diagram

ストローク S	加工力kN (tonf)		スプリング力 N (kgf)		全重量 kg	Catalog No.	(W)	(θ)
	標準加工力 (100万回)	許容加工力 (30万回)	初圧	終圧				
32.6	14.7 (1.5)	29.4 (3.0)	245.0 (25.0)	980.0 (100.0)	5.0	SUCD	52	30



Order

Catalog No.	(W)	—	(θ)
SUCD	52	—	30



Option

オプション コード	仕様
SC	マウント面を1mm~60mmの範囲(指定1mm単位)で前方に伸ばします。

⚠ はり出し長さ (SC) により型本体にスライダが当たる場合があります。型本体に逃がし加工をしてください。



Order

SUCD52 - 30 - SC30



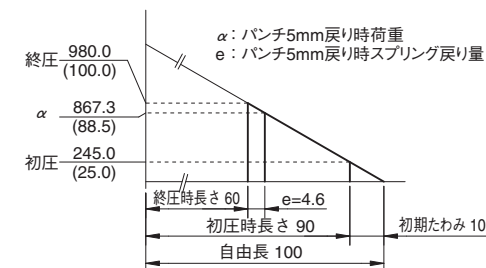
リテーナ取付用タップ穴、ロック穴(下穴、仕上げ穴)加工
詳細仕様は P.505 をご覧ください。

Table of Components

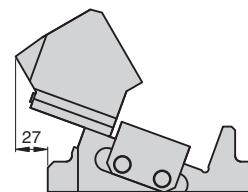
No.	Description	Qty	Material and Remark
①	Cam Holder	1	FC250
②	Cam Slider	1	FC250 with Graphite
③	Cam Driver	1	SF700
④	Slide Keeper	2	S50C with Graphite
⑤	Positive Return Follower	1	NAK55
⑥	Hexagon Socket Head Bolt	2	SCM435 M8×20
⑦	Coil Spring	1	TL27-100
⑧	Stopper	1	SS400 with Urethane
⑨	Hexagon Socket Head Bolt	1	SCM435 M8×15
⑩	Hexagon Socket Head Bolt	4	SCM435 M6×16

スプリング線図 (パンチ戻り量5mm時の荷重)

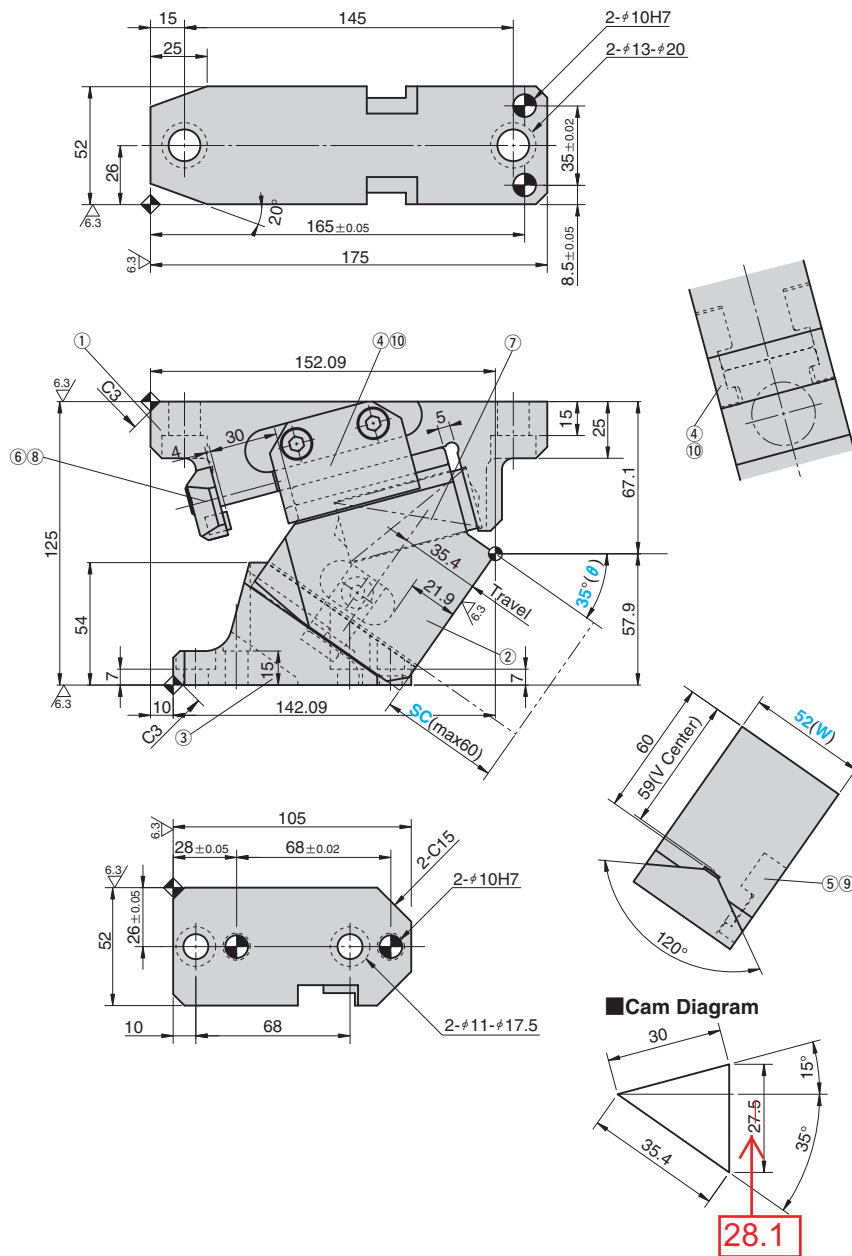
- 使用スプリング TL27-100(1個)
- ばね定数 24.5N/mm (2.50kgf/mm)



後方抜きスペース



SUCD52 - 35



ストローク S	加工力kN (tonf)		スプリング力 N (kgf)		全重量 kg	Catalog No.	(W)	(θ)
	標準加工力 (100万回)	許容加工力 (30万回)	初圧	終圧				
35.4	14.7 (1.5)	29.4 (3.0)	245.0 (25.0)	980.0 (100.0)	4.9	SUCD	52	35

Order	Catalog No.	(W)	-	(θ)
	SUCD	52	-	35

Option	オプション コード	仕様
	SC	マウント面を1mm~60mmの範囲(指定1mm単位)で前方に伸ばします。

⚠ はり出し長さ (SC) により型本体にスライダがあたる場合があります。型本体に逃がし加工をしてください。

Order	Catalog No.
	SUCD52 - 35 - SC30

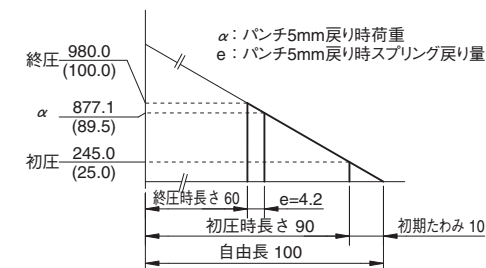
☎ リテーナ取付用タップ穴、ノック穴 (下穴、仕上げ穴) 加工
詳細仕様は P.505 をご覧ください。

Table of Components

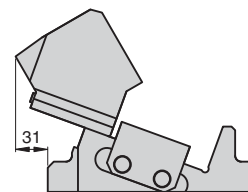
No.	Description	Qty	Material and Remark
①	Cam Holder	1	FC250
②	Cam Slider	1	FC250 with Graphite
③	Cam Driver	1	SF700
④	Slide Keeper	2	S50C with Graphite
⑤	Positive Return Follower	1	NAK55
⑥	Hexagon Socket Head Bolt	2	SCM435 M8×20
⑦	Coil Spring	1	TL27-100
⑧	Stopper	1	SS400 with Urethane
⑨	Hexagon Socket Head Bolt	1	SCM435 M8×15
⑩	Hexagon Socket Head Bolt	4	SCM435 M6×16

■スプリング線図 (パンチ戻り量5mm時の荷重)

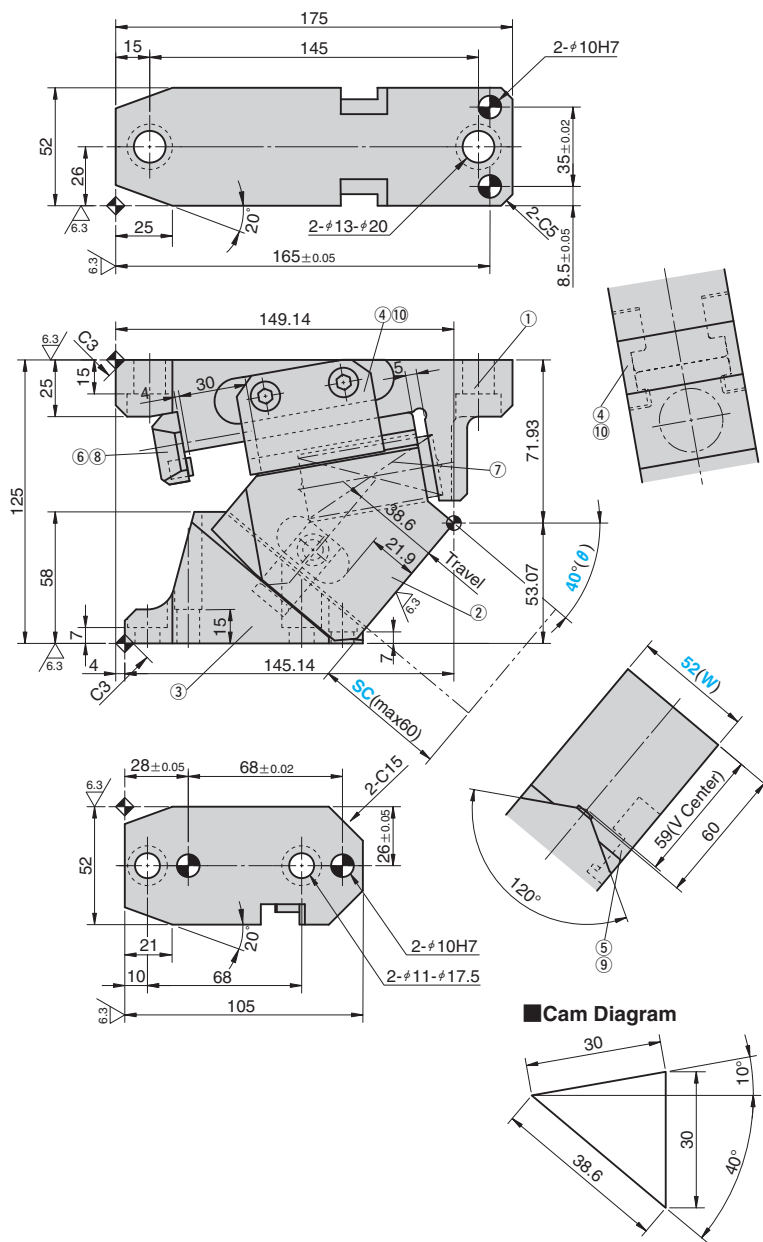
- 使用スプリング TL27-100 (1個)
- ばね定数 24.5N/mm (2.50kgf/mm)



■後方抜きスペース



SUCD52 - 40



Cam Diagram

ストローク S	加工力kN (tonf)		スプリング力 N (kgf)		全重量 kg	Catalog No.	(W)	(θ)
	標準加工力 (100万回)	許容加工力 (30万回)	初圧	終圧				
38.6	14.7 (1.5)	29.4 (3.0)	245.0 (25.0)	980.0 (100.0)	5.0	SUCD	52	40



Order

Catalog No.	(W)	—	(θ)
SUCD	52	—	40



Option

オプション コード	仕様
SC	マウント面を1mm~60mmの範囲(指定1mm単位)で前方に伸ばします。

⚠ はり出し長さ (SC) により型本体にスライダがあたる場合があります。型本体に逃がし加工をしてください。



Order

SUCD52 - 40 - SC30



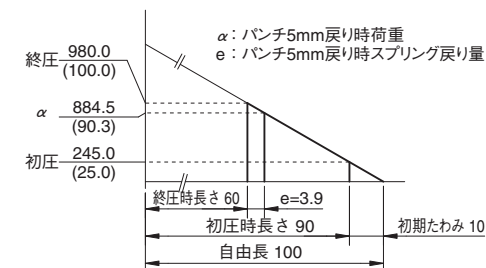
リテーナ取付用タップ穴、ロック穴(下穴、仕上げ穴)加工
詳細仕様は P.505 をご覧ください。

Table of Components

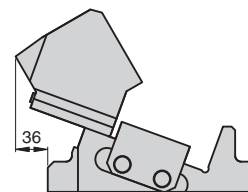
No.	Description	Qty	Material and Remark
①	Cam Holder	1	FC250
②	Cam Slider	1	FC250 with Graphite
③	Cam Driver	1	SF700
④	Slide Keeper	2	S50C with Graphite
⑤	Positive Return Follower	1	NAK55
⑥	Hexagon Socket Head Bolt	2	SCM435 M8×20
⑦	Coil Spring	1	TL27-100
⑧	Stopper	1	SS400 with Urethane
⑨	Hexagon Socket Head Bolt	1	SCM435 M8×15
⑩	Hexagon Socket Head Bolt	4	SCM435 M6×16

スプリング線図(パンチ戻り量5mm時の荷重)

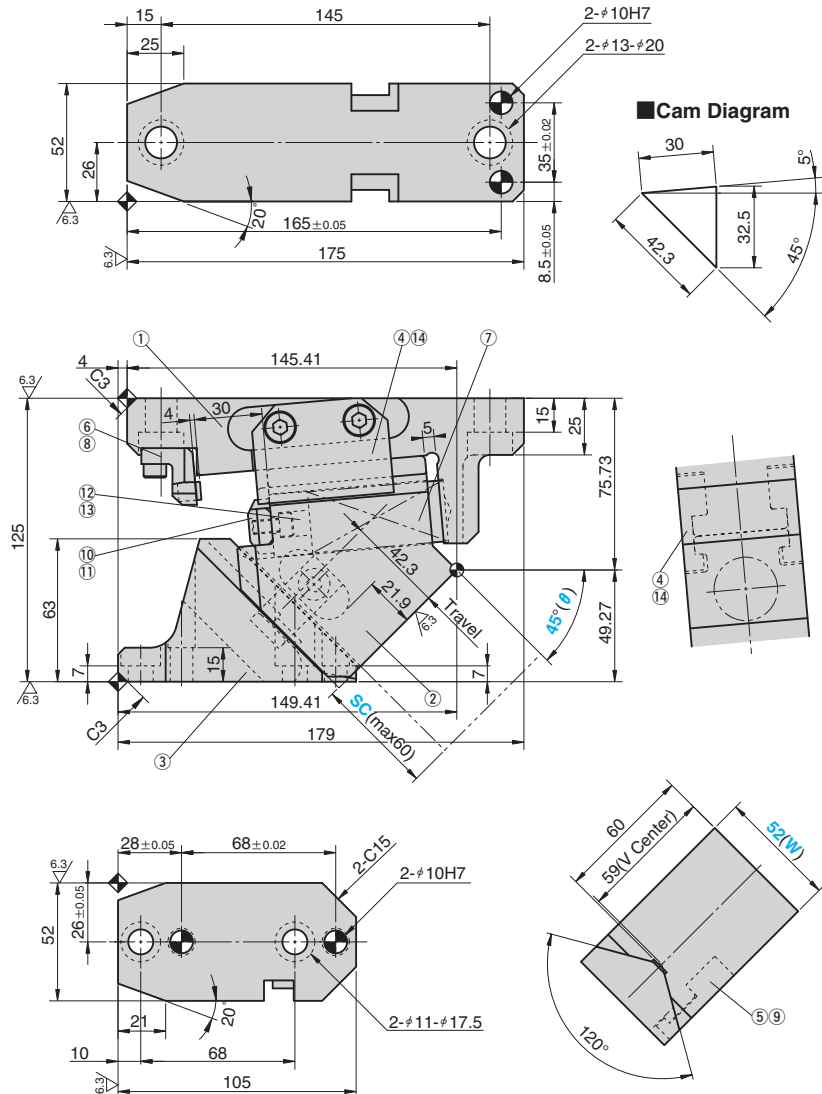
- 使用スプリング TL27-100(1個)
- ばね定数 24.5N/mm(2.50kgf/mm)



後方抜きスペース



SUCD52 - 45



ストローク S	加工力kN (tonf)		スプリング力 N (kgf)		全重量 kg	Catalog No.	(W)	(θ)
	標準加工力 (100万回)	許容加工力 (30万回)	初圧	終圧				
42.3	14.7 (1.5)	29.4 (3.0)	245.0 (25.0)	980.0 (100.0)	5.0	SUCD	52	45

Order **Catalog No.** SUCD **(W)** 52 **(θ)** 45

Option **オプションコード** SC **仕様** マウント面を1mm~60mmの範囲(指定1mm単位)で前方に伸ばします。

Order **SUCD52 - 45 - SC30**

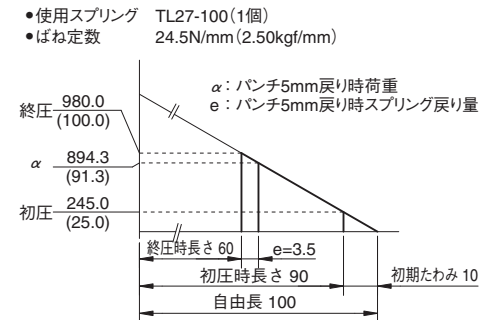
リテーナ取付用タップ穴、ノック穴(下穴、仕上げ穴)加工
詳細仕様は P.505 をご覧ください。

はり出し長さ (SC) により型本体にスライダがあたる場合があります。型本体に逃がし加工をしてください。

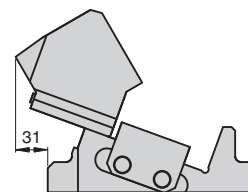
Table of Components

No.	Description	Qty	Material and Remark
①	Cam Holder	1	FC250
②	Cam Slider	1	FC250 with Graphite
③	Cam Driver	1	SF700
④	Slide Keeper	2	S50C with Graphite
⑤	Positive Return Follower	1	NAK55
⑥	Hexagon Socket Head Bolt	2	SCM435 M6×20
⑦	Coil Spring	1	TL27-100
⑧	Stopper	1	SS400 with Urethane
⑨	Hexagon Socket Head Bolt	1	SCM435 M8×15
⑩	Stopper Plate	1	SS400(1020)
⑪	Hexagon Socket Head Bolt	2	SCM435 M8×25
⑫	Spring Stopper	1	SS400(1020)
⑬	Hexagon Socket Head Bolt	1	SCM435 M6×12
⑭	Hexagon Socket Head Bolt	4	SCM435 M6×16

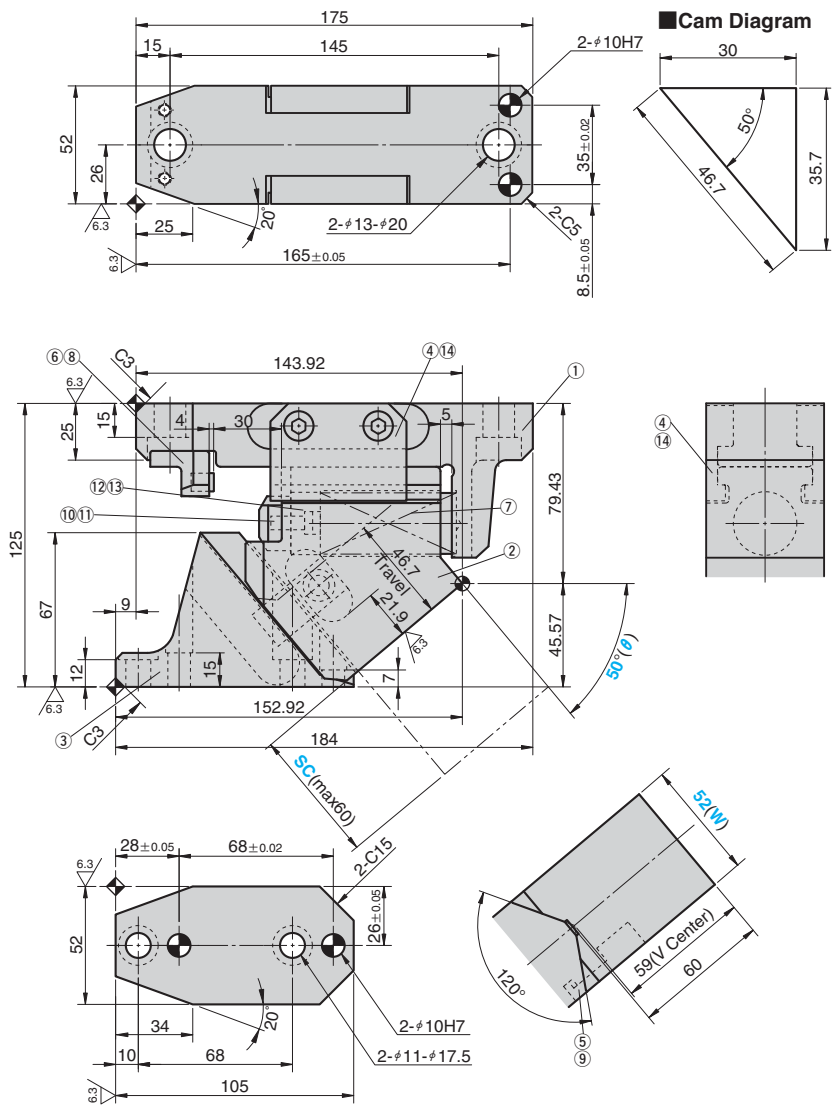
スプリング線図 (パンチ戻り量5mm時の荷重)



後方抜きスペース



SUCD52 - 50



ストローク S	加工力kN (tonf)		スプリング力 N (kgf)		全重量 kg	Catalog No.	(W)	(θ)
	標準加工力 (100万回)	許容加工力 (30万回)	初圧	終圧				
46.7	14.7 (1.5)	29.4 (3.0)	245.0 (25.0)	980.0 (100.0)	5.0	SUCD	52	50

Order **Catalog No.** SUCD **(W)** 52 **(θ)** 50

Option **オプションコード** SC **仕様**
 マウント面を1mm~60mmの範囲(指定1mm単位)で前方に伸ばします。

⚠ はり出し長さ (SC) により型本体にスライダがあたる場合があります。型本体に逃がし加工をしてください。

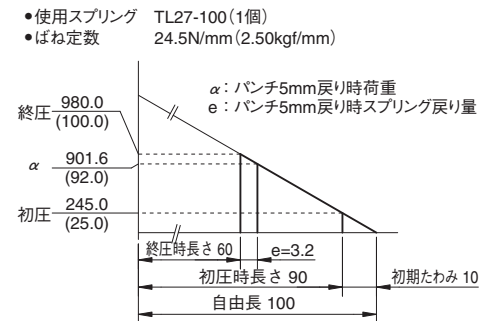
Order **SUCD52 - 50 - SC30**

リテーナ取付用タップ穴、ロック穴 (下穴、仕上げ穴) 加工
 詳細仕様は P.505 をご覧ください。

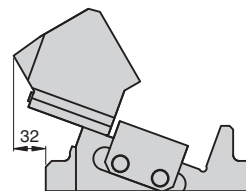
Table of Components

No.	Description	Qty	Material and Remark
①	Cam Holder	1	FC250
②	Cam Slider	1	FC250 with Graphite
③	Cam Driver	1	SF700
④	Slide Keeper	2	S50C with Graphite
⑤	Positive Return Follower	1	NAK55
⑥	Hexagon Socket Head Bolt	2	SCM435 M6×20
⑦	Coil Spring	1	TL27-100
⑧	Stopper	1	SS400 with Urethane
⑨	Hexagon Socket Head Bolt	1	SCM435 M8×15
⑩	Stopper Plate	1	SS400(1020)
⑪	Hexagon Socket Head Bolt	2	SCM435 M8×25
⑫	Spring Stopper	1	SS400(1020)
⑬	Hexagon Socket Head Bolt	1	SCM435 M6×12
⑭	Hexagon Socket Head Bolt	4	SCM435 M6×16

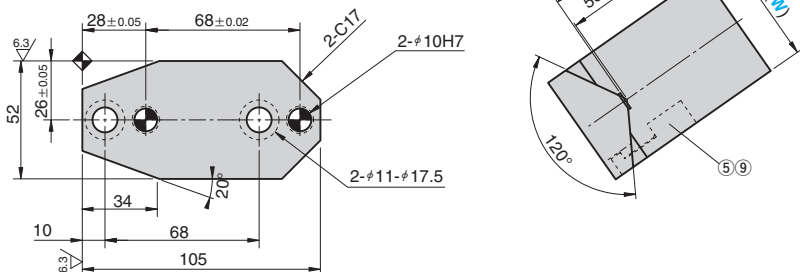
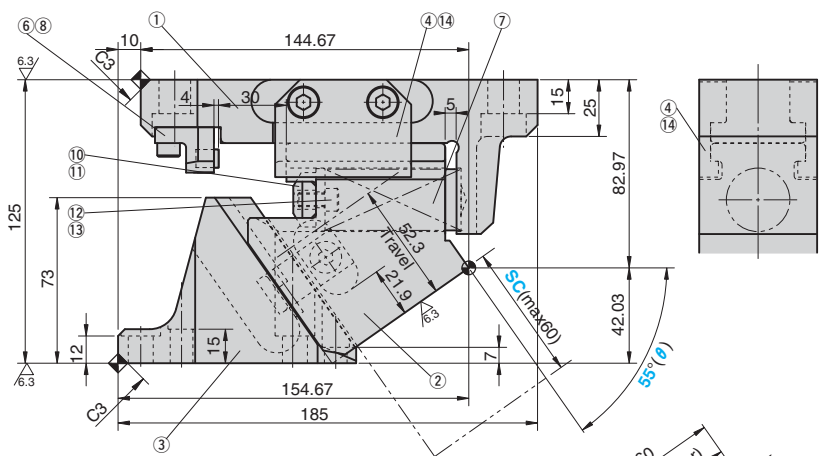
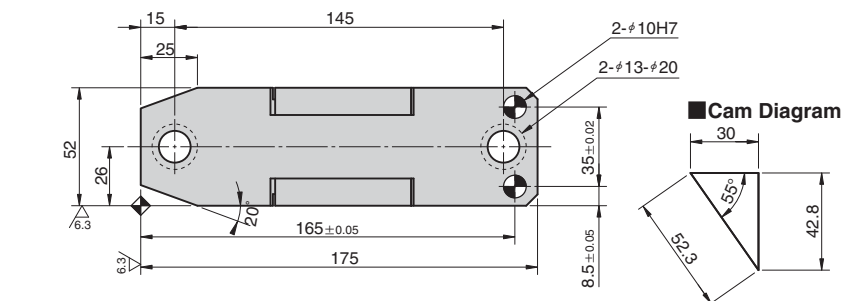
スプリング線図 (パンチ戻り量5mm時の荷重)



後方抜きスペース



SUCD52 - 55



ストローク S	加工力kN (tonf)		スプリング力 N (kgf)		全重量 kg	Catalog No.	(W)	(θ)
	標準加工力 (100万回)	許容加工力 (30万回)	初圧	終圧				
52.3	14.7 (1.5)	29.4 (3.0)	245.0 (25.0)	980.0 (100.0)	5.0	SUCD	52	55

Order	Catalog No.	(W)	(θ)
	SUCD	52	55

Option	オプション コード	仕様
	SC	マウント面を1mm~60mmの範囲(指定1mm単位)で前方に伸ばします。

Order SUCD52 - 55 - SC30

リテーナ取付用タップ穴、ノック穴(下穴、仕上げ穴)加工
詳細仕様は P.505 をご覧ください。

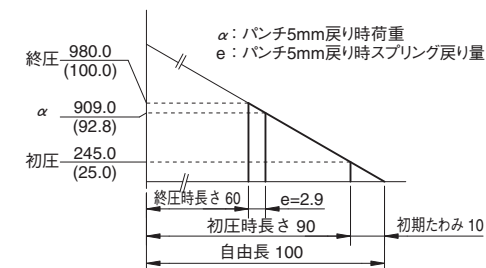
はり出し長さ(SC)により型本体にスライダが当たる場合があります。型本体に逃がし加工をしてください。

Table of Components

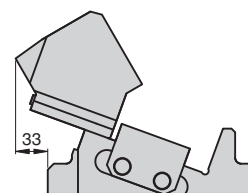
No.	Description	Qty	Material and Remark
①	Cam Holder	1	FC250
②	Cam Slider	1	FC250 with Graphite
③	Cam Driver	1	SF700
④	Slide Keeper	2	S50C with Graphite
⑤	Positive Return Follower	1	NAK55
⑥	Hexagon Socket Head Bolt	2	SCM435 M6×20
⑦	Coil Spring	1	TL27-100
⑧	Stopper	1	SS400 with Urethane
⑨	Hexagon Socket Head Bolt	1	SCM435 M8×15
⑩	Stopper Plate	1	SS400(1020)
⑪	Hexagon Socket Head Bolt	2	SCM435 M8×25
⑫	Spring Stopper	1	SS400(1020)
⑬	Hexagon Socket Head Bolt	1	SCM435 M6×12
⑭	Hexagon Socket Head Bolt	4	SCM435 M6×16

■スプリング線図(パンチ戻り量5mm時の荷重)

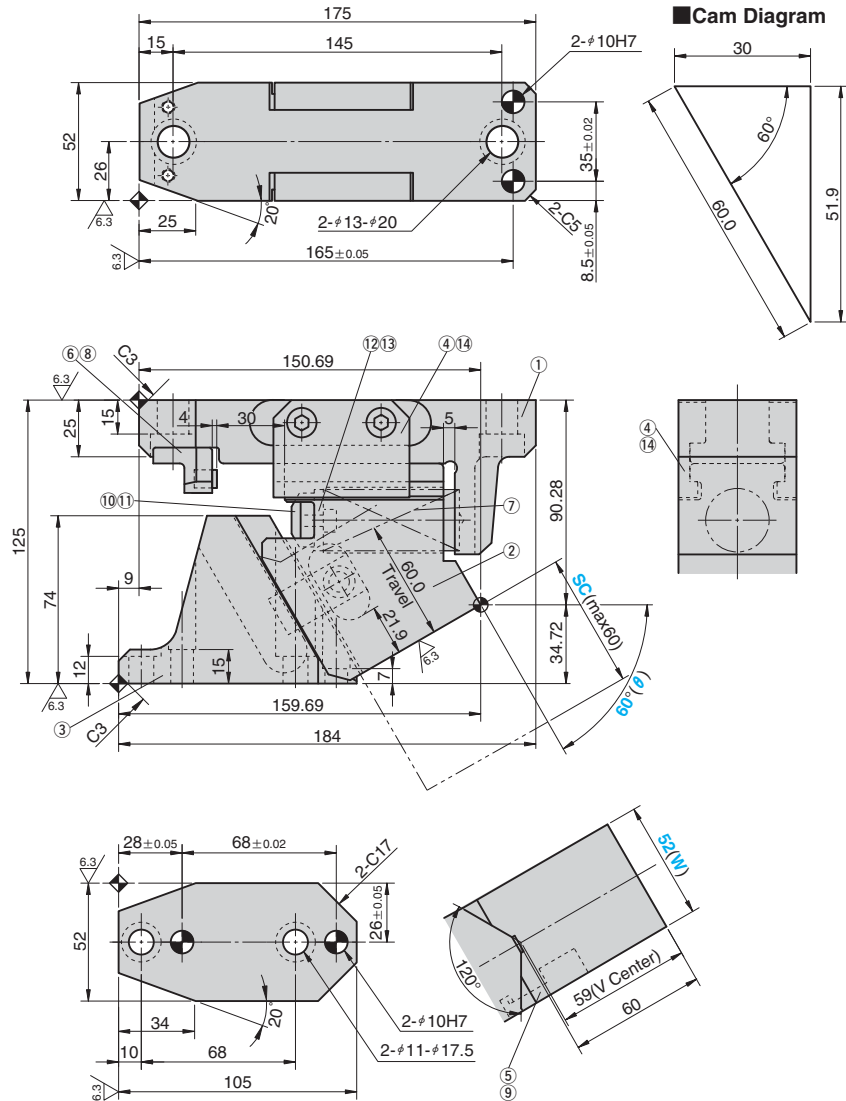
- 使用スプリング TL27-100(1個)
- ばね定数 24.5N/mm(2.50kgf/mm)



■後方抜きスペース



SUCD52 - 60



ストローク S	加工力kN (tonf)		スプリング力 N (kgf)		全重量 kg	Catalog No.	(W)	(θ)
	標準加工力 (100万回)	許容加工力 (30万回)	初圧	終圧				
60.0	14.7 (1.5)	29.4 (3.0)	245.0 (25.0)	980.0 (100.0)	5.2	SUCD	52	60

Order **Catalog No.** SUCD **(W)** 52 **(θ)** 60

Option **オプションコード** SC **仕様**
 マウント面を1mm~60mmの範囲(指定1mm単位)で前方に伸ばします。

⚠ はり出し長さ (SC) により型本体にスライダが当たる場合があります。型本体に逃がし加工をしてください。

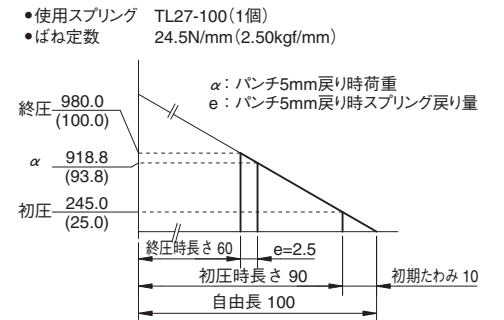
Order **SUCD52 - 60 - SC30**

☑ リテーナ取付用タップ穴、ノック穴(下穴、仕上げ穴)加工
 詳細仕様は P.505 をご覧ください。

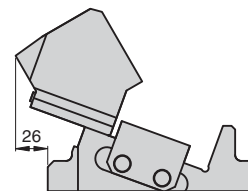
Table of Components

No.	Description	Qty	Material and Remark
①	Cam Holder	1	FC250
②	Cam Slider	1	FC250 with Graphite
③	Cam Driver	1	SF700
④	Slide Keeper	2	S50C with Graphite
⑤	Positive Return Follower	1	NAK55
⑥	Hexagon Socket Head Bolt	2	SCM435 M6×20
⑦	Coil Spring	1	TL27-100
⑧	Stopper	1	SS400 with Urethane
⑨	Hexagon Socket Head Bolt	1	SCM435 M8×15
⑩	Stopper Plate	1	SS400(1020)
⑪	Hexagon Socket Head Bolt	2	SCM435 M8×25
⑫	Spring Stopper	1	SS400(1020)
⑬	Hexagon Socket Head Bolt	1	SCM435 M6×12
⑭	Hexagon Socket Head Bolt	4	SCM435 M6×16

スプリング線図 (パンチ戻り量5mm時の荷重)

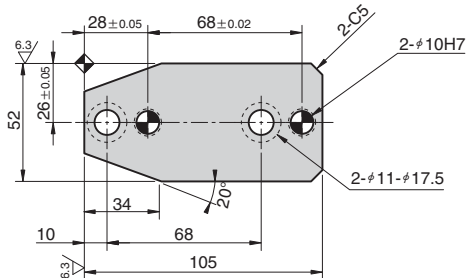
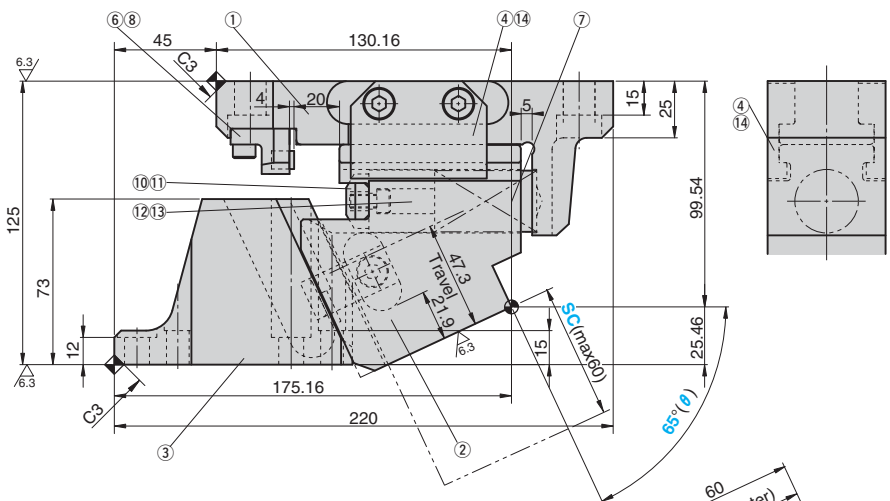
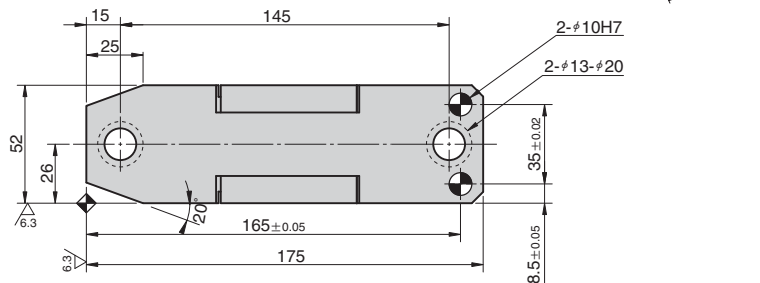
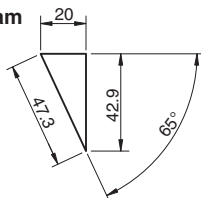


後方抜きスペース



SUCD52 - 65

Cam Diagram



ストローク S	加工力kN (tonf)		スプリング力 N (kgf)		全重量 kg	Catalog No.	(W)	(θ)
	標準加工力 (100万回)	許容加工力 (30万回)	初圧	終圧				
47.3	14.7 (1.5)	29.4 (3.0)	327.0 (33.3)	981.0 (99.9)	5.9	SUCD	52	65



Order

Catalog No. (W) - (θ)
SUCD 52 - 65



Option

オプション コード	仕様
SC	マウント面を1mm~60mmの範囲(指定1mm単位)で前方に伸ばします。

⚠ 型本体に干渉するスライダの逃がし加工をしてください。



Order

SUCD52 - 65 - SC30



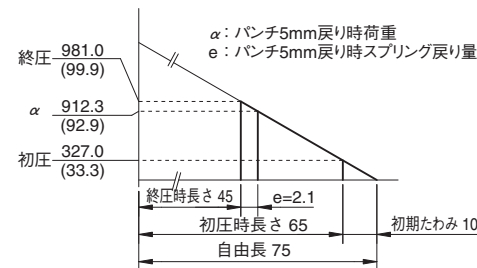
リテーナ取付用タップ穴、ノック穴(下穴、仕上げ穴)加工
詳細仕様は P.505 をご覧ください。

Table of Components

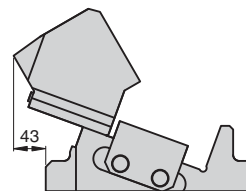
No.	Description	Qty	Material and Remark
①	Cam Holder	1	FC250
②	Cam Slider	1	FC250 with Graphite
③	Cam Driver	1	SF700
④	Slide Keeper	2	S50C with Graphite
⑤	Positive Return Follower	1	NAK55
⑥	Hexagon Socket Head Bolt	2	SCM435 M6×20
⑦	Coil Spring	1	TL27-75
⑧	Stopper	1	SS400 with Urethane
⑨	Hexagon Socket Head Bolt	1	SCM435 M8×15
⑩	Stopper Plate	1	SS400(1020)
⑪	Hexagon Socket Head Bolt	2	SCM435 M8×25
⑫	Spring Stopper	1	SS400(1020)
⑬	Hexagon Socket Head Bolt	1	SCM435 M6×12
⑭	Hexagon Socket Head Bolt	4	SCM435 M6×16

スプリング線図(パンチ戻り量5mm時の荷重)

- 使用スプリング TL27-75(1個)
- ばね定数 32.7N/mm(3.33kgf/mm)

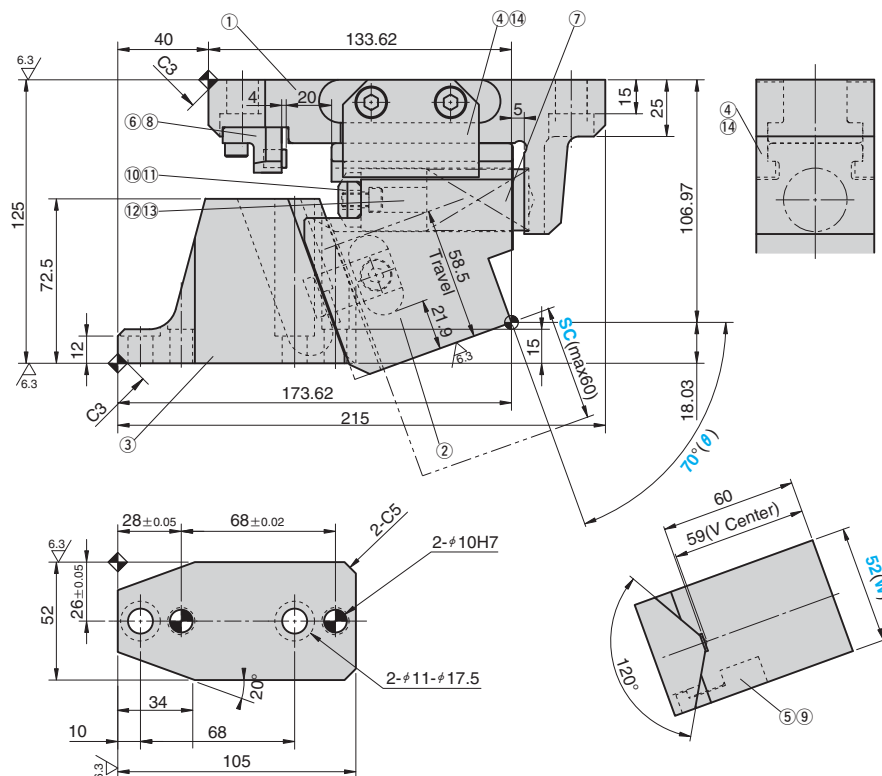
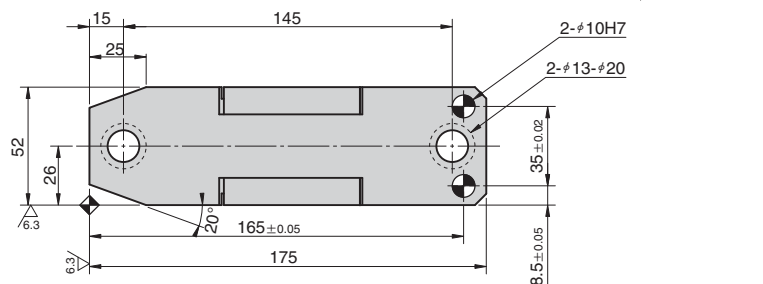
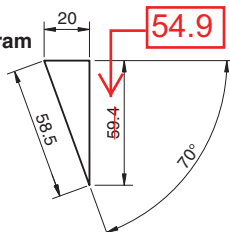


後方抜きスペース



SUCD52 - 70

Cam Diagram



ストローク S	加工力kN (tonf)		スプリング力 N (kgf)		全重量 kg	Catalog No.	(W)	(θ)
	標準加工力 (100万回)	許容加工力 (30万回)	初圧	終圧				
58.5	14.7 (1.5)	29.4 (3.0)	327.0 (33.3)	981.0 (99.9)	5.9	SUCD	52	70



Order

Catalog No. (W) - (θ)
SUCD 52 - 70



Option

オプション コード	仕様
SC	マウント面を1mm~60mmの範囲(指定1mm単位)で前方に伸ばします。

⚠ 型本体に干渉するスライダの逃がし加工をしてください。



Order

SUCD52 - 70 - SC30



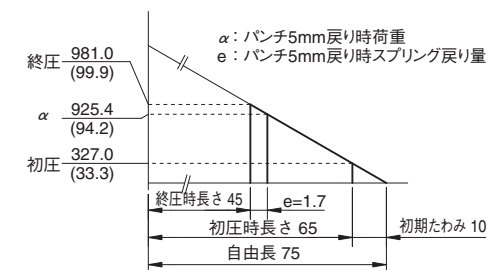
リテーナ取付用タップ穴、ノック穴(下穴、仕上げ穴)加工
詳細仕様は P.505 をご覧ください。

Table of Components

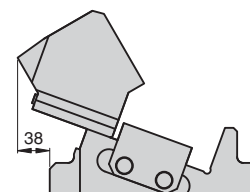
No.	Description	Qty	Material and Remark
①	Cam Holder	1	FC250
②	Cam Slider	1	FC250 with Graphite
③	Cam Driver	1	SF700
④	Slide Keeper	2	S50C with Graphite
⑤	Positive Return Follower	1	NAK55
⑥	Hexagon Socket Head Bolt	2	SCM435 M6×20
⑦	Coil Spring	1	TL27-75
⑧	Stopper	1	SS400 with Urethane
⑨	Hexagon Socket Head Bolt	1	SCM435 M8×15
⑩	Stopper Plate	1	SS400(1020)
⑪	Hexagon Socket Head Bolt	2	SCM435 M8×25
⑫	Spring Stopper	1	SS400(1020)
⑬	Hexagon Socket Head Bolt	1	SCM435 M6×12
⑭	Hexagon Socket Head Bolt	4	SCM435 M6×16

スプリング線図(パンチ戻り量5mm時の荷重)

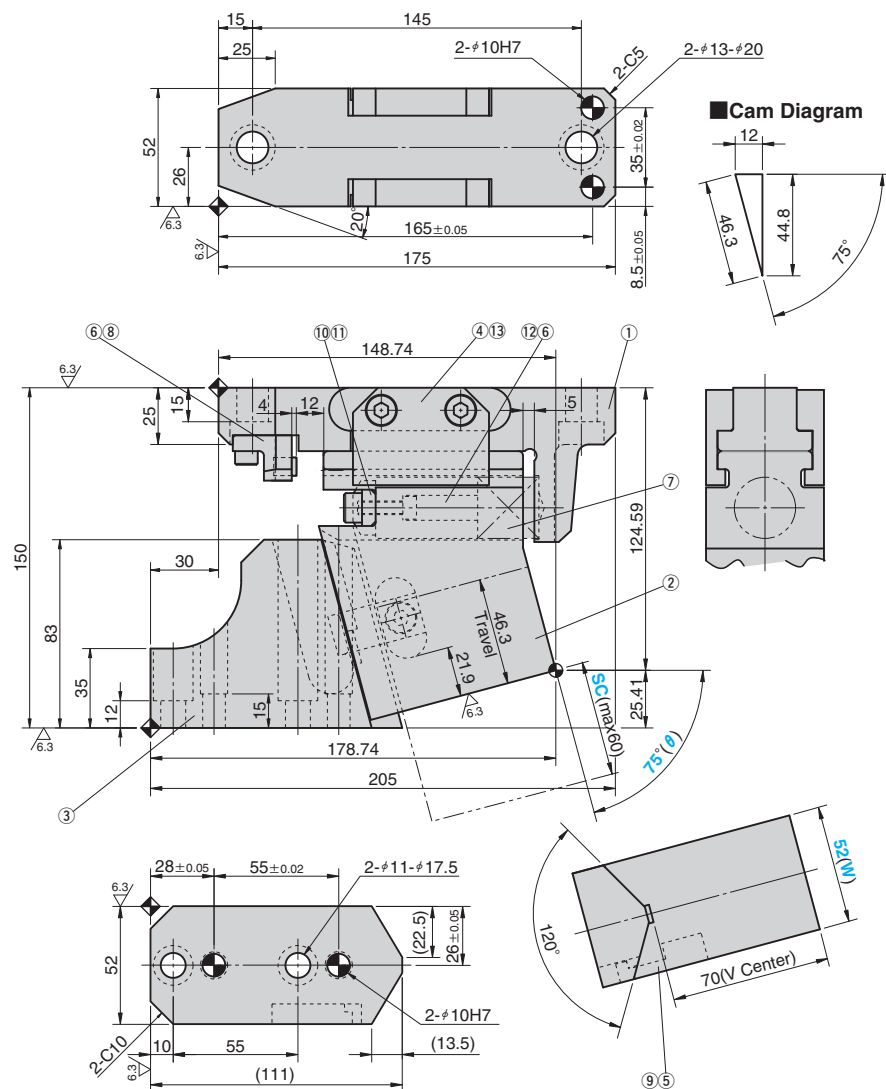
- 使用スプリング TL27-75(1個)
- ばね定数 32.7N/mm(3.33kgf/mm)



後方抜きスペース



SUCD52-75



ストローク S	加工力 kN(tonf)		スプリング力 N(kgf)		全重量 kg	Catalog No.	(W)	(θ)
	標準加工力 (100万回)	許容加工力 (30万回)	初圧	終圧				
46.3	14.7 (1.5)	29.4 (3.0)	327.1 (33.4)	981.2 (100.1)	7.8	SUCD	52	75



Order

Catalog No. (W) - (θ)
SUCD 52 - 75



Option

オプション コード	仕様
SC	マウント面を1~60mmの範囲(指定1mm単位)で前方に伸ばします。

▲ はり出し長さ (SC) により型本体にスライダがあたる場合があります。型本体に逃がし加工をしてください。



Order

SUCD52-75-SC40



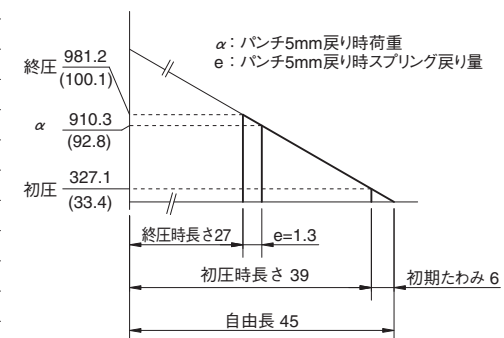
リテーナ取付用タップ穴、ノック穴(下穴、仕上げ穴)加工
詳細仕様は P.505 をご覧下さい。

■ Table of Components

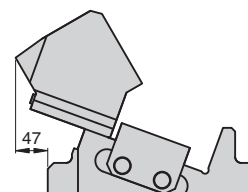
No.	Description	Qty	Material and Remark
①	Cam Holder	1	FC250
②	Cam Slider	1	FC250 with Graphite
③	Cam Driver	1	SF700
④	Slide Keeper	2	S50C with Graphite
⑤	Positive Return Follower	1	NAK55
⑥	Hexagonal Socket Head Bolt	3	SCM435 M6×20
⑦	Spring	1	TL27-45
⑧	Stopper	1	SS400 with Urethane
⑨	Hexagonal Socket Head Bolt	1	SCM435 M8×15
⑩	Stopper Plate	1	SS400(1020)
⑪	Hexagonal Socket Head Bolt	2	SCM435 M8×25
⑫	Spring Stopper	1	SS400(1020)
⑬	Hexagonal Socket Head Bolt	4	SCM435 M6×16

■ スプリング線図 (パンチ戻り量 5mm 時の荷重)

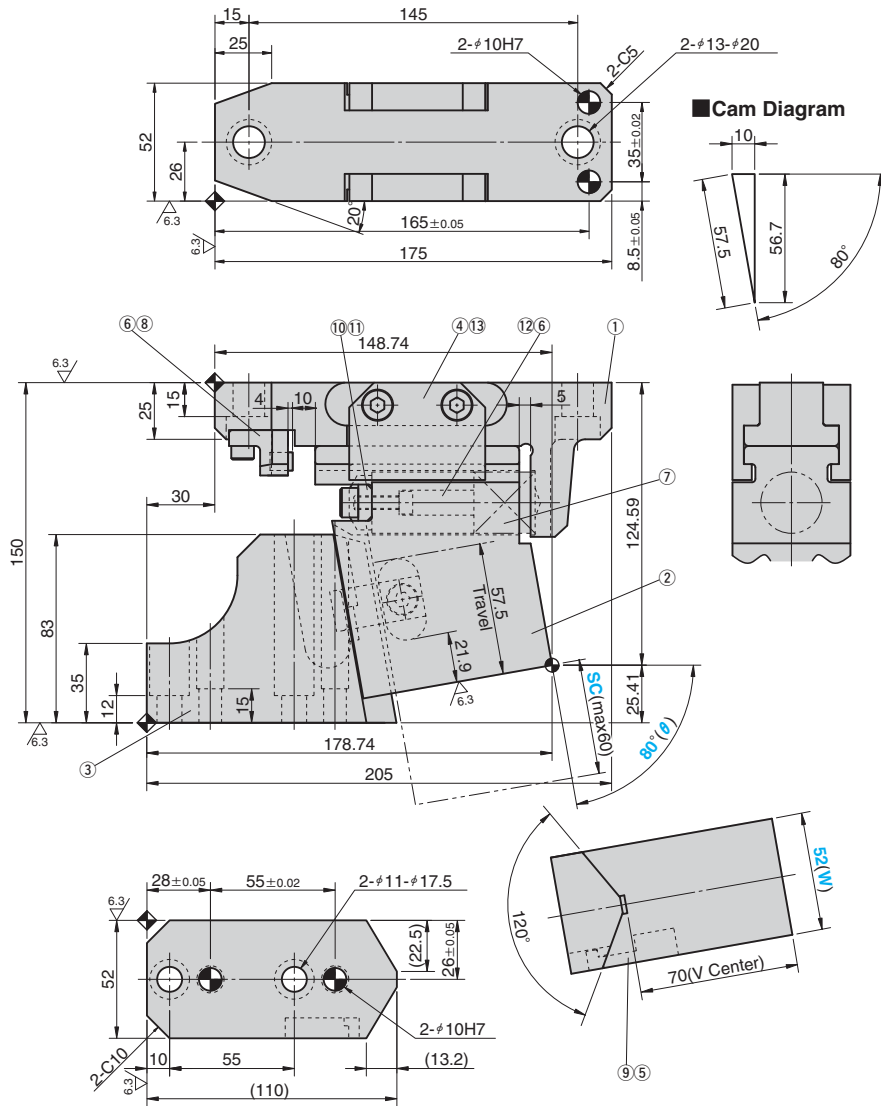
- ・ 使用スプリング TL27-45 (1個)
- ・ ばね定数 54.51N/mm (5.56kgf/mm)



■ 後方抜きスペース



SUCD52-80



ストローク S	加工力 kN(tonf)		スプリング力 N(kgf)		全重量 kg	Catalog No.	(W)	(θ)
	標準加工力 (100万回)	許容加工力 (30万回)	初圧	終圧				
57.5	14.7 (1.5)	29.4 (3.0)	436.1 (44.5)	981.2 (100.1)	7.7	SUCD	52	80



Order

Catalog No. (W) - (θ)
SUCD 52 - 80



Option

オプションコード	仕様
SC	マウント面を1~60mmの範囲(指定1mm単位)で前方に伸ばします。

⚠ はり出し長さ (SC) により型本体にスライダが当たる場合があります。型本体に逃がし加工をしてください。



Order

SUCD52-80-SC30



加工

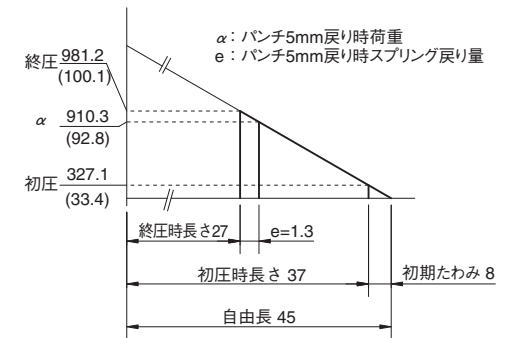
リテーナ取付用タップ穴、ロック穴(下穴、仕上げ穴)加工
詳細仕様は P.505 をご覧下さい。

Table of Components

No.	Description	Qty	Material and Remark
①	Cam Holder	1	FC250
②	Cam Slider	1	FC250 with Graphite
③	Cam Driver	1	SF700
④	Slide Keeper	2	S50C with Graphite
⑤	Positive Return Follower	1	NAK55
⑥	Hexagonal Socket Head Bolt	3	SCM435 M6×20
⑦	Spring	1	TL27-45
⑧	Stopper	1	SS400 with Urethane
⑨	Hexagonal Socket Head Bolt	1	SCM435 M8×15
⑩	Stopper Plate	1	SS400(1020)
⑪	Hexagonal Socket Head Bolt	2	SCM435 M8×25
⑫	Spring Stopper	1	SS400(1020)
⑬	Hexagonal Socket Head Bolt	4	SCM435 M6×16

スプリング線図 (パンチ戻り量 5mm 時の荷重)

- ・ 使用スプリング TL27-45 (1個)
- ・ ばね定数 54.51N/mm (5.56kgf/mm)



後方抜きスペース

