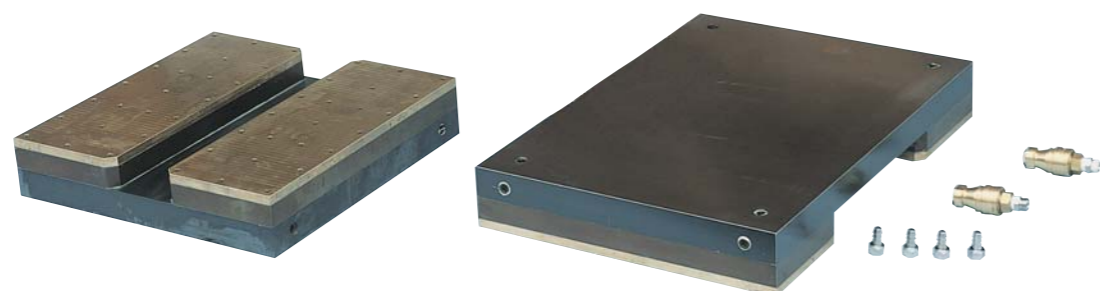


エアリフタ概要



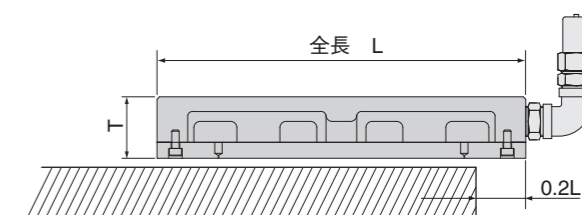
SANKYO のエアリフタは、エアの圧縮性、汎用性を考慮して平面上での重量物を浮上させることによって、移動停止を簡単に切り替えることができます。

■ エアリフタセットの特長

- 小さな駆動力
SOAR エアリフタセットは、摺動面のエア排出口と供給エアの適正なバランス及び圧縮エアの圧縮性を利用してリフタ本体をテーブル（定盤）上で均一に浮上させる為、摩擦係数は 0.001 以下となります。
従って、エアリフタで作動した場合どんな重量物でも指で自在に位置決め可能です。
- テーブル面の保護
SOAR エアリフタは、移動時は無接触、固定時のテーブル面との接触時にもリフタ下面に銅合金を使用している為、テーブル面を傷つけることはありません。

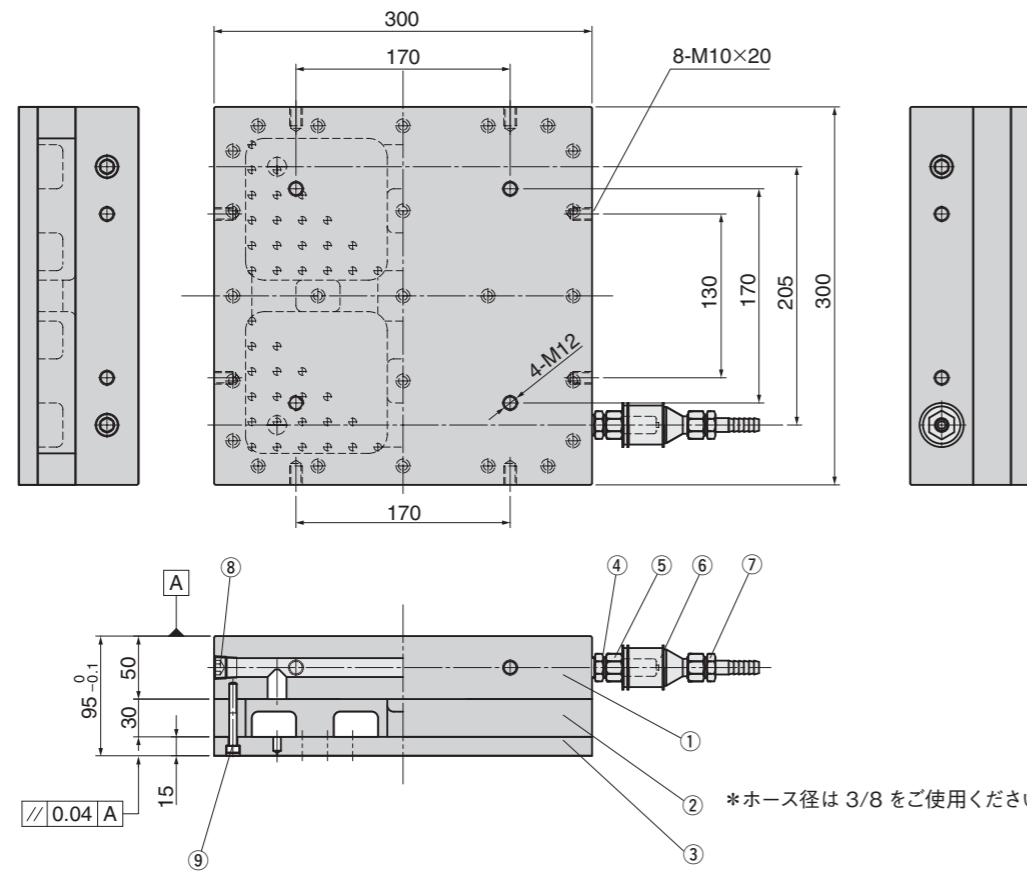
■ 取扱上の注意

- エア排出口の数は、30%程度の余裕をもった設計にしておりますが、長時間の使用時には目づまりが生ずる可能性があります。この場合、0.5mm 以下の針金で異物を除去してください。
- 2 連または多連使用の場合、T 寸法を追加工（研削）し、相互の T 寸法を 0.02mm 以内に調整してください。
- エアリフタセットは、平面度 0.05mm 以内のテーブル上で使用してください。
- エアリフタセットの移動時以外はリフト機能を停止してください。リフトした状態で放置しますとテーブルのレベルによってリフタセットが流れ移動することがあります。
- エアリフタセットは圧縮エアに含まれる水分によってエアリフタ内部に錆が生ずる可能性があります。供給エアには若干の油（スピンドル油）を含ませてください。
- エアリフタは、全長の 20% がテーブルより突出すると、リフタ機能が無くなります。



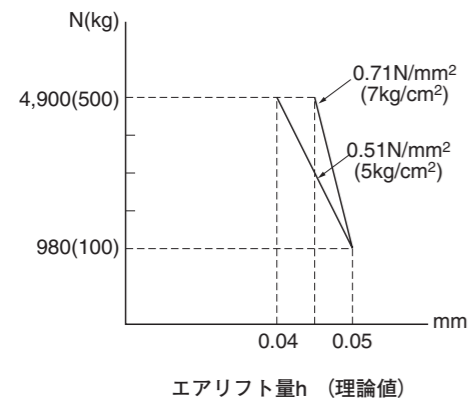
エアリフタ

SOAR300



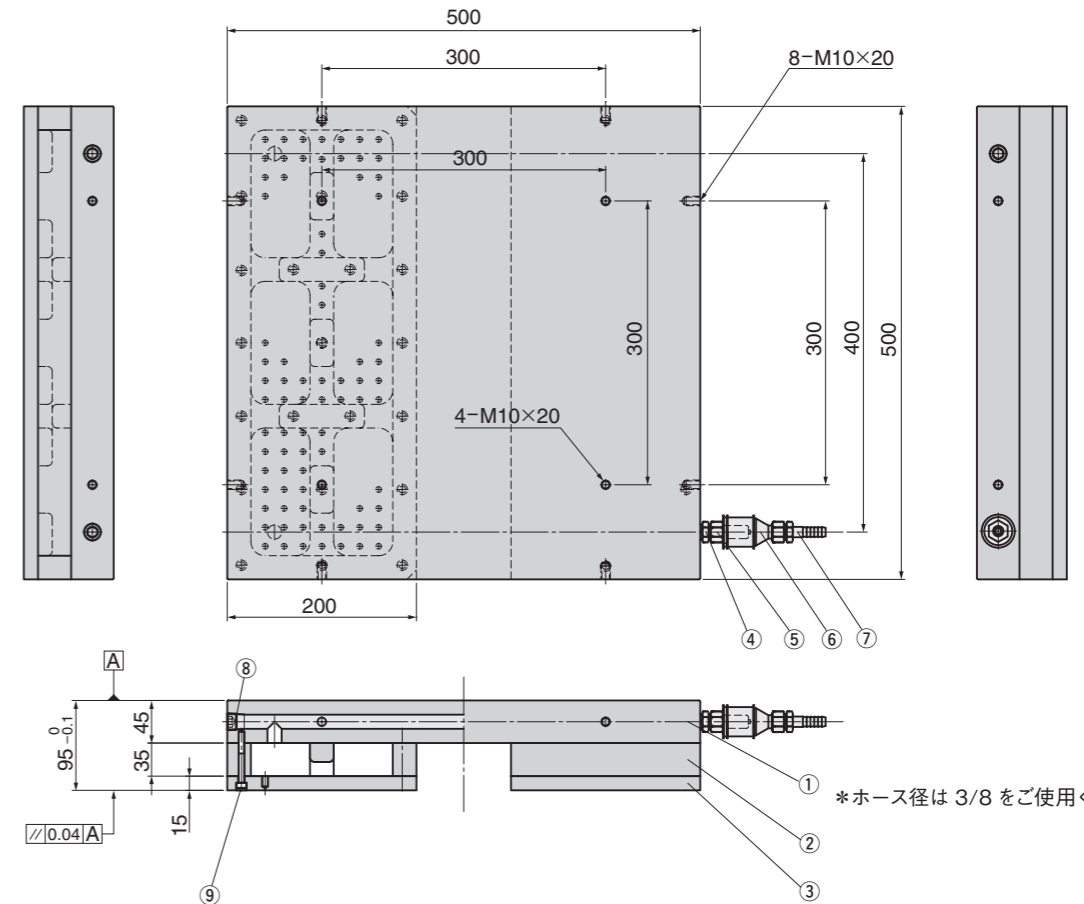
*ホース径は 3/8 をご使用ください。

積載荷重 (許容荷重) W



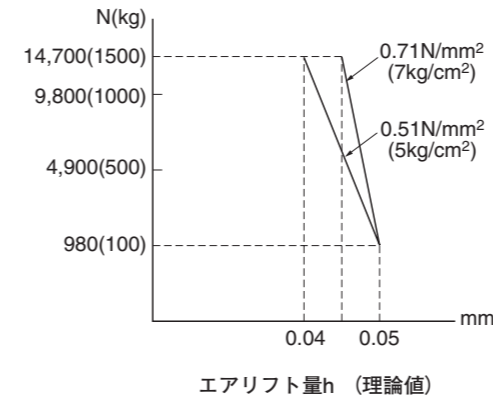
No.	名称	数	材質、備考
①	セットプレート	1	S45C HRC30~40
②	エアプール	1	FC250
③	エアプレート	1	C2801P
④	ニップル(両 RC ねじ)	1	3/8"
⑤	カブラ	1	SP-3P (日東工器)
⑥	カブラ	1	SP-3S (日東工器)
⑦	ホースジョイント	1	PT3/8×11
⑧	六角穴付プラグ	3	PT3/8
⑨	六角穴付ボルト	25	M6×50

SOAR500



*ホース径は 3/8 をご使用ください。

積載荷重 (許容荷重) W



No.	名称	数	材質、備考
①	セットプレート	1	S45C HRC30~40
②	エアプール	2	FC250
③	エアプレート	2	C2801P
④	ニップル(両 RC ねじ)	1	PT3/8
⑤	カブラ	1	SP-3P (日東工器)
⑥	カブラ	1	SP-3S (日東工器)
⑦	ホースジョイント	1	PT3/8×11
⑧	六角穴付プラグ	3	PT3/8
⑨	六角穴付ボルト	46	M6×55

許容荷重 N (kg)	総重量 (kg)	Catalog No.	呼び
4,900(500)	52.4	SOAR	300
14,700(1,500)	134.3		500

Order **Catalog No.** SOAR **呼び** 300

SOAR は 300、500 とともに **受注生産** です。

※許容荷重は、エアリフト量 0.04mm で設定しています。

