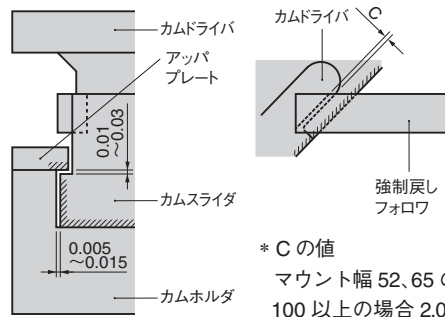


- 下置き汎用タイプ。
- 剛性の高いボックスガイドのスライド方式。
- マウント面幅 52、65、100、150、200、250、300～600（100mm 飛び）をラインナップ。
- 角度は 0°～20°、5° 飛びでラインナップ。（65～150 幅）

■スライド構造と強制戻し構造

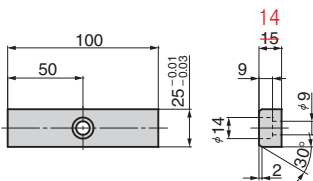


* 斜線部オイルレス加工

- 完全なボックスガイドのスライド方式で、カムスライドとカムホルダのクリアランスは、片側で 0.005～0.015 に仕上げられています。
- またアッププレートとカムスライドのクリアランスは 0.01～0.03 に仕上げられています。
- 強制戻しフォロワではクリアランス管理をしていません。強制戻し機能のみです。

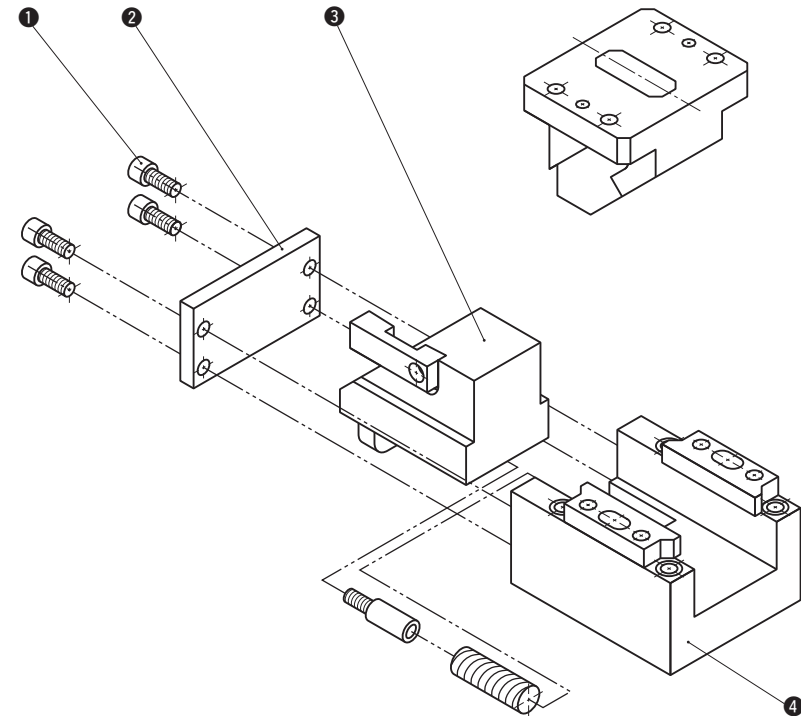
■SKC/SKCA のオプション

- キー仕様 (-K)
キー詳細（1個 M8×20 ボルト付）
SKC/SKCA 400/500/600



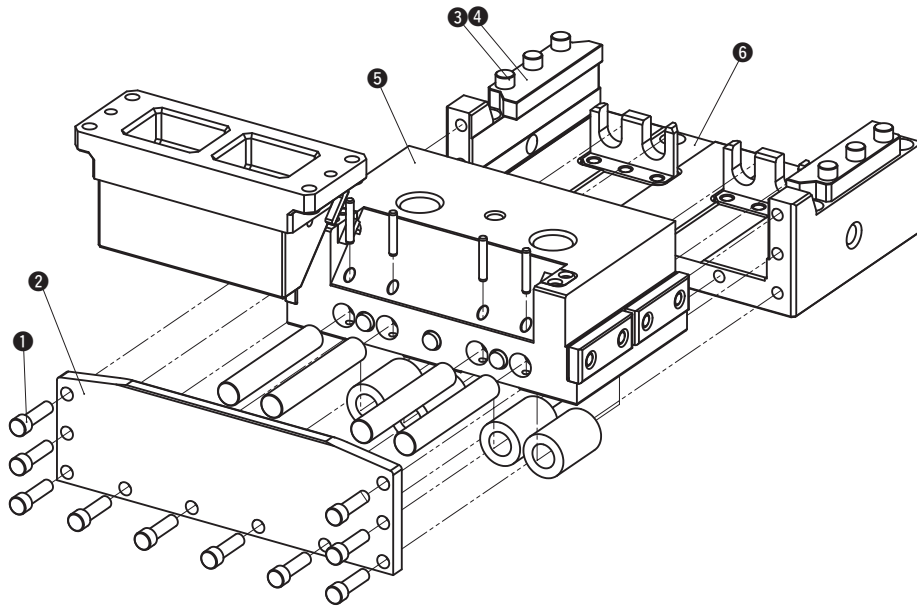
→ LKU25-100

■SKC/SKCA52～300 の構造と分解・組立



- SKC/SKCA の分解
 - 1) 六角穴付ボルト (1) を取りはずし、ストップ(バックアップ)プレート (2) を取りはずします。
 - 2) 後方にカムスライド (3) を引き抜きます。
- SKC/SKCA の組立
 - 1) 組立ては分解と逆の手順で行ってください。
 - ・摺動部に異物付着がないことを十分に確認し、グリスを塗布し組立ててください。
 - ・カムスライドとカムホルダ (4) はクリアランス管理をしていますので、刻印されていますシリアルナンバーをお確認の上、組立ててください。
 - ・分解・組立後、ボルトの締め忘れ等がないよう充分にご注意ください。

■ SKC/SKCA400・500・600 の構造と分解・組立



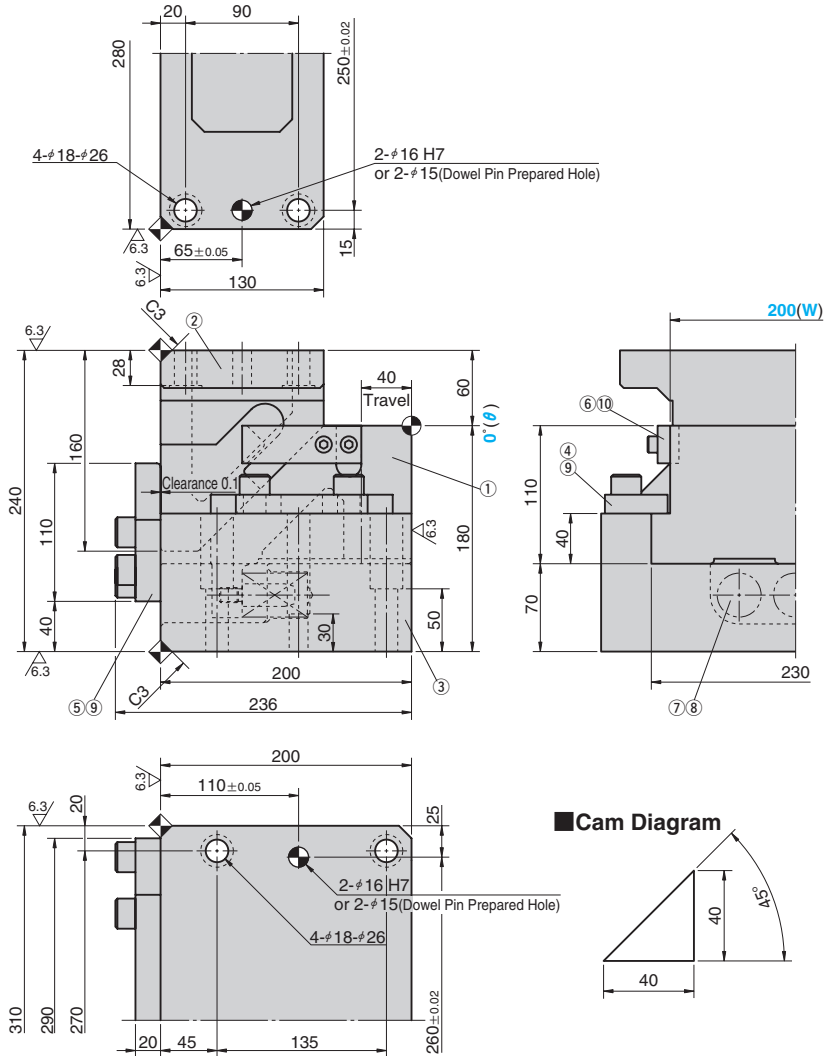
●SKC / SKCA の分解方法

- 1) 六角穴付きボルト (1) を緩め、バックアッププレート (2) を外します。
- 2) 六角穴付きボルト (3) を緩め、アッパプレート (4) を外します。
- 3) カムスライダ (5) を上方にずらし、カムホルダ (6) から引き抜きます。

●SKC / SKCA の組立方法

- 1) 組立は分解と逆の手順で行ってください。
 - ・摺動部に異物が付着していない事を十分確認して、グリスを塗布し組み立ててください。
 - ・カムスライダとカムホルダはクリアランス管理をしていますので、刻印されているシリアルナンバーを確認して組み立ててください。
 - ・分解・組立後、ボルトの締め忘れ等がないよう充分にご注意ください。

SKCA200 - 00 - 40 (Dowel Pin Hole Finished)
SKC 200 - 00 - 40 (Dowel Pin Prepared Hole)



加工力 kN (tonf)	スプリング力 N (kgf)	スライダ重量 kg	全重量 kg	Catalog No.	(W)	(θ)	ストローク S
78.4 (8.0)	117.6 (12.0)	21.0	82.0	SKCA SKC	200	00	40

Order **Catalog No.** **(W)** - **(θ)** - **S**
SKCA 200 - 00 - 40

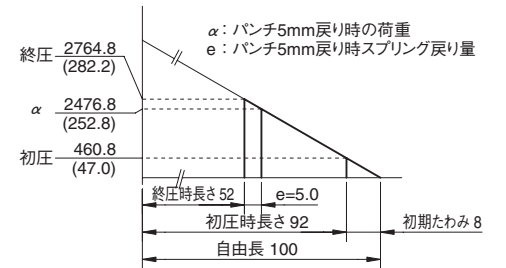
Option リテーナ取付用タップ穴、ロック穴 (下穴、仕上げ穴)
加工詳細仕様は P.506 をご覧ください。

Table of Components

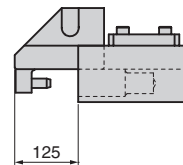
No.	Description	Qty	Material and Remark
①	Cam Slider	1	FC250 with Graphite
②	Cam Driver	1	FC250 with Graphite
③	Cam Holder	1	FC250
④	Upper Plate	2	S45C Copper Powder Sintered (#220)
⑤	Back Up Plate	1	S45C(1045)
⑥	Positive Return Follower	2	S45C(1045)
⑦	Spring Guide Pin	3	φ18×60
⑧	Coil Spring	3	TF35-100
⑨	Hexagon Socket Head Bolt	10	SCM435 M16×45
⑩	Hexagon Socket Head Bolt	4	SCM435 M8×30

スプリング線図 (パンチ戻り量5mm時の荷重)

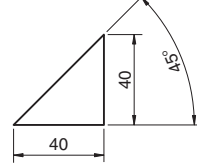
- 使用スプリング TF35-100(3個)
- ばね定数 19.2N/mm (1.96kgf/mm)



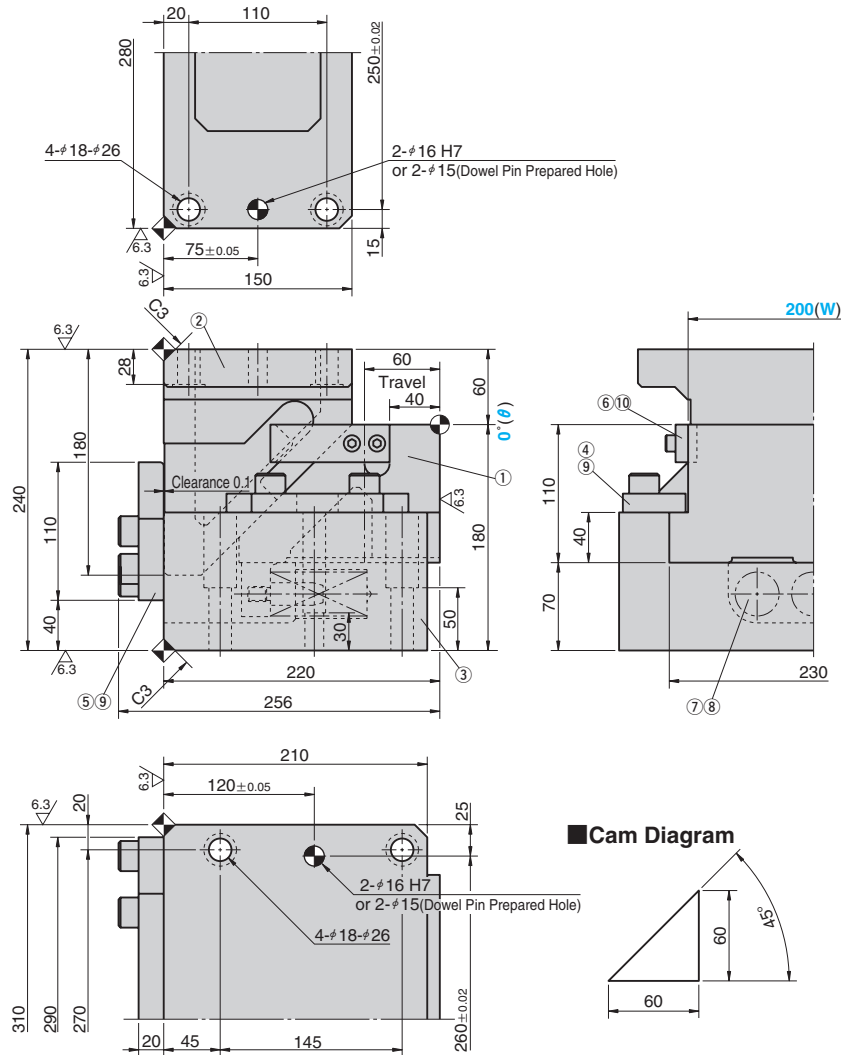
後方抜きスペース



Cam Diagram



SKCA200 - 00 - 60 (Dowel Pin Hole Finished)
SKC 200 - 00 - 60 (Dowel Pin Prepared Hole)



加工力 kN(tonf)	スプリング力 N(kgf)	スライダ重量 kg	全重量 kg	Catalog No.	(W)	(θ)	ストローク S
標準加工力 (100万回)	許容加工力 (30万回)	初圧	終圧				
78.4 (8.0)	117.6 (12.0)	495.3 (50.7)	2781.3 (284.7)	21.0	84.0	SKCA SKC	200 00 60



Order

Catalog No. (W) - (θ) - S
SKCA 200 - 00 - 60



Option

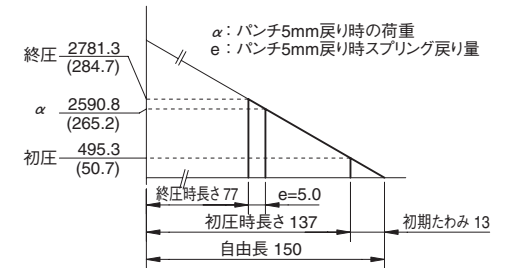
リテーナ取付用タップ穴、ロック穴 (下穴、仕上げ穴)
加工詳細仕様は P.506 をご覧ください。

Table of Components

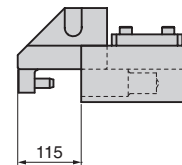
No.	Description	Qty	Material and Remark
①	Cam Slider	1	FC250 with Graphite
②	Cam Driver	1	FC250 with Graphite
③	Cam Holder	1	FC250
④	Upper Plate	2	S45C Copper Powder Sintered (#220)
⑤	Back Up Plate	1	S45C(1045)
⑥	Positive Return Follower	2	S45C(1045)
⑦	Spring Guide Pin	3	φ18×60
⑧	Coil Spring	3	TF35-150
⑨	Hexagon Socket Head Bolt	10	SCM435 M16×45
⑩	Hexagon Socket Head Bolt	4	SCM435 M8×30

スプリング線図 (パンチ戻り量5mm時の荷重)

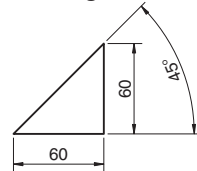
- 使用スプリング TF35-150(3個)
- ばね定数 12.7N/mm (1.30kgf/mm)



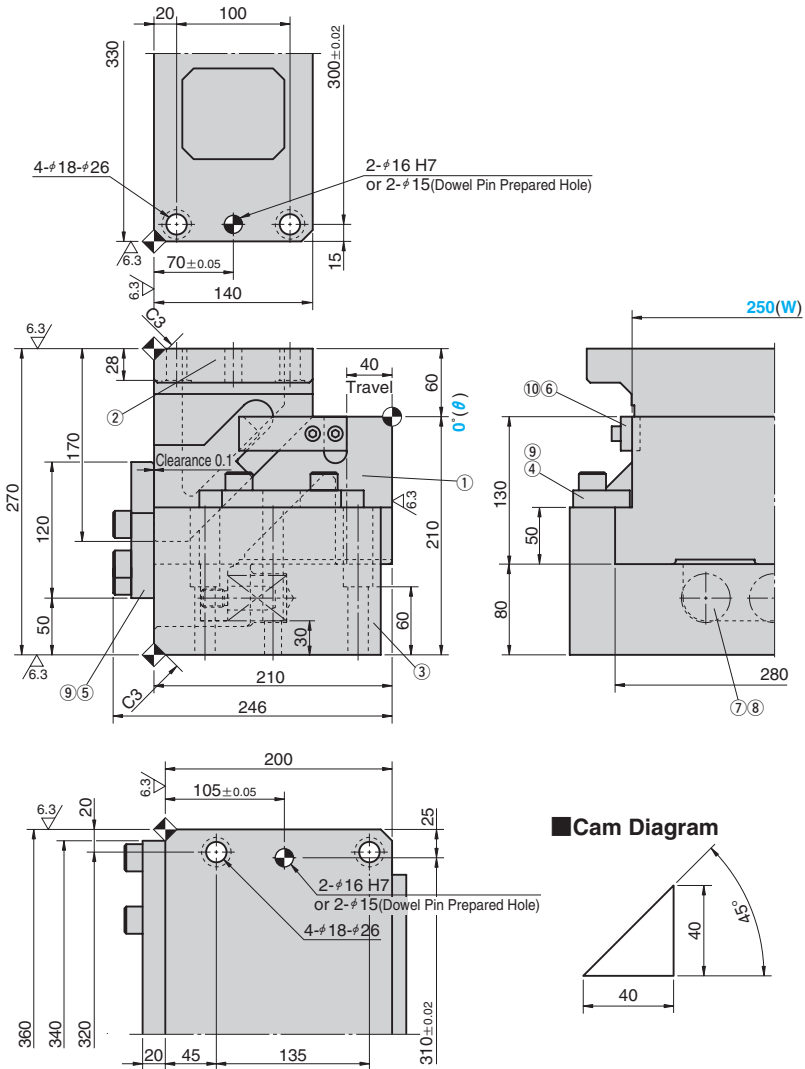
後方抜きスペース



Cam Diagram



SKCA250 - 00 - 40 (Dowel Pin Hole Finished)
SKC 250 - 00 - 40 (Dowel Pin Prepared Hole)



加工力 kN(tonf)	スプリング力 N(kgf)	スライダ重量 kg	全重量 kg	Catalog No.	(W)	(θ)	ストローク S
標準加工力 (100万回)	許容加工力 (30万回)	初圧	終圧				
98.0 (10.0)	147.0 (15.0)	602.4 (61.4)	3614.4 (368.6)	SKCA SKC	250	00	40



Order

Catalog No. (W) - (θ) - S
SKCA 250 - 00 - 40



Option

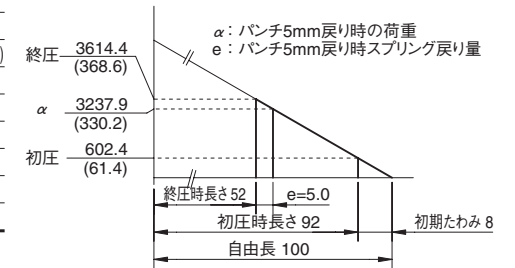
リテーナ取付用タップ穴、ロック穴 (下穴、仕上げ穴)
加工詳細仕様は P.506 をご覧ください。

Table of Components

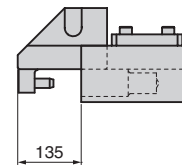
No.	Description	Qty	Material and Remark
①	Cam Slider	1	FC250 with Graphite
②	Cam Driver	1	FC250 with Graphite
③	Cam Holder	1	FC250
④	Upper Plate	2	S45C Copper Powder Sintered (#220)
⑤	Back Up Plate	1	S45C(1045)
⑥	Positive Return Follower	2	S45C(1045)
⑦	Spring Guide Pin	3	φ21×65
⑧	Coil Spring	3	TF40-100
⑨	Hexagon Socket Head Bolt	10	SCM435 M16×45
⑩	Hexagon Socket Head Bolt	4	SCM435 M8×30

■スプリング線図 (パンチ戻り量5mm時の荷重)

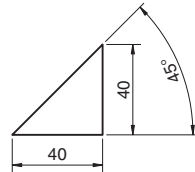
- 使用スプリング TF40-100(3個)
- ばね定数 25.1N/mm(2.56kgf/mm)



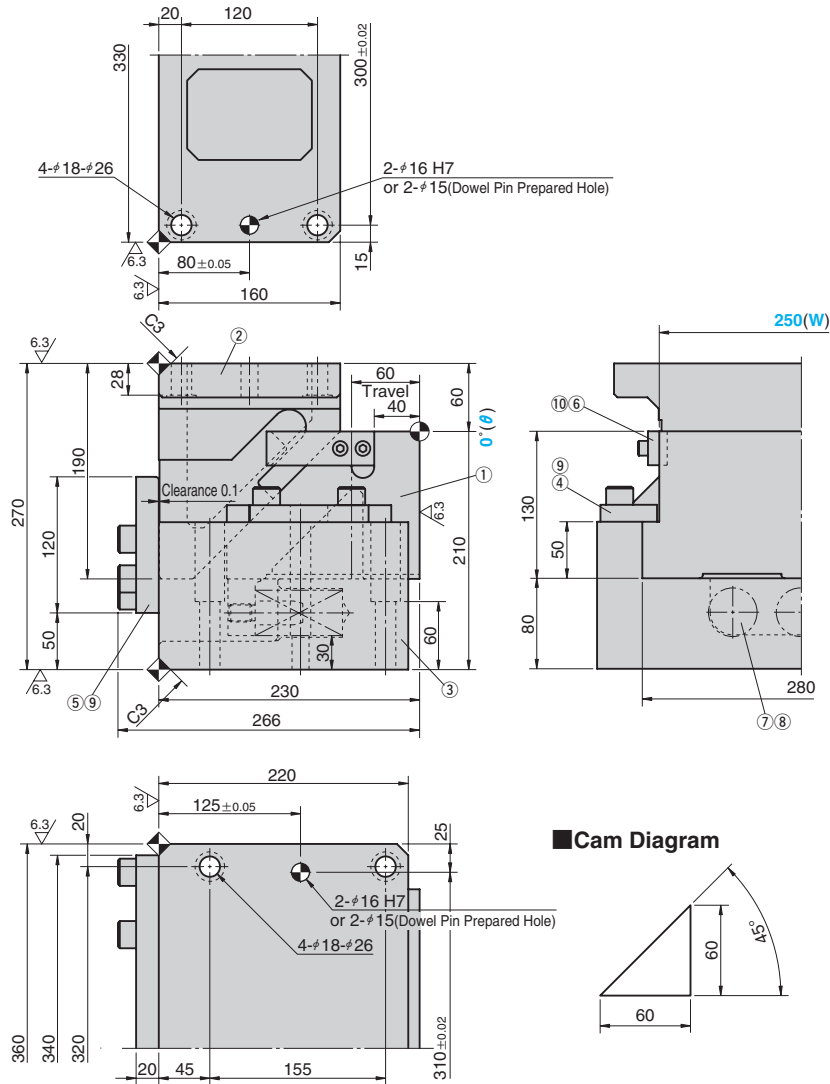
■後方抜きスペース



■Cam Diagram



SKCA250 - 00 - 60 (Dowel Pin Hole Finished)
SKC 250 - 00 - 60 (Dowel Pin Prepared Hole)



加工力 kN(tonf)	スプリング力 N(kgf)		スライダ重量 kg	全重量 kg	Catalog No.	(W)	(θ)	ストローク S	
標準加工力 (100万回)	許容加工力 (30万回)	初圧	終圧						
98.0 (10.0)	147.0 (15.0)	651.3 (66.3)	3657.3 (372.3)	33.4	127.0	SKCA SKC	250	00	60

Order **Catalog No.** **(W)** - **(θ)** - **S**
SKCA 250 - 00 - 60

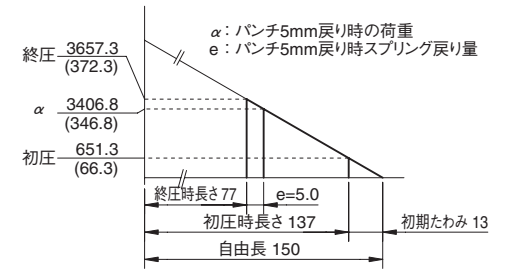
Option リテーナ取付用タップ穴、ロック穴（下穴、仕上げ穴）
加工詳細仕様は P.506 をご覧ください。

Table of Components

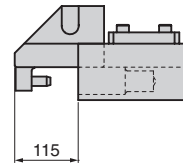
No.	Description	Qty	Material and Remark
①	Cam Slider	1	FC250 with Graphite
②	Cam Driver	1	FC250 with Graphite
③	Cam Holder	1	FC250
④	Upper Plate	2	S45C Copper Powder Sintered (#220)
⑤	Back Up Plate	1	S45C(1045)
⑥	Positive Return Follower	2	S45C(1045)
⑦	Spring Guide Pin	3	φ21×65
⑧	Coil Spring	3	TF40-150
⑨	Hexagon Socket Head Bolt	10	SCM435 M16×45
⑩	Hexagon Socket Head Bolt	4	SCM435 M8×30

スプリング線図 (パンチ戻り量5mm時の荷重)

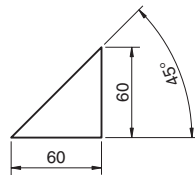
- 使用スプリング TF40-150(3個)
- ばね定数 16.7N/mm(1.70kgf/mm)



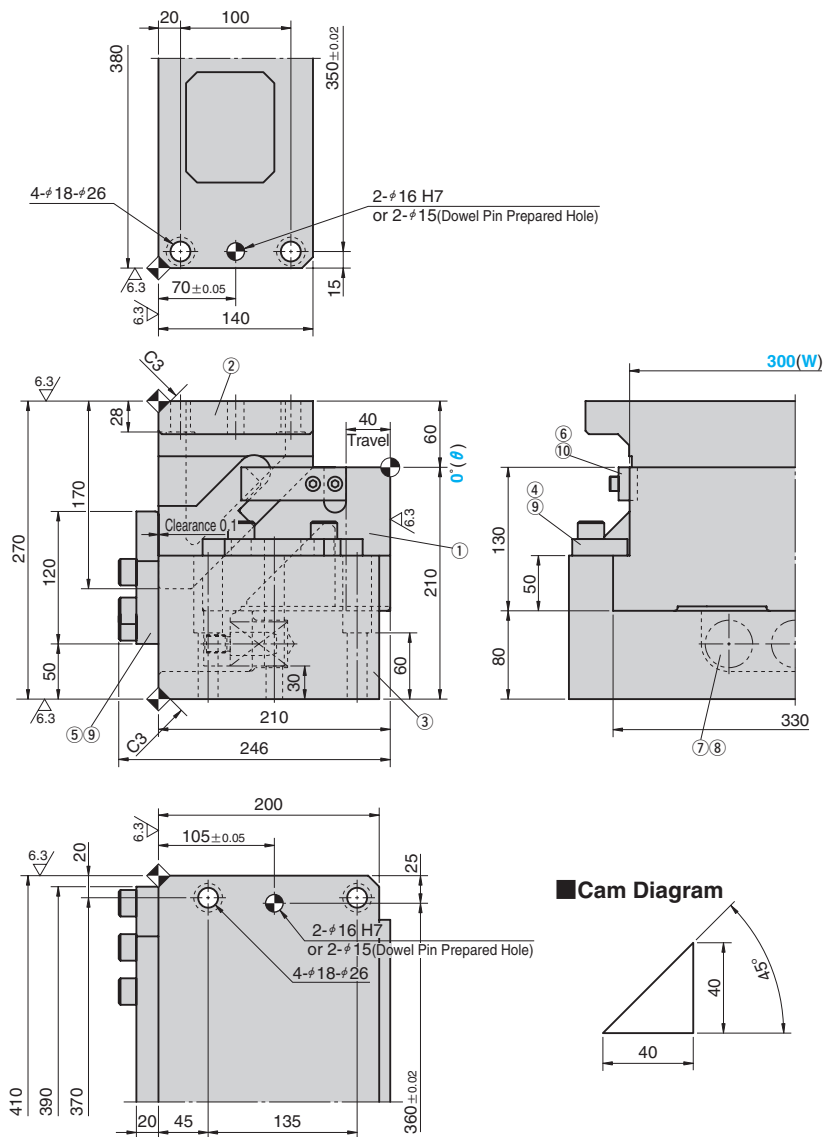
後方抜きスペース



Cam Diagram



SKCA300 - 00 - 40 (Dowel Pin Hole Finished)
SKC 300 - 00 - 40 (Dowel Pin Prepared Hole)



加工力 kN(tonf)	スプリング力 N(kgf)		スライダ重量 kg	全重量 kg	Catalog No.	(W)	(θ)	ストローク S	
標準加工力 (100万回)	許容加工力 (30万回)	初圧	終圧						
117.6 (12.0)	176.4 (18.0)	602.4 (61.4)	3614.4 (368.6)	38.0	106.0	SKCA SKC	300	00	40



Order

Catalog No. (W) - (θ) - S
SKCA 300 - 00 - 40



Option

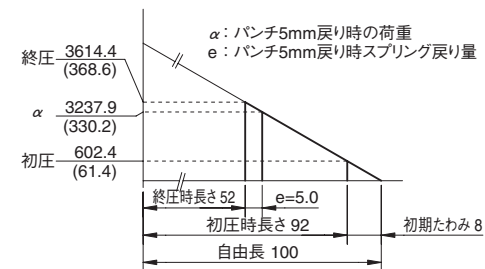
リテーナ取付用タップ穴、ロック穴 (下穴、仕上げ穴)
加工詳細仕様は P.506 をご覧ください。

Table of Components

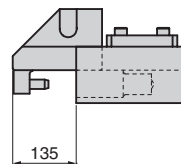
No.	Description	Qty	Material and Remark
①	Cam Slider	1	FC250 with Graphite
②	Cam Driver	1	FC250 with Graphite
③	Cam Holder	1	FC250
④	Upper Plate	2	S45C Copper Powder Sintered (#220)
⑤	Back Up Plate	1	S45C(1045)
⑥	Positive Return Follower	2	S45C(1045)
⑦	Spring Guide Pin	3	φ21×65
⑧	Coil Spring	3	TF40-100
⑨	Hexagon Socket Head Bolt	12	SCM435 M16×45
⑩	Hexagon Socket Head Bolt	4	SCM435 M8×30

■スプリング線図 (パンチ戻り量5mm時の荷重)

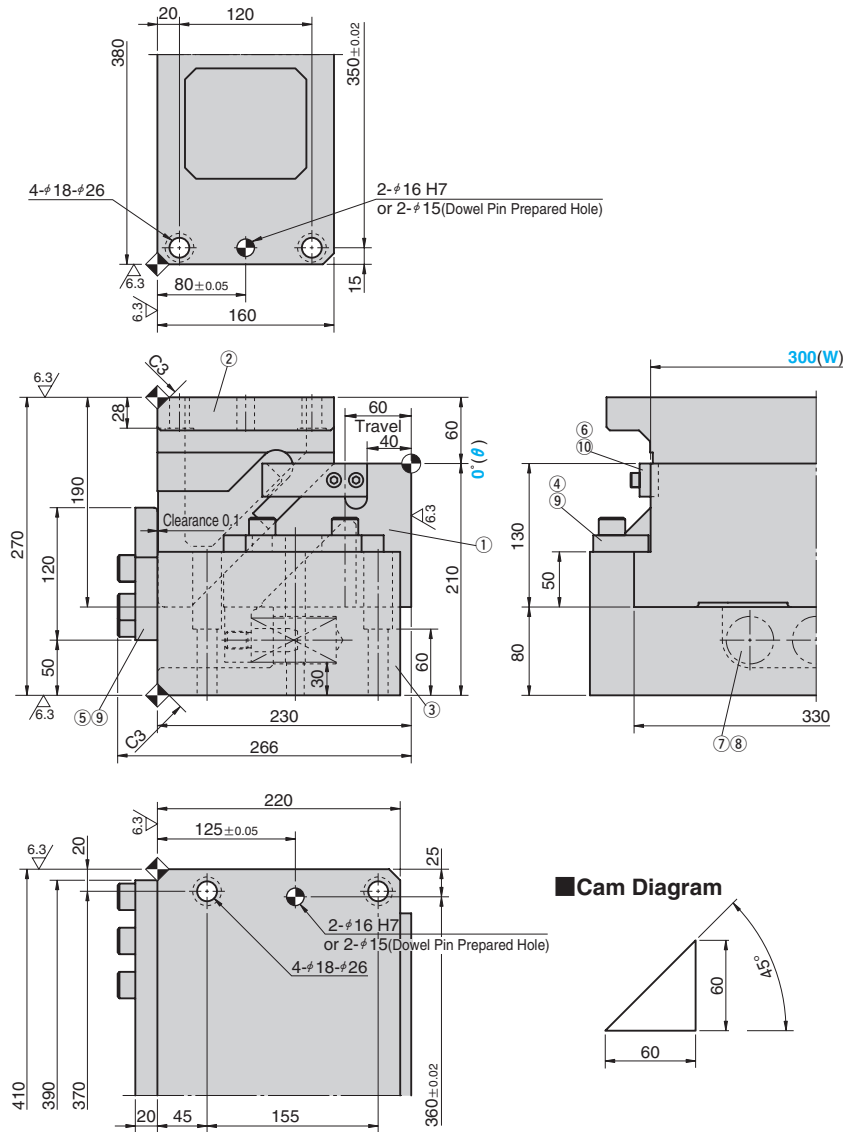
- 使用スプリング TF40-100(3個)
- ばね定数 25.1N/mm(2.56kgf/mm)



■後方抜きスペース



SKCA300 - 00 - 60 (Dowel Pin Hole Finished)
SKC 300 - 00 - 60 (Dowel Pin Prepared Hole)



加工力 kN(tonf)	スプリング力 N(kgf)		スライダ重量 kg	全重量 kg	Catalog No.	(W)	(θ)	ストローク S	
標準加工力 (100万回)	許容加工力 (30万回)	初圧	終圧						
117.6 (12.0)	176.4 (18.0)	651.3 (66.3)	3657.3 (372.3)	38.0	128.0	SKCA SKC	300	00	60

Order **Catalog No.** (W) - (θ) - S
SKCA 300 - 00 - 60

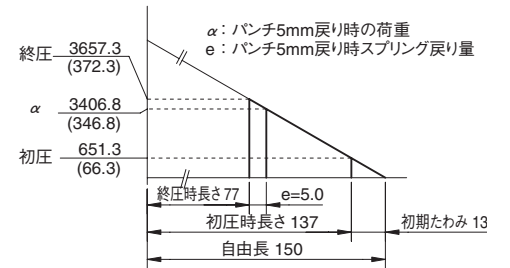
Option リテーナ取付用タップ穴、ロック穴（下穴、仕上げ穴）
加工詳細仕様は P.506 をご覧ください。

Table of Components

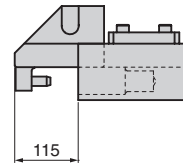
No.	Description	Qty	Material and Remark
①	Cam Slider	1	FC250 with Graphite
②	Cam Driver	1	FC250 with Graphite
③	Cam Holder	1	FC250
④	Upper Plate	2	S45C Copper Powder Sintered (#220)
⑤	Back Up Plate	1	S45C(1045)
⑥	Positive Return Follower	2	S45C(1045)
⑦	Spring Guide Pin	3	φ21×65
⑧	Coil Spring	3	TF40-150
⑨	Hexagon Socket Head Bolt	12	SCM435 M16×45
⑩	Hexagon Socket Head Bolt	4	SCM435 M8×30

スプリング線図 (パンチ戻り量5mm時の荷重)

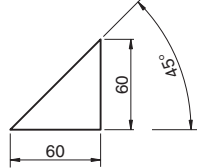
- 使用スプリング TF40-150(3個)
- ばね定数 16.7N/mm(1.70kgf/mm)



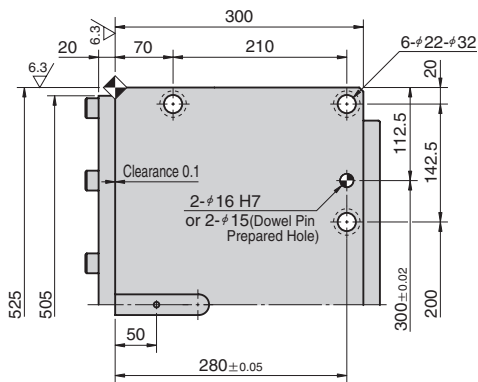
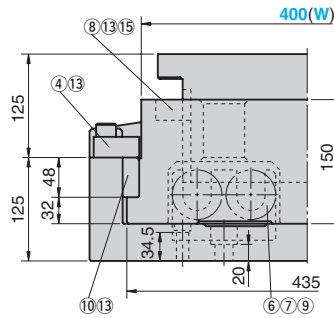
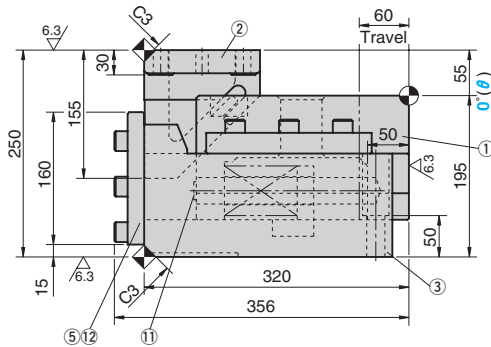
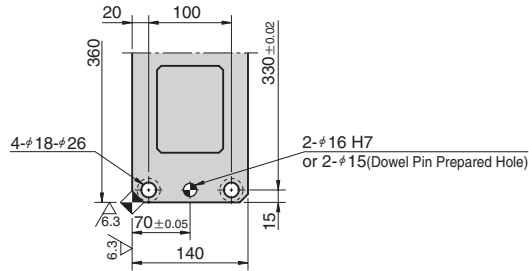
後方抜きスペース



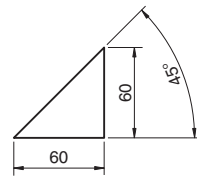
Cam Diagram



SKCA400 - 00 - 60 (Dowel Pin Hole Finished)
SKC 400 - 00 - 60 (Dowel Pin Prepared Hole)



Cam Diagram



加工力 kN (tonf)	スプリング力 N (kgf)	スライダ重量 kg	全重量 kg	Catalog No.	(W)	(θ)	ストローク S
標準加工力 (100万回)	許容加工力 (30万回)	初圧	終圧				
137.2 (14.0)	205.8 (21.0)	301.6 (30.7)	9349.6 (952.3)	SKCA SKC	400	00	60



Order

Catalog No. (W) - (θ) - S
SKCA 400 - 00 - 60



Option

オプションコード	仕様
K	専用のキーが付属します。 (本体にセットはしていません。)



Order

SKCA400 - 00 - 60 - K

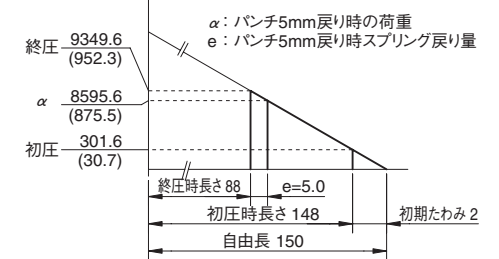
リテーナ取付用タップ穴、ノック穴 (下穴、仕上げ穴)
加工詳細仕様は P.506 をご覧ください。

Table of Components

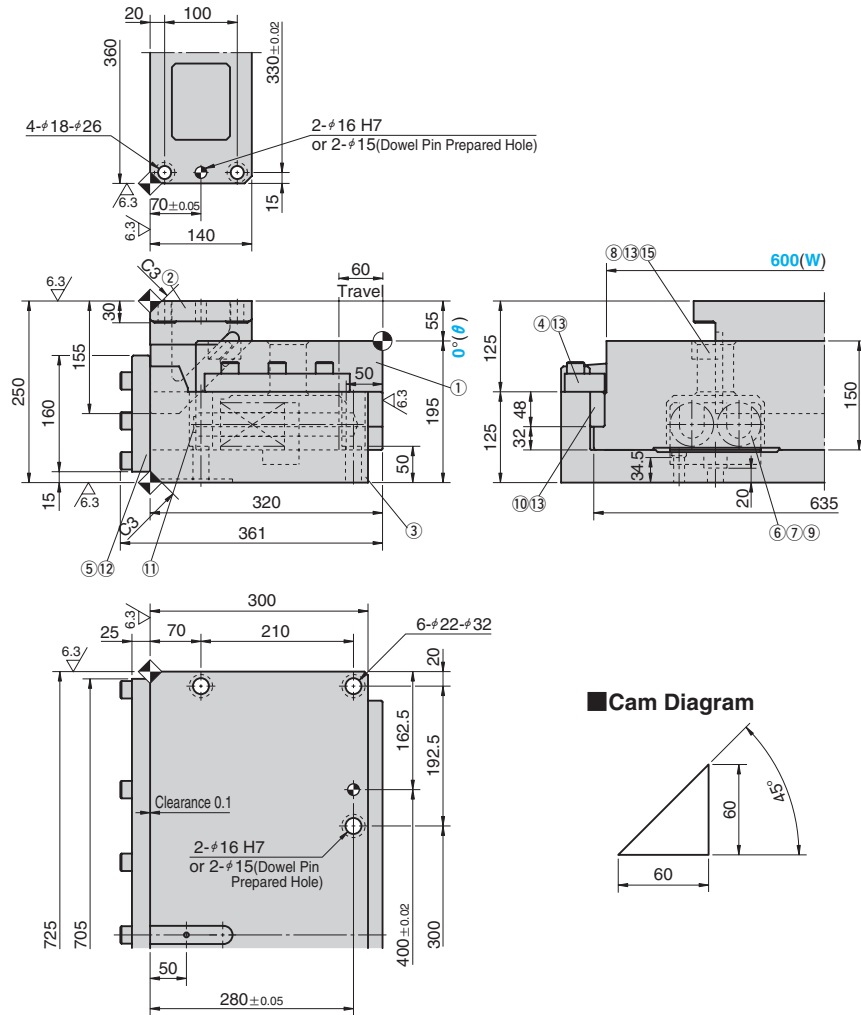
No.	Description	Qty	Material and Remark
①	Cam Slider	1	FC250 with Graphite
②	Cam Driver	1	FC250 with Graphite
③	Cam Holder	1	FC250
④	Upper Plate	2	FC250 with Graphite
⑤	Back Up Plate	1	S45C(1045)
⑥	Spring Stopper	2	S45C(1045)
⑦	Spring Guide Pin	4	S45C(1045)
⑧	Positive Return Follower	1	S45C(1045)
⑨	Coil Spring	4	TF60-150
⑩	Wear Plate	4	SESF48-125
⑪	Stopper	3	Urethane
⑫	Hexagon Socket Head Bolt	16	SCM435 M16×55
⑬	Hexagon Socket Head Bolt	18	SCM435 M10×30
⑭	Dowel Pin with Female Thread	4	SUJ2 #10×60
⑮	Positive Return Follower	1	S45C(1045)

スプリング線図 (パンチ戻り量5mm時の荷重)

- 使用スプリング TF60-150(4個)
- ばね定数 37.7N/mm(3.84kgf/mm)



SKCA600 - 00 - 60 (Dowel Pin Hole Finished)
SKC 600 - 00 - 60 (Dowel Pin Prepared Hole)



Cam Diagram

加工力 kN(tonf)	スプリング力 N(kgf)	スライダ重量 kg	全重量 kg	Catalog No.	(W)	(θ)	ストローク S
標準加工力 (100万回) 137.2 (14.0)	許容加工力 (30万回) 205.8 (21.0)	初圧 301.6 (30.7)	終圧 9349.6 (952.3)	129.8	279.0	SKCA SKC	600 00 60

Order **Catalog No.** SKCA (W) 600 - (θ) 00 - S 60

Option **オプションコード** K **仕様**
専用のキーが付属します。
(本体にセットはしていません。)

Order SKCA600 - 00 - 60 - K

リテーナ取付用タップ穴、ノック穴（下穴、仕上げ穴）
加工詳細仕様は P.506 をご覧ください。

Table of Components

No.	Description	Qty	Material and Remark
①	Cam Slider	1	FC250 with Graphite
②	Cam Driver	1	FC250 with Graphite
③	Cam Holder	1	FC250
④	Upper Plate	2	FC250 with Graphite
⑤	Back Up Plate	1	S45C(1045)
⑥	Spring Stopper	2	S45C(1045)
⑦	Spring Guide Pin	4	S45C(1045)
⑧	Positive Return Follower	1	S45C(1045)
⑨	Coil Spring	4	TF60-150
⑩	Wear Plate	4	SESF48-125
⑪	Stopper	5	Urethane
⑫	Hexagon Socket Head Bolt	17	SCM435 M16×55
⑬	Hexagon Socket Head Bolt	18	SCM435 M10×30
⑭	Dowel Pin with Female Thread	4	SUJ2 φ10×60
⑮	Positive Return Follower	1	S45C(1045)

スプリング線図 (パンチ戻り量5mm時の荷重)

- 使用スプリング TF60-150(4個)
- ばね定数 37.7N/mm(3.84kgf/mm)

