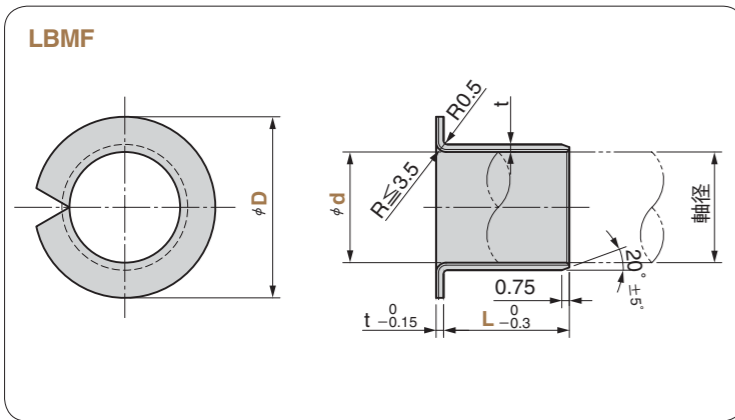


# オイルスブッシュ

ドライスタ 鉛フリー・フランジタイプ

SO#936FR

RoHS 鉛フリー



Order **Catalog No.** LBMF **d** - **D** - **L**  
50 - 65 - 40

### ■ 使用範囲

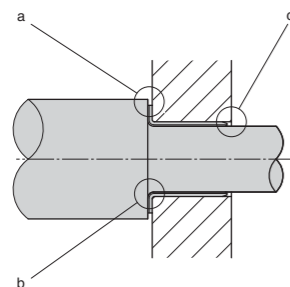
給油条件	許容最高面圧 P N/mm <sup>2</sup>				使用温度範囲 ℃
	非常に遅く動く	回転・揺動 または摺動	荷重変化 10万回以下	荷重変化 1000万回以上	
無給油	147	59	29	15	-200 ~ +280

### ■ 物性

圧縮強さ Mpa	線膨張係数 ×10 <sup>-6</sup> /℃		熱伝導率 W/(m·K)
	軸受け表面に平行	軸受け表面に垂直	
304	11	30	42

ハウジング 内径 H7	軸		ブッシュ寸法				Catalog No.	d	D	L
	外径	公差	圧入後内径公差	外径	公差	肉厚 t 公差				
50	+0.025 0	45	45	+0.105 0	50	+0.115 +0.075	LBMF	45	60	20
										25
										30
										40
55	+0.030 0	55	55	+0.110 0	55	+0.145 +0.095	LBMF	50	65	20
										30
										40
										50
60	+0.030 0	60	60	+0.110 0	60	+0.145 +0.095	LBMF	55	70	30
										40
65	+0.030 0	65	65	+0.110 0	65	+0.145 +0.095	LBMF	60	75	30
										40

### ■ 使用時のご注意



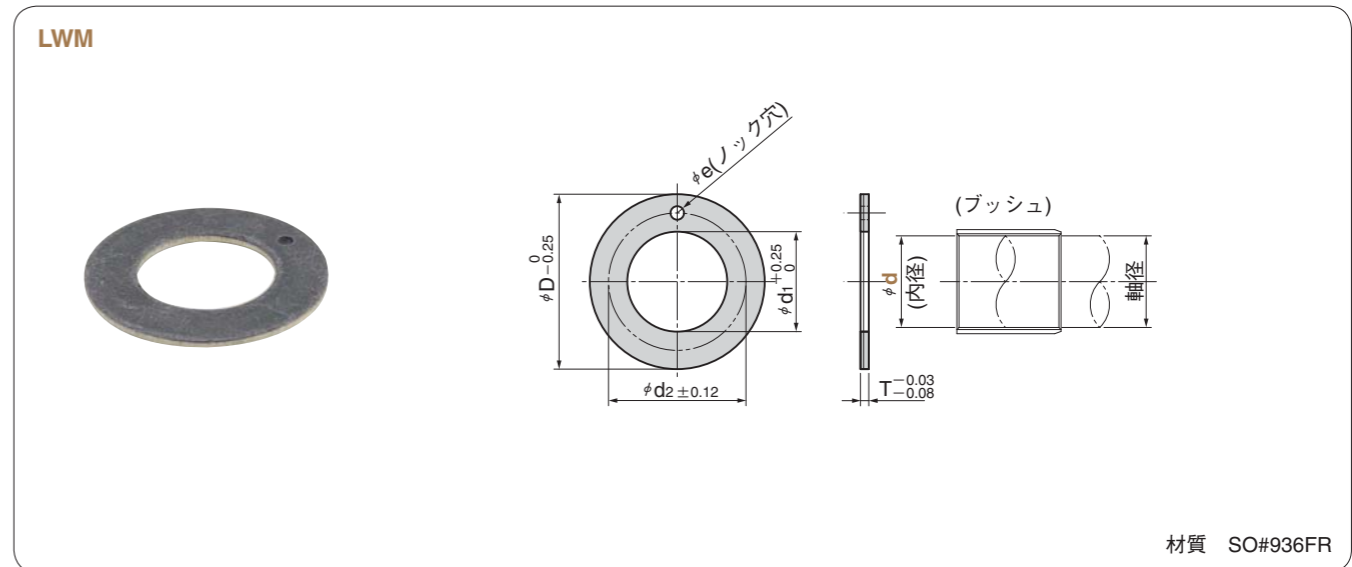
- 軸外径はフランジ外径より大きくしてください。圧入時もアーバー直径はフランジ外径より大きくしてください。
- 軸面取りは 1R です。
- ブッシュ端部はハウジング端部より出ないようにしてください。

# オイルスワッシャ

ドライスタ 鉛フリータイプ

SO#936FR

RoHS 鉛フリー



材質 SO#936FR

ブッシュ 内径 φd	d <sub>1</sub>	D	T 厚み	d <sub>2</sub>	e	ハウジング くぼみ深さ	Catalog No.	d
6	8	16	1.5	12	1.300	1.20 ~ 0.95	LWM	06
8	10	18		14	~ 1.100			08
10	12	24		18	1.875 ~ 1.625			10
12	14	26		20	2.375 ~ 2.125			12
14	16	30		23				14
16	18	32		25	2.375 ~ 2.125			16
18	20	36		28				18
20	22	38		30	3.375 ~ 3.125			20
22	24	42		33	4.375 ~ 4.125			22
24	26	44		35				24
25	28	48	38	4.375 ~ 4.125	25			
30	32	54	43		30			
35	38	62	50	4.375 ~ 4.125	35			
40	42	66	54		40			
45	48	74	61	1.70 ~ 1.45	45			
50	52	78	65		50			

Order **Catalog No.** LWM **d**  
30

### ■ ご使用にあたって

- ・ノックピン等で廻り止めをする場合  
ハウジングにくぼみをつけて取付けてください。くぼみの直径はスラストワッシャの外径より 0.05 ~ 0.15mm 大きくしてください。ノックピンの頭はスラスト受圧面より 0.3 ~ 0.5mm 低くしてください。
- ・接着剤で廻り止めをする場合  
スラストワッシャの廻り止めは接着剤を使用する方法もありますが、その場合は接着剤の使用限界温度と運転条件を考慮して選択してください。

