

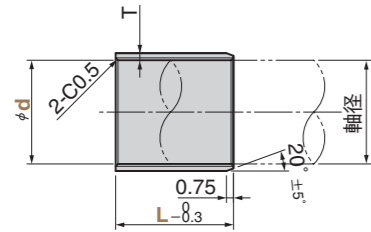
オイルレスブッシュ

ドライスタ 鉛フリー・ストレートタイプ

SO#936FR

RoHS 鉛フリー

LBM



Order

Catalog No.	d	L
LBM	100	30

ハウジング 内径	軸 H7	外径	公差	ブッシュ寸法				Catalog No.	d	L
				圧入後内径公差	外径	公差	肉厚 T			
105		100		100	105			100	30	
									50	
									70	
									80	
									95	
110	+0.035 0	105	+0.035 0	105	110	+0.135 0	+0.180 +0.115	105	50	
									90	
									100	
115		110		110	115			110	30	
									50	
									70	
125		120		120	125	2.47	0 -0.050	LBM	30	
									50	
									70	
									95	
									100	
135		130		130	135		+0.185 +0.120	130	50	
									80	
									100	
145	+0.040 0	140	+0.035 -0.005	140	145		+0.140 0	140	50	
									80	
									100	
155		150		150	155		+0.205 +0.140	150	50	
									80	
									100	
165		160		160	165			160	80	
									100	

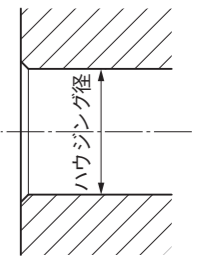
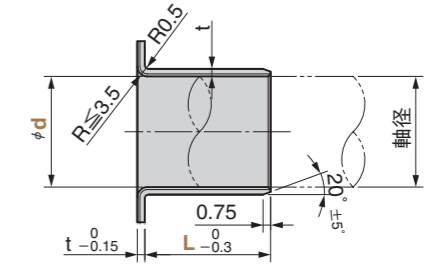
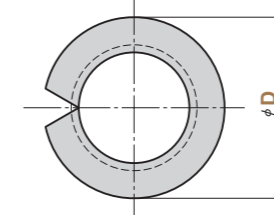
オイルレスブッシュ

ドライスタ 鉛フリー・フランジタイプ

SO#936FR

RoHS 鉛フリー

LBMF



●スライド方向



材質 SO#936FR

使用範囲

給油条件	許容最高面圧 P N/mm ²				使用温度範囲 ℃
	非常に遅く動く	回転・揺動 または摺動	荷重変化 10万回以下	荷重変化 1000万回以上	
無給油	147	59	29	15	-200 ~ +280

物性

圧縮強さ Mpa	線膨張係数 ×10 ⁻⁶ /℃		熱伝導率 W/(m·K)
	軸受け表面に平行	軸受け表面に垂直	
304	11	30	42

ご使用時の注意は P.131 をご覧ください。



Order

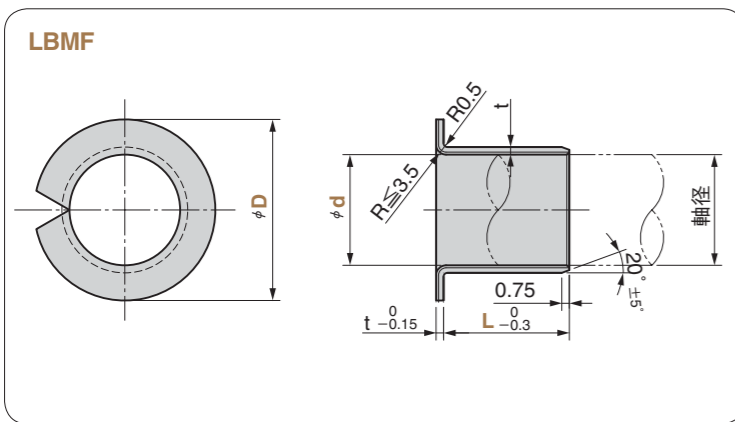
Catalog No.	d	D	L
LBMF	06	12	08

ハウジング 内径	軸 H7	外径	公差	ブッシュ寸法				Catalog No.	d	D	L
				圧入後内径公差	外径	公差	肉厚 t				
4.6	+0.012 0	3	-0.025 -0.034	3	+0.062 0	5	+0.047 +0.017	0.8	LBMF	03	07
											05
5.6		4		4		6				04	09
											06
7		5		5		7				05	10
											05
8		6	-0.025 -0.037	6		8	+0.053 +0.023	1.0		06	12
											06
9		7		7		9				07	13
											07
10		8	-0.025 -0.040	8		10	+0.055 +0.025			08	15
											08

オイルレスブッシュ ドライスタ 鉛フリー・フランジタイプ

SO#936FR

RoHS 鉛フリー



Order

Catalog No.	d	D	L
LBMF	26	38	20

■ 使用範囲

給油条件	許容最高面圧 P N/mm ²				使用温度範囲 ℃
	非常に遅く動く	回転・揺動 または摺動	荷重変化 10万回以下	荷重変化 1000万回以上	
無給油	147	59	29	15	-200 ~ +280

■ 物性

圧縮強さ Mpa	線膨張係数 × 10 ⁻⁶ /℃		熱伝導率 W/(m·K)
	軸受け表面に平行	軸受け表面に垂直	
304	11	30	42

ハウジング 内径	軸 H7	外径	公差	ブッシュ寸法			肉厚 t	公差	Catalog No.	d	D	L
				圧入後内径公差	外径	公差						
												06
												07
12		10	-0.025 -0.040	10	12				LBMF	10	18	08
												10
												12
												15
												06
												07
												08
14		12		12	14				LBMF	12	20	10
												12
												15
												20
												06
												10
16		14		14	16	+0.063 +0.033	1.0	0 -0.025	LBMF	14	22	12
												15
												20
												10
												12
17		15	-0.025 -0.043	15	17				LBMF	15	23	15
												20
												25
												10
18		16		16	18				LBMF	16	24	15
												20
												25
												10
20		18	+0.021 0	18	20	+0.071 0			LBMF	18	26	15
												20
												25

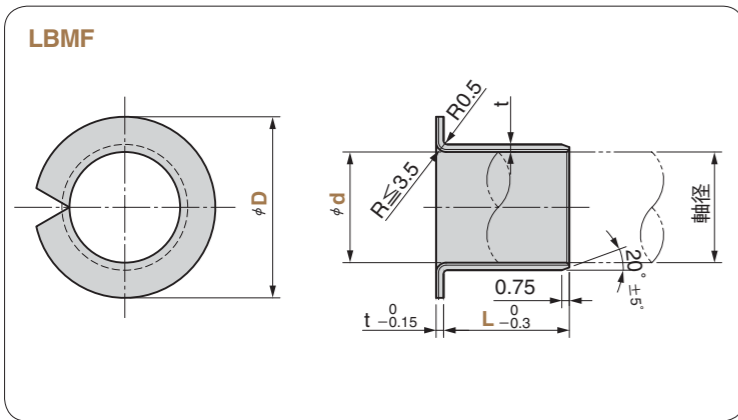
ハウジング 内径	軸 H7	外径	公差	ブッシュ寸法			肉厚 t	公差	Catalog No.	d	D	L
				圧入後内径公差	外径	公差						
												10
												12
23		20		20	23				LBMF	20	31	15
												20
												25
												30
												10
												12
25		22		22	25	+0.086 +0.051			LBMF	22	33	15
												20
												25
												15
												15
27		24		24	27		1.5		LBMF	24	35	20
												25
												30
												10
												12
28		25		25	28	+0.093 +0.056			LBMF	25	36	15
												20
												25
												30
30		26		26	30				LBMF	26	38	15
												20
												12
32		28		28	32				LBMF	28	40	15
												20
												30
												12
												15
34		30		30	34				LBMF	30	42	20
												25
												30
												40
35		31		31	35				LBMF	31	45	25
												20
36		32		32	36	+0.115 +0.075	2.0		LBMF	32	46	25
												30
												12
												20
39		35		35	39				LBMF	35	49	25
												30
												40
												50
												20
42		38		38	42				LBMF	38	52	30
												40
												12
												20
44		40		40	44				LBMF	40	54	25
												30
												40
												50

オイルレスブッシュ

ドライスタ 鉛フリー・フランジタイプ

SO#936FR

RoHS 鉛フリー



Order **Catalog No.** LBMF **d** - **D** - **L**
50 - 65 - 40

■ 使用範囲

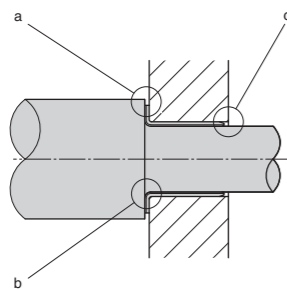
給油条件	許容最高面圧 P N/mm ²				使用温度範囲 ℃
	非常に遅く動く	回転・揺動 または摺動	荷重変化 10万回以下	荷重変化 1000万回以上	
無給油	147	59	29	15	-200 ~ +280

■ 物性

圧縮強さ Mpa	線膨張係数 ×10 ⁻⁶ /℃		熱伝導率 W/(m·K)
	軸受け表面に平行	軸受け表面に垂直	
304	11	30	42

ハウジング 内径 H7	軸		ブッシュ寸法				Catalog No.	d	D	L
	外径	公差	圧入後内径公差	外径	公差	肉厚 t 公差				
50	+0.025 0	45	45	+0.105 0	50	+0.115 +0.075	LBMF	45	60	20
										25
										30
										40
55	+0.030 0	55	55	+0.110 0	55	+0.145 +0.095	LBMF	50	65	20
										30
										40
										50
60	+0.030 0	60	60	+0.110 0	60	+0.145 +0.095	LBMF	55	70	30
										40
65	+0.030 0	65	65	+0.110 0	65	+0.145 +0.095	LBMF	60	75	30
										40

■ 使用時のご注意



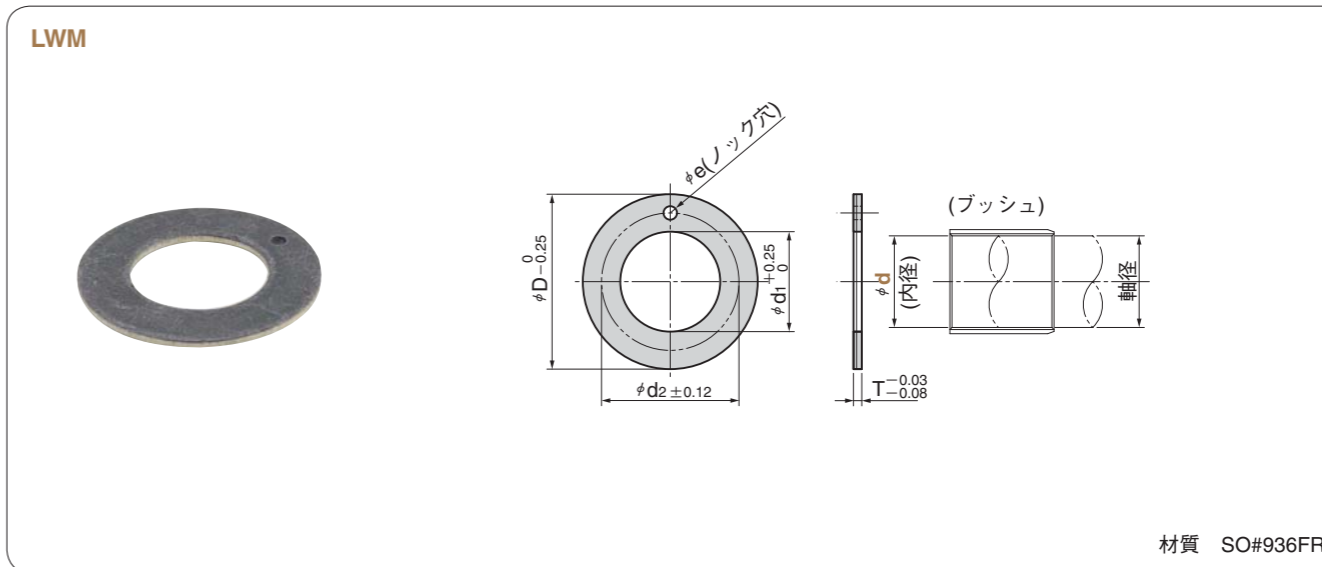
- 軸外径はフランジ外径より大きくしてください。圧入時もアーバー直径はフランジ外径より大きくしてください。
- 軸面取りは 1R です。
- ブッシュ端部はハウジング端部より出ないようにしてください。

オイルレスワッシャ

ドライスタ 鉛フリータイプ

SO#936FR

RoHS 鉛フリー



材質 SO#936FR

ブッシュ 内径 φd	d ₁	D	T 厚み	d ₂	e	ハウジング くぼみ深さ	Catalog No.	d
6	8	16	1.5	12	1.300	1.20 ~ 0.95	LWM	06
8	10	18		14	~ 1.100			08
10	12	24		18	1.875 ~ 1.625			10
12	14	26		20	2.375 ~ 2.125			12
14	16	30		23				14
16	18	32		25	4.375 ~ 4.125			16
18	20	36		28				18
20	22	38		30	3.375 ~ 3.125			20
22	24	42		33	2.0			22
24	26	44		35				24
25	28	48	38	1.70 ~ 1.45	25			
30	32	54	43		30			
35	38	62	50	2.0	35			
40	42	66	54		40			
45	48	74	61		45			
50	52	78	65	50				

Order **Catalog No.** LWM **d**
30

■ ご使用にあたって

- ・ノックピン等で廻り止めをする場合
ハウジングにくぼみをつけて取付けてください。くぼみの直径はスラストワッシャの外径より 0.05 ~ 0.15mm 大きくしてください。ノックピンの頭はスラスト受圧面より 0.3 ~ 0.5mm 低くしてください。
- ・接着剤で廻り止めをする場合
スラストワッシャの廻り止めは接着剤を使用する方法もありますが、その場合は接着剤の使用限界温度と運転条件を考慮して選択してください。

