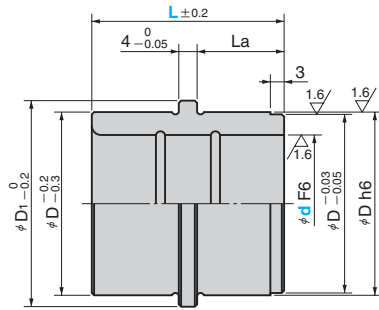


高温用エジェクタガイドブッシュ

EJECTOR GUIDE BUSH

CAD FILE

SEB



● スライド方向
↔

*使用雰囲気温度0°~400°C

材質 銅系粉末焼結 (#200H)

d F6	D h6	D1	La	Catalog No.	d	L
10	16	20	12		10	23
12	18	22	14		12	25
			12			32
13	22	25	14		13	32
			19			42
16	25	30	14	SEB	16	32
			19			42
20	30	35	14		20	32
			19			42
25	35	40	14		25	32
			19			42
30	40	45	14		30	32
			19			42

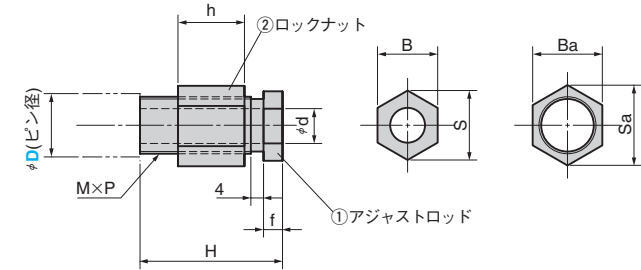
Order Catalog No. SEB d 16 L 25

直押しピン用 アジャストロッドセット

ADJUSTABLE ROD SET

CAD FILE

AHS



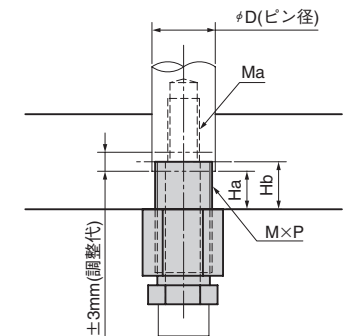
材質 S45C (調質HRC23~28)
表面処理 四三酸化鉄被膜処理

① アジャストロッド						② ロックナット			Catalog No.	D
M×P	H	d	f	B	S	h	Ba	Sa		
M14×1.5	42	9	6	14	16.2	21	17	19.6	AHS	16
M18×1.5	45	11	6	19	21.9	21	22	25.4		20
M22×1.5	49	13	7	22	25.4	21.5	27	31.2		25
M27×1.5	55	13	7	27	31.2	26	32	37.0		30
M30×1.5	58	13	7	32	37.0	28	36	41.6		35
M36×1.5	60.5	17	7	38	43.9	29	41	47.3		40

Order Catalog No. AHS D 25

エジェクタプレートへの取付要領

直押しピン D	Ma × 深さ	固定用六角穴付ボルト	M×P	Ha	Hb
16	M 8×16	M 8×55	M14×1.5	9	12
20	M10×20	M10×60	M18×1.5	12	15
25	M12×24	M12×70	M22×1.5	14.5	17.5
30	M12×24	M12×75	M27×1.5	16	19
35	M12×24	M12×80	M30×1.5	17	20
40	M16×32	M16×85	M36×1.5	18.5	21.5



Ha: 押出板のタップ穴加工深さ
Hb: 調整基準 (±3mmのセンター)