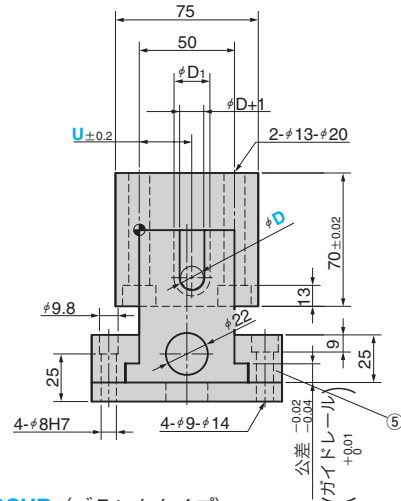
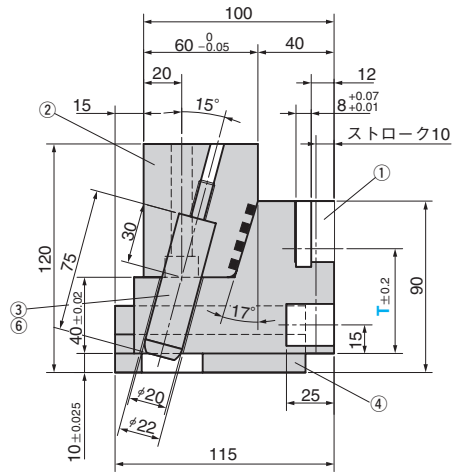
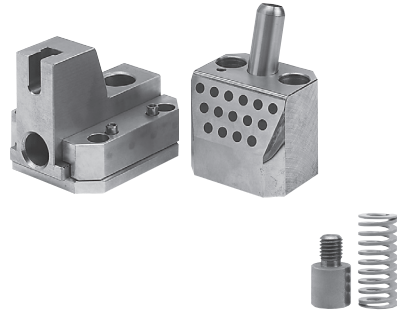
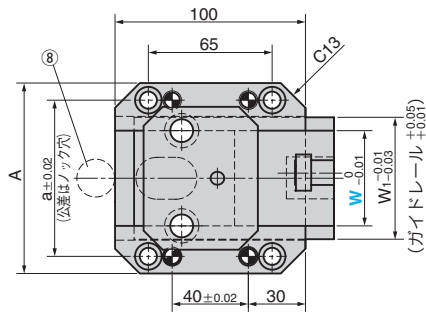
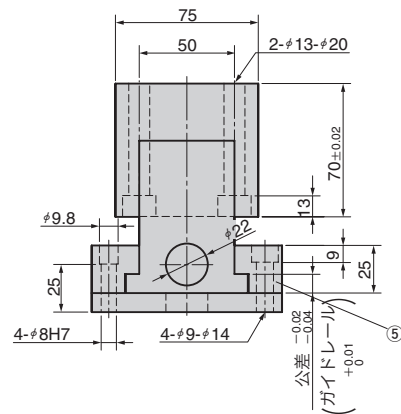


SCUC (コアピン取付タイプ)



SCUB (ブラックタイプ)



■構成部品表

No.	名称	数	材質、備考
①	スライドコア	1	S55C
②	ロックブロック	1	S55C HQI HRC55~ オイルレス加工
③	アンギュラピン	1	SUJ2 HQI HRC58~
④	ロアプレート	1	銅合金 オイルレス加工
⑤	ガイドレール(SGLWN)	2	銅合金 オイルレス加工
⑥	六角穴付ボルト	1	SCM435 M8x85
⑦	コイルスプリング	1	TF20-45 (付属)
⑧	ストップ(STB)	1	S45C

A	a	W1	Catalog No.	W	D	T 指定 0.1mm 単位	U 指定 0.1mm 単位
85	67	49	SCUC	35	10	40.0~70.0	D ≤ U ≤ W - D
100	82	64	SCUB	50	13		
			16				



Order

Catalog No.	W	D	T	U
SCUC	50	13	48.5	27.6
SCUB	35			

■ D1 寸法

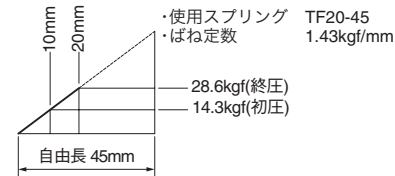
D	D1
10	15
13	18
16	21

- SCUB のタイプは W 寸法のみご指示ください。
- スライドコアの材質変更が可能です。営業までご相談ください。

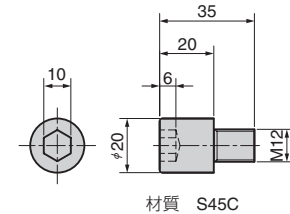
- ガイドレール (⑤、SGLWN25-100) の規格詳細は P.111 をご覧ください。
- ロックブロック・アンギュラピン規格詳細は P.103 をご覧ください。

■スプリング線図

スライドコア先端に部品を取り付ける場合は荷重を十分考慮してください。



■ ⑧ストップ STB (付属品)



・SCSU の使用例

